

فصل ۲

یادگیری مادام‌العمر فنی و حرفه‌ای و فناوری اطلاعات و ارتباطات

۱ واژه‌نامه

۲ نرم‌افزارها

واژه و نماد (حروف اختصاری) زبان اصلی	واژه به زبان فارسی
Audio Video (AV)	صوتی و تصویری
Auto Document Feeder (ADF)	تغذیه خودکار سند
Auto range	محدوده حوزه کار
Automatic Identification	شناسایی خودکار
Automatic Routing	مسیریابی خودکار
Automatic	خودکار
AUX	ورودی صدا
Average (AVE)	متوسطه معدل
Balanced Line	خط متعال
Band Pass Filters - BPF	فیلترهای میان‌گذر
Band Reject Filter (Notch filter) - BRF	فیلترحذف باند
Band Width - Bw	پهنای باند
Band	محدوده
Bar Space	خط فاصله صفحه کلید
Bargraph	نمایشگر میله‌ای
Barkhausen Criterion	اصل بارک‌هاوزن
Base Transceiver Station (BTS)	ایستگاه ارسال و دریافت تلفن همراه
Basic	اساسی - اصلی
Bass	فرکانس کم (صدای بم)
Battery = Bat	باتری
Beam	اشعه الکترونی
Bezel	حاشیه
Bilayer design	طراحی دولایه
Binary Coded Decimal - BCD	کد باینری دهدهی
Binary	دودویی

واژه و نماد (حروف اختصاری) زبان اصلی	واژه به زبان فارسی
Absolute Maximum Ratings	مقادیر حداکثر مطلق
Active High	حالت فعال (۱)
Actuator	عملگر
adaptor	تطبیق دهنده
Addressable	آدرس پذیر
Adjustment	قابل تنظیم
Adjust	تنظیم
Air	هوا
American Standard Code for Information Interchange (ASCII)	کد صفحه کلید استاندارد
AMP = Amplifier	تقویت کننده
Ampere hour (Ah)	آمپر ساعت
Amplifier Inverting	تقویت کننده معکوس کننده
Amplitude Modulation	مدولاسیون دامنه
Analog to Digital - A/D	آنالوگ به دیجیتال
AND	و
Antenna	آنتن
Application	کاربرد
Arrange	مرتب
Array	آرایه چندتایی
Artwork	کار هنری
Assistance	دستکاری - کمک
Association	اتحاد
Attenuation	تضعیف
Audio Frequency (AF)	فرکانس صوتی
Audio Frequency Signal Generator (AFSG)	سیگنال ژنراتور صوتی

واژه و نماد (حروف اختصاری) زبان اصلی	واژه به زبان فارسی
Cartridge	مواد مصرفی
Case	قاب
Cassette	سینی
Cathode Ray Tube (CRT)	لامپ اشعه کاتدی
CD Player	دستگاه پخش فشرده
CE = Common Emitter	آرایش امیتر مشترک
Change coupled Device	وسیله کوپلاژ یا القای متغیر
Change Origin	تغییر مبدأ
Channel	کانال ارتباطی
Char	متغیر
Check List	فهرست وارسی
Chipset	تراشه
Circuit Board	برد مدار
Clearance	تصفیه پاک سازی
Clip Forceps	پنس گیره ای
Clip Iron	هویه پنبسی
Clock Frequency	فرکانس پالس ساعت
Clock Pulse	پالس ساعت
Clock	ساعت
Coaxial	هم محور
Coder	رمزگذار
Coiled	فتری سیم پیچی شده
Cold air	هوای سرد
Cold joint	اتصال سرد
Color	رنگ
Common mode	حالت سیگنال مشترک
Common Source= CS	سورس مشترک

واژه و نماد (حروف اختصاری) زبان اصلی	واژه به زبان فارسی
Blade	تیغه
Blower	دمنده
Bolt diaMeter	قطر پیچ
Bolt length	طول رزوه و بدنه
Boolean Algebra	جبر بول
Booster	تقویت کننده فرکانس بالا و پهنای باند زیاد
Bracket	چهار چوب حفاظ نگهدارنده
Braid	قیطان نواربافته شده
Brazing	لحیم کاری سخت
Bread board	برد بُرد آزمایشگاهی تخته ای صفحه آزمایشگاهی
Break down voltage	ولتاژ شکست
Bridge Rectifier	یکسوساز پُل
Broadcast	سخن پراکنی بخش برنامه های رادیو تلویزیونی
Brown	قهوه ای
Buffer	جدا کننده
Building Management System (BMS)	سامانه مدیریت ساختمان
Bullet	گلوله فشنگ بولت (نوعی دوربین)
Buzzer	وزوزکن زنگ اخبار
Byte	بایت (۸ بیت)
Cable ferrules	بست کابل
Cable shoe	کفشک کابل - کابل شو
Calculator	محاسبه گر
Capacitor	خازن
Carrier	حامل
Carry	بیت نقلی

واژه و نماد (حروف اختصاری) زبان اصلی	واژه به زبان فارسی
Coupling	ارتباط بین دو طبقه تقویت کننده کوپلاژ
Crimp type	چین چین و موج دار کردن
Crimping tools	دستگاه پرس کابل
Critical Project Management - CPM	مدیریت پروژه بحرانی زمان بندی دقیق پروژه
CrossOver	هم پوشی از روی هم رد شدن (سیم)
Crystal oscillator	نوسان ساز کریستالی
Cube	مکعبی
Curve	منحنی
Cut off frequency	فرکانس قطع فیلتر
Cut Off	کلید باز - قطع
Cycle Per Second (CPS)	سیکل (چرخه) بر ثانیه
Darlington Pair	زوج دارلینگتون
Data Selector Logic	انتخاب کننده منطقی داده ها (کاربرد در مالتی پلکسر)
Data sheet	برگه اطلاعات
Data	داده
Decibel (db)	واحد سنجش توان و ولتاژ دسی بل
Decimal	دهدهی
Decoder	رمزگشا
Default	پیش فرض
Delay	تأخیر
Delete	حذف
Demonstration (Demo)	نمایشی
Demontage	دمونتاز
Designer	طراح
Desoldering braid	فتیله لحیم

واژه و نماد (حروف اختصاری) زبان اصلی	واژه به زبان فارسی
Compact Disk (CD)	لوح فشرده
Compact Fluorescent Lamp - CFL	لامپ کم مصرف
compact	فشرده شده
Comparator	مقایسه کننده
Compiler	مترجم
Complement	متمم
Complementary Mosfet - Cmos	موس فت مکمل
Complementary	مکمل
Complex	مختلط
Component	عنصر قطعه جزء
Conductivity	رسانایی
Conductor	هادی رسانا
Connection Diagram	نقشه اتصال پایه ها
Connector	اتصال دهنده ها
Constraints	محدودیت ها
Contact Image Sensor	حسگر تماس با تصویر
Continuity	پیوستگی
Controller	کنترل کننده
Conventional	متعارف
Converter Analog to Digital	مبدل آنالوگ به دیجیتال
Convert	تبدیل
Cooldisk-Flash ROM	حافظه سرد- فلش مموری
Copy = ctrl+c	کپی (استفاده هم زمان ctrl+c های)
Corona wire	غلتک شارژ (در پرینتر)
Corrosive	ماده کروسیو (خورنده)
Counter	شمارنده

واژه و نماد (حروف اختصاری) زبان اصلی	واژه به زبان فارسی
Download	بارگیری و دریافت اطلاعات از فضای مجازی
Drag	کشیدن
Drain	دریچه
Drill bit	مته
Drill	ماشین مته
Driver	راه‌انداز یا درایور
Dstrand wire	سیم افشان
dual in line package (Dip)	بسته‌بندی در دو ردیف
Dual Tone Multi Frequency (DTMF)	فرکانس با دو تُن صوتی
Duct into home	مجرای به خانه
Duct	داکت
Duty Cycle	سیکل وظیفه یا چرخه کار
Duty	وظیفه
Effective	مؤثر
Electric conductivity	هدایت الکتریکی
Electric Current Intensity	شدت جریان الکتریکی
Electric wire terminal	ترمینال سیم الکتریکی
Electrical Characteristics	مشخصات الکتریکی
Electrical	الکتریکی
Electro Motive Force (EMF)	نیروی محرکه الکتریکی
Electronic Assistance	نرم‌افزار دستیار الکترونیکی
Enable	تواناساز
Energy	انرژی
Evacuate	تخلیه کردن تهی کردن خالی کردن
Evaporative pad	پد تبخیری

واژه و نماد (حروف اختصاری) زبان اصلی	واژه به زبان فارسی
DeteCtion	شناسایی
DielElectric	عایق نارسانا
DiffereNtial Amplifier	تقویت کننده تفاضلی
Differential Input Terminals	پایه‌های ورودی تفاضلی
Digital Antenna	آنتن دیجیتالی
Digital Frequency Meter	فرکانس متر دیجیتالی
Digital	منطق رقمی
Digit	عدد رقم
Dimmer	تاریک کننده کم نور کننده
Diode Alternating Current = DIAC	دیود جریان متناوب
Dip Switch	کلیدهای دو ردیفه با کنتاکت‌های متعدد
Dipole Antenna	آنتن دوقطبی
Disassemble	پیاپاده سازی
dischargeable	غیرقابل شارژ
Discrete Semiconductors	نیمه‌هادی‌های گسسته
Discrete	مجزا
Dish Antenna	آنتن بشقابی
display	صفحه نمایش
Distribution	توزیع
Division (DIV)	تقسیم بخش قسمت
Document	سند
Dome	گنبد گنبدی
Dongle	وسیله کوچک
Dot Matrix Printer	پرینتر سوزنی
Dot per inch (dpi)	تعداد نقاط در یک اینچ
Double	دو دوتایی

واژه و نماد (حروف اختصاری) زبان اصلی	واژه به زبان فارسی
Foot candle	شمع (واحد شدت روشنایی)
Footprint	ردپا
Fork	چندشاخه چنگال
Forward Average = IFAVE	معدل موافق
Forward Breakover Voltage = VBRF	ولتاژ شکست موافق
Four Layer Diode = FLD	دیود چهار لایه
four way Traffic lights	چراغ‌های ترافیک چهارراه
Frequency modulation	مدولاسیون فرکانس
Frequency range	حوزه تغییرات فرکانس
Frequency	فرکانس بسامد
Full Wave Rectifier with two diode	یکسوساز تمام موج با دو دیود
Full	تمام - پر
Function generator	تولید کننده چند نوع سیگنال
Function	عملکرد، کارکرد
Fuse Bit	فیوز بیت
Fusing Film	فیلم فیوزینگ
Fusing Lamp or Heater	لامپ فیوزینگ
Fusing Unit	بخش پخت
Gain	بهره
Gallery	آلبوم
Gap	شکاف
Gate	دروازه
Gear	چرخ دنده
General Description	شرح عمومی
General purpose	کاربرد عمومی
Generator	مولد برق ژنراتور
Geothermal	وابسته به حرارت مرکزی زمین
Global	جهانی عمومی

واژه و نماد (حروف اختصاری) زبان اصلی	واژه به زبان فارسی
Exclusive NOR- XNOR	نا یا انحصاری
Exclusive OR-XOR	یا انحصاری
Exposure Glass	شیشه در معرض نور قرار گرفته
External (Ext)	خارج بیرونی
Extract	استخراج کردن
Face down	روی سند به سمت پایین
Face up	روی سند به سمت بالا
False	نادرست
Fan	پنکه دمنده
Fast Blow Fuse	فیوز قطع سریع (تند کار)
Fast	تند - سریع
Features	مشخصات
Federal Communication Commission (FCC)	اداره فدرال ارتباطات
Feed Motor	موتور تغذیه کننده (مثلاً کاغذ در پرینتر)
Feedback	بازخورد
Female	مادگی
Fiberglass	فایبرگلاس
Field effect transistor = Fet	ترانزیستور اثر میدان
Field-Programmable Gate Array = FPGA	آرایه گیت‌های قابل برنامه‌ریزی
File	پرونده
Filter Band width	محدوده فرکانسی فیلتر
Filter	صافی
Finish	تمام شدن پایان
Fire Alarm Control Panel	تابلو کنترل اعلام حریق
Flatbed Scanner	اسکنرهای صفحه تخت یا مسطح
Flowchart	روندنما
Flux	روغن لحیم (خمیر فلاکس)
Focus	کانونی کردن

واژه و نماد (حروف اختصاری) زبان اصلی	واژه به زبان فارسی
Housing	محفظه
I/O Port	درگاه ورودی خروجی
Identification	احراز هویت
Identity	یکسانی
Image Processing	پردازش تصویر
Image Sensor	حسگر تصویر
Imaginary	موهومی
Imperial	اینچی (در نرم افزار)
Inactive	خنثی
Indicator	شاخص
Inductor	واسطه القاگر (سیم پیچ)
InfraRed = IR	مادون قرمز
Ingress Protection (IP)	درجه محافظت از نفوذ
Inkjet Printer	پرینتر جوهرافشان
Input Components	قطعات ورودی
Input/Output Voltage Differential	ولتاژ تفاضلی ورودی خروجی
Inductor Input	ورودی سلفی
Insert of Materials Report	قرار دادن مواد را گزارش دهید
Insert parts	درج قطعات
Inductornstallation	نصب
Inductornstrument	ابزار ادوات ابزار دقیق
Insufficient wetting	رطوبت ناکافی
Insulated Gate Bipolar Transistor = IGBT	ترانزیستور دو قطبی با گیت عایق شده
Insulated Gate FET = IGFET	ترانزیستور اثر میدان با گیت عایق شده
Integrated Circuit (IC)	مدارهای مجتمع تراشه
Intelligent House	خانه هوشمند
Intensity	شدت
Inter Base Resistance	مقاومت بین دو بیس

واژه و نماد (حروف اختصاری) زبان اصلی	واژه به زبان فارسی
Grid/Snap, Origin	شبکه/ ضربه ناگهانی، مبدأ
Ground (GND)	خط مشترک زمین
Half Adder = H. A	جمع کننده ناقص
Half Wave Rectifier	یکسوساز نیم موج
Handbook	دستینه
Handheld Scanner	اسکنر جیبی
Hanging	متوقف شدن عملیات
hard soldering	لحیم کاری سخت یا خشن
Header	سر تیتیر
Head	سریچ
Heater	گرماساز (هویه هوای گرم)
Heating , Ventilating and Air Condition	تجهیزات تهویه مطبوع
Heat-sink	گرماگیر
Height	ارتفاع
Help	کمک
Hexadecimal (HEX)	شانزده تایی
High Brightness	پُر نور
High level	سطح بالا
High Pass Filter = HPF	فیلتر بالاگذر
High Voltage	ولتاژ زیاد
High	بالا - دور تند
Holding Current = IH	جریان نگهدارنده
Hold	نگه داشتن
Hole	سوراخ
Home Automation	اتوماسیون خانگی
Home Cinema	سینمای خانگی
Home Theater	سینمای خانگی
Horse Power (HP)	اسب بخار
Hot Roller	غلطک هات

واژه به زبان فارسی	واژه و نماد (حروف اختصاری) زبان اصلی
خط ولتاژ الکتریکی و مخابراتی	Line
فاز - خط	Line
صفحه نمایش یا نمایشگر کریستال مایع	Display Crystal Liquid (LCD)
لیست گزارش	List Report
محافظ بار در مقابل اضافه ولتاژ	Load protector
محلی	Local
مبدل منطقی	Logic Converter
دروازه منطقی	Logical gate
مدار باز	Open Loop = OL
سطح پایین	Low level
بلوک با نویز کم	Low Noise Block (LNB)
فیلتر پایین گذر	Low Pass Filter = LPF
پایین - دور کند	Low
برد اصلی	Main Board
نری	Male
دستی	Manually
آنتن مرکزی تلویزیون	Master Antenna Television (MATV)
رسانه دسترسی به آدرس کنترل	Media Access Control Address (MAC Address)
بزرگ	Mega
نیمه هادی اکسید فلز	Metal Oxide Semiconductor = MOS
متری	Metric
ریزکنترل گر	Microcontrollers
اجاق میکروویو	Microwave oven
میانی	Midrange
حداقل مشخصات طراحی	Minimum design specs
دریل کوچک (مینی دریل)	Minidrill
تماس تلفنی بدون پاسخ	Miss Call

واژه به زبان فارسی	واژه و نماد (حروف اختصاری) زبان اصلی
کمیته بین المللی برق	International Electro technical Commission (IEC)
کمیته بین المللی الکترونیک	International electronic committee = IEC
بین المللی	International
قرارداد آدرس اینترنتی (پروتکل)	Internet Protocol Address (IP Address)
برد مبدل منبع تغذیه	Inverter Power Supply Board (IP Board)
روزنه عبور نور	Iris
آهن	Iron
مؤسسه استاندارد و تحقیقات صنعتی ایران	ISIRI = Institute of Standard and Industrial Research of Iran
پایه	Jack
ترانزیستور با اثر میدان پیوندی	Junction Field Effect Transistor = JFET
آزمایشگاه - لابراتور	laboratory
لامپ چراغ	lamp
اشعه لیزر	Laser Beam
پرینتر لیزری	Laser Printer
موس فت با نفوذ از لایه کناری	Laterally Diffused MOS-FET = LD MOSFET
لایه	layer
درجه حرارت قابل تحمل پایه ها	Lead Temperature Metal Package
نشت	leakage
کم ارزش ترین بیت	Least Significant Bit = LSB
مجوز	License
SCR نوری	Light Activated SCR = LASCR
مقاومت تابع نور	Light Dependent Resistor (LDR)
دیود انتشاردهنده نور	Light Emitting Diode (LED)

واژه و نماد (حروف اختصاری) زبان اصلی	واژه به زبان فارسی
Near Field Communication	ارتباط حوزه نزریک
Negative Feed Back	فیدبک منفی
Network Attached Storage (NAS)	ذخیره سازی تحت شبکه
Network Interface Card (NIC)	کارت شبکه - کارت واسط شبکه
Network Video Recorder (NVR)	ضبط و پخش تصویر شبکه‌ای
Network	شبکه
New	جدید
Next	بعدی
No symmetry	نامتقارن
Noise	اغتشاش
Noninverting Amplifier	تقویت کننده غیر معکوس کننده
Nonzero Level detector	آشکارساز سطوح ولتاژ غیر صفر
Normally Close = NC	به طور معمول بسته - در حالت عادی بسته
Normally Open = NO	به طور معمول (عادی) باز
Normal	طبیعی - معمولی
NOT	نفی
NTC = Negative Temperature Coefficient	مقاومت تابع حرارتی (ضریب دما منفی)
Octal	هشت تایی
Open Loop Voltage Gain = OL	بهره ولتاژ حلقه باز
Operating System	سیستم عامل
Operating Temperature Range	درجه حرارت کار
Operational Amplifier (OP Amp)	تقویت کننده عملیاتی
Optical Fiber	فیبر نوری
Option	اختیار
Opto coupler	تزوید کننده نوری

واژه و نماد (حروف اختصاری) زبان اصلی	واژه به زبان فارسی
Model	مدل
Mode	حالت
Modified Polygon	پوشش مسی محافظ فیبر
Modular plug terminal	ترمینال دو شاخه یک پارچه
Modular	یک پارچه - پیمانه‌ای - پودمانی
Modular	یک پارچه - قابل توسعه
Modulating signal	سیگنال مدوله کننده
Modulation	مدولاسیون
Modulator	مدولاتور
Modulus	قدر مطلق مقدار
Monitor	نمایشگر
Mono	تکی - واحد - مونو
MOSFET Switching Operation	عملکرد ماس - فت به عنوان کلید
Most Significant Bitmsb	عملکرد
Motherboard - Mainboard	برد اصلی - برد مادر
Motion Detection	تشخیص حرکت - آشکارسازی حرکت
Motor	موتور
Mount	نصب
Mountage	مونتاژ
Multi Color LED	ال ای دی چند رنگ
Multi meter	چند اندازه گیر - مولتی متر
Multifunction Product (MFP)	دستگاه چهار کاره - محصول چهار کاره (دستگاه)
Multiplexer	تسهیم کننده
Multiple	چند برابر - چندگانه
Multisim	چند شبیه ساز (نرم افزار مولتی سیم)
Mute	بی صدا
National	ملی

واژه به زبان فارسی	واژه و نماد (حروف اختصاری) زبان اصلی
چهارسو (بیج گوشتی چهارسو)	Philips
بیج گوشتی چهارسو	Philips
قطعه گذاری	Pick and Place
غلطک کشنده کاغذ	Pick up Roller
شکل پایه - ترکیب پایه های آی سی	Pin Configuration
پین هدر	pin header
ولتاژ بحرانی	Pinch off Voltage= VP
نگهدارنده پایه پین هدر پایه مخصوص برای ساخت اتصال	PinHeader
دوربین پین هول یا سوزنی	Pinhole – needle
پایه خروجی	Pinout
محل های مختلف	Place Mixed
چیدمان	Placement
نمایشگر پلاسما	Plasma Display Panel
دم باریک - انبردست	Plier
دو شاخه	Plug
قطب	Pole
چندضلعی چندوجهی	Polygon
آینه چندوجهی	Polygonal Mirror
باز خورد مثبت - فیدبک مثبت	Positive Feed Back
مثبت	Positive
تقویت کننده قدرت	Power Amplifier
برد تغذیه	Power Board
تلفات توان	Power Dissipation
اصلاح ضریب قدرت	Power Factor Correction (PFC)
ضریب توان	Power factor
ماس فت قدرت	Power mosFET
منبع تغذیه	Power supply

واژه به زبان فارسی	واژه و نماد (حروف اختصاری) زبان اصلی
نقطه مبدأ	Origin
یا - گیت منطقی یا	OR
نوسان ساز	Oscillator
نوسان نما	Oscilloscope
خروجی	Out put
راهنمای کاربر	Owner manual-user manual- instruction manual
اکسید	Oxide
نحوه بسته بندی	Package Typical
بسته بندی	Package
پد توپد	Pad ^۲ Pad
پدهای اتصال در PCB	Pads
پنل	Panel
تغذیه کاغذ	Paper Feed
گیر کردن کاغذ	Paper Jam
دو سیمه - سیم های موازی	Parallel Wire
مشخصه	Parameter
قطعات الکتریکی غیرفعال	Passive Component
حسگر حرکتی مادون قرمز غیرفعال	Passive Infrared PIR
کلمه عبور	Password
چسباندن	Paste
طراحی برد مدار چاپی	PCB Design
قله - رأس	peak
نظیر به نظیر	Peer to Peer
پنتاوات - نوعی ترکیب پایه ها در آی سی	PENTAWATT
زمان تناوب - دوره تناوب	Period
مدولاسیون فاز	Phase Modulation
فنولی - مواد فنولی	Phenolic

واژه و نماد (حروف اختصاری) زبان اصلی	واژه به زبان فارسی
Radio Frequency Identification and Detection (RFID)	فناوری شناسایی بی سیم
ramp	موج دندانه اره ای - شیب دار
Random Access Memory - RAM	دستیابی به حافظه به صورت تصادفی حافظه موقتی
Range	محدوده حوزه
Read Only Memory - ROM	حافظه خواندنی
Real filter	فیلتر واقعی
Real world	دنیای واقعی
Receiver	گیرنده
Rechargeable	قابل شارژ - شارژ پذیر
Recognition	شناسایی - تشخیص
Regional	منطقه ای
Register	ثبت - ثبت کردن
Relay	بازپخش کردن - تقویت کردن
Relocation	جابجایی
Remote Control	کنترل از راه دور
Repair	تعمیر کردن
Report	گزارش
Reset	بازگرداندن به حالت اولیه
Resistance	مقاومت ایستادگی خاصیت مقاومتی
Resistivity	قابلیت مقاومت - مقاومت ویژه
Resistor	مقاومت - وسیله مقاومتی در مقابل الکتریسیته
Resolution	کیفیت
Resonance Frequency	فرکانس رزونانس فرکانس تشدید
Restart	راه اندازی مجدد
Retrace	بازگشت اشعه
Ribbon	نوار - روبان
Ring	حلقه - حلقه

واژه و نماد (حروف اختصاری) زبان اصلی	واژه به زبان فارسی
P	توان - علامت اختصاری توان
Preamplifier	پیش تقویت کننده
preference	تقدم
Premium Glossy	کاملاً صیقلی شده
Primary	ابتدایی - اولیه
Print Server	سرویس دهنده چاپ
Printed Circuit Board (PCB)	صفحه مدار چاپی
Printer	چاپگر
Process	فرایند
Programmable UniJunction Transistor = PUT	ترانزیستور تک قطبی قابل برنامه ریزی
Programmed	برنامه ریزی شده
Programmer	دستگاهی برای بارگذاری یا انتقال برنامه به میکروکنترلر برنامه ریز
Program	برنامه - برنامه نوشتن
Project	پروژه
Prototype	نمونه اولیه ساخت
Public Switched Telephone Network (PTSN)	شبکه عمومی تلفن
pump	پمپ
push bottom	دکمه فشاری، شستی
push type socket	سوکت فشاری
Pyroelectric ("Passive") InfraRed - PIR	امواج مادون قرمز غیر فعال
Quadrac	کوادرک (ترکیب دیاک و تریاک)
Quality Control - QC	کنترل کیفیت
Quality Factor - Q	ضریب کیفیت
Rack	محفظه - قفسه

واژه به زبان فارسی	واژه و نماد (حروف اختصاری) زبان اصلی
ذخیره‌سازی نوع RS - فلیپ فلاپ نوع RS	Set Reset Flip Flop = SR
برپاکردن - تنظیم کردن - مستقر کردن	Setup
۷ قطعه‌ای	Seven segment (V Seg)
نمایشگر هفت قطعه‌ای	Seven segment Display
صفحه سایه‌دار	Shading plate
محور	Shaft
اسکنر کاغذکش خودکار	Sheeted scanner
کابل دو زوج به هم پیچیده شیلد شده	Shielded twisted pair (STP)
سپر - حفاظ الکتریکی	shield
شیفت رجیسترها	Shift registers
دیود شاکلی	Shockley diode
مدار اتصال کوتاه - اتصال کوتاه	Short circuit
میان‌بر	Short cut (SG)
مولد سیگنال	Signal Generator (SG)
ردیابی سیگنال	Signal Tracing
علامت نشان	Signal
ساکت کردن صدای آزر	Silence Alarms Sounders
هشداردهنده عیوب حالت خاموشی	Silence fault sounders
یکسو ساز کنترل شده سیلیکونی	Silicon controlled Rectifier - SCR
کلید قابل کنترل سیلیکونی	Silicon controlled Switch - SCS
کلید عمومی سیلیکونی - قطعه الکترونیک صنعتی	Silicon universal Switch - SuS
نقره	Silver
شبیه‌سازی	Simulation
تک پل یک راهه	Single Pole Single Through (SPST)

واژه به زبان فارسی	واژه و نماد (حروف اختصاری) زبان اصلی
ضربان	Ripple
غلنک	Roller
ریشه میانگین مربع، مقدار مؤثر	Root Mean Square (RMS)
چرخش به چپ	Rotate Left (Ctrl+L)
چرخش به راست	Rotate Right (Ctrl+R)
چرخش دوران	Rotation
لایه‌های مسیریابی	Routing Layers
قوانین مسیریابی	Routing Ruls
راهندازی راندن پیمودن به کار انداختن	Run
اشباع	Saturation
ذخیره	Save
موج دندان‌اره‌ای	saw tooth wave
پویشگر - اسکنر	Scanner
جاروب کردن مرور کردن	scanning
زمان‌بندی	Scheduling
چهار گوش‌کننده	Schmitt Trigger
مدار معادل - اس-سی-آر	SCR Equivalent Circuit
آچار پیچ‌گوشی	screw driver
پیچ	screw
آب‌بندی	sealing joint
ثانوی - ثانویه	secondary
بایاس سرخود	Self Bias
خودعیب یاب	Self-Fault finding
نیمه‌هادی	Semiconductor
حس‌گر- سنسور	Sensor
پد جداسازی	Separation Pad
راهنمای سرویس و تعمیر دستگاه	Service Manual
نوعی موتور قابل کنترل	Servo motor

واژه و نماد (حروف اختصاری) زبان اصلی	واژه به زبان فارسی
Spin Motor	موتور هرزگرد
Splitter	جداکننده
Spool Print	غلطک چاپ
SPST Push Button	کلید شستی یک پل یک راهه
square wave	موج مربعی
Squaring Circuit	مدار چهارگوش کننده
Stabilizer	تثبیت کننده
Stand by	آماده به کار
standard	استاندارد
Stepper Motor	موتور پلهای
Stereo	استریو چند باندى
Storage Area Network	شبکه ذخیره سازی محلی
Storage Temperature	درجه حرارت نگهداری در انبار
Student Name	نام دانش آموز
Subwoofer	صدای خیلی بم
Sum	حاصل جمع
super conductor	ابرسانا
Surface Mount Device (SMD)	قطعه نصب سطحی
Surge capability	قابلیت افزایش ناگهانی توان یا ولتاژ
Surround Sound	صدای فراگیر
Sweeping	جاروب کردن مرور کردن
Switching Regulator	رگولاتورهای کلیدزنی
switch	کلید - سوئیچ
Symbol	نماد
symmetry	قرینه سازی - هم سنجی - هم راستگی
synchronization	هم زمانی
Sziklai Pair	زوج زیکلای
Table Look up = LUT	جدول بررسی و جست و جو

واژه و نماد (حروف اختصاری) زبان اصلی	واژه به زبان فارسی
Single	یکی - تک - تکی
Siren	آژیر
Situs Routing Strategies	راهبردهای مسیریابی موقعیت
Size	اندازه
slide type terminal	ترمینال کشویی
slot flat - blade	تیغه تخت دو سو
Slot Board	بردهای شپاری
slot flat	شپار تخت
slow blow fuse	فیوز قطع با تأخیر (کند کار)
slow	کند
Smart home	خانه هوشمند
Smart Timer	زمان سنج هوشمند
Smd - Surface	قطعه نصب سطحی
Socket	پریز - حفره - جا
Soft soldering	لحیم کاری نرم یا سست
Soft	نرم
Solar cell	پیل خورشیدی (سلول)
Solar Energy	انرژی خورشیدی
Solder type	نوع قابل لحیم کاری
Soldering	لحیم کاری
Solder	لحیم
Solenoid Valve	شیربرقی
Solid state relay	رله حالت جامد
Solid wire	سیم مفتولی
Solid/strand wire	سیم رشته ای مفتولی
Solidity rigidity	استحکام
Source trigger	منبع تحریک، منبع راه اندازی
Source	سرچشمه - منبع - مأخذ
Speed Dome	دوربین گنبدی با سرعت بالا

واژه و نماد (حروف اختصاری) زبان اصلی	واژه به زبان فارسی
Track	خط ارتباطی
Transfer Roller	غلتک انتقالی
Transient	گذرا زودگذر
Transistor Configuration	آرایش‌های ترانزیستور
Transmission Lines	خطوط انتقال
Transmitter	فرستنده
Treble	فرکانس زیر (صوت)
Trial	نمونه آزمایشی با توانایی محدود
Triangle wave	موج مثلثی
Triode Alternating current - TRIAC	تریود جریان متناوب
triple	سه سه تایی
Troubleshooting flow chart	فلوچارت عیب‌یابی
Troubleshooting	رفع عیب (تعمیر)
True	درست
Tweeter	صدای زیر
Twisted Pair	زوج به هم تابیده
Typ = Typical	متعارف
Typical Application	کاربردهای متداول
Unbalanced Line	خط نامتعال
Uni Junction Transistor = UJT	ترانزیستور تک اتصالی ترانزیستور تک قطبی
unipolar	تک‌قطبی
Universal Serial Bus (USB)	گذرگاه سری عمومی
Unlimited	نامحدود
Unpopulated	جای گذاری قطعات

واژه و نماد (حروف اختصاری) زبان اصلی	واژه به زبان فارسی
Tag	برچسب
Tap off	تقسیم‌کننده (آنتن مرکزی)
Task	تکلیف کاری - کار
Tele	دور
Terminal	پایانه
Text	متن
Thermal conductivity	هدایت حرارتی
Thermal Printer	پرینتر حرارتی
Thermistor	مقاومت تابع حرارت
Thermo fuse	فیوز حرارتی
Thermostat	تنظیم‌کننده دما
Thread lengtht	طول رزوه
Thread pitch	نوع دنده و گام
Through hole	ازمیان حفره
Through	از میان مسیر از وسط راه
Thyristor	تریستور قطعه الکترونیک صنعتی
Tilt	چرخش عمودی
Time	زمان
Timing Belt	تسمه تایم
Tiny	باریک نازک کوچک
Toner	پودر شارژ
Too much solder	لحیم خیلی زیاد
Tools degniredlos	ساختمان قلع کش
Tools	ابزار
Trace	نشان ردیابی
Track	مسیر

واژه و نماد (حروف اختصاری) زبان اصلی	واژه به زبان فارسی
V _{RMS}	ولتاژ مؤثر
water flows down pods	آب به سمت پایین جریان می‌یابد
Water is pumped to top	آب به سمت بالا پمپ می‌شود
Water reservoir	مخزن آب
Waveguide	موج‌بر مخابراتی
Wein Bridge Oscillator	نوسان‌ساز پل وین
Wide Dynamic Range (WDR)	محدوده وسیع حرکتی
Wide	پهن
Width	پهنای باند
Winding	سیم‌پیچ
Wire adaptor terminal	ترمینال تطبیق دهنده
Wire connector	اتصال دهنده سیم
Wire cutter	سیم‌چین
Wire nut connector	اتصال مهره سیم
Wire shseo	کفشک سیم
Wire striper	سیم لخت کن
Wol Active	حالت فعال
Woofer	صدای بم
Word	واژه
Workbench	میز کار
Working Voltage (WV)	ولتاژ کار
XMega	خیلی بزرگ
Yellow	زرد
Zero Crossing Detector	آشکارساز عبور از صفر
Zoom	بزرگ‌نمایی

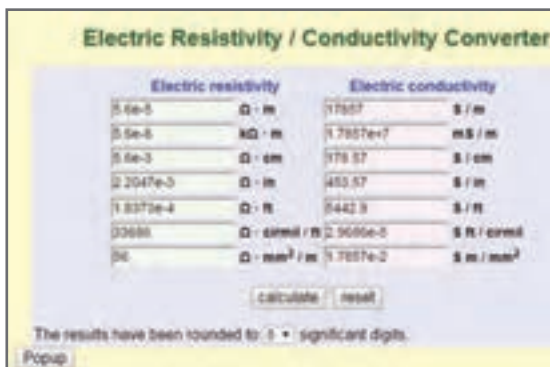
واژه و نماد (حروف اختصاری) زبان اصلی	واژه به زبان فارسی
Unprogrammed	برنامه‌ریزی نشده
Unshielded Twisted Pair (UTP)	کابل بدون محافظ مغناطیسی
Un-Routed Net	خطوط مسیریابی نشده
Un-Connected Pin	پایه‌های متصل نشده
UPLOAD	بارگذاری
Username	نام کاربری
UV	اشعه فرا بنفش
Vaccum	مکش یا ایجاد خلأ
Varfocal	متمرکزکننده قابل تغییر (فوکوس‌کننده قابل تغییر)
Variable	متغیر
Variable current	جریان متغیر
Variable resistor	مقاومت متغیر
Veroboard	برد هزارسوراخ
Version	نسخه متن
Video Wall	نمایشگر - پرده نمایش
View	چشم‌انداز
violet	بنفش
virtual	مجازی
Voltage Divider Bias	بایاس با مدار تقسیم‌کننده و ولتاژ مقاومتی
Voltage drop	افت ولتاژ
Voltage follower	دنباله‌رو ولتاژ
Voltage Regulator	تثبیت‌کننده ولتاژ
Voltage	ولتاژ یا اختلاف پتانسیل

نرم افزار Phet

نرم افزار رایگان Phet نرم افزاری است که در آن آزمایش های علوم پایه از جمله مبانی برق به نحوی جالب و بر مبنای آخرین دستاوردهای محققان طراحی و شبیه سازی شده است و بر پایه نرم افزارهای فلش و جاوا برنامه نویسی و اجرا می شود. این نرم افزار به هنرجویان کمک می کند تا بتوانند مسائل علمی غیر قابل لمس را در محیطی پویا و با استفاده از گرافیک و کنترل های حسی با فشردن دگمه های نرم افزاری مشاهده نمایند. در این نرم افزار با تغییر مشخصه ها در آزمایش های مختلف می توان نتایج را از دیدگاه پژوهشی مستقیماً مطالعه کرد. هنرجویان با استفاده از این نرم افزار درک درست و تصویر ذهنی ماندگارتری از موضوع آموزشی مورد نظر را پیدا می کنند. نرم افزار Phet تعاملی است و با ارائه بیش از ۱۲۰ شبیه سازی، در زمینه های مختلف به درک علمی مفاهیم کمک می کند. این نرم افزار بخش فارسی نیز دارد. شکل ۱ نماد دسترسی به سایت نرم افزار Phet و تصویر شبیه سازی شده مولد را نشان می دهد.



شکل ۱- نرم افزار phet



شکل ۲

موتورهای محاسبه گر

در شبکه های مجازی، محاسبه گرهای مجازی مختلفی برای محاسبه مقاومت و هدایت مخصوص رساناهای مهم وجود دارد (شکل های ۲، ۳ و ۴) سه نمونه محاسبه گر را نشان می دهد. این محاسبه گرها قابل بارگیری از اینترنت است.

ENDMEMO

Resistance Calculator

Length of the wire : m

Wire Cross area : m²

Resistivity : Ω mm

Resistance : Ohm (Ω)

شکل ۳

Resistance formula is:

$$R = \rho L / A$$

Where :

ρ : Resistivity constant of the material, in $\Omega \cdot m$

L : Length of the wire, in meter

A : Cross sectional area of the wire, in m²

R : Resistance, in ohms (Ω)

شکل ۴

موتورهای محاسبه گر قطعات SMD

قطعات SMD پایه دار به گونه ای ساخته شده اند که نیاز به عبور از حفره ندارند و مستقیماً روی بُرد مدار چاپی نصب می شوند. همچنین این مقاومت ها را به صورت چندتایی در یک بسته قرار می دهند که آن را «آرایه چندتایی» (array) می نامند. برخی از مقاومت های SMD را به صورت بدون استفاده از لحیم کاری مستقیم (solderless) می سازند. نصب این مقاومت ها نیاز به دستگاه های مخصوص و کوره حرارتی دارد، در شکل ۵ یک نمونه موتور محاسبه گر قطعات SMD را مشاهده می کنید.

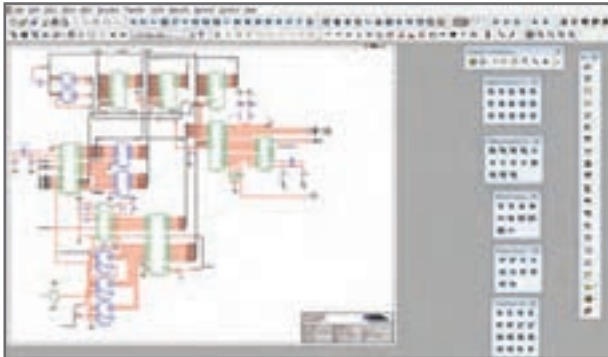
Parameters	Input
Frequency	1000 Hertz
Length	0.1 cm
Diameter	0.0023635436 cm
Off Area	0.05 sq mm
Material	Copper
DC Resistance	344 Ω per foot
DC Resistance	172 Ω
AC Resistance	344 Ω per foot
AC Resistance	172 Ω
<input type="button" value="Calculate R"/> <input type="button" value="Clear Input"/>	



شکل ۵ - مشخصات چند نمونه مقاومت SMD

نرم افزار مولتی سیم

نرم افزار مولتی سیم در حقیقت یک آزمایشگاه مجهز الکترونیک را به صورت مجازی و گرافیکی روی صفحه مانیتور کامپیوتر در اختیار کاربر قرار می دهد. در محیط این نرم افزار تمام قطعات اصلی الکترونیک در نوار ابزارهای مختلف تعریف شده است. برای ترسیم نقشه فنی (شماتیک - Schematic) مدار ابتدا قطعات لازم را به ترتیب انتخاب می کنید و آنها را به میز کار مجازی (Workbench) انتقال می دهید، سپس با تنظیم مشخصه های هر یک از قطعات و برقراری اتصال بین آنها با استفاده از موس، رسم مدار به صورت شماتیک کامل می شود. در مرحله بعد دستگاه های اندازه گیری مناسب را انتخاب و آنها را به نقاط لازم متصل می کنید. در مرحله آخر مدار راه اندازی شده و به تجزیه و تحلیل مدار می پردازید. دستگاه های اندازه گیری به صورت گرافیکی و شبیه سازی برخی از قطعات به صورت سه بعدی (3D) و دستگاه های پیشرفته واقعی مانند مولتی متر دیجیتالی، فانکشن ژنراتور و اسیلوسکوپ نیز در این نرم افزار وجود دارد که سبب جذاب تر شدن آن می شود. در (شکل ۶) محیط این نرم افزار را مشاهده می کنید. نرم افزار مولتی سیم تا حدودی توانایی تحلیل فیزیکی و ریاضی مدارهای الکترونیک و ترسیم مدارهای چاپی را نیز دارد.



شکل ۶- نرم افزار مولتی سیم

رمز «عدد-حرف»

نمونه های دیگری از رمز «عدد-حرف» و ابعاد در مقاومتهای SMD، (شکل ۷).



شکل ۷- نمونه دیگری از رمز «عدد-حرف»

نمونه‌ی دیگری از محاسبه گر مقاومت‌های SMD را در (شکل ۸) مشاهده می‌کنید. برای کسب اطلاعات بیشتر به کتاب‌هاب آزمایشگاه اندازه‌گیری کد ۳۵۹/۹۴ و مبانی الکتریسته کد ۶۰۴/۷ و الکترونیک پایه کد ۶۰۹/۱۷ چاپ سال ۱۳۹۴ مراجعه کنید. این کتاب‌ها از سایت <http://chap.sch.ir/> قابل بارگیری است.

SMD resistor code calculator

marking on the SMD resistor : calculator

calculated resistance value: **10KΩ**

this simple calculator will help you determine the value of any SMD resistor. To get started, input the 3 or 4 digit code and hit the calculate button or Enter.

Note: The program was tested rigorously, but it still may have a few bugs. so, when in doubt (and when its possible) don't hesitate to use a multimeter to double-check the critical components.

شکل ۸ - نمونه دیگری از محاسبه گر مدار

■ Pcb trace width calculator

در رسانه‌های مختلف علمی، محاسبه گرهای پهنای نوار چاپی وجود دارد که با مراجعه به آن می‌توانید پهنای نوار را محاسبه کنید. در (شکل ۹) نمونه‌ای از محاسبه گرها را مشاهده می‌کنید.

PCB Trace Width Calculator

This javascript web calculator calculates the trace width for printed circuit boards based on a curve fit to IPC-2221 (formerly IPC-D-275). Also see the via calculator.

New features:

- Results update as you type
- Several choices of units
- Units and other settings are saved between sessions
- Blog format allows user comments

شکل ۹

Current	10	Amps
Thickness	4	mm ▼

Optional Inputs:

Temperature Rise	10	Deg C ▼
Ambient Temperature	25	Deg C ▼
Trace Length	1	inch ▼

Results for Internal Layers:

Required Trace Width	0.164	mm ▼
Resistance	0.000685	Ohms
Voltage Drop	0.00685	Volts
Power Loss	0.0685	Watts

Results for External Layers in Air:

Required Trace Width	2.48	mil ▼
Resistance	0.00178	Ohms
Voltage Drop	0.0178	Volts
Power Loss	0.178	Watts

شكل ١٠