

## درس دوازدهم : توانمندی‌های استان در زمینه زیارت و گردشگری

### گردشگری استان کرمان

امروزه گردشگری پایداری جزء جدایی‌ناپذیر از سیستم اقتصادی است. تاریخ تمدن کهن استان، تنوع آب و هوایی، فرهنگ غنی، گستره طبیعی و سایر جاذبه‌های متنوع باعث جذب توریست در آن شده است. استان کرمان یکی از مناطق ارزشمند توسعه صنعت گردشگری در ایران محسوب می‌شود. استان با داشتن حدود ۵۰۰ اثر گردشگری که بیش از ۵۰ اثر از آنها در فهرست جهانی میراث فرهنگی به ثبت رسیده‌اند، با ارزش‌های بین‌المللی، ملی، منطقه‌ای و محلی پس از استان‌های اصفهان، فارس و همدان در مقام چهارم قرار گرفته است. این پتانسیل می‌تواند توسعه استان را با موفقیت همراه سازد.

### برای مطالعه



جدول ۱-۵- تعداد گردشگران ورودی به هتل‌های استان کرمان

سال	تعداد کل گردشگران	گردشگران داخلی	گردشگران خارجی
۱۳۸۴	۵۷۲۸۲	۵۰۹۷۵	۶۳۰۷
۱۳۸۵	۵۹۴۰۴	۵۴۴۷۲	۴۹۳۲
۱۳۸۶	۶۷۵۴۸	۶۱۴۴۶	۶۱۰۲
۱۳۸۷	۷۴۴۱۸	۶۸۰۹۷	۶۳۲۱
۱۳۸۸	۷۱۴۲۱	۶۵۱۵۴	۶۲۶۷

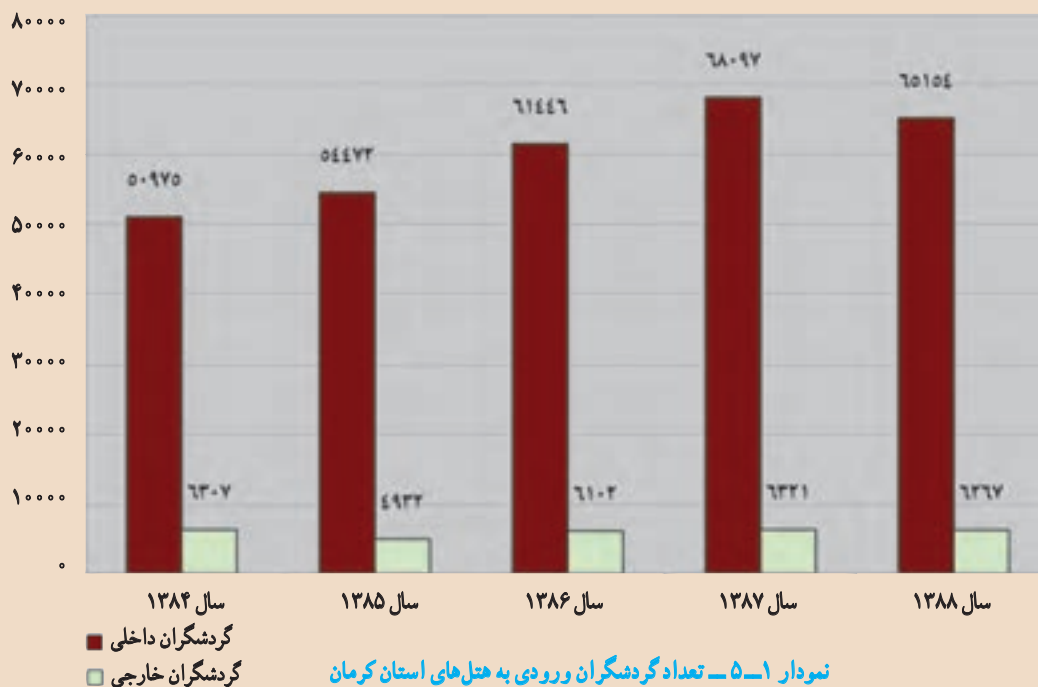
در سال ۲۰۰۰ میلادی گردشگری نزدیک ۴۵۰ میلیارد دلار درآمد به همراه داشته است. در همین سال تعداد گردشگران خارجی وارد شده به ایران حداکثر ۷۰۰۰۰۰ نفر بوده‌اند. از این تعداد کمتر از ۱۵۰۰۰ نفر آنان به استان کرمان سفر کرده‌اند. لذا تلاش برای ارتقای این صنعت بیش از پیش ضرورت دارد.



همچنین ستاد تسهیلات نوروزی به مسافران استان در سال‌های اخیر جزء موفق‌ترین ستادهای کشور از نظر رضایت‌مندی مسافران و ارائه تسهیلات لازم به آنان بوده است. آمار گردشگران ورودی و عبوری از استان کرمان در ایام نوروز بدین قرار بوده است.

جدول ۲-۵- آمار گردشگران ورودی و عبوری از استان کرمان

سال	تعداد مسافران ورودی و عبوری از استان کرمان
۱۳۸۶	۴/۰۸۶/۰۵۱ نفر
۱۳۸۷	۲/۸۹۶/۴۲۰ نفر
۱۳۸۸	۲/۹۸۳/۳۱۲ نفر
۱۳۸۹	۳/۲۸۱/۶۴۶ نفر



وجود زیرساخت‌های لازم، عزم و اراده مدیران و برنامه ریزان و وجود مراکز آموزش عالی متعدد، زمینه را برای توسعه صنعت گردشگری در استان فراهم کرده است.



شکل ۵-۱

## فعالیت



الف) شکل ۵-۱ مربوط به کجاست و در مورد آن، چه می‌دانید؟  
ب) به نظر شما موانع توسعه گردشگری در استان کرمان چیست و چه راهکارهایی جهت رونق گردشگری دارید؟

## جاذبه‌های گردشگری استان کرمان

جاذبه‌های گردشگری استان کرمان به دو دسته تقسیم می‌شوند :

- ۱- جاذبه‌های طبیعی
- ۲- جاذبه‌های انسانی (مذهبی، تاریخی، فرهنگی و...)

## جاذبه‌های طبیعی

در استان کرمان به علت تنوع آب و هوا، تنوع ارتفاعات و ساختار زمین شناسی باعث شده است که مناظر دیدنی برای جذب گردشگران فراهم شود که مهم‌ترین آنها عبارت‌اند از :

● **دشت لوت** : یکی از عجایب طبیعت به‌شمار می‌رود و اشکال و پدیده‌های نادر بیابانی دارد که مهم‌ترین آنها عبارت‌اند از :  
**الف) کلوت‌ها** : که از آن به آبر شهر کلوخی جهان نام برده می‌شود و شامل برجستگی‌ها و فرورفتگی‌هایی به شکل رشته‌های موازی یا تپه‌های منفرد بوده که حاصل فرسایش آبی و بادی در رسوبات ریز دانه می‌باشند. طول این منطقه ۱۵۰ کیلومتر و عرض آن



۷۰ کیلومتر است.

**ب) گندم بریان (ریگ سوخته):** منطقه‌ای است در لوت مرکزی، در ۸۵ کیلومتری شمال شهداد، بعد از رود شور که در شمال غربی کلوت‌ها واقع شده است. تپه‌ای است پوشیده از سنگ‌های سیاه رنگ از جنس گدازه‌های بازالتی و به شکل حفره - حفره دیده می‌شود به گفته کارشناسان، ظاهر این منطقه شبیه کره ماه است. گدازه‌های سیاه رنگ در این منطقه به دلیل رنگ تیره، نور خورشید را بیش از حد معمول جذب کرده و باعث افزایش بیش از حد دما می‌شود به گونه‌ای که گندم به حالت برشته و بو داده در می‌آید.

**ج) نیکا (گلدان بیابان):** این تپه‌های گلدانی شکل طبیعی، حاصل همزیستی خاک، آب و گیاه است و از تجمع رسوبات بادی در پای گیاه به وجود می‌آیند. مرتفع‌ترین نبکا‌های دنیا به ارتفاع ۱۰ تا ۱۲ متر در لوت غربی در حوالی شهداد دیده می‌شوند.

**د) انواع تل ماسه‌های بادی:** مانند هرم‌های ماسه‌ای عظیم به ارتفاع ۴۵ متر و برخان‌ها.

**هـ) مخروط افکنه‌های عظیم:** مانند مخروط افکنه نرماشیر بم و درختگان شهداد با دشت‌های ریگی وسیع.

● **مناطق خوش آب و هوای ییلاقی و قشلاقی:** در مناطق کوهستانی استان کرمان، ییلاق‌های کوهستانی سرسبز و خوش آب و هوایی دیده می‌شود که در طول سال به ویژه در فصل تابستان مورد توجه اهالی بومی و ساکنین استان‌های گرمسیری مجاور از جمله هرمزگان و سیستان و بلوچستان و یزد واقع می‌شوند که از جمله مهم‌ترین آنها به مناطق ییلاقی کوهپایه کرمان، دلفارد و ساردوئیه جیرفت، راین، لاله زار، بیدخون بردسیر، سرمشک و هنزای رابر و دهبکری و دریجان بم، منطقه بافت، دره دُر رفسنجان، سیرچ و ماهان و ... می‌توان اشاره کرد. این مناطق کوهستانی دارای جلوه‌ها و پدیده‌های جذاب کوهستانی از قبیل چشمه سارها و آبشارهای بسیار زیبا و دره‌ها و دامنه‌های سرسبز و خوش آب و هوا و غارهای شگفت انگیز معروف و مهمی‌اند. همچنین شهرستان‌های جنوبی استان مانند جیرفت، کهنوج، عنبرآباد، رودبار، قلعه گنج، فریاب و ارزوئیه از مناطق قشلاقی معروف استان کرمان‌اند که در اواخر فصل زمستان دارای آب و هوای معتدل بوده به طوری که دشت‌های خشک این مناطق یکپارچه سرسبز و زیبا گردیده و زبان هر بیننده‌ای را به تحسین می‌کشایند.

● **چشمه‌های آب گرم و آب معدنی:** قریب ۳۰ چشمه آب گرم و معدنی در استان کرمان وجود دارد و به دلیل ترکیب متفاوتی که دارند از نظر درمانی و بهداشتی حائز اهمیت‌اند. از جمله مهم‌ترین آنها می‌توان به آبگرم جوشان، قلعه عسکر بردسیر، گور ساردوئیه، چهل تن و آباد سید در بم، کیشکی و اسفندقه کرمان اشاره کرد.

● **رد پای دایناسورها:** تنها آثار منحصر به فرد از این گونه در ایران است که یکی از آنها در شمال زرنند، نزدیکی روستای ده علی رضا واقع در دره نیزار دیده می‌شود که در رسوبات دوره‌های تریاس و ژوراسیک بر روی رسوبات ماسه‌ای ساحلی بر جای مانده است.

● **دهانه‌ها و قلل آتشفشانی:** در منطقه قلعه حسنعلی راین واقع در جنوب شهر راین بر اثر فعالیت‌های آتش فشانی اواخر دوره کوآترن ۱۹ دهانه آتش فشان وجود دارد که از جمله جوان‌ترین آتشفشان‌های ایران هستند. بزرگ‌ترین آنها قطری برابر با ۱۲۰ متر و گودی ۱۸۰ متر دارد. در حال حاضر در درون یکی از دهانه‌ها معدن نمک و یکی دیگر معدن سولفات سدیم است. و از قلل آتشفشانی مهم استان کرمان می‌توان آج بالا و باین (حدفاصل انار و شهر بابک) آتشفشان مزاحم (میمند) در شرق شهر بابک، آتشفشان بید خوان در نزدیک بردسیر و آتشفشان هزار در غرب راین را نام برد.

● **آبشارها:** آبشار وُروار و آبشار سرند کوه درین، این آبشارهای زیبا و بسیار دیدنی با ارتفاع بیش از ۱۸۷ متر بلندترین آبشار

## توانمندی‌های استان

ایران و خاورمیانه می‌باشند که در کوه‌های جبال بارز جنوبی واقع شده‌اند. آبشار زهرود راین در دامنه کوه هزار، آبشار دلفارد جیرفت، آبشار بنگان در گلوئیة بزنجان بافت و آبشارهای زیبای منطقه کوهپایه کرمان (آبشارهای سیمک و وامق آباد) از دیگر آبشارهای مهم استان کرمان‌اند.

● **غارها :** غار طُرنُگ طولی‌ترین غار استان کرمان است که در حوالی روستای طُرنُگ شهرستان بافت است. غار ایوب غاری آتشفشانی است که بزرگ‌ترین دهانه غار در ایران است که در نزدیک دِهَج شهر بابک است. غار میرزا در کوه‌های داوران، غار یخ‌نیا در دامنه جنوبی کوه جوپار، غار جَفریز در نزدیکی گوغر بافت، غارشب پَره یا خفاش در کوه خَبَر بافت، غار شعیب در ماران جیرفت، غار کُفتار و غار صفا در کوه‌های صاحب‌الزمان کرمان، غار مموشا در نزدیکی سیه بنوئیة رابُر از جمله غارهای مهم استان کرمان‌اند.



شکل ۵-۲- غار میرزا در کوه‌های داوران رفسنجان

● **قلل مرتفع :** استان کرمان با داشتن ۱۴ قله بالای ۴۰۰۰ متر بهشت کوهنوردان لقب گرفته است که از جمله می‌توان به کوه هزار در منطقه راین با ۴۴۶۵ متر ارتفاع که بلندترین قله استان کرمان و چهارمین قله مرتفع ایران است<sup>۱</sup> اشاره کرد و همچنین کوهستان جوپار که به دلیل داشتن چندین قله صعب‌العبور و مرتفع بالای ۴۰۰۰ متر مانند سه شاخ بزرگ و کوچک، بلوچی، کیل جلال، کیش و برج که صعود بسیار سختی در فصل زمستان دارند، آلپ ایران لقب گرفته است. کوه لاله زار، کوه شاه بافت، کوه پلوار، بحر آسمان، جبال بارز و... از دیگر کوه‌های مرتفع استان کرمان‌اند.

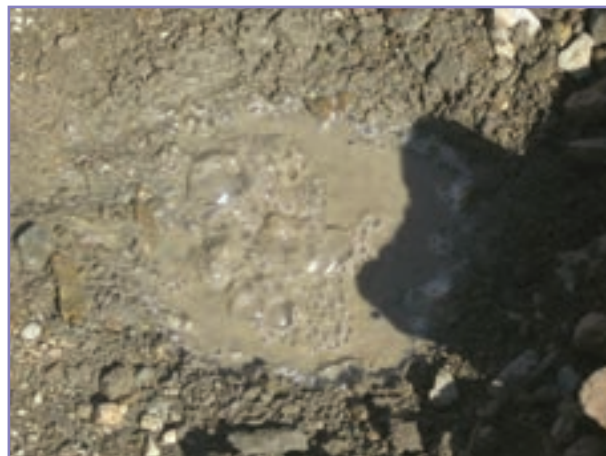
**آب فشان‌ها و گاز فشان‌ها :** در منطقه جیرفت به واسطه بالا بودن سطح ایستابی آب‌های زیرزمینی و سفره‌های آب تحت فشار چاه آرتزین تشکیل شده است؛ مانند چاه آرتزین روستای چمن جیرفت که در حال حاضر از فوران آن بسیار کاسته شده است، چشمه‌های گاز فشان که در مناطق فعال زمین‌شناسی به وجود می‌آیند؛ مانند : چشمه گاز فشان کُت باد در حوالی روستای محمدآباد مسکون.

۱- قله بلند ایران به ترتیب : دماوند، سبلان، علم‌کوه و هزار

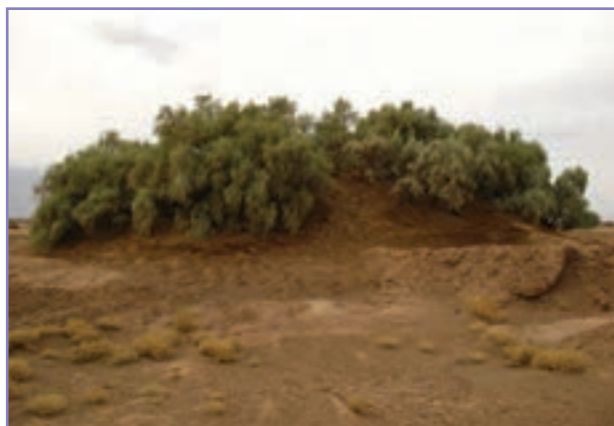




شکل ۴- ۵- کلوت‌های دشت لوت منطقه شهداد



شکل ۳- ۵- گاز فشان کُت باد



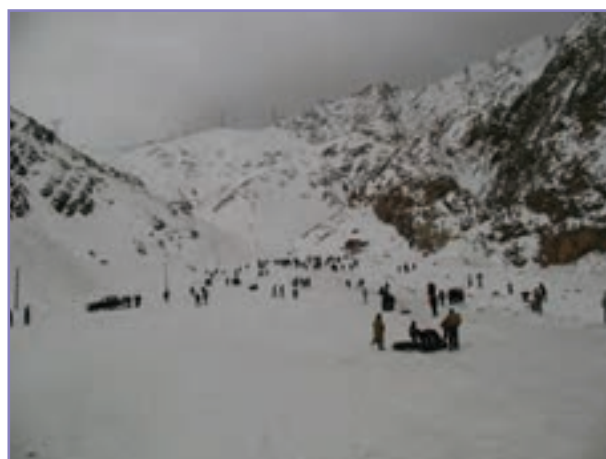
شکل ۶- ۵- نپکاهای شهداد



شکل ۵- ۵- کمپ کویری لوت شهداد



شکل ۸- ۵- آب گرم جوشان



شکل ۷- ۵- پیست اسکی سیرج

## توانمندی‌های استان



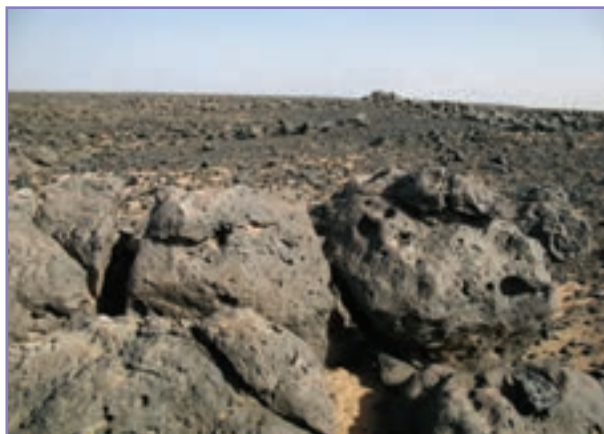
شکل ۱۰-۵- رد پای دایناسور دره نیزار شمال زرند



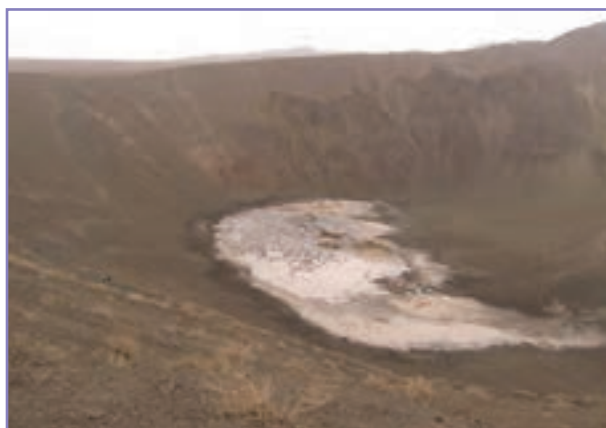
شکل ۹-۵- آبشار وُروار (رود فرق) عنبرآباد



شکل ۱۲-۵- دره زیبا و سرسبز بیدخوان بردسیر



شکل ۱۱-۵- سطح تپه گندم بریان شهداد



شکل ۱۳-۵- دهانه آتشفشان خاموش قلعه حسنعلی راین



## جاذبه‌های انسانی

### جاذبه‌های تاریخی

**ارگ بم (بزرگ‌ترین بنای خشتی جهان):** در شمال شرقی شهر بم در دامنهٔ صخره‌ای عظیم بنا شده است. این شهر نزدیک به ۲۰۰۰ سال قدمت دارد. این شهر یکی از الگوهای شهر سازی در دوره‌های گذشته است که چهار قسمت و ۳۸ برج دیده‌بانی دارد. آثار موجود آن از دورهٔ ساسانی تا قاجاریه است که شامل بخش‌هایی از قبیل حاکم نشین، بازار، کاروانسرا، تکیه و زورخانه و اصطبل می‌باشد. مصالح اصلی بنا خشت خام، گل رس و کاه است. در زلزلهٔ ۵ دی ماه ۱۳۸۲ نیمه ویران شد. ارگ بم در فهرست ثبت شدهٔ یونسکو است که ارزش بین المللی دارد و هم اکنون کارشناسان متعددی از سراسر جهان برای بازسازی ارگ در حال تلاش و فعالیت‌اند. حتی ویرانه‌های ارگ بم ایرانگردان و جهانگردان بی‌شماری را به سوی خود جذب می‌کند.

**روستای صخره‌ای میمند:** این روستای شگفت انگیز با قدمت ۷ تا ۱۰ هزار سال جزء چهار روستای ثبت شده در فهرست یونسکو به شمار می‌رود که در ۳۶ کیلومتری شرق شهر بایک قرار دارد. مجموعه‌ای از ۴۰۰ خانه با ۲۰۰۰ اتاق و همچنین مسجد، حسینیه، حمام، مدرسه که همگی به شکل غار در دل کوه و در چندین طبقه کنده شده‌اند.

**باغ تاریخی شاهزاده ماهان:** باغ زیبا و مصفایی که در دامنهٔ کوه‌های جوبار به دستور فرمانفرما شاهزاده قاجار بنا شد. این باغ با دو طبقه عمارت در غرب و شرق، دارای شبکه‌ای از حوض‌ها و فواره‌های متعدد است که به صورت طبیعی فوران دارند و این دو عمارت را به هم مرتبط می‌سازند.

**مجموعهٔ گنجعلی خان:** این مجموعه از شگفت‌انگیزترین آثار تاریخی عصر صفویه در استان کرمان محسوب می‌شود و شامل میدان، حمام (موزهٔ مردم شناسی)، ضرابخانه (موزهٔ سکه)، مسجد، مدرسه، آب انبار، بازار و کاروانسراست.

**مسجد جامع مظفری:** از بناهای قرن هفتم هجری بوده که این بنا در ضلع شرقی سر دری رفیع و عظیم دارد که با کاشی کاری زیبایی تزیین شده است و برج ساعت آن زینت بخش این سر در است.

**مسجد امام (ملک):** از قدیمی‌ترین مساجد کرمان است که بنای آن را به ملک توران شاه سلجوقی از سلاطین سلجوقی کرمان نسبت می‌دهند. این مسجد دارای صحن وسیع با شبستان‌های متعدد است.

**امامزاده محمد:** ملقب به «شاهزاده محمد» از سادات جلیل‌القدر و عظیم‌الشان است که با ۲ واسطه به امام هفتم «علیه‌السلام» می‌رسد. بارگاه مطهر این بزرگوار در شهر کرمان، محلهٔ شاهزاده محمد در سمت غرب قلعه دختر واقع است.

**مجموعهٔ حاج آقا علی:** در ده کیلومتری رفسنجان در روستای قاسم آباد واقع شده این خانه بزرگ‌ترین خانهٔ خشتی جهان بوده که دارای کاروانسراها و تیمچه‌های متعدد است.

### سایر جاذبه‌های انسانی مهم

مجموعهٔ تاریخی بازار کرمان که بناهای با ارزشی همانند مجموعه وکیل، مجموعهٔ ابراهیم خان، گنبدجبلیه، یخدان مویدی، گنبد مشتاقیه (سه گنبد)، تخت دریاقلی بیگ و موزه‌های هنرندی، موزهٔ صنعتی، موزهٔ دفاع مقدس و کتابخانهٔ ملی و قلعهٔ دختر و قلعهٔ اردشیر همگی در کرمان، امامزاده حسین در جوبار، مقبره شاه نعمت‌الله ولی در ماهان، ارگ قدیمی در راین، موزه و مجموعهٔ فرهنگی و ورزشی،



## توانمندی‌های استان

مجموعه حاج آقا علی و یخدان عباس آباد حاجی در رفسنجان، امامزاده علی، منطقه ویژه اقتصادی، بادگیرهای چپقی، قلعه سنگ و باغ سنگی در سیرجان، تپه تاریخی کنار صندل جیرفت و قلعه سموران در عنبر آباد، خرابه‌های شهر دقیانوس و موزه باستان شناسی در جیرفت و مقبره میرحیدر، خانقاه شیخ ابوسعید ابوالخیر و مقبره آخوند در کوهبنان، امامزاده عبدالله و امامزاده حمزه در زرنند، مجموعه توریستی ارگ جدید بم، میل قاوردی (نادری) در شورگزر فهرج، درختان گردو ۲۵۰۰ ساله در بیدخوان بردسیر، درختان سرو ۲۰۰۰ ساله در روستای طرز راور و سیرچ شهداد از دیگر جاذبه‌های مهم انسانی استان کرمان محسوب می‌شوند.

### بیشتر بدانیم

#### زندگی امامزاده محمد (علیه السلام)

جد امامزاده محمد، سید محمد بن موسی بن جعفر که به همراه برادر خود حضرت احمد بن موسی علیه السلام (شاهچراغ) جهت دیدار حضرت علی بن موسی الرضا علیه السلام به ایران عزیمت کردند که در شیراز توسط حاکم وقت مورد حمله واقع شدند و در این حادثه، شاهچراغ به شهادت رسیدند و برادر ایشان محمد بن موسی بن جعفر (جد شاهزاده محمد) در شیراز اقامت گزیدند و از کثرت عبادت و شب زنده داری به محمد عابد معروف شدند که قبر مطهر ایشان در همان صحن شاهچراغ است. پسر ایشان ابراهیم مجاب از سادات بزرگوار بودند که به کربلا عزیمت کردند و در همانجا سکنا گزیدند و قبرشان نیز در زاویه شمال غربی رواق امام حسین علیه السلام قرار دارد. فرزندان ایشان به نام‌های امامزاده احمد (در کربلا) و امامزاده محمد در کرمان و امامزاده علی در سیرجان مدفون هستند. امامزاده محمد علیه السلام به همراه برادران خود به بهبهان مهاجرت کردند و از سال ۲۴۷ هجری قمری به سیرجان عزیمت کردند و در پی درخواست‌های مردم کرمان امامزاده محمد در سال ۲۴۹ هـ. ق به کرمان تشریف فرما شدند و مدت ۴۵ سال در بین مردم کرمان زندگی کردند و مردم از علم و کمالات ایشان بهره بردند.

### فعالیت

- ۱- دانش آموز عزیز، درباره مهم‌ترین زیارتگاه‌ها و بقاع متبرکه شهرستان محل سکونت خود تحقیق کرده و شرحی بر زندگی و احوالات آن بزرگواران تهیه کنید.
- ۲- به همراه دبیر محترم خود یک بازدید علمی از مراکز مهم گردشگری استان یا شهرستان خود داشته باشید و گزارش تصویری مستندی از آن تهیه نمایید.



### ● جاذبه‌های علمی، فرهنگی، هنری، ورزشی، درمانی

این جاذبه‌ها از جمله شاخص‌های پیشرفت و تمدن و نیز زمینه مناسبی برای جلب مسافر و جهانگردی محسوب می‌شوند همان‌طور که در سال‌های اخیر کشورهای نظیر مالزی، یکی از محورهای جلب مسافر و توریست را دانشگاه برگزیده‌اند و در این راه توفیق نیز داشته‌اند.

امروزه استان کرمان با داشتن دانشگاه‌های مختلفی چون شهید باهنر، علوم پزشکی، آزاد اسلامی، ولی عصر (عج) رفسنجان، پیام نور، علوم و تکنولوژی پیشرفته و علوم محیطی و... از قطب‌های دانشگاهی کشور به شمار می‌رود. در زمینه هنری و ورزشی نیز کرمان از شهرت برخوردار است. به‌طوری که ورزشگاه‌ها و باشگاه‌های ورزشی و تیم‌های قدرتمند متعددی در کرمان و شهرستان‌های آن وجود دارد که قهرمانان صاحب نام، نشان از موقعیت ارزشمند این استان در عرصه ورزشی دارد.



### برای مطالعه

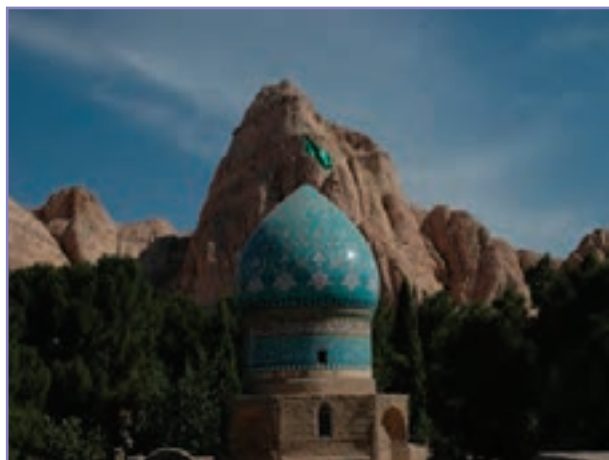
#### استان کرمان سرزمین شگفتی‌ها

- ۱- ارگ بم بزرگ‌ترین مجموعه شهری خشتی جهان (۲۴۰ هزار متر مربع)
- ۲- کلات‌های شهداد انگیزترین عارضه‌های بیابانی جهان (۱۴۰ در ۸۰ کیلومتر)
- ۳- جوان‌ترین آتشفشان‌های ایران مانند ۱۹ مخروط آتشفشانی واقع در نزدیکی روستای قلعه حسنعلی راین
- ۴- غار ایوب بزرگ‌ترین دهانه غار ایران (۸۰ در ۶۰ متر)
- ۵- آبشارهای وروار و سرند کوه درین در رشته کوه جبال بارز جنوبی بلندترین آبشارهای ایران با ارتفاع بیش از ۱۸۷ متر
- ۶- روستای اُردیکان در دامنه کوه هزار مرتفع‌ترین منطقه مسکونی ایران (ارتفاع ۳۳۰۰ متر)
- ۷- گودال گودیز در تکاب شهداد گودترین چاله داخلی ایران (ارتفاع ۵۶ + متر)
- ۸- بازار کرمان طولانی‌ترین بازار سرپوشیده جهان (راسته اصلی ۱۱۰۰ متر و با راسته‌های فرعی بیش از ۳۰۰۰ متر)
- ۹- خانه حاج آقا علی رفسنجان بزرگ‌ترین خانه خشتی جهان (۷۰۰۰ متر زیر بنا)
- ۱۰- درفش شهداد قدیمی‌ترین درفش (پرچم) فلزی جهان (با قدمت ۵۰۰۰ ساله)

### بیشتر بدانیم

سابقه فرهنگی استان کرمان : سابقه فرهنگی استان کرمان نیز قابل توجه است، به‌طوری که نخستین دانشگاه کرمان در ۷۰۰ سال قبل در عصر قراختائیان برپا شد که بانی آن بُراق حاجب و بنای آن نیز قبه سبز نامیده شد. این مجموعه فرهنگی روزگاری به عنوان یکی از دانشگاه‌های معتبر ایران مطرح بوده و اساتید و بزرگان از اقصای نقاط کشور به این شهر آمده و ضمن تحصیل، بعضاً نیز به امر تدریس مشغول می‌شدند. اولین بیمارستان کرمان نیز در قرن هفتم توسط افضل الدین ابو حامد کرمانی دایر شد.

## توانمندی‌های استان



شکل ۱۵-۵. بارگاه امامزاده محمد علیه السلام در شهر کرمان



شکل ۱۴-۵. امامزاده علی علیه السلام در شیرجان



شکل ۱۷-۵. بارگاه امامزاده حسین علیه السلام جویبار



شکل ۱۶-۵. مقبره شاه نعمت الله ولی ماهان



شکل ۱۹-۵. گنبد آخوند (آرامگاه محمد شهید کوهبنانی)



شکل ۱۸-۵. آرامگاه امامزاده بی بی حیات (س) در نزدیکی خنمان



شکل ۲۱-۵- بارگاه امامزاده صالح علیه السلام شهر انار



شکل ۲۰-۵- بارگاه امامزاده زید علیه السلام شهداد



شکل ۲۲-۵- روستای صخره‌ای میمند شهر بابک



شکل ۲۳-۵- ارگ راین



## توانمندی‌های استان



شکل ۲۵-۵- میل نادری در فهرج



شکل ۲۴-۵- باغ سنگی در بَلُورد سیرجان



شکل ۲۷-۵- گنبد جَبَلِیه کرمان



شکل ۲۶-۵- حمام گنجعلی خان کرمان



شکل ۲۸-۵- ظروف مسی  
صنایع دستی کرمان





شکل ۲۹- ۵- چهار سوق بازار کرمان



شکل ۳۱- ۵- ارگ بم در حال بازسازی



شکل ۳۰- ۵- ارگ بم قبل از زلزله



شکل ۳۳- ۵- شهر منوجان و قلعه تاریخی آن



شکل ۳۲- ۵- خانه تاریخی حاج آقا علی رفسنجان

## توانمندی‌های استان



شکل ۳۴-۵- نقشه راه‌های استان کرمان

## فعاليات

– مکان مهم‌ترین جاذبه‌های تاریخی استان کرمان را بر روی نقشه بالا تعیین نمایید.



### جدول ۳-۵- مهم ترین جاذبه های گردشگری استان کرمان

نام شهرستان	جاذبه های طبیعی	جاذبه های انسانی	سوغاتی
کرمان	مناطق بیلاقی سیرج، جویار، کوهپایه، دره سکنج، عرب آباد و تیگران ماهان، راین، فوسک، جاذبه های بیابان لوت، آب گرم های جوشان (سیرج)، حسین آباد راین، غرغه (باب ترش راین)، رضا آباد گزک، اختیار آباد، حوض باد جوشان، قله های مرتفع هزار، جویار و پلوار، آبشارهای منطقه کوهپایه و راین، کلوتهای شهداد شگفت انگیزترین عارضه بیابانی جهان، تپه گندم بریان لوت، گودال تکاب گودترین چاله داخلی ایران	مسجد جامع، مسجد امام، مجموعه های تاریخی گنجعلی خان، وکیل، ابراهیم خان، حاج آقاعلی، بازار قدیمی کرمان (طولانی ترین بازار سرپوشیده جهان)، مشتاقیه، قبه سبز، آتشکده کرمان و قناتغستان، قلعه های تاریخی اردشیر و دختر کرمان، یخدان مویدی، موزه دفاع مقدس، موزه باستان شناسی هرندی، موزه هنرهای معاصر (صنعتی)، موزه سکه و موزه سنگ، باغ شاهزاده، مقبره شاه نعمت الله ولی، شیخ علی باباسکنج، ارگ راین، گنبد جبلیه، محوطه های باستانی شهداد (تمدن ارت)، قلعه ها و آب انبار قدیمی شهداد، امامزاده زید شهداد، قلعه دختر حوض دق	کُلمپه (نوعی شیرینی)، کُماج سیهن، قوتو، ظروف مسی، پسته، پته، سیدر سرشوی و حنای شهداد، چاقو و صنایع دستی راین، معرق چوب، مشبک چوب
بافت ارزوئیه	غار آهکی طُرنک و جَفریز، پارک ملی خبر و پناهگاه حیات وحش روجون، منطقه کوهستانی تخت شاهزاده آبشار بنگان گلوئیه، بُندر زیبای گوغر، آبگرم گرمک، ده شیخ، آب سرد گرکشون، قله مرتفع کوه شاه، سیرک های یخچالی کوه ملکانی گوغر	زیارتگاه شاه ولایت و خواجه حسن شکاری خَبر، محوطه تاریخی تپه یحیی صوغان، قلعه شاه ماران، امامزاده سید علی، امامزاده یحیی ارزوئیه	گردو، زیره، عسل، فراورده های لبنی، گلیم شریکی پیچ
بردسیر	محدوده حفاظت شده بیدوئیه (زیستگاه یوزپلنگ آسیایی)، روستاهای خوش آب و هوای لاله زار، گلزار، بیدخوان بادرختان گردو ۲۵۰ ساله، اُردیکان (مرتفع ترین منطقه مسکونی ایران)، راسک، آب گرم قلعه عسکر، آب معدنی لاله زار، دره زیبای لاله زار، قله لاله زار	امامزاده سید محمد و امامزاده عبدالله، پیر جار سوز، محوطه باستانی تل ابلیس روستای سلطان آباد، مسجد و برج نگار، زیارتگاه بدرالدین نگار، حمام لاله زار، مسجد جامع گلزار، برج و ارگ بردسیر، آسیاب آبی	پنیر و دیگر فراورده های لبنی و گلاب لاله زار
بم و نرماشیر	مناطق بیلاقی دهبکری، مرغک، سیدآباد، آبگرم های آبارق، آبادسید، چهل تن، گریچ، جنگل کهور، سیرک های یخچالی دارزین بم	ارگ قدیم، ارگ جدید، امامزاده زید، امامزاده اسیری، امامزاده خواجه عسکر، عباسعلی و زیارتگاه شمس الدین و طاهر الدین بمی، زورخانه پوریای ولی، بازار سرپوشیده عماد، قیصریه زرتشتیان، مسجد وکیل، میل نادر، قلعه های ابارق، تهرود، خانه های تاریخی وکیل باشی و آرشام - قنات های پر آب نظیر قنات قنبرآباد ده شیخ و قنات پاکم بم	خرمای مضافتی، مرکبات، سبب و حصیر، گلیم، جاجیم، فالیچه های طرح بلوچ، چادر شب

## توانمندی‌های استان

جیرفت	مناطق ییلاقی ساردوئیه، جبال بارز، محمدآباد مسکون، دلفارد و اسفندقه، آبشارهای سرند کوه درین (بلندترین آبشار ایران)، دلفارد، میجان، چاه آرتزین چمن، چشمه گازفشان کُت باد روستای مسکون، آب گرم‌های گور و اسفندقه، چشمه آب معدنی جبال بارز	خرابه‌های شهر قدیمی موسوم به دقیانوس و مسجد هزار و دویست ساله آن، موزه باستان‌شناسی جیرفت، سد جیرفت، قلاع اسفندقه، زیارت شعیب در بهجرد، زیارتگاه سلطان سیداحمد ساردوئیه، مقبره میر حیدر اسفندقه، قلعه گنج گهورئیه، محوطه‌های تاریخی کُتار صندل	انواع مرکبات، خرما، صیفی‌جات، زیره سرخ، صنایع دستی مثل قالی، سبد و حصیربافی و...
رفسنجان	مناطق ییلاقی مانند روستای راویز، ادرج و دره دُر و روستاهای اطراف سرچشمه، غار میرزا، چاه دریا، چشمه‌های آب معدنی یک چشمه، قاسم آباد، آبادآوران، منطقه شکار ممنوع کوه نودراهنک	موزه و یادمان ریاست جمهوری آیت الله اکبر هاشمی رفسنجانی، موزه مردم شناسی (حمام قریشی)، مجموعه تاریخی حاج آقا علی (خانه حاج آقا علی بزرگ‌ترین خانه خشتی جهان)، یخ دان عباس آباد حاجی، تپه مغویه، حمام راویز، قیصریه، مجموعه رضوی، امامزاده رضا، کاروانسرای کیوتر خان، آب انبار بهرمان، مزار بی بی حیات خنامان، قلعه آقا	پسته
زرنند	ردپای دایناسورها ده علیرضا، مناطق ییلاقی سرتخت، باغ اسفند، روستاهای اطراف زرنند، چشمه آب سرد سی ریز و آب معدنی باب تنگل	امامزاده عبدالله مطهرآباد، امامزاده حمزه، امامزاده بهاءالدین یزدان آباد، قلعه دشت خاک، زیارت شیخ احمد روستای حصن، قلعه جلال آباد	سوهان و پسته
سیرجان	دهنه دروق، منطقه بلورد، دریاچه نمک (کفه نمکی)، گدار خانه سرخ، منطقه کوهستانی چهار گنبد، منطقه شکار ممنوع گود غول، چشمه‌های آب معدنی سه چشمه، بوجان، گلو آوند	منطقه ویژه اقتصادی سیرجان، قلعه سنگ، امامزاده علی و امامزاده احمد، سلطان پیر غیب، باغ سنگی بلورد، باغ بمبد وحاج الرشید، موزه سیرجان، بادگیرهای چپقی، بازار سیرجان، میر زبیر، شاه فیروز، خانه‌های تاریخی شوکت، حاج الرشید، کاروانسرای پاریز، قلعه کُران	مسقطی، پته، ظروف سفالی، گلیم شریکی پیچ و قالیچه
شهر بابک	قله‌های آتشفشانی آج بالا و آج پائین، غار ایوب (بزرگ‌ترین دهانه غار ایران)، روستای جوزم و مناطق خوش آب و هوای دیگر کوهستانی، چشمه‌های آب معدنی و آبگرم ساریچ، مدوار، آباد زکریا، آباد کلین، مسینان گرم، منطقه شکار ممنوع شهر بابک	روستای صخره‌ای میمند (با قدمت ده هزار ساله)، عمارت موسی خان، قلعه مرج، دژ قدیمی میمند، آرامگاه پیران روستای پیر جل، گنبد ملاحیدر	گلیم، قالی، مشبک، منبت و فراورده‌های لبنی
کهنوج و فاریاب	دشت‌های بسیار سرسبز بهاری، آب گرم فاریاب، آب گرم پاگدار، آب باریک، روستای ده یاران، رودخانه رضا آباد زرچین، آبشار دهگهان، چشمه سارها و جویبارهای کوه‌های دهگهان و زیارت دیوان مراد، روستای سرسبز دهگهان و پاگدار فاریاب، تنگ موردان، دره کلمرز، جنگل ناز دشت	زیارت علی و بی بی طیبه، زیارت دیوان مراد، قلعه ضرغام، زیارت امامزاده دهگهان، سد بارگاه، سنگ نوشته‌های زمهکان، باغ ناز دشت	انواع مرکبات، خرما، صیفی جات





راور	روستاهای خوش آب و هوای طرز، فیض آباد، سروهای کهنسال روستای طرز، چشمه آب گرم دیگ رستم، چشمه روستای خورند	بازار قدیمی راور، یخدان راور، کاروانسراهای متعدد، آب انبار حاج یوسف و خیر آباد، قلعه‌های قهقهه و گوجر، برج قدیمی روستای طرز و فیض آباد، بادگیرهای راور، آسیاب‌های آبی راور و طرز، شاهزاده محمد کوهسار، زیارتگاه ابراهیم ادهم و پیغمبر لوت (مزار شاه)	پسته، فرش، پستی، سبد
کوهبنان	کوه‌های سر سبز و دیدنی مانند کوه کوهبنان (داودان) درارسو، آسانج، حیات وحش کوه داودان، چاه آرتزین و دریاچه زیبای آن در منطقه موسوم به کویر، روستاهای خوش آب و هوا و ییلاقی مانند درخُم، حسین آباد، دارستان، سیلا، گردوکج، درآب، منطقه فسیلی و تشکیلات زغال سنگ منطقه، چشمه آب گرم خانقاه	بی بی عصمت، بی بی خاتون، امامزاده زید بن علی، امامزاده سلیمان، مقبره خواجه فقیه ابوالعالی، گنبد آخوند، خانقاه شیخ ابوسعید، آسیاب‌های آبی فیدکوئیه وده علی، تخت امیر، قلعه دختر، خواجه خضر، سنگ نوشته‌های کوه خانقاه، مسجد قدیمی و برج‌های مدرسه کمال الدین، سد خاکی و دریاچه گور(جور)،	قالی، نمد و کلاه، گیاهان دارویی، فراورده‌های لبنی
عنبرآباد	آبشارهای ژروار رود فرق (بلندترین آبشار خاورمیانه ارتفاع ۱۸۷ متر) آبشار و بُندر دوساری و چشمه‌سارهای آن، روستاهای خوش آب و هوای امجز، گاوکان و گرم سالار رضا	قلعه‌های تاریخی سموران، زاخت روستای مردهک، پشت قلعه، کویر، ملک آباد، سلیمانی، امامزاده عبدالله در مردهک، مقبره سالار رضا در روستای گرم، باغات نمونه مرکبات کشت صنعت	انواع مرکبات، خرما، صیفی جات
قلعه گنج	دشت‌های سرسبز در اوایل بهار، درختان کهنسال کهور و گز و کُتار، تپه‌های ماسه‌ای بیابانی به شکل سیف و برخان، شکاف‌های عمیق تونل مانند ناشی از زلزله بم در بخش کوهستانی روستای کشیت	زیارت شاهزاده ابوالقاسم معروف به زیارت بچه، زیارت پیر گرگُن در چاه دادخدا، قنات‌های متعدد و پرآب، تپه‌های باستانی کلات ملک، تپه باستانی گبران تُمگران	انواع مرکبات، خرما، صیفی جات
منوجان	چشمه‌های آب گرم: زیارت بی بی روضه ارم، رب روم (سحر پسین) در دیسور ماه کنگان چشمه‌های آب سرد: روضه ارم، کلوک، ریشی، آسمینون، آبشار سینوگان روستای سرگرو، نخل چهار فصل در روستای بنک، درختان زیتون وحشی و گیاه ریواس و زیره کوه تیتو و کوه شنگ و کوه معدن	قلعه تاریخی منوجان، آسیاب تاریخی کندر تول، زیارت شاه اشرف، زیارت علی و مریم در نودژ، قدمگاه حضرت امیر در روستای بنک، منطقه ویژه اقتصادی آسمینون و سد آسمینون	انواع مرکبات، خرما، صیفی جات



## توانمندی‌های استان

رودبار جنوب	زمستان معتدل و مناسب و دشت‌های سرسبز و زیبا در فصل بهار، باتلاق جازموریان، سواحل هلیل‌رود و رود آب‌سور (آب شور) و آب گرم مکینو روستای پورکی، چشمه آبگرم چالگان یا آبسگون بهادر آباد، چشمه آب گرم لچ آباد روستای پورکی، آب گرم چهل تن مهن آباد، آب گرم کولوچ نهضت آباد، چشمه‌های آب سرد رازان و گواه چهاران و گرانک، کوه مرتفع میل فرهاد	تپه‌های باستانی حاشیه هلیل رود مانند: تپه باستانی روستای قلعه و قلعه میش پدام و کلات و تم خورک و تم نمر (مظفر آباد)، تپه هزار کهور روستای ابوذریه، زیارت پنج تن روستای مهن آباد، زیارت دوازده امام رضا آباد و میرمقداد زیارت میل فرهاد، مناطق قشلاقی عشایر در رضا آباد و فیروز آباد، قنات‌های متعدد و پر آب مثل تاج آباد و برجک	انواع مرکبات، خرما، صیفی‌جات
ریگان	تپه‌های ماسه‌ای مرتفع - جنگل‌های کهور - مناظر زیبای بیابانی	قلعه سنگ آباد - قلعه ده گود - ارگ قدیم و برج و باروهای آن - مقبره شاه خورشید - قلعه بمبویان - قلعه خالقی آباد - قلعه علی آباد پشت ریگ - قلعه رحمت آباد - قلعه مهدی آباد - کمپ کویری ریگان - قنات‌های پر آب نظیر قنات رستم آباد ریگان	خرما، مرکبات، حنا، وسمه
فهرج	کلوت‌ها و کلوتک‌های بیابانی - جنگل‌های دیدنی کهور - بستر رودخانه حاشیه سرسبز رودخانه شور و دیگر مناظر زیبای بیابانی	زیارت شاه مردان - قلعه تاریخی خاکی فهرج - میل نادرشورگز - قلعه برج معاذ - قلعه سنگ فهرج - تل تاریخی عدس و قلاع تاریخی دیگر	خرما، مرکبات، حنا، قالی، قالیچه، گلیم، پته، پولک‌دوزی، جارو، سبد، کیف از برگ درخت خرما
انار	باتلاق خیس کش - بستر نمکی رودخانه نمک - چشم اندازه‌های بیابانی نظیر: نیکا - معدن نمک جوششی - پوشش گیاهی شن‌های روان	امامزاده محمد صالح - بقعه بئر حافی - قلعه تاریخی انار - کاروانسرای شاه عباسی - بخدان انار - خانه ابوالحسن خانی - مدرسه قدیمی سعدی انار - قلعه داودخان - روستا و کاروانسرای بیاض - کاروانسرای شمش - آب انبار و مسجد و مجموعه تاریخی امین‌شهر (حسین آباد)	پسته، قالی
رابر	گردو درکار - دره عشق آباد - تنگه هونی - چشمه عروس - گلی هوک - منطقه سرسبز چهرن - گلی اسکر - تخت سرتشتک - آبشار آب سُر سید مرتضی - غار مَموشا سیه بنوئیه - غار جواران - مناطق ییلاقی هنزا، سَرمشک، تخت سَرتشتک، آشکان، آبدر قلعه دیلم در سیه بنوئیه - منطقه شکار ممنوع آنجرک رابر	امامزاده سید مرتضی - امامزاده شاه مرتضی قنات ملک - امامزاده عبدالله سَرمشک - قلعه تاریخی رابر - تپه تاریخی کوشک، تپه تاریخی تخت قیصر روستای سید مرتضی	عسل، فراورده‌های لبنی جاجیم، گلیم، قالی، نمد جواران



## درس سیزدهم : توانمندی های اقتصادی استان

به نظر شما جایگاه اقتصادی استان ما در بین استان های دیگر چگونه است؟  
توانمندی های اقتصادی استان در قالب سه بخش اصلی کشاورزی، صنعت و معدن، خدمات و بازرگانی قابل بررسی است.

### توانمندی های کشاورزی

این بخش به دلیل ایفای نقش حیاتی در تأمین مواد غذایی سالم، خود کفایی استان، ایجاد اشتغال و بهره مندی صحیح از مواهب الهی مانند آب و خاک در اقتصاد استان نقش بسیار مهمی دارد.  
به بهره برداری هایی که انسان برای تأمین معیشت خود از نهاده های طبیعی به عمل می آورد، «فعالیت کشاورزی» می گویند که شامل فعالیت های اقتصادی چون کشت و زرع، دام پروری، صید و شکار، پرورش مرغ و طیور، کرم ابریشم و زنبور عسل است.  
استان کرمان به عنوان پهناورترین استان کشور از جمله معدود استان هایی است که از شرایط آب و هوایی بسیار متنوعی برخوردار است. و این موهبت الهی ضمن ارتقای ویژه جایگاه کشاورزی استان، زمینه تولید بالغ بر ۷۰ نوع محصول باغی و ۵۰ نوع محصول زراعی را فراهم آورده است.

### برای مطالعه



جدول ۵-۵- محصولات غالب استان کرمان همراه با جایگاه آن در کشور

محصول	سطح (هکتار)	تولید (تن)	رتبه کشور
پسته	۳۰۱۸۳۷	۱۴۷۰۰۰	۱
خرما	۲۴۰۰۰	۱۴۰۰۰۰	۱
گردو	۱۶۵۱۲	۲۵۰۰۰	۱
مرکبات	۱۰۵۹۶	۶۵۰۰۰	۳
گل محمدی	۲۵۸۰	۲۵۶۱/۵	۲

جدول ۵-۴- درصد محصولات زراعی و باغی استان کرمان

محصولات	سطح زیر کشت (هکتار)	تولید (تن)
کل محصولات باغی	۴۰۲۴۴۶	۶۷۷۴۸۶
کل محصولات زراعی	۱۸۵۷۴۷	۱۵۵۴۴۴۰
جمع	۵۸۸۱۹۳	۲۲۳۱۹۲۶



شکل ۳۵- باغات خرماي بم



شکل ۳۶- کشت محصولات گلخانه‌ای هیدروپونیک (بدون نیاز به خاک)

## جایگاه کشوری و قابلیت‌های موجود استان در حوزه کشاورزی

استان کرمان از جمله استان‌های برتر و برجسته کشور در بخش کشاورزی به‌شمار می‌رود. محصولاتی چون پسته، با بیش از ۳۰۰ هزار هکتار (۷۰٪ باغ‌های پسته کشور) کرمان را به عنوان مهم‌ترین منطقه پسته کاری خاورمیانه و جهان مطرح کرده است.

وجود افتخاراتی چون رتبه اول سطح زیر کشت گردو کشور، رتبه اول سطح زیر کشت و تولید محصولات گلخانه‌ای و وجود منطقه جیرفت و کهنوج با امکان تولید محصول در تمام فصول سال، رتبه اول تولید خرما در کشور، رتبه سوم تولید مرکبات، کسب حداکثر عملکرد ۱۳/۹ تن در هکتار پسته، ۱۳/۸ تن گردو، ۲۷/۷ تن خرما، ۴۲ تن مرکبات، ۱۳ تن گندم، ۵۴ تن سیب زمینی در هکتار توسط کشاورزان نمونه از موفقیت‌های دیگر استان، تماماً نشانه لطف خداوند منان و بیانگر سخت کوشی و توانمندی مردان و زنان این استان است.



شکل ۳۷- محصول گردوی خوشه‌ای استان



شکل ۳۸- محصول پسته رفسنجان



شکل ۳۹-۵- محصول مرکبات  
جنوب استان



شکل ۴۰-۵- تولید گل محمدی در بخش لاله زار

نمونه‌ای دیگر از فعالیت‌های کشاورزی در استان کرمان کشت گلخانه‌ای است که این نوع کشت در اغلب نقاط استان به ویژه شهرهای جنوبی استان مورد استفاده قرار می‌گیرد. این نوع کشت به دلیل صرفه‌جویی در مصرف آب و خاک امکان اجرای آن در تمامی فصول سال و کنترل راحت شرایط کشت، در سال‌های اخیر به شدت مورد استقبال و توجه قرار گرفته است. گفتنی است تولید گل محمدی و اسانس آن در لاله زار پردیسیر بعد از قَمَصَر کاشان رتبه دوم را در ایران دارد.

## فعالیت



- ۱- مهم‌ترین محصولات کشاورزی در شهرستان خود را نام ببرید.
- ۲- در ارتباط با محصولات کشاورزی منطقه شما کدام صنایع تبدیلی وجود دارد یا می‌توان ایجاد کرد؟

## آیا می‌دانید



استان کرمان با بیش از ۴ میلیون رأس دام به عنوان یکی از قطب‌های دامداری کشور است. پرورش بالغ بر ۶ میلیون قطعه مرغ گوشتی در هر دوره، وجود ۶۶۲۸۴ کندوی زنبور عسل، علی‌رغم بیابانی بودن منطقه، احداث ۶۹ مرکز پرورش ماهیان سرد آبی و گرم آبی و یک مرکز پرورش میگو، برگ زرینی بر صنعت تولیدات دامی استان است.



شکل ۴۱-۵. نژاد بز راینی بافت با مرغوب‌ترین کرک بعد از چین

مساحت عرصه‌های طبیعی استان کرمان ۱۶/۲ میلیون هکتار شامل ۱/۳ میلیون هکتار جنگل، ۸/۶ میلیون هکتار مرتع و ۶/۲ میلیون هکتار بیابان است.

وجود دو بیابان مخوف در بخش‌های وسیعی از شمال و شرق منطقه، شرایط اقلیمی استان را شدیداً تحت تأثیر قرار داده، به گونه‌ای که بیش از ۴/۲ میلیون هکتار از اراضی این استان تحت تأثیر شدید فرسایش بادی قرار دارد که سالانه خسارت‌های زیادی را به بار می‌آورد.

### مشکلات و تنگناهای بخش کشاورزی استان

الف) بحران آب: بزرگ‌ترین معضل کشاورزی استان، کمی نزولات آسمانی، تبخیر بیش از حد و روش‌های سنتی آبیاری است به نحوی که سالانه بالغ بر ۶/۵ میلیارد متر مکعب از آب سفره‌های زیر زمینی برداشت که قریب ۸۰۰ میلیون متر مکعب بیش از توان سفره‌هاست، از سویی سطح ایستابی آب‌های زیر زمینی هر ساله قریب ۳۰ تا ۱۳۰ سانتی متر افت و آب‌ها نیز تلخ و شور می‌شوند.

ب) تخریب جنگل‌ها و مراتع

ج) کمبود سرمایه‌گذاری در بخش کشاورزی

و غیره

### فعالیت



- ۱- توان‌های کشاورزی شهرستان محل زندگی خود را بنویسید.
- ۲- مشکلات و تنگناهای بخش کشاورزی شهرستان خود را ذکر کنید.





## توانمندی های معدنی

وَأَنْزَلْنَا الْحَدِيدَ فِيهِ بَأْسٌ شَدِيدٌ وَمَنَافِعُ لِلنَّاسِ

(آیه ۲۵ سوره حدید)

و آهن را نازل کردیم که در آن نیروی شدید و منافی برای مردم است.



شکل ۴۲-۵ معدن آهن گل گهر سیرجان



شکل ۴۳-۵ معدن مس سرچشمه

## توانمندی‌های استان

استان کرمان به دلیل پتانسیل بالای معدنی خود امکانات بالقوه زیادی برای توسعه صنایع وابسته به محصولات معدنی دارد. بعضی از معادن استان از غنی‌ترین و بی نظیرترین معادن در سطح کشور و بی نظیرند.

### تنوع مواد معدنی در استان

جدول ۶-۵- مهم‌ترین معادن استان کرمان

ردیف	معدن	مناطق
۱	سنگ آهن	معادن گل گهر سیرجان و جلال آباد زرنند
۲	سنگ مس	سرچشمه رفسنجان، میدوک شهرباک، چهار گنبد سیرجان، اسفندقه
۳	زغال سنگ	در شهرستان‌های زرنند، کوهبنان و راور
۴	کرومیت، منگنز و منیزیت	اسفندقه جیرفت و فاریاب کهنوج و سیرجان
۵	سنگ‌های ساختمانی (تزیینی)	مرمر راین، چینی بافت و گرانیت تنگوبه سیرجان

خداوند برای استان کرمان سفره معدنی پربرکتی را فراهم آورده است که در جهت توسعه استان از آن استفاده می‌شود. فعالیت‌های کوهزایی آلی در استان کرمان، باعث تشکیل معادن متنوع و با ارزش شده است. تعداد معادن فعال استان کرمان بیش از ۱۴۵ معدن می‌باشد و این استان در صادرات مواد معدنی در مقایسه با سایر استان‌ها در ردیف اول است.

در حال حاضر بیش از ۴۰ نوع ماده معدنی در استان شناسایی، اکتشاف و یا به مرحله بهره‌برداری رسیده‌اند که شامل مواد فلزی و غیرفلزی و سنگ‌های تزیینی‌اند.

وجود سه ماده معدنی مهم کشور مس، سنگ آهن و زغال سنگ نشان از توان بالای معدنی این استان است. هرچند که بخش معدن تا قبل از انقلاب اسلامی جایگاه واقعی خود را در اقتصاد کشور نیافته بود، اما خوشبختانه با توجهاتی که طی بیست سال گذشته به این بخش شده است امید آن می‌رود که این روند مراحل تکامل را با شتابی بیشتر طی کند.

### توانمندی‌های صنعتی

به دلیل معادن فراوان در استان کرمان، زمینه‌های زیادی برای توسعه صنعتی و معدنی وجود دارد که در مراحل توسعه، طی فرایندی متوازن می‌توان به حل مشکلات استان و پایین آوردن نرخ بیکاری کمک کرد.

استان کرمان دارای ۱۸ شهرک و ۱۵ ناحیه صنعتی است که از این تعداد پنج ناحیه صنعتی، سه مجتمع کارگاهی و خدماتی در شهرهای کرمان، بم و سیرجان و ۱۰ ناحیه صنعتی روستایی است. با توجه به کشت بسیاری از محصولات زراعی و باغی در استان، زمینه‌های مساعدی در خصوص فرآوری این محصولات و گسترش صنایع تبدیلی کشاورزی در استان وجود دارد از جمله می‌توان صنایع فرآوری پسته، خرما، رطب، گوجه فرنگی و سایر محصولات جالیزی و گلخانه‌ای و بسیاری از صنایع تبدیلی اشاره کرد.



شکل ۴۴-۵ کارخانه فولادسازی پردیس



شکل ۴۵-۵ کارگاه بسته‌بندی و فرآوری خرماي بيم



شکل ۴۶-۵ خودرو سازی کرمان موتور



جدول ۷-۵- واحدهای مهم صنعتی استان کرمان

ردیف	نام واحد	نوع تولید
۱	شیر پاستوریزه پگاه کرمان	محصولات لبنی
۲	روغن نباتی گلناز	روغن نباتی مایع و جامد
۳	مس شهید باهنر	ورق مسی
۴	شرکت ملی مس ایران	فرآورده های مسی
۵	سنگ آهن گل گهر	کنسانتره سنگ آهن
۶	حامد سنگ	سنگ ساختمانی
۷	بوتیا سنگ	پروفیل پلاستیکی
۸	سیمان	سیمان
۹	گروه صنعتی بارز	لاستیک
۱۰	صنایع فولاد کرمان	میلگرد آهنی و فولاد سازی
۱۱	زغال سنگ کرمان	استخراج زغال سنگ
۱۲	صنایع کابل کرمان	سیم و کابل
۱۳	فرآورده های روغنی ایران	روغن نباتی جامد و مایع
۱۴	کرمان موتور	خودروی سبک
۱۵	گروه صنعتی پلور سبز	واگن مسافری
۱۶	خودروسازی راین	خودرو سواری
۱۷	کک و قطران زرنند	کُک و قطران
۱۸	کاشی الماس کویر	کاشی و سرامیک
۱۹	نیروگاه سیکل ترکیبی کرمان	برق حرارتی

## فعالیت



فکر کنید و پاسخ دهید

- ۱- در شهرستان محل زندگی شما چه معادن و صنایع مهمی وجود دارد؟
- ۲- از تولیدات این معادن و صنایع چه استفاده‌ای می‌شود؟



## توانمندی‌های خدماتی و بازرگانی

از جمله جلوه‌های روشن تاریخ کرمان مقوله اقتصادی و توانمندی‌های خدماتی و بازرگانی آن است. قرار داشتن کرمان بر سر راه‌های ارتباطی بسیار مهم تاریخی جاده ادویه و ابریشم و فرصت‌های شغلی مناسب موجب شد تا در مقاطع متعددی از تاریخ، نه تنها کرمان به عنوان یکی از قطب‌های اقتصادی درآید؛ بلکه با سایر کشورها مانند هند، مصر و عراق، تبادل اقتصادی داشته باشد. جاذبه‌ها و مناطق مهم اقتصادی و فرصت‌های شغلی که برخی از آنها در سطح کشور بی نظیرند.

## آیا می‌دانید



کارخانجات و مراکز عمده تولیدی مانند صنایع مس باهنر، معادن فولاد گل گهر، کارخانه و مجتمع فولاد بردسیر، کارخانجات سیمان کرمان و ممتازان کارخانه لاستیک بارز، خودروسازی کرمان، شرکت زغال سنگ و معادن کرومیت اسفندقه و... هزاران فرصت شغلی ایجاد کرده و سالانه میلیون‌ها دلار ارز نصیب کشور می‌کنند، مناطق ویژه اقتصادی سیرجان و بهم نیز در این مورد موقعیت خاص و ارزشمندی را برای کرمان فراهم ساخته‌اند تنها کافی است که بدانیم منطقه آزاد سیرجان تاکنون میلیاردها دلار سرمایه خارجی جذب و ۲۴۰۰ فرصت شغلی ایجاد کرده است.

علاوه بر این منطقه ویژه اقتصادی ارگ جدید بهم نیز در کنار فعالیت‌های خودروسازی قریب ۲۰۰ صنعت وابسته ایجاد کرده و برای صدها نفر اشتغال ایجاد کرده است.

در کنار این ارقام، وجود چندین شهرک صنعتی در کرمان و شهرستان‌های دیگر چرخه فعالیت‌های اقتصادی استان را به گردش در آورده‌اند.



شکل ۴۷-۵- کارخانه آلومینیوم هزار کرمان



# فصل ششم

شکوفایی استان کرمان

پس از پیروزی شکوهمند انقلاب اسلامی

