



واحد کار ۸

توانایی تشخیص و ایجاد بافت

واحد کار ۸

توانایی تشخیص و ایجاد بافت

ساعت	
نظری	عملی
۲	۶

اهداف رفتاری:

از هنرجو انتظار می‌رود در پایان این واحد کار:

- با مفهوم بافت آشنا شود.
- انواع بافت‌ها را بشناسد.
- با روش‌های ایجاد بافت آشنا شود.
- با استفاده از عناصر نقطه، خط، سطح و حجم بافت ایجاد کند.
- با به کارگیری مواد مختلف بافت ایجاد کند.

مقدمه:

بافت یکی دیگر از عناصر بصری و تنها عنصری است که فقط از طریق دیدن، احساسی شبیه لمس کردن را در بیننده ایجاد می‌کند. اگر بافتی هم دارای کیفیت لامسه‌ای باشد و هم با حس بینایی دریافت گردد «بافت حقیقی» نامیده می‌شود.

۸-۱-۱ بافت

سطح و رویه‌ی هر شیء و هر شکلی دارای ظاهر خاصی است که به آن بافت گفته می‌شود. به عبارت دیگر کیفیت لایه‌ی سطحی پدیده‌ها را بافت می‌گویند. بافت یکی دیگر از عناصر بصری است که درک آن از نظر شکل و فرم به وسیله‌ی قوه‌ی بینایی و از نظر خاصیت فیزیکی و جنسیت مثل تشخیص زبری و صافی و ... به وسیله‌ی حس لامسه صورت می‌گیرد. بنابراین بافت اشیا دارای دو جنبه‌ی متفاوت است:

۸-۱-۱-۱ بافت بصری

بافت بصری به دو شکل تصویری و ترسیمی به وجود می‌آید.

۸-۱-۱-۱-۱ بافت‌های تصویری

این گونه بافت‌ها در آثار نقاشان طبیعت‌گرا، مجسمه‌سازانی که در آثار خود از بافت‌های طبیعی استفاده می‌کنند و همچنین آثار هنرمندانی که در آفرینش اثر خویش از تکنیک کولاژ بهره گرفته و به طور مستقیم اشیاء را به کار می‌گیرند، به وفور به چشم می‌خورد. هنرمندان نقاش با به کارگیری رنگ‌های مختلف، بهره‌گیری از سایه روشن و تکنیک‌های خاص، بافت‌هایی را می‌آفرینند که از لحاظ بصری طبیعی به نظر می‌رسد. به عنوان مثال با نگاه کردن به اثر یک هنرمند نقاش طبیعت‌گرا که در آن با کاربرد رنگ‌های مختلف در سطح بوم و ایجاد سایه روشن و کاربرد تکنیک‌های ویژه گلی را به تصویر کشیده که از لحاظ بصری طبیعی جلوه می‌کند، احساس لطافتی که قبلاً با لمس گل تجربه کرده‌ایم به ما دست می‌دهد.



۸-۱-۱-۲ بافت‌های ترسیمی

هدف از ترسیم این بافت‌ها ایجاد تأثیرات بصری بدون نمایش طبیعت‌گرایانه‌ی اشیاء است که در آثار نقاشی انتزاعی، آثار حجمی و آثار گرافیک معاصر به وفور دیده می‌شود. هنرمندان هنرهای تجسمی با استفاده از تکنیک‌های گوناگون و با یاری گرفتن از عناصر بصری مثل نقطه

و انواع خطوط و تکرار آن‌ها و بهره‌گیری از لکه‌ها یا سطوح رنگی تیره و روشن به کمک مواد و ابزارهای مختلف انواع مختلفی از این گونه بافت‌ها را به وجود آورده اند. ویژگی این بافت‌ها به چگونگی ذهن و اندیشه و تجربیات بصری هنرمند ارتباط دارد.

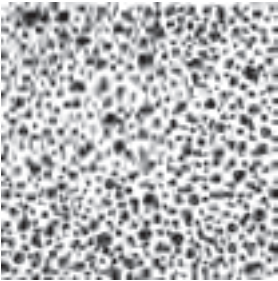
۸-۱-۲ بافت لامسه‌ای

بافت لامسه‌ای بستگی به ساختمان درونی اجسام و چگونگی به وجود آمدن آن‌ها دارد. حس لامسه تفاوت بافت کاغذ سمباده و سطح شیشه را با دست کشیدن بر آن‌ها معین می‌کند. اگر چه از لحاظ بصری نیز تفاوت این دو قابل تشخیص می‌باشد. زیرا تجربه‌ی قبلی از طریق حس لامسه به چشم ما امکان می‌دهد تا بافت‌ها را از یک‌دیگر تشخیص دهیم.

۸-۲ روش‌های ایجاد بافت بصری

بعضی از روش‌های ایجاد بافت بصری عبارتند از:

- ساده‌ترین روش ایجاد بافت ترسیم و تکرار نقاط کوچک و بزرگ (۸-۱)، انواع خطوط (۸-۲) یا نقش مایه‌های متفاوت گیاهی (۸-۳) و (۸-۴)، حیوانی (۸-۵) و (۸-۶) و... درحالت‌ها و ترکیب‌های گوناگون است.



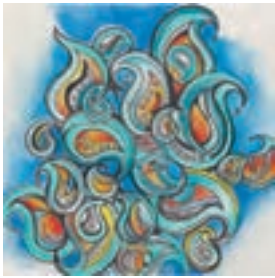
۸-۱



۸-۲



۸-۳



۸-۴

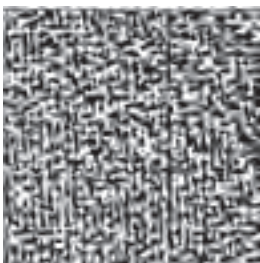


۸-۵



۸-۶

بافت‌های گیاهی و حیوانی از تمرین‌های خانم فاطمه فیروزی هنرآموز گرافیک است



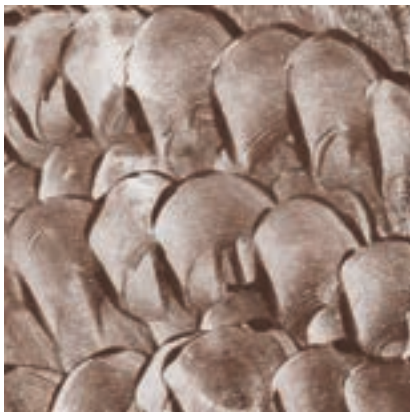
- سطح مواد طبیعی مختلف دارای بافت‌های متفاوتی است که می‌توان با مالیدن رنگ و مرکب بر روی آن‌ها و مهر زدن و چاپ کردن روی کاغذ بافت‌های جالبی ایجاد کرد.



با قرار دادن کاغذ بر روی سطوحی که دارای بافت هستند و کشیدن مداد، پاستل و ... نقش بافت بر روی کاغذ ایجاد می‌شود. شکل زیر ترکیبی از برگردان بافت‌های گوناگون است.



بافت زیر با پوشاندن سطح شیشه به وسیله‌ی رنگ و اثرات غلتک چاپ روی آن به شیوه‌ی منو پرینت ایجاد شده



با گذاشتن لکه‌های رنگ روی کاغذ و ترکیب آن با انواع خطوط نیز بافت‌های زیبایی پدید می‌آید.



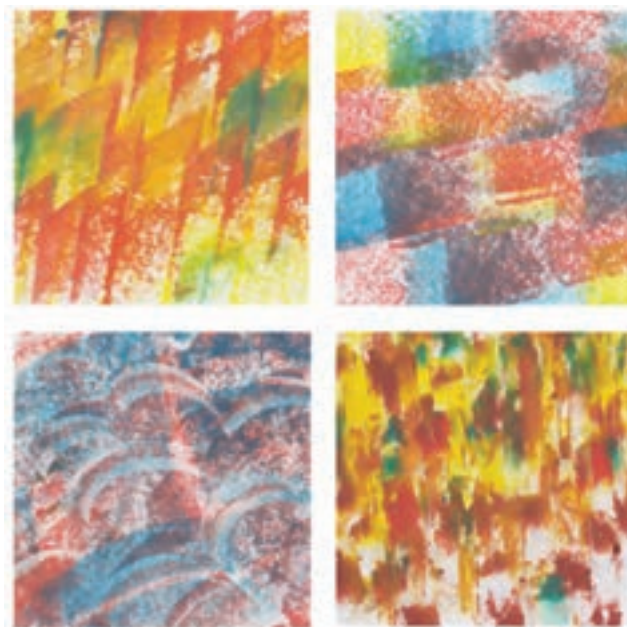
فاطمہ فیروزی - هنرآموز گرافیک

وزارت فرهنگ و ارشاد اسلامی

طراح امور گرافیکی با رایانه

شماره استاندارد: ۸۷-۲-۱۵/۲ - ف - هـ

با کشیدن پاستل روغنی روی کاغذ و گاهی برداشتن رنگ از سطح آن می‌توان بافت‌های زیبایی ایجاد نمود.



وزارت کار و امور اجتماعی

طراح گرافیک رایانه‌ای

شماره استاندارد: ۱/۳/۵۱/۶۶-۱

با انتخاب قسمتی از تصویری که با تجمع و تفرق نقاط ایجاد شده (تمرین ۶ فصل نقطه) و تکرار آن نیز می‌توان بافت‌های زیبایی به وجود آورد.



- سطح کاغذ مخصوص آبرنگ یا کاغذهای طراحی ضخیم را با آب خیس کرده سپس مرکب‌های رنگ دلخواه خود را با قلم مو روی صفحه بکشید. پخش شدن و مخلوط شدن رنگ‌ها روی کاغذ بافت‌های بصری خوبی ایجاد خواهد کرد.

تحقیق

برای ایجاد بافت روش‌های گوناگون دیگری نیز وجود دارد که بهتر است هنرجویان گرامی با به کارگیری مواد و ابزار مختلف به تجربه‌ی آن بپردازند.

نمونه‌ی کار: برای مشاهده نمونه کارهای بافت به CD تمرینات و پوشه mabani\baft مراجعه کنید.

اگر بافتی هم دارای کیفیت لامسه‌ای باشد و هم با حس بینایی دریافت گردد «بافت حقیقی» نامیده می‌شود. سطح و رویه‌ی هر شیء و هر شکلی دارای ظاهر خاصی است که به آن بافت گفته می‌شود. به عبارت دیگر کیفیت لایه‌ی سطحی پدیده‌ها را بافت می‌گویند. بافت بصری به دو شکل تصویری و ترسیمی به وجود می‌آید. بافت‌های تصویری در آثار نقاشان طبیعت‌گرا، مجسمه‌سازی که در آثار خود از بافت‌های طبیعی استفاده می‌کنند و هم چنین آثار هنرمندانی که در آفرینش اثر خویش از تکنیک کولاژ بهره گرفته و به طور مستقیم اشیا را به کار می‌گیرند، به وفور به چشم می‌خورد. هدف از به وجود آوردن بافت‌های ترسیمی، ایجاد تأثیرات بصری بدون نمایش طبیعت‌گرایانه‌ی اشیاء است که در آثار نقاشی انتزاعی، آثار حجمی و آثار گرافیک معاصر به وفور دیده می‌شود.

خودآزمایی

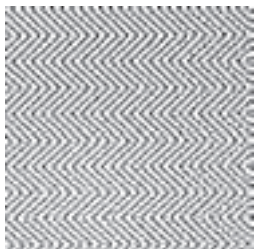
- ۱- بافت چیست؟
- ۲- انواع بافت‌های بصری را نام ببرید.
- ۳- روش‌های ایجاد بافت بصری را بنویسید.

تمرین

- ۱- با ترسیم نقاط کوچک و بزرگ و تکرار آن‌ها در تعدادی کادر 10×10 بافت ایجاد کنید.
- ۲- با استفاده از خطوط عمودی، افقی و مورب در تعدادی کادر 10×10 بافت ایجاد کنید.
- ۳- با به کارگیری سطوح مربع، دایره و مثلث در چند کادر 10×10 بافت ایجاد کنید.
- ۴- با استفاده از یک ابزار مناسب در یک کادر 10×10 یک بافت خشن ایجاد کنید.
- ۵- با استفاده از قلم مو و مرکب‌های رنگی در تعدادی کادر 10×10 بافت ایجاد کنید.
- ۶- با قراردادن کاغذ بر روی سطوحی که دارای بافت هستند و کشیدن ابزارهای مختلف از جمله مداد، پاستل و ... در یک کادر 25×25 بافت‌های گوناگونی ایجاد کنید.

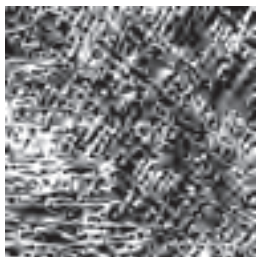
پرش‌های چهارگزینه‌ای

- ۱- تصویر مقابل چه نوع بافتی است؟



- (الف) بافت ترسیمی
- (ب) بافت تصویری
- (ج) بافت لامسه‌ای
- (د) بافت طبیعی

- ۲- بافت مقابل چگونه ایجاد شده است؟



- (الف) به وسیله‌ی ایجاد خراش و برداشتن رنگ از روی کاغذ
- (ب) به وسیله‌ی تکرار خطوط
- (ج) با به کارگیری مستقیم مواد طبیعی
- (د) با پاشیدن رنگ روی کاغذ

- ۳- این نوع بافت‌ها به وسیله‌ی تکرار نقاط یا خطوط یا لکه‌های تیره و روشن و ... به وجود می‌آیند.

- (الف) تصویری
- (ب) ترسیمی
- (ج) لامسه‌ای
- (د) خشن

- ۴- کدامیک از بافت‌های زیر از نوع بصری می‌باشد؟

- (الف) لامسه‌ای
- (ب) ترسیمی
- (ج) تصویری
- (د) موارد ب و ج