

شکل ۳۲-۸ نمایش اتمام عملیات Restore

## ۸-۸ اصول خواندن و درک متن‌های انگلیسی

Disk Cleanup helps free up space on your hard drive. Disk Cleanup searches your drive, and then shows you temporary files, internet cache files, and unnecessary program files that you can safely delete. You can direct disk Cleanup to delete some or all of those files.

- به سوالات زیر پاسخ دهید:

- 1- What do disk Cleanup?
  - a) Disk Cleanup helps you to delete files.
  - b) Disk Cleanup searches your drive.
  - c) Disk Cleanup helps free up space on your hard disk.
  - d) Disk Cleanup shows free space on your hard drive.
  
- 2- Disk Cleanup shows you ..... Cache files.
  - a) Temporary
  - b) Internet
  - c) Unnecessary
  - d) Safely
  
- 3- You can ..... unnecessary program files.



- با استفاده از فرمان Disk Cleanup می‌توانید سطح دیسک را پاکسازی کنید و فضای آن را افزایش دهید.
- برای دسترسی به گزینه‌های بیشتر در هنگام پاکسازی دیسک سخت روی سربرگ More options از کادر محاوره‌ای Disk Cleanup کلیک کنید تا امکان انجام عملیات زیر میسر گردد:
  - ۱- پاک کردن اجزای ویندوز (Windows components)
  - ۲- حذف برنامه‌های نصب شده در ویندوز (Installed program)
  - ۳- حذف فضای مربوط به برنامه System Restore
- با استفاده از برنامه Check Disk می‌توان مشکلات سیستم فایل و همچنین سکتورهای خراب سطح دیسک را بر طرف کرد و در صورت امکان ترمیم نمود.
- برنامه Disk Defragmenter با حذف فضاهای خالی بین فایل‌ها، اطلاعات پراکنده سطح دیسک را کنار هم قرار می‌دهد و عمل یکپارچه‌سازی سطح دیسک سخت را انجام می‌دهد.
- برنامه Task Manager ابزاری است که برای رفع مشکلات برنامه‌های در حال اجرا در ویندوز به کار می‌رود. نظیر بستن برنامه‌هایی که در هنگام اجرا دچار اشکال می‌شود (Not Responding). همچنین می‌توان نمودار گرافیکی عملکرد CPU، اطلاعات شبکه و کاربرانی که وارد سیستم شده‌اند را مشاهده کرد.
- برنامه Device manager یکی دیگر از ابزارهای کمکی ویندوز XP است که لیستی از سخت‌افزارهای نصب شده در سیستم را نشان می‌دهد همچنین این برنامه می‌تواند به رفع مشکلات مربوط به وسایل موجود در این قسمت کمک نماید.
- در مواقعی که در سیستم مشکلاتی به وجود می‌آید و اطلاعات از دست می‌روند می‌توان با استفاده از ابزار Backup از درایوها، پوشه‌ها و فایل‌های موردنظر نسخه پشتیبان تهیه کرد و سپس آن‌ها را در زمان لازم بازیابی نمود.






## آزمون تئوری

### گزینه صحیح را انتخاب کنید.

- ۱- کدام فرمان می‌تواند با حذف فایل‌های موقت، فضای آزاد دیسک سخت را افزایش دهد؟  
الف) Disk Cleanup  
ب) Disk Defrag  
ج) Disk manager  
د) Check disk
- ۲- با استفاده از کدام گزینه می‌توان اجزای ویندوز را پاک نمود؟  
الف) Installed disk  
ب) Disk defragmenter  
ج) Disk Cleanup  
د) Device manager
- ۳- برنامه Disk Defragmenter چه کاربردی دارد؟  
الف) حذف فایل‌های سطل بازیافت  
ب) رفع پراکندگی فایل‌ها  
ج) ترمیم خطاهای دیسک  
د) حذف برنامه‌های نصب شده کم کاربرد
- ۴- کدام دکمه در برنامه یکپارچه‌سازی فضای دیسک، عمل بررسی وجود پراکندگی را انجام می‌دهد؟  
الف) Defragment  
ب) View report  
ج) Analyze  
د) Tools
- ۵- برنامه ..... سکتورهای خراب دیسک را یافته و ترمیم می‌کند.  
الف) Recovery  
ب) Task manager  
ج) Defragment  
د) Check disk
- ۶- کدام یک از گزینه‌های زیر پنجره Task Manager را در ویندوز باز می‌کند؟  
الف) فشردن کلیدهای Ctrl+ Esc  
ب) استفاده از کلیدهای Alt+ Ctrl+ Delete  
ج) کلیک راست روی My Computer و انتخاب Properties  
د) فشردن کلید Ctrl و کلیک ماوس
- ۷- وظیفه دکمه Switch to در برنامه Task Manager چیست؟  
الف) باز کردن برنامه کاربردی بسته شده  
ب) اجرای یک برنامه کاربردی  
ج) اجرای برنامه کاربردی را خاتمه می‌دهد  
د) رفتن به برنامه کاربردی مورد نظر که در حال اجراست
- ۸- کدام یک از عملیات زیر در برنامه Device manager انجام نمی‌شود؟  
الف) Update driver  
ب) Disable  
ج) Log Off  
د) Uninstall



۹- ابزار  روی نوار ابزار برنامه Device manager معادل کدام گزینه زیر است؟

- الف) Install  
ب) Uninstall  
ج) Update driver  
د) Disable

۱۰- در صورتی که هنگام Backup یک پوشه انتخاب شود، از چه اطلاعاتی نسخه پشتیبان تهیه می شود؟

- الف) از کلیه درایوی که پوشه در آن قرار دارد.  
ب) از فایل های همان پوشه  
ج) از پوشه ها و فایل های داخل همان پوشه  
د) فقط از زیرپوشه های داخل پوشه

۱۱- با انتخاب کدام یک از گزینه های زیر فایل های بازیابی شده در همان محل اصلی خود قرار می گیرند؟

- الف) Customize Path  
ب) Original Location  
ج) Alternate Location  
د) Single folder

### درستی یا نادرستی گزینه های زیر را تعیین کنید.

- ۱۲- عملکرد ابزار Disk Cleanup، پاکسازی سطح دیسک است.  
۱۳- مشکلات دیسک سخت با برنامه Disk Cleanup برطرف می شود.  
۱۴- گزینه Update driver در برنامه Device manager درایور جدیدی برای سخت افزار نصب می کند.  
۱۵- با استفاده از برنامه Task Manager می توان کامپیوتر را خاموش کرد.  
۱۶- امکان زمان بندی عملیات پشتیبان گیری وجود ندارد.

### معادل گزینه های سمت راست را از ستون سمت چپ انتخاب کنید و مقابل هر عبارت بنویسید

- ۱۷- یکپارچه سازی فضای دیسک  
۱۸- خالی کردن سطل بازیافت (Recycle Bin) برای افزایش فضای دیسک  
۱۹- رفع خطاهای دیسک  
۲۰- پایان دادن به یک پردازش در این برنامه انجام می شود  
Disk Defragmenter  
Check disk  
Task manager  
Disk Cleanup  
Device Manager

### در جای خالی عبارت مناسب بنویسید.

- ۲۱- برنامه Device manager از طریق ابزار ..... اجرا می شود.  
۲۲- فایل های موقتی با پسوند ..... را می توان در Disk Cleanup حذف کرد.  
۲۳- هنگامی که فایل ها را ویرایش یا حذف می کنید ..... روی دیسک به وجود می آید.

### به پرسش های زیر پاسخ تشریحی دهید.

- ۲۴- چه اعمالی را می توان برای آزاد سازی دیسک سخت انجام داد؟  
۲۵- با استفاده از کدام گزینه در برنامه Device Manager می توان مشخصات یک وسیله سخت افزاری را نمایش داد؟





## فصل نهم

### هدف کلی فصل:

### توانایی کار با User Accounts

#### هدف‌های رفتاری (جزئی)

پس از مطالعه این فصل، از فراگیر انتظار می‌رود که:

- با مفهوم User Accounts آشنا شود.
- یک User Account جدید ایجاد کند و تنظیم‌های آن را تغییر دهد.
- بتواند یک گروه کاری (Work group) ایجاد کند.
- اصول Log On و Log Off را بداند.

#### زمان (ساعت)

زمان (ساعت)	
عملی	تئوری
۴	۲



## مقدمه

امنیت یکی از مهم‌ترین مسایلی است که در هنگام کار با کامپیوتر مطرح می‌شود. با ورود شبکه‌ها انتقال اطلاعات ساده‌تر گردید ولی در عین حال خطر دسترسی افراد دیگر به اطلاعات کامپیوتر افزایش یافت. یکی از رایج‌ترین شیوه‌های به کارگیری مسایل امنیتی، استفاده از حساب‌های کاربران (User Accounts) و کلمه‌های عبور (Passwords) می‌باشد به طوری که سیستم عامل ویندوز XP این امکان را به وجود آورده است که بیش از یک کاربر از یک کامپیوتر استفاده نمایند؛ بدون اینکه اطلاعات و سندهای آن‌ها در دسترس یکدیگر قرار گیرد. با مطالعه این فصل، چگونگی انجام این عمل را خواهید آموخت.

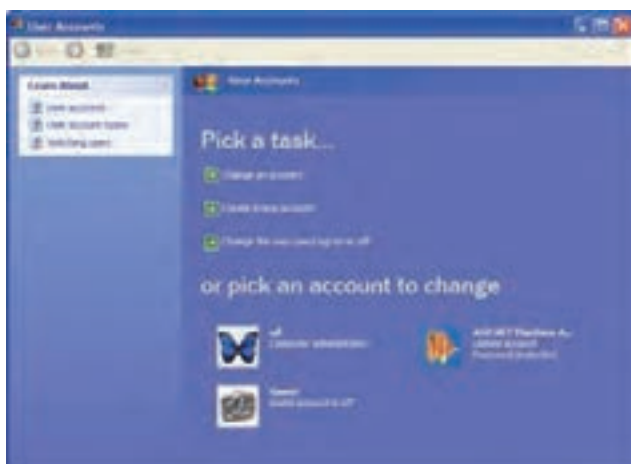
## ۹-۱ کار با حساب‌های کاربری (User Accounts)

ویندوز XP مباحث امنیتی را تا حد زیادی تامین کرده است. در ویندوز XP شما می‌توانید برای خود حساب کاربری شخصی ایجاد کنید به طوری که کاربران دیگر، نتوانند به فایل‌ها و پوشه‌های شما دسترسی داشته باشند و یا اینکه برنامه‌ای را حذف و یا نصب کنند یا در شکل ظاهری صفحه‌ی دسکتاپ تغییراتی ایجاد کنند. برای ایجاد حساب کاربری از پنجره‌ی Control Panel آیکن User Accounts را انتخاب کنید.

### ۹-۱-۱ ایجاد حساب کاربری جدید

برای ایجاد حساب کاربری جدید مراحل زیر را انجام دهید:

- ۱- در پنجره‌ی Control Panel روی آیکن User Accounts کلیک کنید.
- ۲- در سمت راست پنجره‌ی باز شده (شکل ۹-۱)، در قسمت Pick a task روی گزینه‌ی Create a new Account کلیک کنید.

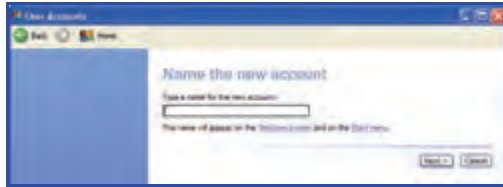


شکل ۹-۱ پنجره User Account





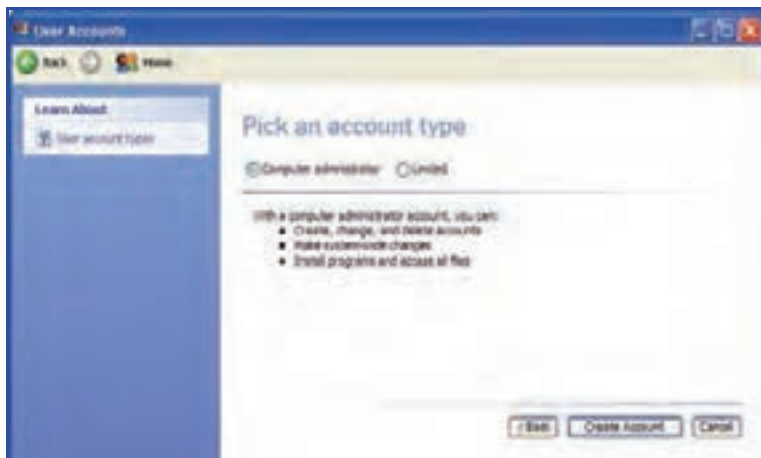
۳- در پنجره بعدی نام حساب کاربری جدید را در کادر مربوطه وارد نمایید و روی دکمه Next کلیک کنید (شکل ۹-۲).



شکل ۹-۲ وارد کردن نام حساب کاربری

**نکته:** نامی را که در این کادر وارد می‌کنید هنگام ورود به ویندوز در صفحه خوش‌آمدگویی ویندوز، و همچنین در قسمت بالای منوی Start نمایش داده می‌شود.

۴- در پنجره‌ی بعدی در قسمت Pick an Account type (شکل ۹-۳) دو گزینه وجود دارند. اگر بخواهید حساب کاربری از نوع مدیریتی ایجاد کنید به نحوی که امکان انجام تمام اعمال در ویندوز (مثل حذف فایل و برنامه، نصب برنامه و سخت‌افزار و ...) را داشته باشید گزینه Computer Administrator را انتخاب نمایید.



شکل ۹-۳ انتخاب نوع حساب کاربری

با انتخاب گزینه Limited (محدود) کاربر نمی‌تواند اعمال زیر را انجام دهد:

- نصب و حذف سخت افزار
- نصب و حذف نرم افزار
- ایجاد، حذف و تغییر نوع حساب کاربران دیگر



• دسترسی به تمام فایل‌های موجود روی کامپیوتر  
بعد از انتخاب گزینه‌ی مورد نظر روی دکمه Create Account کلیک کنید. در این هنگام آیکن حساب کاربر جدیدی که ایجاد کرده‌اید در پنجره User Accounts نمایش می‌یابد.

**نکته:** Guest Account: (حساب کاربری میهمان) به کاربران دیگر اجازه می‌دهد که بدون داشتن حساب کاربری بتوانند از سیستم شما استفاده کنند. حساب Guest از نوع محدود می‌باشد.

آیا می‌دانید که ...

حساب Guest ممکن است خاموش باشد در این صورت این آیکن روی صفحه خوش‌آمدگویی ویندوز نمایش داده نمی‌شود و فقط کاربری که با حساب Administrator وارد شده باشد می‌تواند آن را روشن (Turn On) نماید.

## ۹-۱-۲ تغییر حساب کاربری موجود

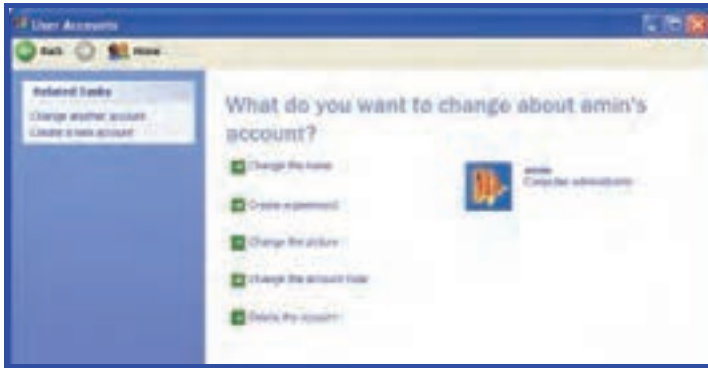
شما می‌توانید تنظیم‌های انجام شده به منظور ایجاد حساب کاربری جدید را تغییر دهید برای این منظور مراحل زیر را دنبال کنید:

- ۱- در پنجره User Accounts روی گزینه Change an Account (شکل ۹-۱) کلیک کنید.
- ۲- در پنجره‌ی ایجاد شده روی آیکن کاربری که می‌خواهید تنظیم‌های آن را تغییر دهید کلیک نمایید.



شکل ۹-۴ پنجره انتخاب آیکن کاربر به منظور انجام تغییرها

- ۳- در پنجره باز شده پرسشی مبنی بر تعیین نوع تغییرات مطرح می‌شود (شکل ۹-۵). بر حسب تغییر مورد نظر گزینه مربوطه را انتخاب کنید.



شکل ۹-۵ پنجره انتخاب آیکن کاربر به منظور انجام تغییرات

عملکرد گزینه‌های این صفحه در جدول ۹-۱ آورده شده است.

جدول ۹-۱ تنظیم‌های حساب کاربری مورد نظر

عملکرد	گزینه
تغییر نام حساب کاربری	Change the Name
تغییر کلمه‌ی عبور حساب کاربری	Change the Password
حذف کلمه‌ی عبور حساب کاربری	Remove the Password
تغییر تصویر آیکن حساب کاربری	Change the Picture
تغییر نوع حساب کاربری	Change the Account type
حذف حساب کاربری	Delete the Account

**نکته:** در صورتی که برای حساب کاربری ایجاد شده کلمه‌ی عبوری وارد نشده باشد، در این صفحه گزینه‌ی Create Password به جای دو گزینه‌ی Change the Password و Remove the Password نمایش داده می‌شود (شکل ۹-۵).

### تمرین ۹-۱

یک حساب کاربری محدود به نام Shakiba ایجاد کنید به طوری که کلمه‌ی عبور آن ۱۳۸۳ باشد سپس:

۱- نام کاربر را به Shaghayegh تغییر دهید.

۲- شکل آیکن کاربر را تغییر دهید.

۳- کلمه‌ی عبور را به ۱۳۷۳ تغییر دهید.




## ۹-۲ ورود به ویندوز (Log On)

همان طور که می‌دانید ویندوز XP به گونه‌ای طراحی شده است که می‌تواند با چندین کاربر مورد استفاده قرار گیرد. به طور پیش‌فرض هنگام ورود به ویندوز صفحه‌ی Welcome ظاهر می‌شود و آیکن‌های حساب کاربران نمایش داده می‌شود.

در این مرحله برای برقراری ارتباط (Log on) با ویندوز عملیات زیر را انجام دهید:

۱- در صفحه‌ی Welcome Screen بر روی نام کاربری‌تان (User Name) کلیک کنید.

۲- اگر برای حساب کاربری شما کلمه عبور تعریف شده باشد باید کلمه‌ی عبور خود را در کادر Type your Password وارد نمایید.

۳- روی دکمه‌ی فلش  کلیک کنید یا کلید Enter را بزنید.

در این صورت شما با حساب کاربری خود به ویندوز Log On شده‌اید بنابراین دسک‌تاپ ویندوز نمایش داده می‌شود.

## ۹-۳ خروج از ویندوز (Log Off)

وقتی کار شما با ویندوز تمام شد برای خاتمه دادن به کار خود باید از ویندوز خارج شوید. به فرآیند خاتمه کار با ویندوز و خارج شدن از آن Log Off می‌گویند.

**نکته:** هنگامی که می‌خواهید وارد حساب کاربری دیگری شوید می‌توانید از Log Off استفاده کنید.



**نکته:** با Log Off کردن، کامپیوتر خاموش نمی‌شود بلکه باعث خاتمه کار با ویندوز و خروج از آن می‌شود. برای حفظ مسائل امنیتی بهتر است هنگامی که برای مدت طولانی از کامپیوتر استفاده نمی‌کنید عمل Log Off را انجام دهید.

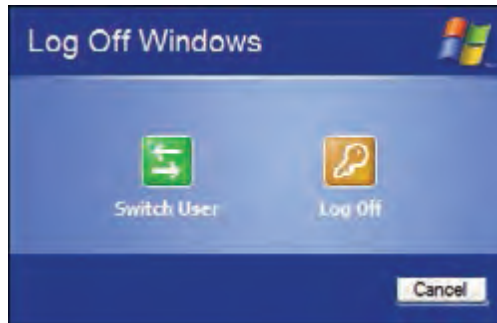


برای خروج از ویندوز (Log Off) مراحل زیر را انجام دهید:

۱- روی دکمه Start کلیک کنید.

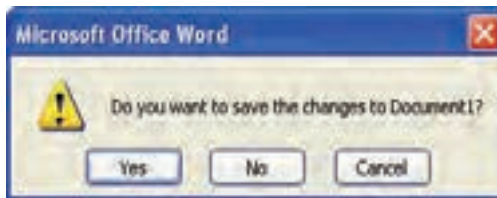
۲- روی دکمه Log Off کلیک نمایید.

۳- پس از ظاهر شدن صفحه‌ی Log Off windows روی دکمه Log Off کلیک کنید (شکل ۶-۹).



شکل ۹-۶ پنجره Log Off

۴- در صورتی که یک فایل حاوی اطلاعات ذخیره نشده داشته باشید ویندوز پیام می‌دهد که آن فایل را ذخیره کنید. در صورت تمایل برای ذخیره‌سازی روی دکمه Yes کلیک نمایید.



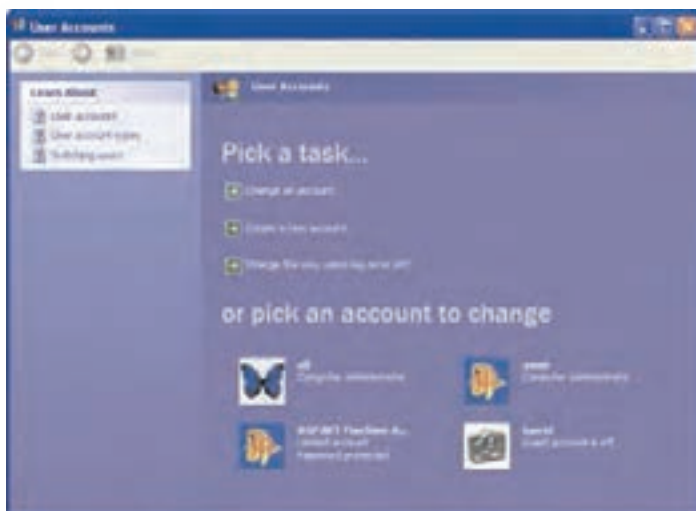
شکل ۹-۷ پیام مبنی بر ذخیره فایل

در این مرحله از ویندوز خارج می‌شوید و صفحه‌ی Welcome نمایش داده می‌شود که شما یا کاربران دیگر به وسیله حساب کاربری خود می‌توانید Log On شوید. با کلیک روی Switch User بدون بسته شدن فایل‌های باز صفحه‌ی Welcome نمایش داده می‌شود و شما یا کاربران دیگر با حساب کاربری خود می‌توانید Log On شوید.

## ۹-۴ تغییر نحوه نمایش صفحه خوش‌آمدگویی ( Welcome screen )

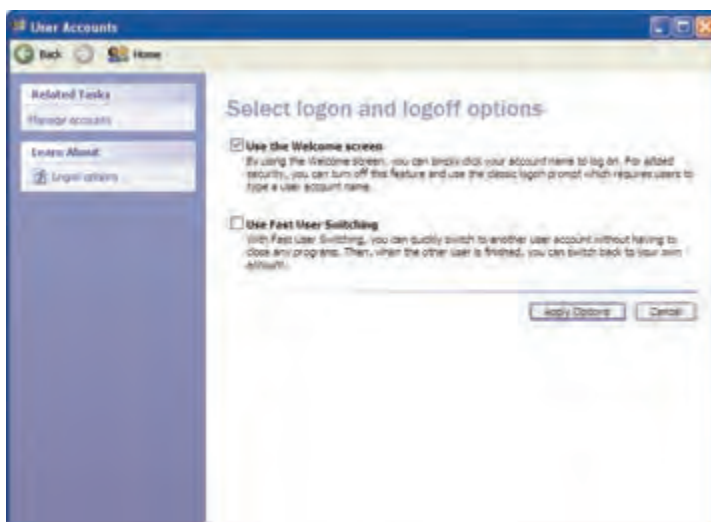
هنگام ورود به ویندوز به طور پیش‌فرض صفحه‌ی Welcome نمایش داده می‌شود در این صفحه آیکن حساب کاربران نمایش داده می‌شود و شما برای Log On فقط باید روی نام کاربریتان (User Name) کلیک کنید (در صورت نیاز کلمه عبور را هم وارد نمائید). علاوه بر این شما می‌توانید نحوه‌ی نمایش صفحه Welcome را تغییر دهید. برای این کار مراحل زیر را دنبال کنید:

- ۱- در پنجره Control Panel روی آیکن User Accounts کلیک کنید.
- ۲- در پنجره User Accounts در قسمت Pick a tasks روی گزینه‌ی Change the way users Log On or Off کلیک نمایید (شکل ۹-۸).



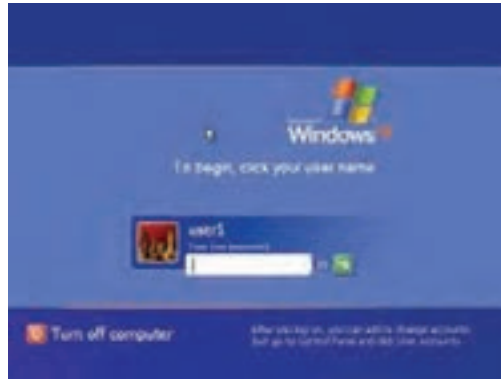
شکل ۹-۸ پنجره User Accounts

۳- پنجره باز شده شامل دو گزینه است:



شکل ۹-۹ پنجره تنظیم‌های Log On و Log Off

- در صورتی که گزینه Use the Welcome Screen انتخاب شود صفحه خوش‌آمدگویی (Welcome) به صورت پیش فرض مطابق با شکل ۹-۱۰ نشان داده می‌شود. در این صفحه پس از کلیک روی نام کاربری کلمه عبور را وارد می‌کنید.



شکل ۹-۱۰ صفحه Log on

همچنین کادر Turn Off Computer مطابق با شکل ۹-۱۱ خواهد بود.



شکل ۹-۱۱ کادر Turn Off

اگر گزینه Use the Welcome Screen را از حالت انتخاب خارج کنید، صفحه خوش آمدگویی به صورت کلاسیک نشان داده می شود (شکل ۹-۱۲) که برای امنیت بیشتر، کاربر باید نام و کلمه‌ی عبور خود را در کادر Log On to Windows وارد کند.



شکل ۹-۱۲ نحوه Log on به صورت کلاسیک



همچنین در منوی Start گزینه Shut Down ظاهر می‌شود که با انتخاب آن، کادر Shut Down Windows نمایش می‌یابد که باید نوع عملکرد را از لیست بازشو انتخاب نمایید.



شکل ۹-۱۳ کادر Shut Down

- با انتخاب گزینه Fast User Switching در پنجره User Account می‌توانید بدون اینکه نیاز باشد برنامه‌های در حال اجرا را ببندید به سرعت به حساب کاربری دیگری وارد شوید (سوییچ کنید) و پس از اتمام کار دوباره به حساب کاربری خود بازگردید و کار خود را ادامه دهید.
- با کلیک روی دکمه Apply Options می‌توانید تنظیم‌های این گزینه‌ها را اعمال کنید.

**نکته:** می‌توانید هم زمان دو گزینه را با هم انتخاب کنید و فعال نگه دارید.

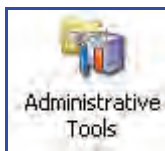


## ۹-۵ ایجاد یک گروه کاری

برای مدیریت ساده‌تر کاربران و اعطای مجوز دسترسی به برخی از منابع، حساب کاربران را گروه بندی می‌کنیم.

برای ایجاد Account گروهی مراحل زیر را انجام دهید:

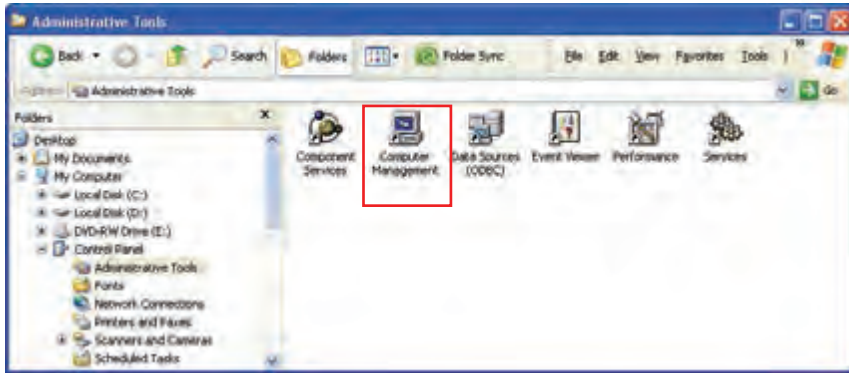
- ۱- در پنجره Control Panel روی آیکن Administrative tools دابل کلیک کنید (شکل ۹-۱۴).



شکل ۹-۱۴

- ۲- در پنجره Administrative Tools روی آیکن Computer Management دابل کلیک کنید (شکل ۹-۱۵).

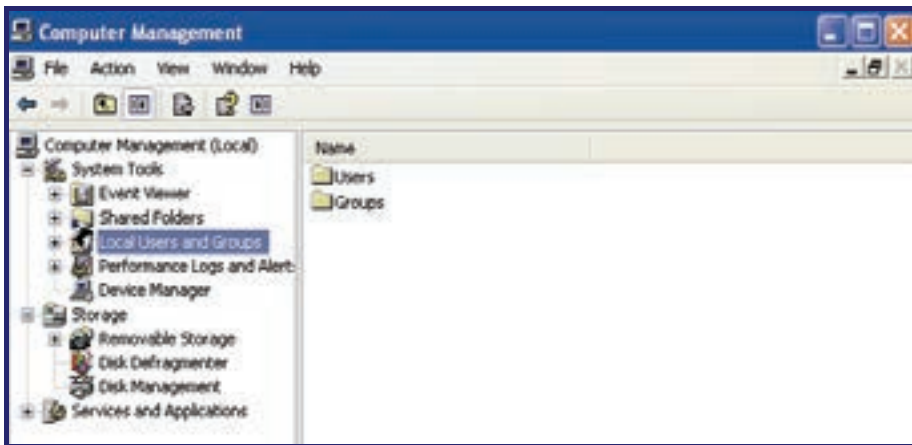




شکل ۹-۱۵ Computer Management

**نکته:** با استفاده از گزینه Computer Management می‌توانید لیست کاربران کامپیوتر را مدیریت کنید. برای کار با این گزینه باید به عنوان کاربر مدیر (Admin) وارد سیستم شوید.

۳- در سمت چپ پنجره روی گزینه System Tools کلیک کنید تا زیر گزینه‌های آن نمایش داده شود (شکل ۹-۱۶).

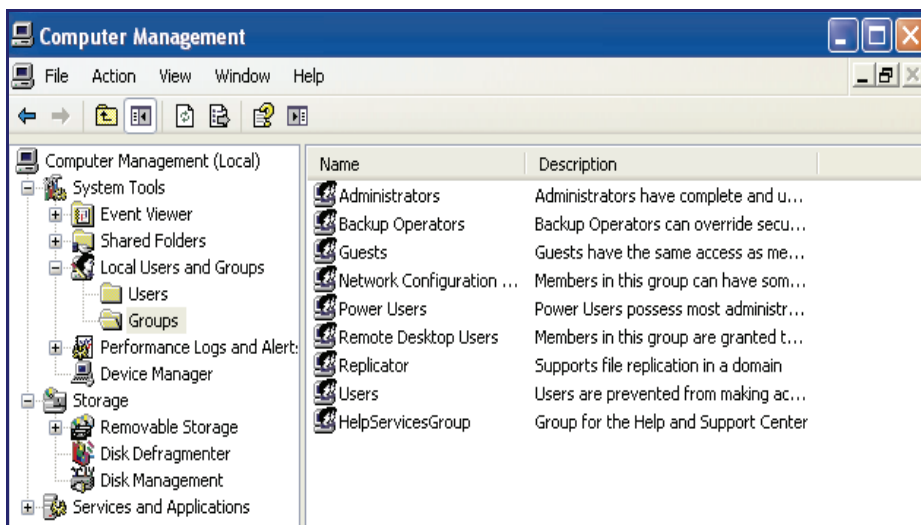


شکل ۹-۱۶ System Tools

**نکته:** با کلیک راست روی آیکن My computer و انتخاب گزینه Manage پنجره Computer management باز می‌شود..

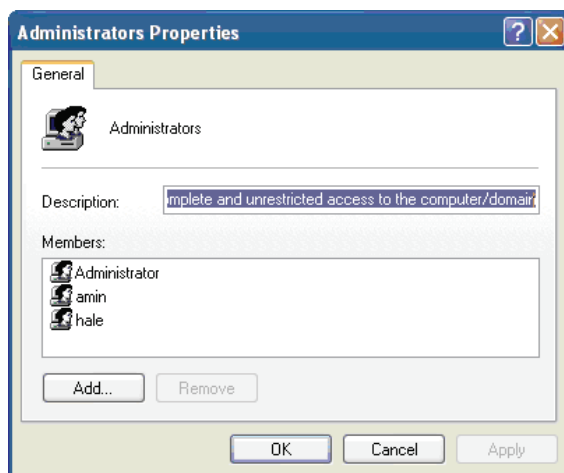


۴- روی گزینه Local Users and Groups کلیک کنید تا زیر گزینه‌های آن نمایش یابد سپس روی پوشه Group کلیک کنید تا لیست همه‌ی گروه‌ها در سمت راست پنجره نمایش داده شود (شکل ۹-۱۷).



شکل ۹-۱۷ Local User

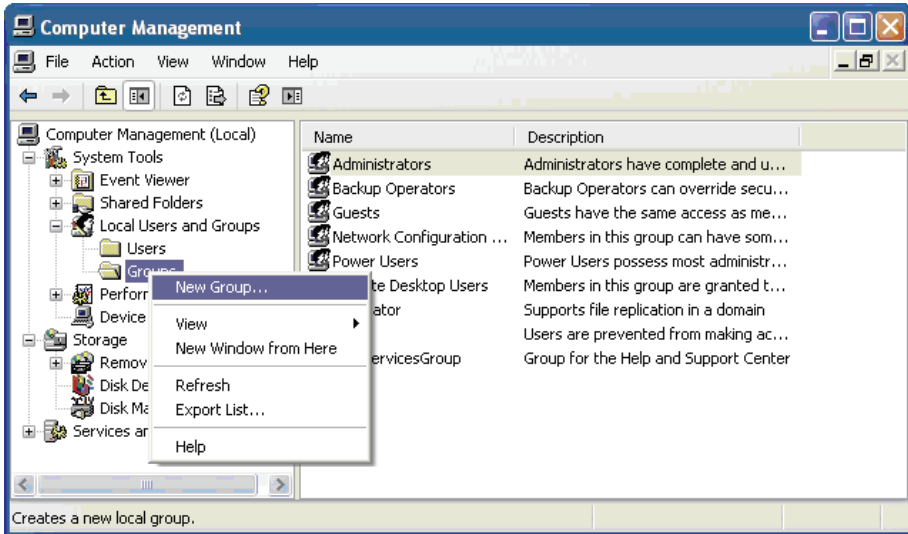
**نکته:** می‌توانید در سمت راست پنجره روی هر کدام از حساب‌های گروه‌ها که مورد نظرتان است دابل کلیک کنید و در صفحه خصوصیات نمایش داده شده تغییراتی را انجام دهید (شکل ۹-۱۸).



شکل ۹-۱۸ پنجره مشخصات یکی از حساب‌های کاربران

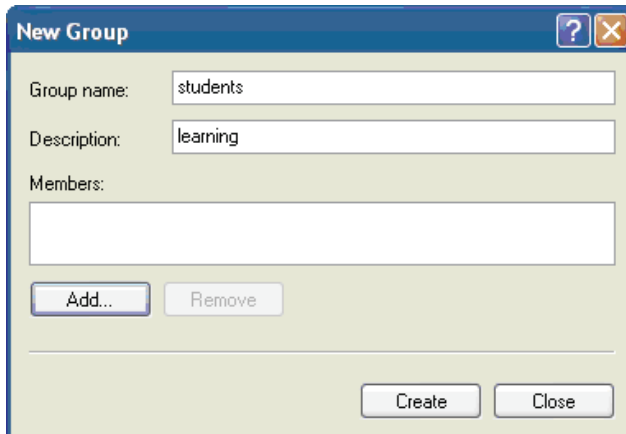


۵- بر روی پوشه Groups در سمت چپ پنجره کلیک راست کنید و گزینه New Group را از منوی میان‌بر انتخاب نمایید (شکل ۹-۱۹) تا کادر محاوره‌ای New Group باز شود.



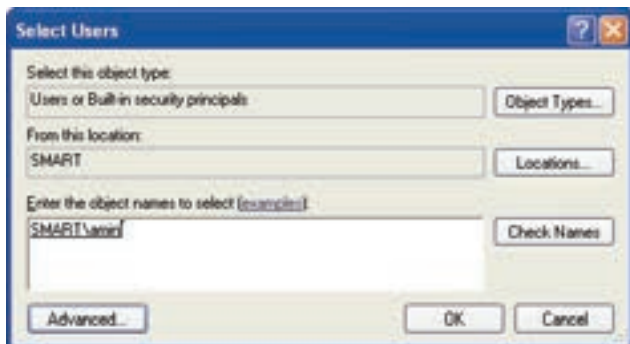
شکل ۹-۱۹ ایجاد گروه جدید

۶- در کادر New Group در قسمت Group Name نام گروه را وارد کنید و در قسمت Description توضیح‌هایی وارد کنید که هدف‌های این گروه را توصیف کند.



شکل ۹-۲۰ کادر محاوره‌ای New Groups

۷- روی دکمه Add کلیک کنید تا کادر محاوره‌ای Select Users نمایش داده شود.



شکل ۹-۲۱ کادر محاوره‌ای Select Users

- ۸- در کادر Enter the object name to select نام کاربری را که می‌خواهید به گروه اضافه کنید وارد نمایید سپس روی دکمه ok کلیک کنید.
- ۹- در کادر محاوره‌ای New Group روی گزینه Create کلیک کنید و سپس دکمه Close را انتخاب نمایید. در این مرحله شما یک گروه جدید ایجاد کرده‌اید که تمام کاربران عضو آن گروه می‌توانند از اختیارها و مجوزهای گروه استفاده نمایند.

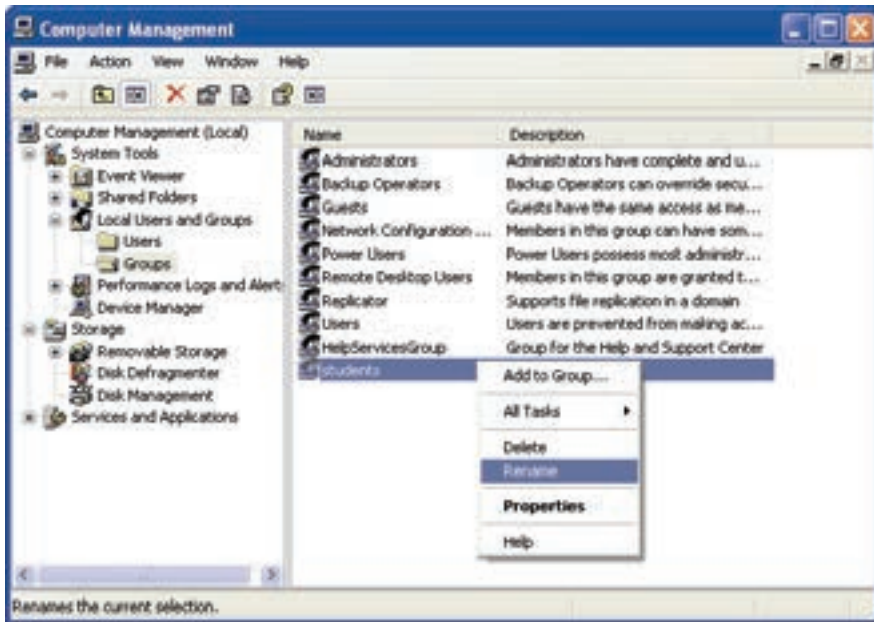
### تمرین ۹-۲

یک گروه جدید به نام Class بسازید و کاربر Shaghayegh را که در تمرین قبل ایجاد کرده بودید به این گروه اضافه نمایید.

## ۹-۶ تنظیم‌های گروه کاری (Groups)

پس از ایجاد یک گروه کاری می‌توانید مشخصه‌های گروه ایجاد شده را مشاهده نموده و در صورت لزوم آن را تغییر دهید. همچنین نام گروه را تغییر دهید و یا آن گروه را حذف نمایید.


در سمت راست پنجره Computer Management بر روی نام گروه کلیک راست کنید و از منوی میان‌بر نمایش داده شده، گزینه Properties را برای مشاهده یا تغییر مشخصات گروه انتخاب کنید و برای تغییر نام گروه گزینه‌ی Rename و به منظور حذف گروه گزینه Delete را انتخاب نمایید.



شکل ۹-۲۲ تنظیم‌های گروه کاری

## ۹-۷ کار با پنجره Command Prompt

در برخی از سیستم عامل‌ها نظیر Windows XP و Linux فرامین و برنامه‌ها در دو محیط گرافیکی و متنی در دسترس قرار می‌گیرند. در روش متنی وارد محیط متنی (Text) ویندوز XP می‌شوید که در واقع محیط سیستم عامل Dos شبیه‌سازی می‌شود و می‌توانید فرمان‌های Dos را در آن اجرا نمایید. از این رو این محیط برای کاربران حرفه‌ای مناسب‌تر است چون با نحوه استفاده از دستورات آشنایی دارند و به راحتی و با آن‌ها کار می‌کنند.

برای ورود به پنجره Command Prompt  یکی از روش‌های زیر را اجرا کنید:

### ۱- قبل از ورود به سیستم عامل ویندوز

بعد از روشن شدن سیستم و قبل از بارگذاری سیستم عامل کلید F8 را زده و با کلیدهای مکان نما گزینه Safe Mode With Command Prompt را انتخاب کنید.

### ۲- بعد از ورود به سیستم عامل ویندوز

یکی از روش‌های زیر را برای دسترسی به Command Prompt برگزینید.

- Start → All Programs → Accessories → Command Prompt
- در پنجره Run دستور Cmd را تایپ کرده دکمه OK را کلیک کنید.



**نکته:** با فشردن کلیدهای Alt + Enter پنجره Command Prompt به صورت تمام صفحه خواهد شد و برای برگشت به حالت قبل مجدداً این کلیدها را بفشارید.



## ۹-۷-۱ فرمان های خطی سیستم عامل

دستورات سیستم عامل دارای قالب کلی زیر است:

[ سوئیچ ها / ] [ پارامتر ] نام فرمان

برای تایپ دستورات به نکات زیر توجه کنید.

- منظور از علامت [ ] این است که در برخی از فرمان ها این موارد اختیاری است و در هنگام تایپ فرمان نباید علائم [ ] نوشته شود.
- پارامتر با حداقل یک فاصله از فرمان جدا می شود و در برخی از فرمان ها اجباری و در بعضی دیگر اختیاری است، معمولاً به صورت زیر نوشته می شود:

مسیر پوشه یا فایل: نام درایو

مانند: Dir C:\Windows

- سوئیچ ها شما را در استفاده از امکانات مختلف فرمان ها کمک می کنند. برای مشاهده سوئیچ های یک فرمان و به دست آوردن اطلاعاتی در مورد آن کافی است ؟/ را در جلوی نام فرمان تایپ کرده و

کلید Enter را بزنید. مانند: Dir /?

- فرمان موردنظر را در جلوی Prompt سیستم یا محلی که مکان نما چشمک می زند و به آن اعلان آمادگی سیستم می گویند، تایپ کنید.

- منظور از درایو فعال درایوی است که عملیات ذخیره و بازیابی اطلاعات در آن انجام می شود. برای تغییر درایو فعال باید در جلوی اعلان (در مثال C:>) نام درایو موردنظر را وارد کرده و کلید Enter را بزنید.

مانند C:>D:

- نام درایو، پوشه ها و نام فایل با علامت "\" از یکدیگر جدا می شوند که به آن ها مسیر نیز می گویند.

مانند: C:\Book\class.txt

## ۹-۷-۲ برخی از فرامین خطی سیستم عامل ویندوز

در این بخش به توضیح فرامین مدیریت پوشه ها Dir, RD, CD, MD و فرامین مدیریت فایل نظیر Type, Ren, Copy, Del خواهیم پرداخت.





- پوشه جاری نباشد.
- پوشه فعال نباشد.
- پوشه خالی باشد یعنی در داخل آن فایل و پوشه‌ای موجود نباشد.

### تمرین ۴-۹

با استفاده از تمرین قبل پوشه Book را حذف کنید.

### فرمان DIR

اسامی فایل‌ها و زیر فهرستهای موجود در یک فهرست، را نمایش می‌دهد. [مسیر] Dir  
این فرمان، محتویات یک فهرست را به نمایش در می‌آورد. چنانچه فرمان DIR به تنهایی وبدون هیچ پارامتری اجرا شود، لیستی از محتویات فهرست جاری درایو فعال به نمایش گذاشته می‌شود. این لیست، شامل نام فایل‌ها و زیر پوشه‌های موجود در فهرست جاری است.

**/p** پوشه‌ها و فایل‌ها را به صورت صفحه به صفحه نمایش می‌دهد.

**/W** فایل‌ها را به صورت خطی یا ستونی نمایش دهید.

**/S** این سوئیچ، زیر پوشه‌ها و فایل‌های درون فهرست جاری را نمایش می‌دهد.

### فرمان Type

برای مشاهده محتوای فایل متنی به کار می‌رود. مانند:  
C:\> Type D:\Class.txt  
محتویات فایل Class.txt واقع در درایو D: را نمایش می‌دهد.

### فرمان Copy

شکل کلی این فرمان به این صورت است:  
این فرمان اعمال زیر را انجام می‌دهد:

- ایجاد یک فایل متنی
- نمایش فایل متنی
- کپی یک یا چند فایل از محلی به محل دیگر
- ادغام دو یا چند فایل متنی در یک فایل





**نکته:** در نام و پسوند فایل می‌توان از علامت‌های \* و ؟ که به آن‌ها کاراکترهای عمومی گفته می‌شود، استفاده کرد. علامت ؟ جایگزین یک کاراکتر و علامت \* جایگزین یک یا چند کاراکتر در نام یا پسوند فایل می‌شود.

مثال‌های زیر نحوه به کارگیری این علامت‌ها را نشان می‌دهد.

← کلیه فایل‌های با پسوند txt از درایو C: را به درایو D: کپی می‌کند. `Copy c:*.txt d:\`

← فایل‌های چهار حرفی که با حرف K آغاز می‌شوند را به پوشه class1 کپی می‌کند. `Copy K???.* E:\class1`

فایل‌های چهار حرفی که با حرف K آغاز می‌شوند را به پوشه class1 کپی می‌کند.

## ایجاد فایل متنی

با استفاده از فرمان نام فایل مورد نظر `Copy Con` ، فایل متنی (Text) ایجاد می‌شود.



**نکته:** منظور از Con ورودی صفحه کلید است.

پس از نوشتن متن فایل برای اتمام کار، کلید `Ctrl + Z` یا `F6` را فشار دهید.

```
C:\Documents and Settings\?????>copy con h1.txt
hello
welcome to classroom

bye
^Z

1 file(s) copied.
C:\Documents and Settings\?????>
```

۹-۱۹ نمایش ایجاد فایل در Command prompt

## تمرین ۵-۹

فایل Sky.txt را در درایو d: ایجاد کرده سپس محتوای آن را نمایش دهید. در آخر آن را در پوشه Windows کپی کنید.



## فرمان Ren

نام فایل موردنظر را تغییر می‌دهد. شکل کلی آن چنین است :

نام جدید فایل   نام قدیم فایل   Ren

**نکته:** اگر فایل موردنظر در مسیر جاری قرار داشته باشد نیازی به نوشتن مسیر نیست.



مثال

Ren c:\test\first.txt   second.txt

فایل first که در مسیر C:\test قرار دارد به نام Second تغییر نام می‌دهد.

## تمرین ۹-۶

تمام فایل‌های درایو C: که پسوند آن‌ها Txt است را به فایل‌هایی با پسوند Bat تغییر نام دهید.

## فرمان Del

این فرمان برای حذف یک یا چند فایل به کار می‌رود. شکل کلی آن به صورت زیر است:

نام فایل \مسیر   Del

## تمرین ۹-۷

Del c:\game   فایل‌های پوشه game را پاک می‌کند.

## تمرین ۹-۸

۱- کپی فایل‌های متنی را از مسیر جاری حذف نمایید.

۲- مفهوم فرمان Del \*.\* را بیان کنید.



## ۸-۹ خواندن و درک متن های انگلیسی

Windows XP professional makes it easy to setup and manage computer Accounts for everyone who uses your computer. Multiple users can now switch between Accounts without having to restart the computer. You can also get help remembering a forgotten password, store multiple username and passwords, and protect your copy of windows XP professional against piracy.

- با توجه به متن به پرسش های زیر پاسخ دهید.

1- Which item is correct?

- Multiple user can switch between Accounts without have to restart the computer.
- Multiple user can't switch between Accounts without have to restart the computer.
- you can't get help remembering a forgotten password.
- Windows XP can't create user accounts.

2- you can get help a forgotten .....



- برای تعریف حساب کاربری جدید و مدیریت آنها از پنجره ی Control Panel گزینه User Accounts را انتخاب کنید.
- در حساب های کاربری که از نوع Limited ایجاد شده است امکان نصب یا حذف نرم افزار وجود ندارد.
- به منظور اعمال تغییرات در حساب کاربری ایجاد شده در پنجره User Accounts از گزینه ی Change an Account استفاده کنید.
- به فرآیند خاتمه دادن کار با ویندوز و خارج شدن از آن Log Off می گویند.
- می توان نحوه نمایش صفحه ی خوش آمدگویی ویندوز را تغییر داد.
- در ویندوز XP می توان حساب گروهی تعریف نمود تا یک گروه از کاربران بتوانند از این حساب استفاده کنند و مجوز دسترسی به بعضی از منابع را در اختیار داشته باشند.
- یکی دیگر از روش های اجرای برنامه استفاده از Command prompt است. که در این محیط فرمان های خطی سیستم عامل به کار می رود.





## آزمون تئوری

### گزینه‌ی صحیح را انتخاب کنید.

- ۱- برای تغییر نوع حساب کاربری از کدام گزینه در User Accounts استفاده می‌کنید؟  
 الف) Change the name  
 ب) Change the password  
 ج) Change the Account type  
 د) Change the picture
- ۲- انتخاب گزینه Remove the password در پنجره‌ی User Accounts چه عملی انجام می‌دهد؟  
 الف) حذف نام کاربر  
 ب) تغییر نوع حساب کاربری  
 ج) حذف حساب کاربری  
 د) حذف کلمه‌ی عبور
- ۳- کاربری که با حساب کاربری محدود Log On شده است چه اعمالی را نمی‌تواند انجام دهد؟  
 الف) تغییر Background و Theme دسکتاپ  
 ب) مشاهده فایل‌های پوشه Share Documents  
 ج) نصب و حذف برنامه  
 د) مشاهده فایل‌هایی که ایجاد کرده است.
- ۴- برای تغییر نحوه نمایش صفحه خوش‌آمدگویی ویندوز از کدام گزینه استفاده می‌کنید؟  
 الف) گزینه Change the way users Log On or Off  
 ب) گزینه Change the Account type  
 ج) گزینه Change the Name  
 د) گزینه Change the Password
- ۵- برای ایجاد یک حساب گروهی از کدام گزینه استفاده می‌کنید؟  
 الف) Control Panel  
 ب) Administrative Tools  
 ج) User Accounts  
 د) Add / Remove Programs
- ۶- برای مشاهده فایل‌های H حرفی در مسیر جاری که با حرف H خاتمه می‌یابند از کدام فرمان استفاده می‌شود؟  
 الف) Dir H\*.com  
 ب) Dir ???H.txt  
 ج) Dir \*H.txt  
 د) Dir HHHH.\*
- ۷- وظیفه فرمان Cd چیست؟  
 الف) انتقال به پوشه بالاتر  
 ب) نمایش مسیر جاری  
 ج) ساخت پوشه  
 د) انتقال از مسیر جاری به درایو ریشه

### درستی یا نادرستی گزینه‌های زیر را تعیین کنید.

- ۸- نمی‌توان نحوه نمایش صفحه‌ی خوش‌آمدگویی ویندوز را تغییر داد.
- ۹- در ویندوز XP می‌توان حساب گروهی تعریف کرد.
- ۱۰- در حساب کاربری از نوع محدود امکان نصب سخت‌افزار وجود ندارد.



- ۱۱- برای تغییر نوع حساب کاربری از گزینه Change the Name استفاده می‌شود.
- ۱۲- با استفاده از فرمان Copy Con می‌توان فایل ساخت.
- ۱۳- فرمان Del M\*.bat فایل‌هایی را حذف می‌کند که فقط حرف M داشته باشند.

### معادل عبارتهای سمت راست را از ستون سمت چپ انتخاب کنید و مقابل آن بنویسید.

- ۱۴- از این گزینه برای تغییر نام حساب کاربری استفاده می‌شود. Change the picture
- ۱۵- از این گزینه برای تغییر نوع حساب کاربری استفاده می‌شود. Remove the password
- ۱۶- از این گزینه برای حذف کلمه‌ی عبور از حساب کاربری استفاده می‌شود. Change the name
- ۱۷- از این گزینه برای تغییر تصویر آیکن حساب کاربری استفاده می‌شود. Change the Account type

### در جای خالی عبارت مناسب بنویسید.

- ۱۸- به فرآیند قطع اجرای ویندوز و خارج شدن از آن ..... می‌گویند.
- ۱۹- برای تعریف حساب کاربری جدید و مدیریت آن‌ها از پنجره‌ی Control panel گزینه ..... را انتخاب کنید.
- ۲۰- برای حذف حساب کاربری از گزینه‌ی ..... استفاده کنید.

### به پرسش‌های زیر پاسخ تشریحی دهید.

- ۲۱- مزیت‌های ایجاد حساب کاربری چیست؟
- ۲۲- آیا با Log Off کردن، کامپیوتر خاموش می‌شود؟ توضیح دهید.

## آزمون عملی

- ۱- یک حساب کاربری از نوع محدود به نام خودتان ایجاد کنید به طوری که:
  - الف) کلمه‌ی عبور آن IRAN باشد.
  - ب) نام کاربری خودتان را به Class تغییر دهید.
  - ج) کلمه‌ی عبور را تغییر دهید سپس آن را حذف کنید.
  - د) تصویر حساب کاربری را تغییر دهید.
- ۲- یک حساب گروهی به نام Students ایجاد کنید و حساب کاربری خود را به آن اضافه کنید.
- ۳- نحوه نمایش صفحه خوش آمدگویی ویندوز را تغییر دهید سپس آن را به حالت اول بازگردانید.
- ۴- حساب کاربری میهمان را فعال کنید.



## فصل دهم

### هدف کلی فصل: شناخت محیط ویندوز XP و به کارگیری آن

#### اهداف (فتاری) (جزئی)

- پس از مطالعه این فصل، از فراگیر انتظار می‌رود که:
- با سیستم عامل ویندوز XP و نسخه‌های مختلف آن آشنا شود.
  - توانایی کار با ماوس و صفحه کلید را داشته باشد.
  - بتواند محیط کاری ویندوز را شرح دهد و اجزای آن را نام ببرد.
  - مراحل اجرای ویندوز و راه‌اندازی کامپیوتر را بداند.
  - نحوه‌ی کار با گزینه Shut down را بداند.

زمان (ساعت)	
تئوری	عملی
۲	۴



## مقدمه

برنامه Help and Support یک منبع راهنمایی مفید برای کاربران است که می‌خواهند نحوه کار با سیستم عامل ویندوز را بیاموزند و یا اطلاعاتی درباره یک موضوع خاص بدست آورند. همچنین در مواقع برخورد با مشکلات در ویندوز XP می‌توان از این برنامه استفاده نمود.

## ۱-۱ اجرای برنامه Help

برای اجرای برنامه Help می‌توانید یکی از اعمال زیر را انجام دهید:

- ۱- از منوی start گزینه Help and Support را انتخاب کنید.
- ۲- کلید F1 را از صفحه کلید فشار دهید. پنجره ی Help and Support باز می شود.

در این پنجره گزینه‌های زیر وجود دارند:

### Pick a Help Topic ✓

شامل عنوان‌های کلی ویندوز در مجموعه‌ی Help and support می‌باشد که با انتخاب هر کدام از موضوعات موجود در این قسمت، می‌توان اطلاعات مورد نظر را بدست آورد. به‌عنوان مثال با کلیک بر روی گزینه‌ی Hardware اطلاعاتی راجع به سخت افزارهای نصب شده در سیستم خود خواهید دید.

### Ask for assistance ✓

خود شامل دو زیر عنوان به نام‌های Remote Assistance و newsgroups in windows xp Support می‌باشد. با انتخاب گزینه Remote Assistance قادر خواهید بود از طریق اتصال به اینترنت میز کار (Desktop) خود را در اختیار یک کاربر ماهر قرار داده تا مشکلات نرم افزاری سیستم شما را برطرف کند. انتخاب گزینه دوم امکان عضو شدن در سایت خبری میکروسافت را مهیا ساخته که در آن می‌توان از اطلاعات و راهنمایی‌های سودمندی در رابطه با ویندوز xp به‌دست آورد.

### Pick a task ✓

مرسوم‌ترین اطلاعات درخواستی و کاربردهای روزمره ویندوز را می‌توان در این ناحیه مشاهده کرد.

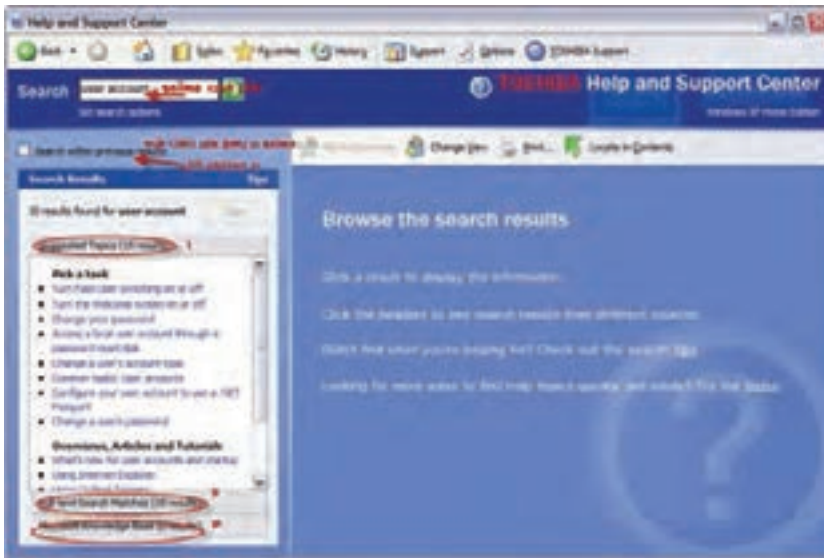
### Did you know? ✓

در این قسمت مواردی، تحت عنوان تذکر یا نکته در اختیار کاربر قرار می‌گیرد و روند کارکرد او را در محیط ویندوز بهبود می‌بخشد.

### Search ✓

به منظور بدست آوردن اطلاعات درباره یک موضوع خاص می‌توانید از گزینه Search استفاده نمایید. برای استفاده از گزینه‌ی Search، عبارت مورد نظر خود را در کادر متنی تعریف شده در بالای پنجره‌ی Help تایپ کرده و بر روی پیکان سمت راست این کادر کلیک کنید و یا کلید Enter را بفشارید. با انجام این عمل فهرستی از مولفه‌های Help در قالب سه عنوان به نمایش درخواهد آمد (شکل ۱-۱).





شکل ۱-۱-۱ نتایج حاصل از جستجوی اطلاعات توسط گزینه Search

### ۱- suggested topics

ویندوز در قالب راهنمایی، مواردی را که مرتبط با عبارت مورد جستجوی شما است، یافته و با طبقه‌بندی مناسب به نمایش می‌گذارد.

### ۲- Full-text search matches

ویندوز در متن کلیه صفحات Help and support (صفحات راهنمایی) به جستجوی عبارت مورد نظر پرداخته و نتایج خود را تحت عناوینی که این عبارت در آنها یافت شده نمایان می‌سازد.

### ۳- Microsoft knowledge base

در این قسمت با استفاده از سایت رسمی مایکروسافت و استفاده از مقالات متعدد می‌توانید به اطلاعات مورد نظر خود دست یابید (در این حالت باید به اینترنت متصل باشید).

### تمرین ۱-۱

اطلاعاتی درباره به اشتراک گذاشتن چاپگر توسط کادر Search در پنجره Help بدست آورید.


## ۲-۱۰ نوار ابزار پنجره Help and support


نوار ابزار پنجره Help شامل دکمه‌های زیر است (شکل ۲-۱۰).




شکل ۲-۱۰ نوار ابزار پنجره Help



Back  : با کلیک روی این دکمه به صفحاتی که قبلاً مشاهده کرده‌اید، بازمی‌گردید.

Forward  : این دکمه بعد از استفاده از گزینه Back فعال می‌شود و با استفاده از آن می‌توانید صفحات بعد را مشاهده کنید.

Home Page  : با انتخاب این دکمه در هر صفحه‌ای از پنجره Help که قرار داشته باشید، به صفحه اول این پنجره باز می‌گردید.

Index  : ( فهرست کردن ) همان‌طور که از نام آن مشخص است با انتخاب این دکمه از صفحه‌ی Help and support می‌توانید با نوشتن کلمه کلیدی موضوع مورد نظر در قسمت Index به جستجو بپردازید. در این صورت نتایج یافت شده به ترتیب حروف الفبا دسته‌بندی شده و نمایش داده می‌شوند و به کمک Scrollbar (پیمایش صفحه) می‌توانید به موضوعات مورد نظر خود دست یابید. همچنین می‌توانید عبارت مورد نظر را در کادر بالای همین ناحیه تایپ کرده و بر روی گزینه‌ی Display کلیک کنید تا توضیحات مربوطه به نمایش درآید.

### مثال ۱-۱

با استفاده از گزینه Index اطلاعاتی درباره ایجاد حساب کاربری بدست آورید.

۱- در پنجره Help and Support روی گزینه Index در نوار ابزار کلیک کنید تا بتوانید جستجو را بر اساس شاخص‌ها و یا کلمات کلیدی انجام دهید.

۲- عبارت user account را در کادر `Type in the keyword to find` تایپ کنید.

۳- در لیست پایین این کادر از بین عناوین موجود گزینه `Creating new account` را انتخاب کرده روی دکمه Display کلیک کنید (شکل ۳-۱۰). در سمت راست پنجره Help توضیحات مرتبط با موضوع انتخاب شده را می‌توانید مشاهده کنید.



شکل ۱۰-۳ جستجو با index

★ Favorites : پس از یافتن اطلاعات درباره یک موضوع خاص، می‌توانید اطلاعات را با کلیک روی دکمه Add to Favorites ( سمت راست صفحه) در لیست Favorites ذخیره کنید تا دسترسی به آن مطالب برای دفعات بعد سریع‌تر و آسان‌تر باشد. برای دیدن محتویات لیست Favorites می‌توانید روی دکمه Favorites در نوار ابزار پنجره Help کلیک کنید.

History : لیست صفحاتی از برنامه Help را که قبلاً مشاهده نموده‌اید، نمایش می‌دهد.

Support : در صورت اتصال به اینترنت به وب سایت مایکروسافت دسترسی پیدا می‌کنید.

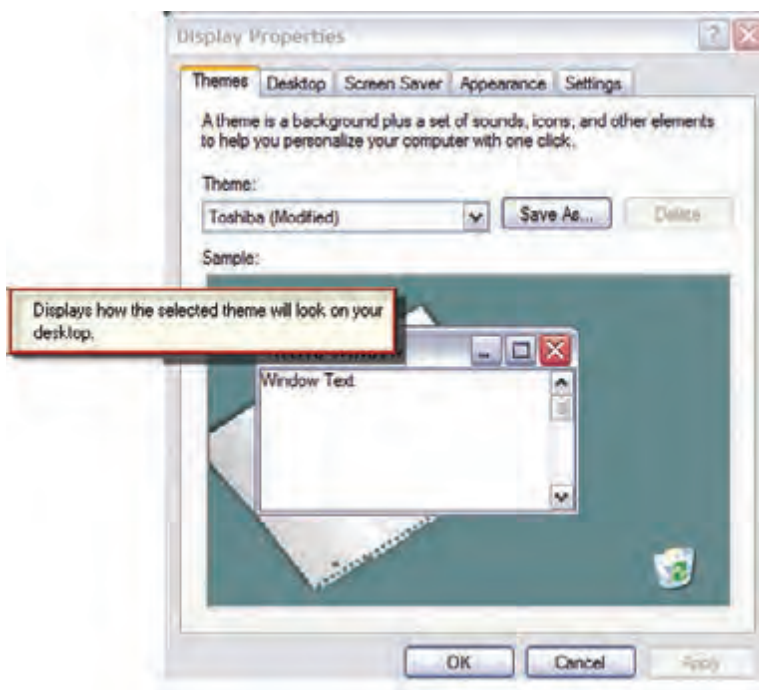
Option : با کمک این دکمه می‌توانید دکمه‌های Favorites و History و یا اسامی دکمه‌های موجود در نوار ابزار را ظاهر یا مخفی نمایید. همچنین می‌توانید اندازه فونت کاراکترهای موجود در پنجره help را تغییر دهید.

### ۳-۱۰ گزینه‌ی What is This

هنگام کار با پنجره‌های ویندوز در قسمت بالای پنجره (در کنار گزینه‌ی Close) با علامت برخورد کرده-اید. اگر بر روی آن کلیک کنید در کنار نشانه‌گر ماوس علامت سوالی ؟ ایجاد خواهد شد و در صورت کلیک



کردن نشانگر بر روی هر شیء (Object) در داخل پنجره. کادر توضیحات که حاوی اطلاعاتی پیرامون شیء مورد نظر است، ظاهر می‌شود و با کلیک مجدد کادر توضیحات بسته خواهد شد.



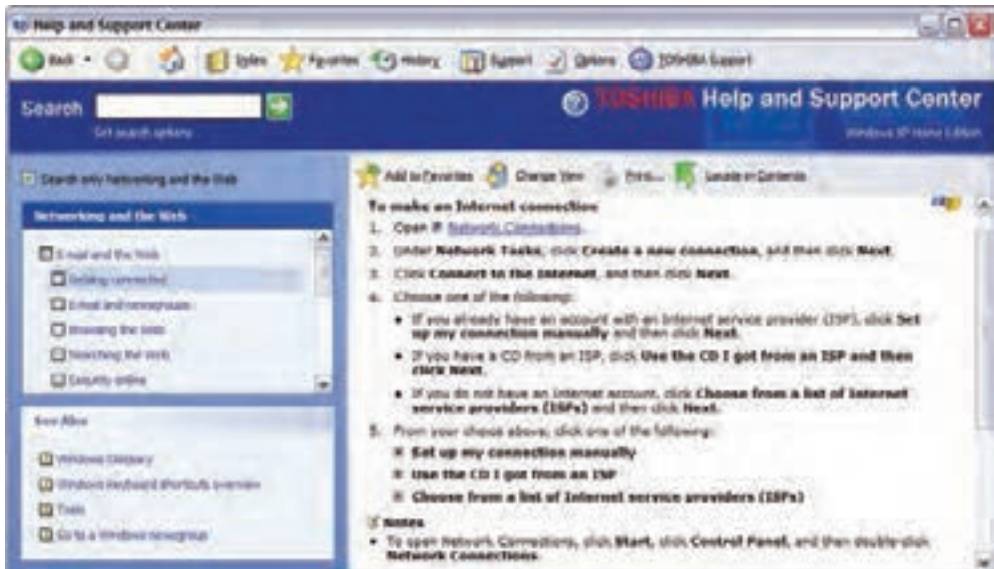
شکل ۱۰-۶ استفاده از *what is this*

راه دیگر برای دستیابی به این اطلاعات کلیک راست بر روی شیء مورد نظر و انتخاب گزینه *What is this* از منوی ظاهر شده می‌باشد.



- برای به دست آوردن اطلاعاتی درباره یک موضوع خاص در ویندوز از برنامه Help استفاده می‌کنیم.
- از طریق کادر Search می‌توانید با تایپ قسمتی از نام موضوع مورد نظر به جستجوی اطلاعات بپردازید.
- با استفاده از دکمه Index بر حسب عبارت کلیدی درباره موضوع مورد نظر می‌توانید اطلاعات به دست آورید.
- با استفاده از دکمه‌های Back و Forward به صفحات قبلی و بعدی منتقل می‌شوید.
- دکمه History لیست صفحاتی از برنامه Help را که قبلاً مشاهده نموده‌اید، نمایش می‌دهد.
- دکمه Option به منظور اعمال تغییرات در پنجره Help به کار می‌رود.

## ع-۱۰ زبان تخصصی



شکل ۶-۱۰ راهنمایی درباره موضوع Internet Connection



## واژه نامه

Favorites	مطلوب ، مخصوص
History	تاریخچه، پیشینه
Option	انتخاب، اختیار
Support	پشتیبانی

## آزمون تئوری

### درستی یا نادرستی گزینه‌های زیر را تعیین کنید.

- ۱- با استفاده از دکمه Index بر حسب عبارت کلیدی درباره موضوع مورد نظر می‌توانید اطلاعات بدست آورید.
- ۲- دکمه Favorites لیست صفحاتی از برنامه Help را که قبلاً مشاهده نموده‌اید، نمایش می‌دهد.
- ۳- از طریق کادر Search می‌توانید با تایپ قسمتی از نام موضوع مورد نظر به جستجوی اطلاعات بپردازید.

### در جای خالی عبارت مناسب بنویسید.

- ۴- برای بدست آوردن اطلاعاتی درباره یک موضوع خاص در ویندوز از ..... استفاده می‌کنیم.
- ۵- مرسوم‌ترین اطلاعات درخواستی و کاربردهای روزمره ویندوز را می‌توان در ..... مشاهده کرد .

### معادل گزینه‌های سمت راست را از ستون سمت چپ انتخاب کرده و مقابل هر عبارت بنویسید.

- ۶- ویندوز مطالب مورد جستجوی شما را یافته و با طبقه بندی مناسب به Microsoft knowledge base نمایش می‌گذارد.
- ۷- ویندوز در متن کلیه صفحات راهنما به جستجوی عبارت مورد نظر پرداخته و نتایج خود را تحت عنوانی که این عبارت در آنها یافت شده نمایان می‌سازد.
- ۸- با استفاده از سایت رسمی مایکروسافت و استفاده از مقالات متعدد می‌توانید به اطلاعات مورد نظر خود دست یابید.



### گزینه صحیح را انتخاب کنید.

۹- به وسیله کدام کلید می‌توان برنامه Help را اجرا کرد؟

الف) F1      ب) F2      ج) F3      د) F4

۱۰- با استفاده از کدام دکمه می‌توان بر حسب عبارت کلیدی، درباره موضوع مورد نظر اطلاعات بدست آورد.

الف) History      ب) Index      ج) Option      د) Favorites

۱۱- کدام دکمه لیست صفحاتی از برنامه Help را که قبلاً مشاهده نموده‌اید، نمایش می‌دهد.

الف) History      ب) Index      ج) Option      د) Favorites

۱۲- با کدام دکمه در صورت اتصال به اینترنت به وبسایت مایکروسافت دسترسی پیدا می‌کنید.

الف) Index      ب) Option      ج) Favorites      د) Support

### به پرسش‌های زیر پاسخ تشریحی دهید.

۱۳- گزینه What is this چیست و چه کاربردی دارد؟

۱۴- به چند روش می‌توان به برنامه Help دسترسی پیدا کرد؟

۱۵- کاربرد دکمه Favorites چیست؟

## آزمون عملی

۱- با استفاده از Index اطلاعاتی درباره Resulation صفحه نمایش خود بدست آورید سپس آن صفحه را در لیست Favorites ذخیره کنید.

۲- اطلاعاتی درباره چگونگی دسترسی به برنامه Paint بدست آورید.

۳- لیست راهنمایی‌های مشاهده شده در تمرین‌های بالا را در History مشاهده کنید.

---



---



---



---



---



---



---



---



---



---



شماره استاندارد وزارت فرهنگ و ارشاد اسلامی ۱۵/۱/۱ - ف ه  
شماره استاندارد سازمان آموزش فنی و حرفه‌ای کشور ۴۲/۲۴/۱/۴ - ۳

۲۷۸

Blank page with horizontal dotted lines for writing.





## پیش آزمون

- ۱- (ج) صفحه کلید، پوشگر، ماوس، اهرم هدایت
- ۲- (ب) حافظه جانبی
- ۳- (د) مبادله اطلاعات بین کامپیوترها و استفاده اشتراکی از منابع
- ۴- (ب) کلیدهای دو حالت
- ۵- (الف) فلاپی دیسک (دیسکت)
- ۶- (ب) حافظه جانبی
- ۷- (د) CRT و LCD
- ۸- (ب) ضربه‌ای - غیر ضربه‌ای
- ۹- (ب) Mainframe - Mini computer - Micro computer
- ۱۰- (ج) CD- Rom قابلیت خواندن DVD را دارد.

## پاسخنامه فصل اول

- ۱- غلط
- ۲- صحیح
- ۳- صحیح
- ۴- صحیح
- ۵- System tray
- ۶- System tools
- ۷- Turn off
- ۸- Right click
- ۹- Desktop
- ۱۰- (ج) در کادر محاوره ای Display Properties سربرگ Desktop را انتخاب سپس روی دکمه Customize Desktop کلیک کرده و گزینه My Computer را انتخاب کنید.
- ۱۱- (ج) با فشردن کلید Ctrl هنگام انتخاب گزینه Stand by
- ۱۲- (ج) Shift + کلیک
- ۱۳- (د) آیکن میانبر است
- ۱۴- (ب) Drag



۱۵- الف) Tip

۱۶- Pointer

۱۷- آیکن

۱۸- منو

۱۹- ناحیه اعلان (Notification)، آیکن ساعت و بلندگو

## پاسخنامه فصل دوم

زبان : ۱- b    ۲- d    ۳- The program icon

۱- غلط

۲- صحیح

۳- غلط

۴- صحیح

۵- Title bar

۶- Restore

۷- Tile windows vertically

۸- Dialog box

۹- (ج) نوار وضعیت

۱۰- الف) Minimize

۱۱- ب) درگ کردن نوار عنوان

۱۲- د) آدرس

۱۳- الف) Size

۱۴- ب) Cascade

۱۵- د) امکان تغییر اندازه در کادر وجود ندارد.

۱۶- ب) Show Open Windows

۱۷- فعال

۱۸- ابزار

## پاسخنامه فصل سوم

۱- ب) ۶

۲- د) Internet Explorer

۳- ج) Appearance



- ۴- ب) فقط Shortcut پاک شده و به برنامه اصلی آسیبی نمی‌رسد.  
 ۵- الف) زمان فعال شدن محافظ صفحه نمایش را تعیین می‌کند.  
 ۶- د) منو دارای زیر منو (SubMenu) می‌باشد.  
 ۷- ج) Taskbar یک پنجره است.  
 ۸- صحیح  
 ۹- غلط  
 ۱۰- غلط
- ۱۱- در این زبانه امکان تغییر محافظ صفحه نمایش وجود دارد. ← Screen Saver  
 ۱۲- در این زبانه می‌توان برای اجزای مختلف ویندوز مثل آیکن‌ها تنظیمات خاصی در نظر گرفت.  
 Appearance ←  
 ۱۳- در این زبانه می‌توان تعداد پیکسل‌ها و تعداد رنگ‌های قابل نمایش توسط مانیتور را تنظیم کرد.  
 Setting ←  
 ۱۴- در این زبانه می‌توان پس‌زمینه دسک‌تاپ را تغییر داد. ← Desktop  
 ۱۵- منوی Smart  
 ۱۶- Apply  
 ۱۷- Center

## پاسخنامه فصل چهارم

- ۱- الف) Direct 2. 53  
 ۲- ج) Shift + Del  
 ۳- ب) Properties  
 ۴- الف) F2  
 ۵- د) انتخاب گروهی با Duple click  
 ۶- ب) فایل یا پوشه‌ی انتخابی را به مقصد کپی می‌کند.  
 ۷- ج) Copy  
 ۸- د) جستجو در Recycle Bin هم انجام می‌شود.  
 ۹- الف) فایل‌ها و پوشه‌های حذف شده به سطل بازیافت منتقل نمی‌شوند.  
 ۱۰- ب) عملیات Write انجام نمی‌شود.

### صحیح و غلط

- ۱۱- صحیح  
 ۱۲- غلط  
 ۱۳- صحیح



۱۴- غلط

- جور کردنی

۱۵- Partition

۱۶- Format

۱۷- Cut

۱۸- Thumbnails

۱۹- Folder options

۲۰- Look in

۲۱- Reset all Folders

۲۲- نوشتن روی یا Write

## پاسخنامه فصل پنجم

۱- (د) tmp

۲- (الف) Save as

۳- (ج) گزینه Delete از منوی Edit

۴- (ب) Undo

۵- (ب) F3

۶- (ج) Page setup

۷- (الف) Format

۸- (ج) Open

۹- غلط

۱۰- صحیح

۱۱- غلط

۱۲- صحیح

- جای خالی

۱۳- Ctrl+ S

۱۴- جهت عمودی

۱۵- Clear

۱۶- Copy

۱۷- Undo

۱۸- Italic

۱۹- Find



## پاسخنامه فصل ششم

۱- Regional and Language Options (ب)

۲- Always on (الف)

۳- Add hardware (ج)

۴- Hide pointer while typing (د)

۵- الف) پیش فرض بودن چاپگر

۶- ج) Page per sheet

۷- ب) Double – click speed

۸- (آماده) یا (Ready)

۹- Fonts

۱۰- Power Options

-چور کردنی

۱۱- به وسیله‌ی این گزینه می‌توان کامپیوتر را برای استفاده از زبان‌های مختلف، پول رایج و اعداد و تاریخ کشورهای بیکربندی نمود (Regional and Language Options).

۱۲- برای چاپ سند به صورت افقی از این گزینه در کادر محاوره‌ای مشخصات چاپگر استفاده می‌کنیم (Landscape).

۱۳- در این حالت سیستم در صورت عدم فعالیت هیچ گاه به حالت Stand by نمی‌رود (Always on).

۱۴- برای زمان‌بندی اجرای برنامه‌ها از این گزینه استفاده می‌کنیم (Scheduled tasks).

صحیح / غلط

۱۵- امکان تعریف یک چاپگر در شبکه وجود ندارد (غلط).

۱۶- برای نصب یا حذف مولفه‌های ویندوز از گزینه ی Add or remove programs استفاده می‌کنیم (صحیح).

## پاسخنامه فصل هفتم

۱- ج) Sound Recorder

۲- الف) wav.

۳- ج) Windows Media Player

۴- الف) Draw opaque

۵- ب) Fill with color

۶- د) بزرگنمایی تصویر



۷- الف) Calculator

۸- ج) .Txt

۹- د) View

۱۰- غلط

۱۱- صحیح

- جور کردنی

۱۲- در برنامه Paint برای رسم چند ضلعی غیر منتظم به کار می‌رود. (Polygon)

۱۳- در برنامه Paint برای رسم خطوط منحنی استفاده می‌شود. (Curve)

۱۴- در برنامه Paint برای برش قسمتی از شکل به طور نامنظم استفاده می‌شود. (Free from select)

۱۵- در برنامه Paint برای برش قسمتی از شکل به طور منظم استفاده می‌شود (Select).

۱۶- پاک شدن کل تصویر

۱۷- Windows Media Player

۱۸- .wav

## پاسخنامه فصل هشتم

۱- الف) Disk Cleanup

۲- ج) Disk Cleanup

۳- ب) رفع از هم گسیختگی فایل‌ها

۴- ج) Analyze

۵- د) Check disk

۶- ب) استفاده از کلیدهای Alt+ Ctrl+ Delete

۷- د) رفتن به برنامه کاربردی مورد نظر که در حال اجراست

۸- ج) Log Off

۹- ب) Uninstall

۱۰- ج) از پوشه‌ها و فایل‌های داخل همان پوشه

۱۱- ب) Original Location

۱۲- غلط

۱۳- غلط

۱۴- صحیح

۱۵- صحیح

۱۶- غلط



## - جور کردنی

- b) Disk defragmenter - ۱۷
- d) Disk Cleanup - ۱۸
- a) Check disk - ۱۹
- c) Task manager - ۲۰
- System - ۲۱
- TMP - ۲۲
- ۲۳- پراکندگی

## پاسخنامه فصل نهم

۱- ج) Change the Account type

۲- د) حذف کلمه‌ی عبور

۳- ج) نصب و حذف برنامه

۴- الف) گزینه Log On or off

۵- ب) Administrative tools

۶- ب)

۷- د)

۸- غلط

۹- صحیح

۱۰- صحیح

۱۱- غلط

۱۲- صحیح

۱۳- غلط

## - جور کردنی

۱۴- از این گزینه برای تغییر نام حساب کاربری استفاده می‌شود. (Change the name)

۱۵- از این گزینه برای تغییر نوع حساب کاربری استفاده می‌شود. (Change the Account type)

۱۶- از این گزینه برای حذف کلمه‌ی عبور از حساب کاربری استفاده می‌شود. (Remove the password)

۱۷- از این گزینه برای تغییر تصویر آیکن حساب کاربری استفاده می‌شود. (Change the picture)

۱۸- Log Off

۱۹- User Accounts

۲۰- Delete the account



## پاسخنامه فصل دهم

۱-ص

۲-غ

۳-ص

۴- برنامه Help

۵- Pick a task

۶- suggested topics

۷- Full-text search matches

۸- knowledge base Microsoft

۹- الف F1

۱۰- ب Index

۱۱- الف History

۱۲- د Support





## فهرست منابع

- ۱- Help and Support سیستم عامل ویندوز
- ۲- راهنمای جامع Windows XP مترجم: امیر هوشنگ غیوری انتشارات نشر علوم
- ۳- مرجع کامل Windows XP Professional مترجمان: مهندس مهرداد توانا و مهندس سعید هراتیان انتشارات پارسه
- ۴- خودآموز Microsoft windows xp professional مترجمان : مهندس سعید سعادت و خسرو مهدی پور عطایی انتشارات دیباگران تهران

