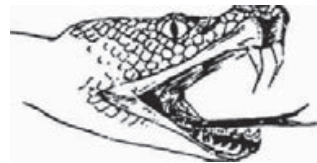




واحد کار ۱۰

اقدام‌های اولیه هنگام وقوع مسمومیت‌ها





اهداف‌های رفتاری: انتظار می‌رود هنر جو پس از گذراندن این واحد کار بتواند به هدف‌های زیر دست یابد:

- ۱- سم را تعریف کند.
- ۲- راه‌های ورود سم را به بدن نام ببرد.
- ۳- علایم مسمومیت‌های گوارشی را نام ببرد.
- ۴- اقدام‌های لازم را هنگام بروز مسمومیت‌های گوارشی انجام دهد.
- ۵- مهم‌ترین اقدام‌های لازم را هنگام بروز مسمومیت‌های تنفسی انجام دهد.
- ۶- مهم‌ترین اقدام‌های لازم را هنگام بروز مسمومیت از راه گزش جانوران انجام دهد.

پیش‌آزمون واحد کار دهه

؟ ؟ ؟ ؟ ؟ ؟ ؟ ؟ ؟ ؟

● جملات صحیح یا غلط را مشخص کنید.

- ۱- در تمام مسمومیت‌ها باید مصدوم را وادار به استفراغ کرد تا سم از بدش خارج شود.
- ۲- مسمومیت‌های غذایی جزء شایع‌ترین مسمومیت‌ها هستند.
- ۳- در مارگزیدگی و عقرب‌گزیدگی باید ناحیه گزیدگی را بُرید و با مکیدن، سم را خارج کرد.
- ۴- اگر فردی دچار گازگرفتگی توسط جانوران (مثل سگ، گرگ یا...) شد حتماً باید واکسن یا سرم ضد هاری بزند.



مقدمه

سم به ماده‌ای گفته می‌شود که پس از ورود به بدن باعث اختلال در فعالیت طبیعی فیزیولوژی آن می‌شود و به بافت‌های بدن صدمه می‌زند. مسمومیت به حالتی گفته می‌شود که بر اثر ورود سم به بدن، قسمت یا قسمت‌هایی از بدن فعالیت طبیعی خود را از دست می‌دهد و دچار مشکل می‌شود. مسمومیت یکی از حوادث شایع است به همین دلیل آشنایی با سموم، راه ورود و نحوه تأثیر آن‌ها، علائم و نحوه مقابله با سم ضروری است.

۱-۱- راه‌های ورود سم به بدن

آیا می‌دانید به چه چیزهایی سم گفته می‌شود؟ چند نمونه را در کلاس مثال بزنید و درباره راه ورود هر یک به بدن بحث کنید.

راه‌های ورود سم به بدن عبارت است از:

- ۱- دستگاه گوارش (مسمومیت غذایی، مواد شیمیایی، داروها، مواد نفتی)
- ۲- دستگاه تنفس (گازها، سموم دفع آفات، اسپری‌ها)
- ۳- پوست (رنگ‌ها، حشره‌کش‌ها و سموم ترشح شده از گیاهان و گزش جانوران)

۱-۲- علائم عمومی مسمومیت‌ها

- تب، سردرد، لرز
- رنگ‌پریدگی یا کبودی پوست
- اختلال‌های گوارشی مانند بی‌اشتهایی، ترشح بزاق، درد شکم، تهوع، اسهال
- تغییر علائم حیاتی تنفسی و قلب

۱-۳- اقدام‌های کلی در مسمومیت‌ها

- به‌طور کلی هرگاه با فردی روبه‌رو شدید که علائم شایع و معمول مسمومیت مانند تهوع، استفراغ، دل‌درد و... را داشت، اقدام‌های زیر را سریعاً برای او انجام دهید:
- ۱- اطراف فرد مسموم را بگردید و تحقیق کنید که چه

ماده‌ای باعث مسمومیت او شده است، در صورت امکان از خود فرد سؤال کنید.

۲- اگر نشانه‌هایی از سوختگی در اطراف دهان فرد مسموم مشاهده کردید به آهستگی یک لیوان آب یا شیر به او بدهید.

۳- مسموم را در وضعیت بهبود بخوابانید.

۴- ظرفی که ماده سمی در آن قرار دارد یا هر چیز یا نشانه‌ای را که می‌تواند در تشخیص نوع مسمومیت کمک کند همراه فرد مسموم به بیمارستان ببرید. (حتی محتویات استفراغ)

۵- اگر فرد مسموم دچار ایست قلبی یا تنفسی شد، سریعاً عملیات احیا را شروع کنید.

۱-۴- مسمومیت از راه دستگاه گوارش

۱-۴-۱- مسمومیت‌های غذایی: مسمومیت‌های غذایی شایع‌ترین نوع مسمومیت‌ها هستند. این مسمومیت‌ها می‌تواند ناشی از مصرف مواد غذایی فاسد، غذای آلوده، غذای آغشته به سموم کشاورزی و... پیش می‌آید.

علائم کلی مسمومیت غذایی عبارت است از:

- ۱- سردرد
- ۲- دردهای شکمی
- ۳- اسهال
- ۴- تهوع و استفراغ



توجه

هیچ‌گاه فرد مسموم را وادار به استفراغ نکنید. گاهی برگشت مواد استفراغ نیز موجب سوختگی مجرای گوارشی می‌شود.
اگر مسموم بر اثر مسمومیت با مواد شیمیایی بیهوش شد، هنگام دادن تنفس مصنوعی مطمئن شوید که دهان او از مواد سمی پاک شده است در غیر این صورت برای پیشگیری از بروز مسمومیت در خودتان از تنفس دهان به بینی استفاده کنید.

۱- راه هوایی مصدوم را باز نگاه دارید و اگر مصدوم دچار شوک یا ایست قلبی - تنفسی شد سریعاً عملیات احیا را آغاز کنید.

۲- مصدوم را سریعاً به مرکز درمانی منتقل کنید.

۳- باقی مانده یا ظرف دارو را همراه مصدوم به مرکز درمانی ببرید.

۴-۱- مسمومیت بر اثر خوردن مواد اسیدی و قلیایی: موادی مانند آمونیاک، اسید سولفوریک و... باعث این نوع مسمومیت می‌شود. از مهم‌ترین علائم این مسمومیت عطش فراوان و سوختگی لب و دهان است.

مهم‌ترین اقدام‌ها در این باره عبارت است از:

- برای خنثی کردن اثر اسید، از محلول جوش شیرین، سفیده تخم مرغ و شیر استفاده کنید.

- برای خنثی کردن اثر مواد قلیایی مثل آمونیاک و مواد سفیدکننده و... از سرکه، آب لیمو، سیب، پرتقال، شیر، نشاسته و روغن زیتون استفاده کنید.

۵- ضعف و خواب‌آلودگی

اقدام‌های اولیه زیر را درباره مسمومیت غذایی انجام دهید:

- چنانچه از زمان خوردن ماده غذایی مسموم زیاد نمی‌گذارد، او را وادار به استفراغ کنید تا سم از دستگاه گوارش خارج شود. برای این کار می‌توانید محلول آب و نمک به مسموم بدهید.

- مصدوم را به نزدیک‌ترین مرکز درمانی ببرید.

۴-۲- مسمومیت‌های دارویی



ابتدا اقدام‌های کلی را که در بند ۳-۱ آمد برای مصدوم

انجام دهید، سپس به نکته‌های مهم زیر توجه کنید:

توجه

اگر مسمومیت با مواد اسیدی باشد دهان مسموم خشک می‌شود اما در مسمومیت با مواد قلیایی برعکس است.



اصول کمک‌های اولیه و امداد رسانی: اقدام‌های اولیه هنگام وقوع مسمومیت‌ها

اقدام‌های اولیه‌ای که لازم است در این‌باره انجام دهید عبارت است از:

- ۱- ابتدا راه‌های تنفسی را بررسی کنید و اجسام خارجی مثل دندان مصنوعی را از دهان مسموم خارج کنید.
- ۲- مسموم را به هوای آزاد ببرید و سر او را در وضعیتی قرار دهید که راحت نفس بکشد. بالشی زیر شانه او بگذارید که سر به عقب برگردد و مجاری تنفسی باز بماند.
- ۳- در صورت لزوم به مسموم تنفس دهان به دهان بدهید.

- ۴- مسموم را فوراً به بیمارستان منتقل کنید.
- ۱-۵- مسمومیت با سموم دفع آفات و حشره‌کش‌ها:

مواظب باشید که مخزن سمپاش نشکند.



مسمومیت با این نوع سموم بیشتر در کشاورزان یا افرادی که در کنار آن‌ها فعالیت دارند مشاهده می‌شود. علائم این نوع مسمومیت و اقدام‌هایی که برای این گروه از مسمومان انجام می‌شود مانند مسمومیت تنفسی است که در واحد کار خفگی‌ها بیان شد. اما برای پیشگیری از بروز این‌گونه مسمومیت‌ها باید به نکته‌های زیر توجه کنید:

- ۱- قبل از شروع سمپاشی، از وضعیت آب و هوا مطمئن شوید و روزی این کار را انجام دهید که باد نمی‌وزد.
- ۲- هنگام سمپاشی حتماً از ماسک و دستکش استفاده کنید و سر و بدن خود را با لباسی مناسب بپوشانید.
- ۳- هرگز خلاف جهت وزیدن باد سمپاشی نکنید (چون سموم به سمت شما برمی‌گردد).
- ۴- بعد از پایان سمپاشی دست و صورت خود را کاملاً با

- مسمومانی را که با خوردن مواد قلیایی و اسیدی مسموم شده‌اند، وادار به استفراغ نکنید.
- فوراً مسموم را به بیمارستان برسانید.
- ۴-۴-۱- مسمومیت بر اثر خوردن مواد نفتی:



- در این نوع مسمومیت معمولاً بوی نفت از دهان فرد به مشام می‌رسد. مسموم نیز احساس سوزش در دهان و گلو، تهوع، استفراغ، اسهال، بی‌قراری و تنگی نفس می‌کند.
- مهم‌ترین اقدام‌ها در این‌باره به شرح زیر است:
- ۱- مسموم را وادار به استفراغ نکنید زیرا نفت وارد ریه او شده و باعث خفگی و مرگ می‌شود.
 - ۲- در صورت لزوم عملیات احیای قلبی-ریوی را انجام دهید.
 - ۳- مسموم را گرم نگه‌دارید و او را به بیمارستان برسانید.

۱-۵- مسمومیت از راه دستگاه تنفس

علل این نوع مسمومیت‌ها معمولاً گاز مورد استفاده در منزل، دود آتش یا روشن کردن اتومبیل در گاراژ، رنگ‌های شیمیایی و... هستند.

علائم این نوع مسمومیت‌ها عبارت است از:

- سرگیجه
- کبودی لب‌ها و ناخن‌ها
- تندی تنفس و نبض
- سرفه و اشک ریزش
- سردرد
- کاهش حس شنوایی و بینایی
- تشنج و بیهوشی



اصول کمک‌های اولیه و امداد رسانی: اقدام‌های اولیه هنگام وقوع مسمومیت‌ها

آب و صابون بشویید. بدن متغیر است:

- ۱- تورم و درد در محل مارگزیدگی
- ۲- مشاهده یک یا دو سوراخ جای دندان مار بر روی پوست مصدوم



- ۵- لباس‌های خود را عوض کنید، کاملاً بشویید و در فضای آزاد خشک کنید.
- ۶- بهتر است یک لیوان شیر بنوشید.
- ۷- هرگز از باغی که تازه سمپاشی شده میوه نکنید و نخورید.

۶-۱۰ مسمومیت از راه پوست

بعضی از مواد سمی می‌توانند از راه پوست وارد بدن شوند و فرد را مسموم کنند مانند رنگ‌ها و گزش جانوران.

۱-۶-۱۰ مارگزیدگی:

- ۳- در بعضی موارد اختلال بینایی
- ۴- تهوع و استفراغ
- ۵- اشکال در تنفس

اقدام‌هایی که در مارگزیدگی باید انجام دهید عبارت است از:



- ۱- عضو مارگزیده شده را پایین‌تر از سطح قلب قرار دهید و بی‌حرکت کنید.
- ۲- یک شریان‌بند یا تورنیکه (در صورت در دسترس نبودن این وسیله از باند، دستمال، جوراب و... می‌توانید استفاده کنید) بالاتر از محل گزش ببندید اما آن را خیلی سفت نبندید زیرا موجب قطع گردش خون عضو می‌شود.
- ۳- به دلیل احتمال بروز تورم، انگشتری، انگو و ساعت را از دست مصدوم خارج کنید.
- ۴- زخم را با آب و صابون بشویید.
- ۵- مصدوم را به آهستگی روی برانکارد گذاشته و به مرکز درمانی منتقل کنید. (فعالیت بدنی می‌تواند سرعت جذب سم را افزایش دهد)

مارگزیدگی شایع‌ترین نوع گزیدگی است. از میان حدود ۳۰۰۰ گونه مار فقط حدود یک دهم آنان سمی‌اند. گزش مارهای غیرسمی مانند گازگرفتگی معمولی و سوراخ‌شدگی است. پس اقدام‌های مربوط به زخم را برای آن انجام دهید. اما در خصوص مارهای سمی، سم از لحظه ورود به بدن، به بافت‌های اطراف محل گزیده شده صدمه می‌زند و به تدریج به رگ‌های خونی وارد و در بدن پخش می‌شود.

علائم مارگزیدگی نسبت به نوع سم و میزان ورود آن به

توجه

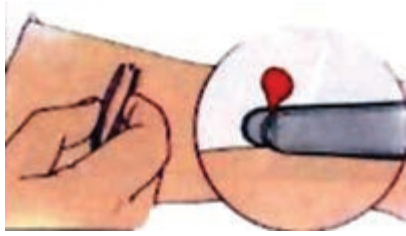


- محل گزیدگی را نبرید و مک نزنید.
- محل گزش را سرد نکنید زیرا صدمه به بافت شدیدتر می‌شود.
- هرگز سعی نکنید مار را بگیرید.



اصول کمک‌های اولیه و امداد رسانی: اقدام‌های اولیه هنگام وقوع مسمومیت‌ها

کنید تا کیسه حاوی زهر پاره نشود. (برای این کار انتهای ترین نقطه کیسه را بگیرید تا زهر کمتری از کیسه خارج شود.)



۲- محل گزش را سرد کنید.

۳- جای نیش را با محلول جوش شیرین (یک قاشق چایخوری جوش شیرین در یک لیوان آب) بشوید. اگر جوش شیرین نبود محل را با آب و صابون بشوید.

۲-۶-۱- زنبور گزیدگی: زنبور گزیدگی در موارد زیر خطرناک است:

- تعداد زیادی زنبور (حدود ۵۰۰ تا) شخص را نیش زده باشند.

- زنبور نقاط حساس بدن مثل چشم‌ها، دهان، گلو یا گردن را نیش زده باشد.

- در نوزادان و خردسالان اتفاق بیفتد.

- علائم زنبور گزیدگی عبارت است از: درد، قرمزی و تورم در محل گزیدگی.

اقدام‌هایی که هنگام زنبور گزیدگی باید انجام دهید عبارت است از:

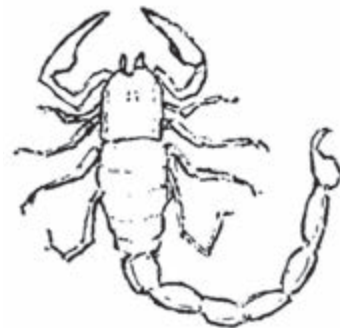
۱- اگر نیش هنوز در پوست است به آرامی آن را خارج

فعالیت عملی ۱



درباره کارهای خانگی که در محل زندگی شما درباره زنبور گزیدگی انجام می‌دهند تحقیق کنید و آن‌ها را فهرست وار بنویسید و سپس در کلاس درباره درستی یا نادرستی هریک با نظارت هنر آموز بحث و بررسی کنید.

۳-۶-۱- عقرب گزیدگی



- علائم آن عبارت است از:

- ۱- احساس درد شدید و سپس بی‌حسی در محل گزش
- ۲- ایجاد هاله قرمز که به تدریج سیاه می‌شود.
- ۳- عرق سرد و آبریزش از دهان، چشم و بینی
- ۴- تاول
- ۵- مردمک‌های چشم مصدوم گشاد می‌شود.
- ۶- نبض کند می‌شود به طوری که به سختی می‌توان آنرا احساس کرد.

۷- رنگ پریدگی

۸- تهوع و استفراغ

۹- لرز

در مناطق گرم و کویری عارضه عقرب گزیدگی بیشتر مشاهده

می‌شود.



اصول کمک‌های اولیه و امداد رسانی: اقدام‌های اولیه هنگام وقوع مسمومیت‌ها

اثر گاز گرفتن یا پنجه انداختن جانوران آلوده به ویروس هاری (سگ، گربه، گاو، گوسفند، روباه، شتر، گرگ، کفتار و شغال) به وجود می‌آید. این ویروس در بزاق حیوان وجود دارد. علائم بیماری هاری معمولاً ۳ تا ۷ هفته بعد از گزیدگی بروز می‌کند که عبارت است از:

- ۱- ابتدا فرد احساس سوزش و خارش و مور مور در محل گزش می‌کند.
- ۲- از هوا، آب و نور می‌ترسد. (با وجود تشنگی از خوردن آن امتناع می‌کند)
- ۳- هیجان زدگی، پرخاشگری و رفتارهای تهاجمی دارد.
- ۴- مصدوم از فوت کردن به صورتش بسیار ناراحت می‌شود.

اقدام‌های اولیه عبارت است از:

- ۱- فرد را آرام کنید.
- ۲- اگر محل زخم خونریزی داشت برای مدت کوتاهی به آن دست نزنید تا خونریزی باعث شستن زخم شود.
- ۳- محل زخم را به مدت ۵ دقیقه با آب گرم روان و صابون بشویید.
- ۴- زخم را دست‌کاری یا بخیه نزنید.
- ۵- مصدوم را برای تزریق سرم و واکسن سریعاً به بیمارستان منتقل کنید.
- ۶- به مسئولین بهداشتی منطقه در مورد تشخیص هاری حیوان اطلاع دهید.

۱- سرگیجه

۱۱- سردرد

- اقدام‌های زیر را برای فرد عقرب‌زده انجام دهید:

- ۱- عضو را بی‌حرکت کنید و پایین‌تر از سطح قلب قرار دهید.
- ۲- یک طناب، پارچه یا کش را بالاتر از محل گزش ببندید.
- ۳- حلقه و انگشتری و... را خارج کنید چون ممکن است محل گزش ورم کند.
- ۴- اطراف محل گزش را سرد کنید.
- ۵- در صورت لزوم عملیات احیا را انجام دهید و سریعاً مصدوم را به بیمارستان منتقل کنید.
- ۴-۶-۱- گازگرفتگی: آیا می‌دانید مهم‌ترین عارضه ناشی از گازگرفتگی توسط سگ یا جانوران وحشی دیگر چیست؟



گازگرفتگی به علت ایجاد زخم، احتمال عفونت، ابتلا به کزاز و هاری مهم است. هاری بیماری کشنده‌ای است و بر

فعالیت عملی ۲



با راهنمایی هنرآموز، به گروه‌های دو یا سه نفره تقسیم شوید، هر گروه یکی از انواع مسمومیت‌ها را انتخاب کند و درباره اقدام‌های اولیه مربوط به آن نمایش دهد.



چکیده

سم ماده‌ای است که اگر به مقدار کافی وارد بدن شود می‌تواند باعث آسیب دیدن دائم یا موقت اعضای داخلی بدن بشود. سم از راه‌های مختلف مثل گوارش، تنفس، پوست و... وارد بدن می‌شود. اگرچه بعضی از مسمومیت‌ها عمدی و از اقدام به خودکشی ناشی می‌شود بقیه بر اثر مصرف موادی است که ما روزانه از آن‌ها استفاده می‌کنیم. صرف‌نظر از علت، مسمومان همیشه به مراقبت‌های فوری پزشکی یا بیمارستانی نیاز دارند. نکته مهم این است که اگر به علت مسمومیت پی نبردید، هیچ‌وقت کوشش نکنید که شخص مسموم را وادار به استفراغ کنید زیرا این کار نه تنها مفید نیست بلکه ممکن است حال مسموم را بدتر کند.

آزمون پایانی نظری واحد کار دهم



- ۱- سم چیست؟
- ۲- راه‌های ورود سم به بدن را نام ببرید و برای هریک مثال بزنید.
- ۳- علایم کلی در مسمومیت‌های گوارشی را بنویسید.
- ۴- مهم‌ترین اقدام‌ها درباره افرادی که دچار مسمومیت گوارشی شده‌اند کدام است؟
- ۵- علایم مارگزیدگی را نام ببرید.
- ۶- علایم گازگرفتگی توسط جانوران چیست؟

آزمون پایانی عملی واحد کار دهم



کمک‌های اولیه مربوط به حوادث زیر را در کارگاه بهداشت روی مدل آموزشی (مانکن) انجام

دهید:

- ۱- یکی از انواع مسمومیت‌های گوارشی
- ۲- مارگزیدگی
- ۳- زنبورگزیدگی
- ۴- عقرب‌گزیدگی