

واحد کارپانزدهم

Adobe Premiere

۱۵

توانایی افزودن جلوه‌های انتقالی و کلیپی

اهداف رفتاری

در پایان این درس از هنرجو انتظار می‌رود که بتواند :

۱. مفهوم Transition را فراگرفته و کاربرد آن را توضیح دهد؛
۲. محیط کار را برای اعمال یک Transition آماده سازی نماید؛
۳. قادر به اعمال یک Transition و تنظیم آن در پنجره‌ی Effect Control باشد؛
۴. مفهوم Transition پیش فرض را یاد گرفته و نوع آن را تعیین کرده و مدت زمان آن را تنظیم کند؛
۵. کاربرد پنجره A/B برای تنظیم یک Transition را فراگرفته و بتواند در این پنجره Transition مورد نظر را تنظیم نماید.
۶. کار با Plugin کاربردی Hollywood Fx را فرا گرفته و با استفاده از آن، جلوه‌های بین کلیپی سه بعدی و متنوعی را ایجاد کند،
۷. روی یک کلیپ، جلوه ویژه ویدیویی اعمال نموده و تنظیمات آن را انجام دهد؛
۸. جلوه‌های ویژه ویدیویی را از روی یک کلیپ حذف نماید؛
۹. جلوه ویژه ویدیویی را با اثر متغیر روی یک کلیپ اعمال نماید.

مقدمه

پس از آشنایی شما با محیط برنامه و ابزارهای ویرایشی، در این قسمت می‌خواهیم به بررسی یکی از قابلیت‌های ویژه نرم‌افزار Premiere در ارتباط با جلوه‌ها و کاربرد آنها در یک پروژه تدوین بپردازیم. به طور کلی جلوه‌های موجود در نرم‌افزار Premiere را می‌توان شامل دو دسته جلوه‌های Fixed و Standard دانست که در این میان جلوه‌های Fixed به جلوه‌هایی گفته می‌شود که همیشه و به صورت دائم با کلیپ مورد نظر وجود دارند و جزء خصوصیات اصلی کلیپ می‌باشند، از این سری جلوه‌ها می‌توان به Motion و Opacity اشاره کرد. در مقابل جلوه‌های استاندارد شامل گروهی از جلوه‌ها می‌باشند که به صورت طبقه‌بندی شده در پنجره Effects قرار گرفته‌اند و برای اعمال آنها لازم است به کلیپ یا کلیپ‌های مورد نظر اضافه شوند.

۱-۱۵ Transition و کاربرد آن در یک تدوین ویدیویی

شاید در بسیاری از برنامه‌های تلویزیونی یا فیلم‌های تبلیغاتی مشاهده کرده‌اید که در گذر از یک صحنه به صحنه دیگر، از جلوه‌های ویژه‌ای چون محو کردن، جاروب کردن، چرخش و بسیاری از موارد مشابه دیگر استفاده می‌شود. این عمل (یعنی استفاده از Transition) یکی از راه‌های جلب توجه بیننده و یک روش تأثیر گذار در انتقال بینندگان از یک صحنه به صحنه دیگر است. در مقابل، در بسیاری از برنامه‌های تلویزیونی دیگر مانند اخبار تلویزیونی و گزارش‌های خبری نیز مشاهده کرده‌اید که از روش‌های تدوین Cut به Cut بدون استفاده از هر گونه جلوه‌ی بصری استفاده می‌شود؛ چرا که تدوینگران این برنامه‌ها معتقدند که این گونه جلوه‌های بین صحنه‌ای می‌توانند تمرکز و حواس بیننده را پرت نماید؛ بنابراین، به این نکته باید توجه داشت که استفاده‌ی مناسب از Transition در جا و مکان مورد نظر خود، از مواردی است که تدوینگر باید در یک تدوین همواره مورد توجه قرار دهد.

۲-۱۵ آماده‌سازی محیط برای اعمال Transition

Premiere Pro با بیش از ۷۰ جلوه بین‌کلیپی تنوع بسیار زیادی را برای تدوینگران فراهم کرده است؛ به طوریکه علاوه بر اینها نرم‌افزارهایی نیز به صورت Plug In به جلوه‌های بین‌کلیپی موجود در Premiere اضافه شده است و امکانات بسیار زیادی را برای ایجاد یک تدوین مناسب فراهم می‌آورند؛ از جمله این نرم‌افزارها می‌توان به Holly Wood Fx اشاره کرد که در قسمت‌های بعد به بررسی این Plug In نیز خواهیم پرداخت. قبل از هر چیز و قبل از اضافه کردن Transition در بین کلیپ‌ها؛ ابتدا لازم است که فضای کاری برنامه را آماده‌سازی نماییم که برای این منظور، دستور Window/Workspace/Effects را اجرا می‌کنیم تا فضای کاری تدوین ما به Effect تغییر داده شود؛ در این حالت، همان طور که مشاهده می‌کنید، پنجره‌ی Effect و پنجره‌ی Effect Control به محیط برنامه اضافه شده و شرایط برای اضافه کردن Transition و جلوه‌های بین‌کلیپی فراهم می‌شود.

۳-۱۵ اضافه کردن Transition به کلیپ‌های یک سکانس

برای این منظور پس از انتخاب Transition آن را به شیار ویدیویی یا صوتی مورد نظر درگ می‌نماییم.

اگر چه در این حالت Transition به نقطه ویرایش^۱ درگ می‌شود، ولی امکان تنظیم و تعیین محل قرار گیری آن وجود دارد.

نحوه‌ی انجام عملیات :

در پنجره‌ی Effects و از بخش Video Transition نوع جلوه بین کلیپی مورد نظر را انتخاب نمایید.
(شکل ۱-۱۵)؛



شکل ۱-۱۵ - پنجره‌ی Effects و پوشه جلوه‌های بین کلیپی

Transition را به نقطه‌ی ویرایش یا به بین دو کلیپ مورد نظر در شیار ویدیویی یا صوتی درگ نمایید.
البته در این حالت، یکی از آیکن‌های زیر نمایان می‌شود.

End At Cut Icon: برای قرار گیری Transition در انتهای اولین کلیپ؛

Center At Cut Icon: برای قرار گیری Transition در مرکز نقطه ویرایش؛

Start At Cut Icon: برای قرار گیری Transition در شروع دومین کلیپ؛

اگر جعبه‌ی محاوره‌ای برای تنظیمات Transition باز شود، پس از تعیین و تنظیم موارد مورد نظر، دکمه‌ی Ok را کلیک کنید؛

برای پیش نمایش Transition، محتویات Time line را نمایش دهید یا اینکه CTI را با درگ کردن از روی Transition عبور دهید.

نکته: در نسخه‌های قبل امکان Render همزمان Transition وجود نداشته است.

۴-۱۵ آشنایی با پنجره Effect Control

این پنجره یکی از قابلیت‌های جدید Premiere Pro است که امکان تنظیم جلوه‌های ویژه بین کلیپی^۱ و جلوه‌های ویژه اعمال شده روی کلیپ‌ها (Audio & Video Effects) را فراهم نموده است؛ اما از آنجایی که در این قسمت، ما به بررسی Transition و نحوه‌ی استفاده از آن در بین کلیپ‌ها می‌پردازیم، لذا شما را با این پنجره و قسمت‌های مختلف آن آشنا خواهیم کرد. برای مشاهده این پنجره و آشنایی با آن، ابتدا از منوی Window پنجره Effect را فعال کرده و سپس از پوشه‌ها و زیر پوشه‌های موجود در آن، یک Transition را به محل تقاطع دو کلیپ در Time line درگ نمایید.

با دابل کلیک روی Transition مربوط در پنجره Time line پنجره Effect Control باز خواهد شد. همان که در این پنجره مشاهده می‌کنید (شکل ۲-۱۵) یکی از کاربردهای این پنجره هنگام استفاده از یک Transition و تنظیم خصوصیات آن است؛ به طوری که در این پنجره، امکان پیش‌نمایشی از جلوه بین کلیپی مورد نظر، ترازبندی (Alignment) و همچنین تنظیم طول یک Transition فراهم شده است؛ علاوه بر این، شما برآحتی می‌توانید از بخش سمت راست این پنجره که حالت تک شیار پنجره Timeline را به صورت دو شیار ویدیویی و یک شیار Transition نمایش می‌دهد، برای انجام تنظیمات لازم روی یک Transition استفاده نمایید.

ضمناً با انتخاب گزینه‌ی Show Actual Sources به جای نمایش نمادین دو کلیپ، پیش‌نمایش واقعی محتویات دو کلیپ و نحوه‌ی اعمال Transition بین آنها نمایش داده خواهد شد.



شکل ۲-۱۵ - نحوه‌ی تنظیم Transition در پنجره Effect Control

1- Transition

برای تغییر طول Transition اشاره گر را به لبه‌های چپ و راست آن در پنجره‌ی Effect Control برده و با درگ کردن، طول آن را تغییر دهید یا اینکه مقدار عددی جلوی گزینه Duration را عوض نمایید؛ در ضمن برای تغییر ترازبندی جلوه‌ی بین کلیپی، از لیست باز شدنی جلوی Alignment استفاده نمایید.

۱۵-۵ نحوه تنظیم خصوصیات Transition

همان طور که در قسمت قبل مشاهده کردید، در هنگام اضافه کردن Transition بعضی از این جلوه‌های بین کلیپی دارای خصوصیات مشترکی هستند که می‌توان آنها را به دلخواه تنظیم کرد. در زیر، شما را با این گزینه‌ها و نحوه‌ی تنظیم آنها آشنا می‌کنیم.

Edge Selectors: همان طور که در شکل ۱۵-۲ مشاهده می‌کنید؛ با کلیک روی این دکمه‌ها می‌توان جهت اجرای یک جلوه بین کلیپی را تعیین کرد؛ به عنوان مثال؛ با انتخاب دکمه‌ی گوشه‌ی سمت چپ و بالای بخش پیش نمایش Transition جهت اجرای آن از گوشه سمت چپ بالا به گوشه سمت راست پایین خواهد بود.

Start And End Sliders: با استفاده از این دستگیره‌ها می‌توان ظاهر ابتدا و انتهای Transition را تغییر داد. ضمناً با پایین نگه داشتن کلید Shift دستگیره‌های ابتدا و انتها با یکدیگر تغییر خواهند کرد. **Show Actual Sources:** با فعال کردن این گزینه، کادرهای شروع و پایان کلیپ به صورت واقعی نمایش داده می‌شوند.

Border Width: با استفاده از این گزینه می‌توان ضخامت حاشیه دور Transition را به دلخواه تنظیم کرد. بعضی از جلوه‌های بین کلیپی فاقد این گزینه هستند.

Border Color: از این گزینه برای تعیین رنگ حاشیه‌ی دور Transition استفاده می‌شود که با کلیک روی جعبه رنگ، پنجره‌ی Color Picker برای تعیین رنگ باز خواهد شد.

Reverse: از این گزینه برای معکوس کردن جهت نمایش Transition استفاده می‌شود؛ به عنوان مثال، اگر جهت نمایش آن در جهت عقربه‌های ساعت باشد، با فعال شدن این گزینه در خلاف جهت عقربه‌های ساعت اجرا خواهد شد.

Anti-Aliasing Quality: از این گزینه برای تنظیم میزان نرم کردن و همواری لبه‌های Transition استفاده می‌شود.

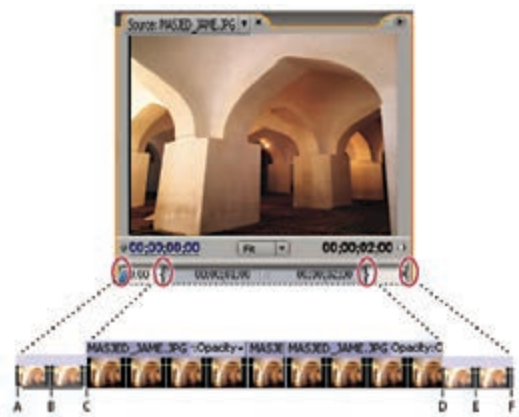
Custom: با استفاده از این گزینه می‌توان در بعضی از جلوه‌های بین کلیپی تنظیمات خاصی را انجام داد؛ هرچند که بیشتر جلوه‌های بین کلیپی این گزینه را ندارند.

۱۵-۶ Transition و کاربرد دستگیره‌ها در عملیات تدوین

در قسمت قبل در مورد نحوه‌ی اضافه کردن Transition به خط تدوین و اعمال آن در بین کلیپ‌ها صحبت کردیم. همان طور که مشاهده کردید Transition در هنگام اضافه شدن به Time line در شیار ویدیویی مورد نظر در محل تقاطع دو کلیپ یا Edit Point قرار می‌گرفت که به این روش اصطلاحاً حالت

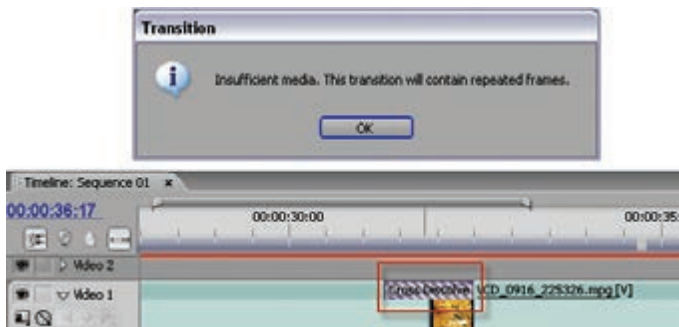
تدوین یا تک شیاره^۱ گفته می‌شود؛ به طوریکه؛ در این حالت تدوین، تنها از یک شیار ویدیویی استفاده شده و Transition در همین شیار در بین دو کلیپ قرار می‌گیرد. این روش از آن جهت مورد توجه تدوینگران حرفه‌ای است که در قرار دادن کلیپ‌ها در پنجره‌ی Time line از دقت بالاتری برخوردار می‌باشد؛ بدین لحاظ Premiere Pro نیز در Time line خود این روش را مورد استفاده قرار داده است.

Premiere Pro در این حالت برای اعمال Transition از دستگیره‌های شروع یا انتهای یک کلیپ استفاده می‌کند. (شکل ۳-۱۵) دستگیره‌ها کادرهای ضبط شده لبه خارجی یک کلیپ در نقاط ورودی و خروجی هستند؛ به طوری که به دستگیره‌های بین نقطه شروع یک رسانه و نقطه ورودی Head Handles و به دستگیره‌های بین نقطه خروجی کلیپ و انتهای رسانه Tail Handles می‌گویند.



شکل ۳-۱۵ - دستگیره‌های ابتدا و انتها رسانه
A - شروع رسانه B - دستگیره C - نقطه ورودی D - نقطه خروجی E - دستگیره F - انتهای رسانه

گاهی اوقات به دلیل عدم وجود دستگیره‌های کافی ابتدا و انتها، وقتی Transition به محل تقاطع دو کلیپ درگ می‌شود؛ با پیغام خطای زیر مواجه می‌شویم. (شکل ۴-۱۵)



شکل ۴-۱۵ - نبودن فضای کافی ابتدا و انتهای رسانه

در این حالت Premiere با استفاده از کادرهای ثابت و تکراری که ایجاد می‌کند؛ مشکل کمبود کادر را جبران می‌کند. ضمن اینکه روی Transition خطوط مورب و موازی به معنای استفاده از کادرهای ثابت نمایان خواهد شد که اصطلاحاً به این کادرهای ساکن Freeze Frame گفته می‌شود.

اگر به پنجره‌ی Effect Control توجه کنید و CTI را آرام آرام از روی Transition عبور دهید، خواهید دید که پیش نمایش کلیپ اول، وقتی به نقطه ویرایش می‌رسد، تبدیل به کادر ثابت شده و سپس به نمایش کلیپ دوم انتقال می‌یابد.

نکته: برای رفع مشکل کمبود کادر دو کلیپ می‌توانید مقداری از طول دو کلیپ را کم کرده و سپس با حذف فضای خالی و چسباندن دو کلیپ به یکدیگر مجدداً Transition را به محل اتصال دو کلیپ درگ نمایید.

۷-۱۵ استفاده از پنجره‌ی A/B برای تنظیم Transition یک سکانس

نرم‌افزار Premiere که یک کارگاه تدوین دیجیتالی فیلم است؛ در نسخه‌های قبلی خود دو کارگاه تدوین A/B و Single Track را به طور مجزا و مستقل در اختیار تدوینگران قرار می‌داد که در مورد Single Track در قسمت قبل به طور کامل صحبت کردیم؛ اما در روش تدوین A/B که در این قسمت به آن می‌پردازیم، دو شیار ویدیویی شامل Video1 و Video2 و یک شیار Transition قرار داشت؛ به‌طوری‌که Transition در محل هم پوشانی مشترک دو کلیپ قرار می‌گرفت و دلیل سادگی برای تدوینگران غیر حرفه‌ای روش بسیار مناسبی بود زیرا در این روش؛ مشخصات Transition، محل دقیق شروع و پایان و طول آن به طور مستقیم قابل مشاهده و تنظیم بود.

Premiere Pro برای اینکه همه تدوینگران را با علایق مختلف مورد توجه قرار دهد، در پنجره‌ی Effect Control از روش تدوینی A/B استفاده کرده است که برای استفاده از حالت تدوین A/B همان طور که گفتیم، می‌توانید روی Transition در خط تدوین دابل کلیک نمایید تا پنجره Effect Control باز شود و سپس تنظیمات مربوط به جابجایی Transition تغییر طول آن و موارد مشابه را براحتی انجام دهید.

۸-۱۵ نحوه‌ی استفاده از Transition پیش فرض

اگر چه با درگ کردن، امکان اعمال هر نوع Transition به محتویات Time line وجود دارد، ولی Premiere این امکان را نیز فراهم کرده است که بتوان یک Transition پیش فرض را به طور ثابت در بین کلیپ‌های یک پروژه اعمال کرد. اگر به پنجره Effect و پوشه‌ی Video Transition و زیر پوشه Dissolve توجه کنید، خواهید دید که Cross Dissolve Transition با رنگ قرمز به عنوان جلوه‌ی بین کلیپی پیش فرض مشخص شده است.

۱-۸-۱۵ نحوه‌ی تعیین Transition پیش فرض

در پنجره Effect یکی از پوشه‌ها، Video Transition یا Audio Transition را باز کنید و سپس در یکی از پوشه‌های موجود، Transition مورد نظر خود را انتخاب کنید و از منوی پنجره Effect دستور Set Default Transition را اجرا نمایید؛ در این حالت Transition انتخابی به عنوان پیش فرض برای Premiere تعیین می‌شود.

۲-۸-۱۵ نحوه‌ی تنظیم مدت زمان Transition پیش فرض

با اجرای دستور Edit/Prefrences/General یا از منوی پنجره Effect، و با دستور Duration Transition Default مدت زمان Transition پیش فرض را به (عنوان مثال) ۲۵ فریم (۱ ثانیه) تعیین کنید. (برای سیستم Pal-Dv)

سوال: آیا در سیستم های دیگر نیز یک ثانیه برابر با ۲۵ فریم است ؟ چرا؟

۳-۸-۱۵ نحوه‌ی اضافه کردن Transition پیش فرض به Time line

۱۵

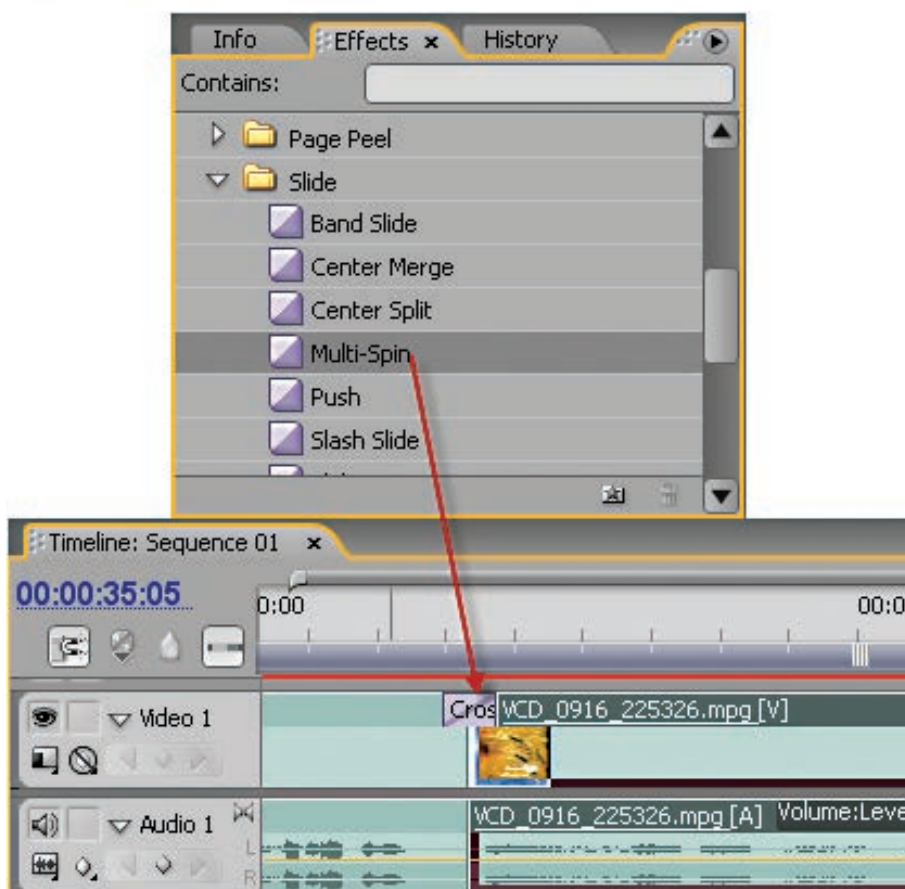
شیار ویدیویی یا صوتی مقصد را برای اضافه کردن Transition انتخاب کنید؛
CTI را در نقطه‌ی ویرایش یا محل تقاطع دو کلیپ قرار دهید؛
دستور Sequence/Apply Video transition یا Sequence/Apply Audio Transition را اجرا نمایید (شکل ۵-۱۵)؛
در این حالت Transition پیش فرض در محل دلخواه قرار خواهد گرفت.

Sequence	Marker	Title	Window	Help
Render Work Area			Enter	
Delete Render Files				
Razor at Current Time Indicator			Ctrl+K	
Lift			;	
Extract			'	
Apply Video Transition			Ctrl+D	
Apply Audio Transition			Ctrl+Shift+D	
Zoom In			=	
Zoom Out			-	
✓ Snap			S	
Add Tracks...				
Delete Tracks...				

شکل ۵-۱۵ - اعمال Transition به Time line

۹-۱۵ جایگزین کردن یک Transition

برای تغییر یک جلوه بین کلیپی و جایگزین کردن آن با یک Transition جدید کافی است که جلوه مورد نظر را روی جلوه قبلی در خط تدوین درگ نمایید (شکل ۶-۱۵)؛ در این حالت اگرچه مدت زمان Transition و ترازبندی قبلی آن حفظ می‌شود؛ ولی تنظیمات آن جایگزین تنظیمات پیش فرض Transition جدید خواهد شد.



شکل ۱۵-۶- جایگزینی Transition

۱۵-۱۰ استفاده از نرم‌افزار photoshop در ساخت جلوه‌های انتقالی

نرم‌افزار فتوشاپ، جزء نرم‌افزارهای کاربردی است که در تدوین یک فیلم کمک فراوانی در ساخت عناصر تصویری موجود در پروژه می‌نماید. ارتباط تنگاتنگ این نرم‌افزار و premiere باعث شده است که در ساخت بسیاری از قسمت‌ها مانند استفاده از تصاویر ساخته شده در فتوشاپ و به کاربردن آنها در ایجاد یک جلوه انتقالی بتوان جلوه‌های بسیار متنوع و زیبایی را طراحی و اجرا کرد. در این قسمت به کاربرد فتوشاپ در ایجاد جلوه‌ی انتقالی gradient Wipe خواهیم پرداخت.

برای این منظور به نرم‌افزار فتوشاپ رفته و مراحل زیر را دنبال کنید:

۱. فایل جدیدی با توجه به اندازه‌ی پروژه در محیط premiere ایجاد کنید که برای این منظور می‌توانید از بخش preset گزینه‌های مربوط به Video&film یکی از استانداردهای پخش تلویزیونی مانند Ntsc DV 720*480 را انتخاب کنید؛
۲. با استفاده از ابزار Gradient یک شیب رنگی از سیاه به سفید ایجاد کنید؛

۲. با استفاده از ابزار Gradient یک شیب رنگی از سیاه به سفید ایجاد کنید؛
۳. فایل را با پسوند Tga و با نام Image_gradient ذخیره کنید؛
۴. به محیط premiere برگشته و از پنجره‌ی effects و پوشه Video Transition و زیر پوشه‌ی Wipe جلوه انتقالی Gradient Wipe را به فضای مشترک بین دو کلیپ در time line درگ کنید؛ در این حالت پنجره‌ای باز خواهد شد که از بخش Select Image، تصویر ساخته شده در فتوشاپ را انتخاب می‌کنیم؛ ضمن اینکه از بخش Softness میزان نرمی جلوه مورد نظر را در هنگام انتقال از یک تصویر به تصویر دیگر انجام می‌دهیم؛ برای این منظور میزان Softness را روی عدد ۷۰ تنظیم کنید تا اثر جلوه مورد نظر را بهتر مشاهده کنید.
- سوال:** اگر در جلوه Gradient Wipe به جای تصویر سیاه و سفید از یک تصویر رنگی استفاده کنیم، اثر این جلوه چگونه خواهد بود؟

۱۱-۱۵ نحوه‌ی نصب Plugins در premiere

نرم‌افزارهایی مانند premiere به دلیل قابلیت‌های ویژه‌ای که در ساختار آنها به کار رفته است، این امکان را برای نرم‌افزار فراهم کرده است که بتوان با نرم‌افزارهای جانبی تحت عنوان Plugins بر قابلیت‌های داخلی آن نرم‌افزار افزود. به طور کلی نرم‌افزارهای Plugins برای نصب در premiere به دو دسته تقسیم می‌شوند؛ گروه اول آنهایی هستند که برای نصب دارای فایل Setup نیستند؛ بنابراین، کافی است فایل‌های Prm موجود در پوشه‌های آنها را به مسیر نصب premiere pro cs3 و سپس مسیر plug-ins/en_us به صورت دستی کپی کنید.

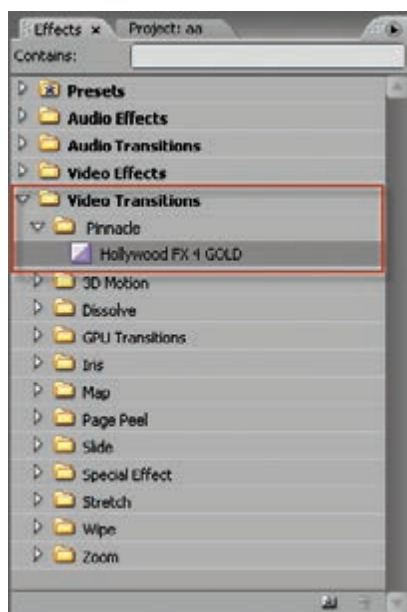
دسته دوم نرم‌افزارهای Plugins آنهایی هستند که دارای فایل نصب بوده و برای استفاده از این نرم‌افزارها کافی است آنها را در مسیر نصب premiere pro cs3 و پوشه‌ی plug-ins/en_us نصب کرد؛ مانند: Hollywood fx Gold.

از نرم‌افزارهای plugins قابل استفاده در premiere می‌توان به 1,2,3 Hollywood extra pack، Boris fx و Adorage اشاره کرد. ما در ادامه، به نحوه‌ی کار با Hollywood fx Gold خواهیم پرداخت.

۱-۱۱-۱۵ Hollywood Fx و قابلیت‌های آن

یکی از نرم‌افزارهای جانبی است که به صورت Plugin به برنامه‌ی اصلی یعنی Premier Pro وصل شده و جلوه‌های بین‌کلیپی و جلوه‌های ویژه آن را گسترش می‌دهد. Hollywood Fx در نسخه‌های مختلفی به بازار عرضه شده است که از مهم‌ترین آنها می‌توان به نسخه‌های Silver و Bronze و Gold آن اشاره کرد. این Plugin محصول شرکت نرم‌افزاری Pinnacle است که پس از نصب، بیش از ۳۰۰ نوع Transition مختلف دو بعدی و سه بعدی را به سایر جلوه‌های بین‌کلیپی Premiere می‌افزاید. این نرم‌افزار پس از نصب، یک شاخه Pinnacle در زیر شاخه‌ی Plugin نرم‌افزار Premiere Pro قرار خواهد داد.

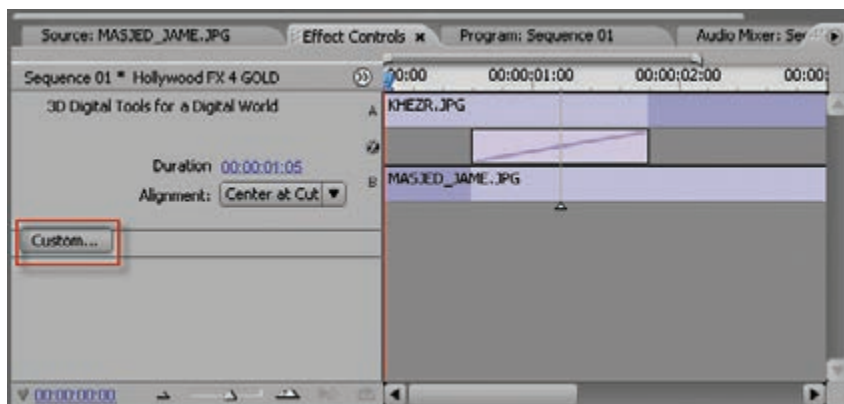
این جلوه‌های بین‌کلیپی در پنجره‌ی Effects در بخش Video Transition در زیر شاخه‌ی Pinnacle قرار می‌گیرند که شما می‌توانید مانند سایر جلوه‌های بین‌کلیپی با درگ کردن، آنها را در محل تقاطع بین دو کلیپ قرار دهید. (شکل ۷-۱۵)



شکل ۷-۱۵ - جلوه انتقالی Hollywood Fx

۲-۱۱-۱۵ نحوه‌ی تنظیم و انتخاب جلوه‌های بین کلیپی Hollywood Fx

همانطور که در قسمت‌های قبل نیز گفتیم، برای اضافه کردن جلوه‌های بین کلیپی می‌توان با درگ کردن Transition از پنجره‌ی Effects آن را به محل تقاطع بین دو کلیپ انتقال داد. برای جلوه‌های بین کلیپی Hollywood Fx نیز از همین روش استفاده می‌نماییم؛ به طوری که پس از اضافه شدن این Transition به خط تدوین، می‌توان با کلیک روی آن و سپس کلیک به روی گزینه Custom پنجره‌ی Effect Control، پنجره اصلی نرم‌افزار برای انتخاب و تنظیم Transition را باز کرد. (شکل ۸-۱۵)



شکل ۸-۱۵ - تنظیم جلوه‌ی انتقالی Hollywood Fx

همان‌طور که در این پنجره مشاهده می‌کنید، سه بخش اصلی Fx Catalog، Monitor و Control وجود دارد که در بخش Fx Catalog لیست طبقه بندی شده انواع جلوه‌های بین‌کلیپی و در بخش Monitor خروجی حاصل از اعمال جلوه بین‌کلیپی نمایش داده می‌شود؛ ضمناً در بخش Control نیز امکان انجام تنظیمات و انتخاب نوع رسانه قرار داده شده است. ما برای آشنایی هر چه بیشتر با این Plugin شما را با نحوه تنظیم یکی از جلوه‌های بین‌کلیپی آن آشنا خواهیم کرد.



شکل ۹-۱۵ - پنجره‌ی اصلی Hollywood Fx

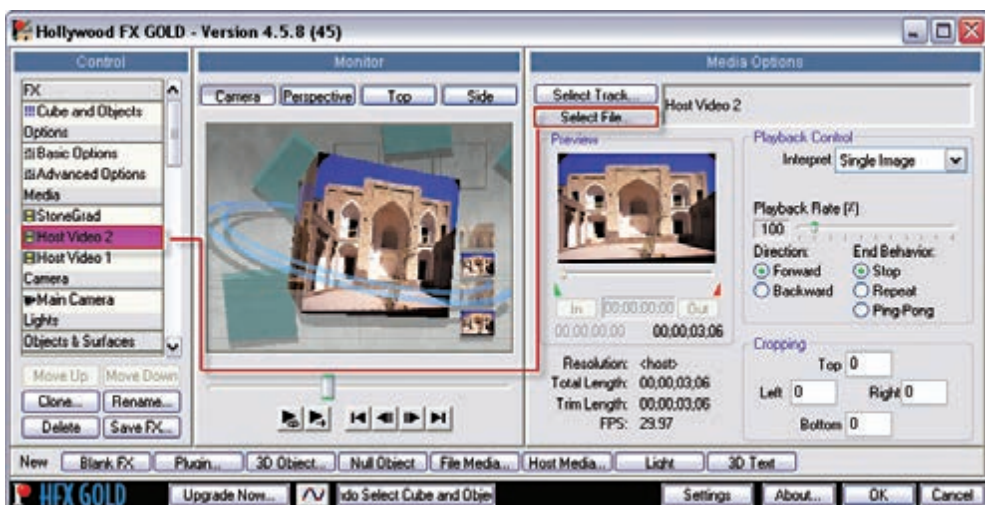
برای شروع کار با این نرم‌افزار از بخش Fx Catalog و لیست کشویی آن جلوه‌های بین‌کلیپی Specialty Effects را انتخاب کرده و سپس از بین جلوه‌های مختلف آن Cube And Objects را انتخاب نمایید. (شکل ۹-۱۵)

همان‌طور در این Transition مشاهده می‌کنید، در قسمت Media از بخش Control یک تصویر زمینه و دو تصویر نیز روی دیواره هر مکعب قرار گرفته و سپس مکعب تصویری مورد نظر به صورت سه بعدی به چرخش در می‌آید. (شکل ۱۰-۱۵) Hollywood Fx این امکان را به تدوینگران می‌دهد که تصاویر موجود در Transition را با تصاویر دلخواه خود جایگزین نمایند. در مورد این جلوه بین‌کلیپی نیز شما می‌توانید همین عمل را انجام دهید.



شکل ۱۰-۱۵- آشنایی با ساختار جلوه انتقالی

برای این منظور از بخش Control و قسمت Fx گزینه‌ی Cube And Object را انتخاب کرده و سپس روی گزینه‌ی Host Video1 و Host Video2 بخش Media قرار گرفته و برای آنها نیز فایل ویدیویی یا تصویر مورد نظر خود را از بخش Select File سمت راست پنجره انتخاب نمایید. در بخش Media برای تصویر زمینه یا Storegrad هیچ تصویری انتخاب نکنید و آن را در حالت پیش فرض نگه دارید؛ حال برای پیش نمایش Transition اعمال شده در Monito آن را روی دکمه Play کلیک نمایید. همان طور که مشاهده می‌کنید Transition مورد نظر با تصاویر انتخابی شما به نمایش در می‌آید. (شکل ۱۱-۱۵)



شکل ۱۱-۱۵- جاگذاری تصاویر و کلیپ‌ها

توجه داشته باشید که برای انجام بعضی تنظیمات پیشرفته نیز می‌توانید از قسمت Options بخش Control با استفاده از گزینه‌های Basic Option و Advanced Options برای عملیاتی چون نور پردازی، سایه دادن و مواردی مشابه استفاده نمایید. پس از انجام مراحل فوق، گزینه‌ی Cube And Objects را انتخاب کرده و با کلیک روی دکمه‌ی Ok پنجره به محیط برنامه‌ی Premiere Pro برگشته و با زدن Spacebar نتیجه کار را مشاهده نمایید. (شکل ۱۲-۱۵)

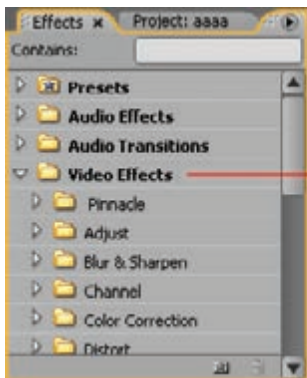


شکل ۱۲-۱۵ - بخش اختیارات جلوه‌ی انتقالی

۱۲-۱۵ آشنایی با جلوه‌های ویدیویی

در قسمت قبل با نحوه قرار دادن جلوه‌های بین‌کلیپی آشنا شدید. در این قسمت می‌خواهیم شما را با نوع دیگری از جلوه‌ها تحت عنوان جلوه‌های ویدیویی که روی یک کلیپ اعمال شده و نتایج بسیار زیبایی را در نتیجه استفاده از آنها می‌توان وجود آورد، آشنا کنیم.

به طور کلی Premiere Pro دارای ۹۳ جلوه ویژه ویدیویی در ۱۴ پوشه مختلف است که این جلوه‌ها در پنجره‌ی Effects و پوشه Video Effects قرار گرفته‌اند. (شکل ۱۳-۱۵) البته در کنار نرم‌افزار After premiere pro می‌توانید از نرم‌افزار effect نیز برای اعمال جلوه‌های ویژه بیشتر به کلیپ‌های ویدیویی خود استفاده نمایید.

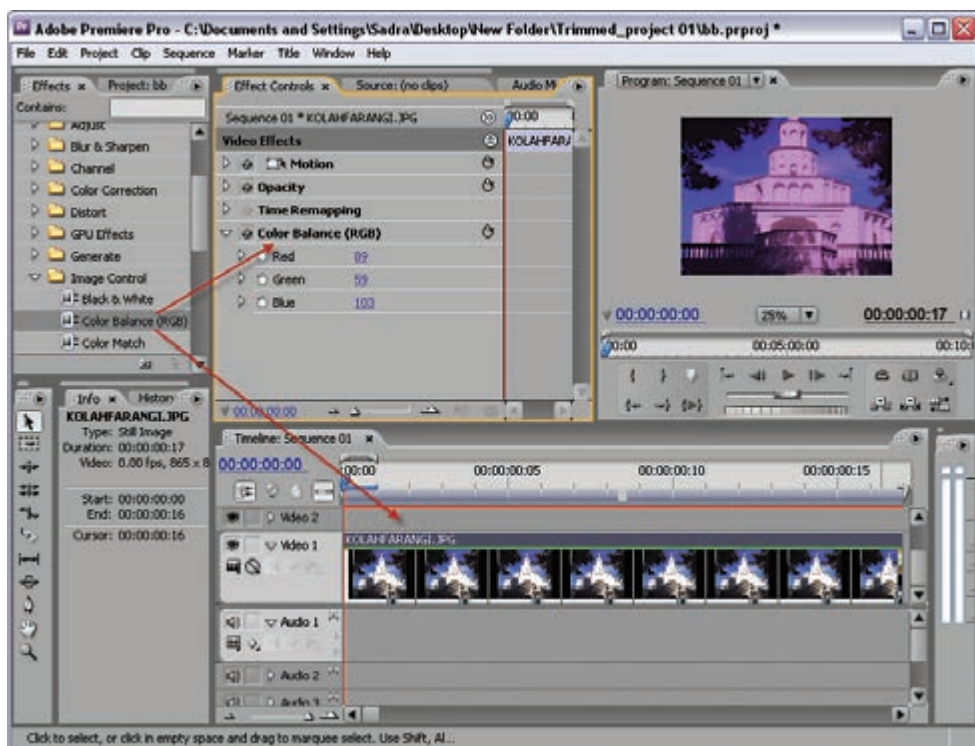


شکل ۱۳-۱۵ - پنجره Effects و جلوه‌های ویدیویی

از آنجایی Photoshop و Premiere هر دو محصول شرکت نرم‌افزاری Adobe هستند، لازم است بدانید در که حقیقت، تعداد بسیار زیادی از جلوه‌های ویژه تصویری Premiere همان فیلترهای فتوشاپ هستند که در این نرم‌افزار به جای اجرا روی یک تصویر ثابت، قابل اعمال روی کلیپ‌های ویدیویی هستند؛ بنابراین، اگر نحوه عملکرد فیلترهای فتوشاپ را به یاد داشته باشید، خواهید توانست با بسیاری از جلوه‌های ویژه تصویری در Premiere نیز به راحتی به انجام عملیات بپردازید. ضمناً توجه داشته باشید که امکان اعمال چند جلوه ویژه نیز به طور همزمان به یک کلیپ وجود دارد. برای شروع کار با این جلوه‌ها نیز از منوی Window و زیر منوی Workspace فضای کاری Effects را انتخاب کنید تا محیط کار آماده عملیات جلوه گذاری گردد.

۱-۱۲-۱۵ نحوه‌ی اعمال جلوه‌های ویژه روی یک کلیپ

قبل از اینکه بخواهید جلوه ویژه مورد نظر را روی یک کلیپ اعمال کنید، لازم است محیط کاری را برای این منظور آماده سازی نمایید؛ لذا از منوی Window دستور Workspace/Effects را اجرا کنید تا محیط برای انجام عملیات آماده شود و سپس عملیات زیر را انجام دهید. شکل (۱۴-۱۵)



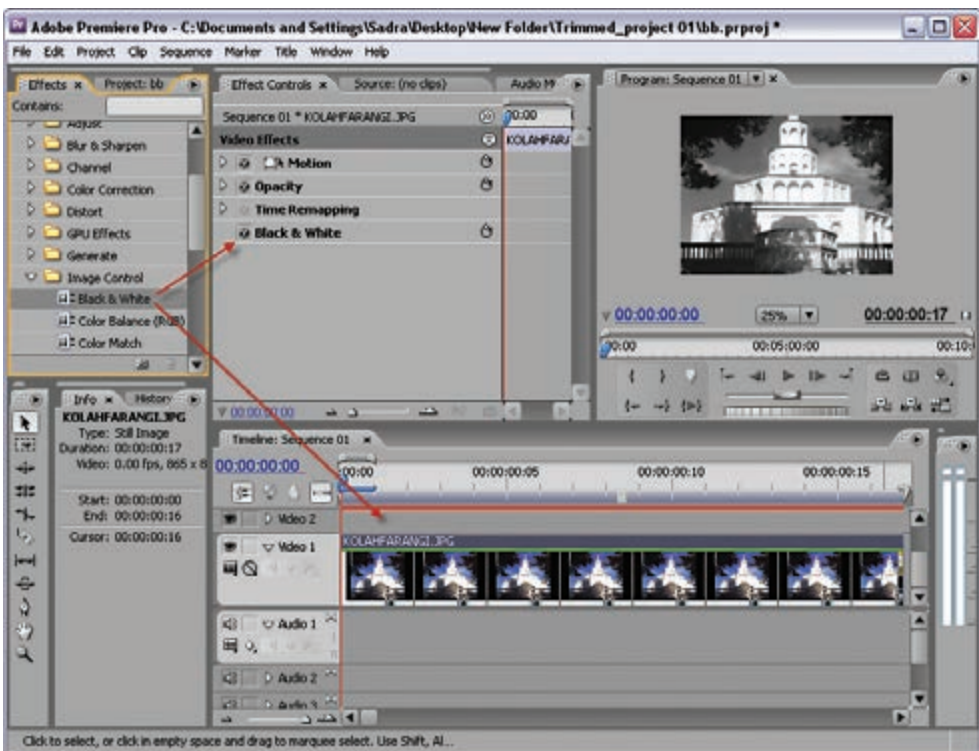
شکل ۱۴-۱۵ - تنظیم گزینه‌های جلوه‌ی ویژه‌ی ویدیویی

- مراحل انجام کار به شرح زیر است :
۱. کلیپ دلخواه خود را به خط تدوین در پنجره‌ی خط تدوین اضافه کنید؛
 ۲. کلیپ مورد نظر را انتخاب نمایید تا در پنجره‌ی Effect Control نام کلیپ ظاهر شود (در محیط کاری

۳. از پوشه‌ی Video Effects جلوه‌ی ویژه ویدیویی مورد نظر خود را انتخاب کرده و آن را به پنجره Effect Control درگ کرده یا روی کلیپ دلخواه خود در پنجره خط تدوین درگ نمایید؛ در این حالت، نام جلوه ویژه ویدیویی در پنجره‌ی Effect Control زیر Motion و Opacity ظاهر خواهد شد؛ (شکل ۱۴-۱۵)
۴. CTI را روی کلیپ قرار دهید و پیش نمایش جلوه‌ی ویژه‌ی اعمال شده به کلیپ را مشاهده نمایید. توجه داشته باشید که بعضی از جلوه‌های ویژه تصویری، پس از اعمال به کلیپ مورد نظر در پنجره‌ی ControlEffects در جلوی نام آنها آیکنی شبیه پنجره، نمایش داده می‌شود که با استفاده از این آیکن می‌توان تنظیمات مربوط به جلوه ویژه ویدیویی را به دلخواه تنظیم کرد؛ مانند جلوه ویدیویی camera view از زیر مجموعه Transform که در ادامه، در مورد این جلوه و کاربردهای آن صحبت خواهیم کرد؛ برای اینکه به صورت عملی با نحوه‌ی اعمال جلوه‌های ویژه تصویری به روی کلیپ آشنا شوید؛ به مثال‌های زیر توجه کنید :

مثال ۱۵-۱

به یک کلیپ دلخواه جلوه ویژه ویدیویی را اعمال کنید تا آن را به صورت سیاه و سفید نمایش دهد.



شکل ۱۵-۱۵ - جلوه‌ی ویژه Black & White

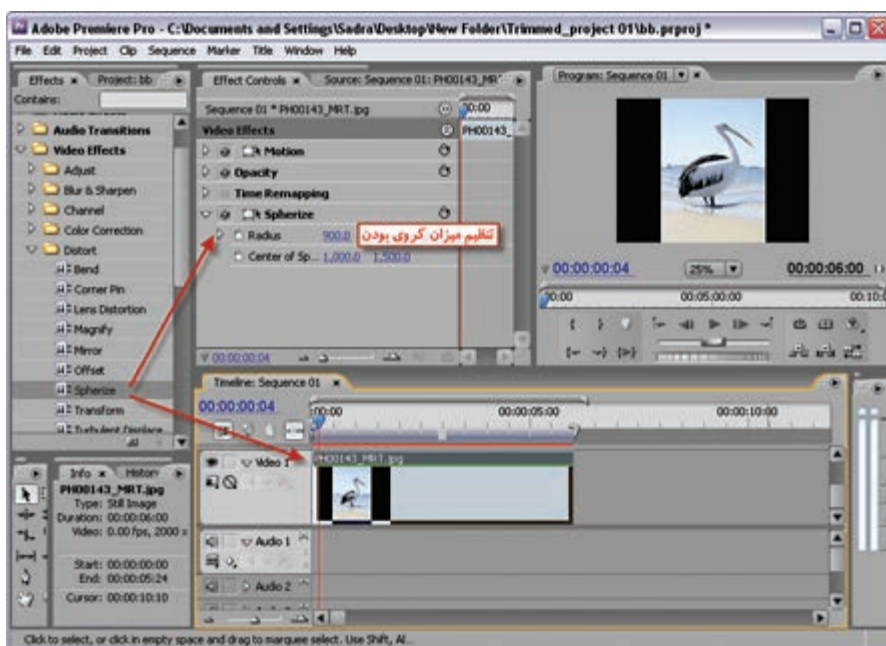
مراحل انجام کار به شرح زیر است:

۱. ایجاد یک پروژه جدید؛
۲. Import کلیپ‌ها به پنجره Project؛
۳. قرار دادن کلیپ مورد نظر در خط تدوین؛
۴. آماده سازی محیط کار با اجرای دستور Window/Work Space/Effects؛
۵. انتخاب کلیپ مورد نظر در خط تدوین برای اعمال جلوه‌ی ویژه‌ی ویدیویی؛
۶. درگ کردن جلوه‌ی ویژه Black & White از پنجره Effects و پوشه Video Effects و زیر پوشه Image Control روی کلیپ مورد نظر در خط تدوین (علاوه براین روش می‌توانید جلوه ویژه را به پنجره Control Effects نیز درگ نمایید؛ (شکل ۱۵-۱۵)
۷. قرار دادن CTI در ابتدا کلیپ (با زدن کلید Home) و سپس فشار دادن Spacebar برای نمایش نتیجه‌ی کار.

نکته: جلوه ویدیویی Black & White در گروه جلوه‌هایی قرار می‌گیرد که قابلیت ایجاد فریم کلیدی روی آنها وجود ندارد. در مورد فریم‌های کلیدی و کاربرد آنها در ادامه همین فصل به طور کامل صحبت خواهیم کرد؛ اما توجه داشته باشید که فریم‌های کلیدی با ثبت تغییرات موجود در time line امکان اعمال جلوه‌ها را روی کلیپ‌ها به صورت متغیر فراهم می‌کنند.

مثال ۲-۱۵

به کلیپی دلخواه جلوه ویژه‌ای اعمال کنید که به آن حالت کروی شکل برجسته اعمال نماید.



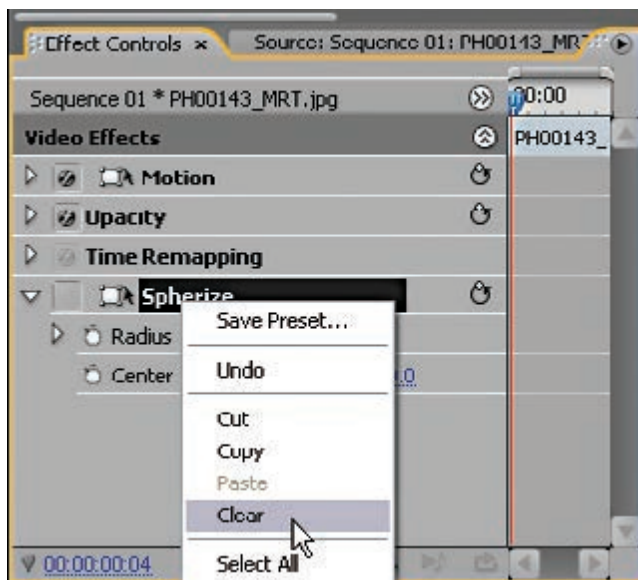
شکل ۱۶-۱۵ - جلوه‌ی ویژه Spherize و تنظیمات آن

مراحل انجام کار به شرح زیر است :

۱. ایجاد یک پروژه‌ی جدید؛
۲. Import کلیپ‌ها به پنجره‌ی Project؛
۳. قرار دادن کلیپ مورد نظر در خط تدوین؛
۴. انتخاب کلیپ در خط تدوین؛
۵. درگ کردن جلوه‌ی ویژه Spherize از زیر پوشه Distort از پوشه‌ی Video Effect؛
۶. در پنجره‌ی effect control میزان کروی بودن کلیپ را تعیین کنید (شکل ۱۶-۱۵)؛
۷. قرار دادن CTI در ابتدای کلیپ و زدن کلید Spacebar برای پیش نمایش کلیپ مورد نظر.

۱۵-۱۲-۲ نحوه‌ی حذف جلوه‌ی ویژه‌ی ویدیویی

- گاهی اوقات به دلایل مختلفی نیاز به آن است که جلوه‌ی ویژه اعمال شده از کلیپ مورد نظر حذف شده و کلیپ به حالت اولیه برگردد. (شکل ۱۷-۱۵) برای این منظور مراحل زیر را انجام می‌دهیم :
۱. انتخاب کلیپ مورد نظر؛
 ۲. انتخاب جلوه‌های ویژه تصویری در پنجره‌ی Effect Control؛
 ۳. زدن دکمه Delete یا کلیک راست و اجرای گزینه‌ی Clear از منوی ظاهر شده.



شکل ۱۷-۱۵ - حذف جلوه‌ی ویژه تصویری

۱۵-۲-۳ Keyframing و کاربرد آنها در جلوه‌های ویژه

برای اعمال تغییرات در بخش خاصی از یک کلیپ از روشی به نام Keyframing استفاده می‌شود. (شکل ۱۸-۱۵) هنگامی که شما یک Keyframe ایجاد می‌کنید، در حقیقت برای نقطه‌ی خاصی از زمان در time line، مقدار مشخصی را برای جلوه‌ی ویژه مورد نظر تعیین می‌کنید.



شکل ۱۸-۱۵- اعمال جلوه‌ی ویژه به بخشی از یک کلیپ

از طرف دیگر وقتی مقادیر مختلفی را به Keyframe ها اعمال می‌کنید Premiere نقاط بینایی آن را محاسبه کرده و جلوه مورد نظر را با مقادیر متغیر در طول کلیپ به نمایش می‌گذارند که به این فرایند اصطلاحاً میان‌یابی^۱ گفته می‌شود. شما می‌توانید مقادیر متفاوتی را به Keyframe ها اعمال کنید. (شکل ۱۹-۱۵) ضمن اکثر جلوه‌های ویژه، قابلیت پذیرش Keyframe را دارند؛ علاوه بر این Keyframe ها قابل حذف، اضافه و تغییر و جابجایی نیز هستند.

برای آشنایی بیشتر با Keyframe ها به نکات زیر توجه کنید:

۱. در صورتی که از قبل یک فریم کلیدی ایجاد کرده باشید، چنانچه CTI را به محل دلخواهی از کلیپ انتقال داده و تنظیمات جلوه ویژه مورد نظر را تغییر دهید Keyframe جدیدی ایجاد می‌شود. روش دیگر برای این منظور، همان‌طور که قبلاً نیز گفتیم، کلیک روی آیکن لوزی جلوی نام جلوه ویژه در پنجره‌ی Effects Control است؛

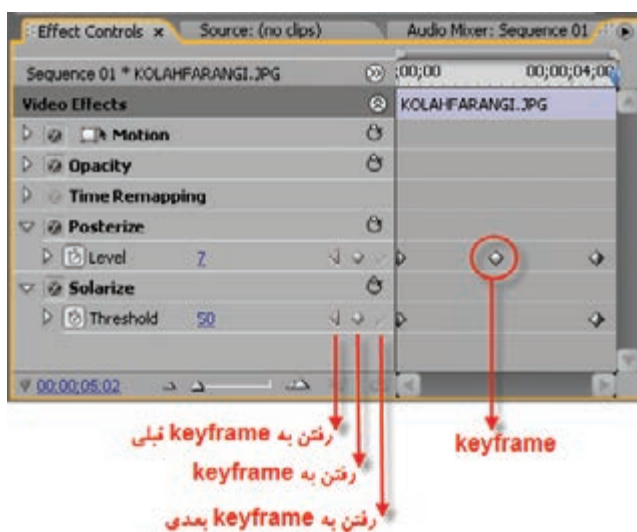
۲. برای انتقال Keyframe کافی است آن را انتخاب کرده و سپس Keyframe را به محل دلخواه درگ نمایید؛

۳. برای حذف یک Keyframe پس از انتخاب آن از کلید Delete یا اجرای دستورات Cut یا Clear استفاده نمایید؛ ضمن اینکه

برای حذف کلیه‌ی آنها بروی آیکن کرومتر کلیک کرده و در پنجره‌ی هشدار دکمه‌ی OK را کلیک کنید.

۴. برای رفتن به Keyframe بعدی یا قبلی روی مثلث‌های کنار آیکن لوزی کلیک کنید؛

۵. برای تغییر ویژگی‌های Keyframe پس از انتخاب آن، ویژگی مورد نظر را تغییر دهید.



شکل ۱۹-۱۵- انجام عملیات روی Keyframe ها

۴-۱۲-۱۵ تغییر اثر جلوه‌ی ویژه در طول یک کلیپ

در قسمت‌های قبل با نحوه اعمال یک جلوه ویژه به کل یک کلیپ به صورت یکنواخت آشنا شدیم. در این قسمت می‌خواهیم اثر جلوه مورد نظر را با اعمال تغییرات در طول کلیپ نیز بررسی کنیم؛ یعنی به جای اعمال جلوه ویژه به کل کلیپ، آن را به بخش‌های خاصی از یک کلیپ اعمال کرده یا اینکه مقدار جلوه‌ی ویژه را در طول یک کلیپ تغییر دهیم. برای این منظور، همان‌طور که گفتیم از روشی تحت عنوان Keyframe سازی استفاده می‌نماییم. برای اینکه بیشتر با مفهوم Keyframe و نحوه‌ی استفاده از آن در هنگام اعمال جلوه‌ی ویژه با اثر متغیر در طول کلیپ آشنا شوید، به مثال زیر توجه کنید:

مثال ۳-۱۵

با استفاده از جلوه‌ی ویژه Lense flar از زیر مجموعه Generate روی یک کلیپ دلخواه عبور پرتوهای نور از یک لنز دوربین را شبیه سازی کنید. (شکل ۲۰-۱۵)



شکل ۲۰-۱۵ - تغییر اثر جلوه در طول کلیپ

مراحل انجام کار به شرح زیر است :

۱. انتخاب کلیپ مورد نظر در خط تدوین و قرار دادن CTI در ابتدای کلیپ؛
۲. باز کردن پنجره‌ی Effects Control با کلیک روی کلیپ مورد نظر؛
۳. ایجاد Keyframe در ابتدای فایل و تنظیم مختصات محل قرار گیری پرتو نور، میزان روشنایی، نوع لنز و میزان آمیختگی با تصویر زیر؛
۴. انتقال هد به نقطه دیگری از خط زمان و ایجاد Keyframe‌های دیگر و تغییر تنظیمات فوق؛
۵. در آخر کلیپ مورد نظر را اجرا می‌کنیم تا نتیجه جابجایی پرتو نور را در طول اجرای یک کلیپ مشاهده کنیم؛

Learn In English

About transitions

A transition moves a scene from one shot to the next. Generally, you use a simple cut to move from shot to shot, but in some cases you might want to transition between shots by phasing out one and phasing in another. Adobe Premiere Pro provides many transitions that you can apply to your sequence.

Transitions are available in the Video Transitions and the Audio Transitions bins in the Effects panel.

خلاصه‌ی مطالب

- برای اضافه کردن Transition به کلیپ‌های یک سکانس، پس از انتخاب Transition آنرا به شیار ویدیویی یا صوتی مورد نظر درگ نمایید. این جلوه‌ها قابلیت تغییر و تنظیم ویژگی‌ها را دارند.
- پنجره Effect Control یکی از قابلیت‌های جدید Premiere Pro می‌باشد که امکان تنظیم جلوه‌های مختلف را فراهم کرده است.
- Transition در هنگام اضافه شدن به Timeline در شیار ویدیویی مورد نظر در محل تقاطع دو کلیپ یا Edit Point قرار می‌گیرد که به این روش اصطلاحاً حالت تدوین تک شیاره گفته می‌شود.
- در روش تدوین A/B دو شیار ویدیویی شامل Video1 و Video2 و یک شیار Transition قرار دارد بطوریکه Transition در محل هم پوشانی مشترک دو کلیپ قرار می‌گیرد این روش در پنجره Effect Control در دسترس می‌باشد.
- برای تغییر یک جلوه بین کلیپی و جایگزین کردن آن با یک Transition جدید کافی است جلوه مورد نظر را بر روی جلوه قبلی در خط تدوین درگ نمایید.
- به طور کلی نرم‌افزارهای Plugins نرم‌افزارهایی هستند که بعد از نصب برنامه اصلی، به آن اضافه می‌شوند.
- Hollywood Fx یکی از نرم‌افزارهای جانبی است که به صورت Plugin به برنامه اصلی یعنی Premiere Pro اضافه شده و جلوه‌های بین کلیپی و جلوه‌های ویژه آن را گسترش می‌دهد.
- برای اضافه کردن جلوه‌های بین کلیپی می‌توان با درگ کردن Transition از پنجره Effects آنرا به محل تقاطع بین دو کلیپ انتقال داد.
- Premiere Pro دارای جلوه ویژه ویدیویی فراوانی است که این جلوه‌ها در پنجره Effects و پوشه Video Effects قرار گرفته‌اند.
- بر خلاف جلوه‌های بین کلیپی (Transition) امکان اعمال چند جلوه ویژه نیز به طور همزمان به یک کلیپ وجود دارد.
- برای اعمال تغییرات در بخش خاصی از یک کلیپ از روشی به نام Keyframing استفاده می‌شود. هنگامی که شما یک Keyframe ایجاد می‌کنید در حقیقت برای نقطه خاصی از زمان در Timeline، مقدار مشخصی را برای جلوه ویژه مورد نظر تعیین می‌کنید.
- وقتی مقادیر مختلفی را به Keyframeها اعمال می‌کنید Premiere نقاط بینایی آنرا محاسبه کرده و جلوه مورد نظر را با مقادیر متغیر در طول کلیپ به نمایش می‌گذارد که به این فرایند اصطلاحاً میان‌یابی گفته می‌شود.

واژه‌نامه تخصصی	
Actual	واقعی
between	بین
Center	مرکز
Dissolve	حل شدن
Duration	مدت
Effects	جلوه‌ها
Freeze Frame	کادر ساکن
Generally	به طور کلی
Gradient	شیب
Head Handles	دستگیره‌های ابتدا
Keyframe	فریم کلیدی
Media	رسانه
Plug In	اضافه شده
Reverse	معکوس
Start	ابتدا
Transition	انتقال
Variety	متنوع

خودآزمایی:

۱. هنگامی که یک Transition جایگزین با جلوه‌ی بین کلیپی جدید می‌شود چه مولفه‌هایی ثابت مانده و چه مولفه‌هایی تغییر می‌کند؟
۲. در هنگام تنظیم خصوصیات یک Transition هر یک از گزینه‌های زیر چه کاربردی دارند؟
Reverse- Anti-Aliasing Quality Show Actual Sources – Edge Selectors
۳. از گزینه‌ی Border Width برای تعیین پهنای حاشیه‌ی یک Transition استفاده می‌شود. بررسی کنید که چه جلوه‌های بین کلیپی نمی‌توانند دارای Border Width باشند؟
۴. در مورد نقش دستگیره‌های ابتدا و انتهای یک کلیپ در عملیات تدوین و اضافه کردن Transition توضیح دهید.
۵. چه عواملی باعث ایجاد نشدن فضای کافی برای دستگیره‌های ابتدا و انتهای کلیپ می‌شوند و Premiere چگونه این نقص را در هنگام اضافه کردن Transition جبران می‌کند؟
۶. کاربرد Transition پیش فرض چیست و چگونه می‌توان آن را به خط تدوین اضافه کرد؟
۷. تعداد جلوه‌های ویژه‌ی تصویری Premiere را ذکر کرده و توضیح دهید که چگونه می‌توان به آنها دسترسی پیدا کرد.
۸. مفهوم Keyframe و Interplotion را در هنگام استفاده از جلوه‌های ویژه تصویری توضیح دهید.
۹. آیا امکان اعمال چند جلوه‌ی ویژه ویدیویی روی یک کلیپ وجود دارد و چگونه می‌توان یک جلوه را حذف نمود؟
۱۰. آیا امکان اعمال یک جلوه‌ی ویژه به صورت متغیر روی یک کلیپ وجود دارد؟ توضیح دهید.

کارگاه تدوین

تمرین ۱

با استفاده از پوشه Video Transition یک جلوه‌ی بین کلیپی را انتخاب کنید که با استفاده از آن بتوان از کلیپ A به کلیپ B با یک نوانس یا Gradient جلوه‌ی انتقالی را انجام داد.

تمرین ۲

در یک پروژه‌ی جلوه بین کلیپی Band Slide را به عنوان Transition پیش فرض تعیین کنید؛ ضمن اینکه طول آن را ۳ ثانیه (۹۰ فریم) تعیین کرده و سپس آنرا به کل خط تدوین اعمال کنید.

تمرین ۳

در یک پروژه‌ی دلخواه از جلوه‌های بین کلیپی Hollywood Fx استفاده کرده و جلوه‌ی Six Sided Cube را در بین دو کلیپ مورد استفاده قرار داده و ویدیوها و تصاویر دلخواه خود را در آن جایگزین نمایید.

راهنمایی:

این جلوه در مجموعه‌ی Multi Window Transitions قرار دارد.

تمرین ۴

در یک کلیپ یا یک تصویر که تصویری از آسمان ابری را دارد، جلوه رعد و برق را شبیه‌سازی کنید؛

به طوری که در خروجی نهایی سه جلوه‌ی رعد و برق از آسمان به زمین برخورد نماید.

راهنمایی:

در ساخت این پروژه از جلوه‌ی ویژه Lighting در زیر پوشه Generate استفاده نمایید.

تمرین ۵

در یک پروژه، کلیپ دلخواهی را قرار داده و در آن جلوه‌ی عبور نور از پرتوهای دوربین را شبیه سازی نمایید؛ به طوری که در ابتدای کلیپ بتدریج نمایان شده و پس از مدتی تابش نور افزایش یافته و بتدریج مقدار آن کم شده و تابش نور به اتمام برسد.

راهنمایی:

از جلوه‌ی Lens Flare زیر پوشه Generate برای نمایش عبور پرتو نور از لنز دوربین استفاده نمایید.

تمرین ۶

در یک پروژه کلیپ دلخواهی را قرار داده و جلوه‌ی ویژه‌ای را روی آن اعمال نمایید که یک تصویر رنگی را بتدریج سیاه و سفید نماید.

راهنمایی:

از جلوه Color Balance (Hls) در زیر پوشه Image Control برای اجرای تمرین فوق استفاده نمایید.

تمرین ۷

در یک پروژه دلخواه از جلوه‌های بین کلیپی Hollywood Fx استفاده کنید؛ به طوری که کلیپ‌ها یا تصاویر موجود در پروژه را در یک فریم فیلم نمایش دهد.

راهنمایی:

از جلوه‌ی Film Up در مجموعه‌ی Video And Film استفاده نمایید.

پرسش‌های چهارگزینه‌ای

۱. برای قرار گیری Transition در شروع دومین کلیپ، انتخاب کدام گزینه صحیح می‌باشد؟
(الف) End At Cut Icon
(ب) Center At Cut Icon
(ج) Start At Cut Icon
(د) Second At Cut Icon
۲. در پنجره‌ی Effect Controls از کدام گزینه برای تنظیم میزان نرم کردن و همواری لبه‌های Transition استفاده می‌شود؟
(الف) Edge Selectors
(ب) Show Actual Sources
(ج) Border Width
(د) Anti-Aliasing Quality
۳. به دستگیره‌های بین نقطه‌ی شروع یک رسانه و نقطه‌ی ورودی..... و به دستگیره‌های بین نقطه‌ی خروجی کلیپ و انتهای رسانه..... می‌گویند.
(الف) Head Handles و Tail Handles
(ب) Tail Handles و Head Handles
(ج) Start Handles و End Handles
(د) End Handles و Start Handles

۴. کدام Transition به عنوان جلوه‌ی بین کلیپی پیش فرض مشخص شده است؟

الف) CubeSpin ب) Cross Dissolve

ج) Dither Dissolve د) Centersplit

5. Transitions are available in the Video Transitions and the Audio Transitions bins in the.....

a) Effects Panel

b) Effects Control

c) Transition Panel

d) Transition Control

۱۵

تمرین:

در لوح فشرده‌ی همراه کتاب به فصل مربوطه رفته و با استفاده از محتویات داخل پوشه کلیپ‌های موجود در پوشه‌ی Result را ایجاد کنید.

تحقیق و پژوهش:

در مورد انواع Keyframe و کاربرد آنها در Premiere تحقیق کنید.

پروژه

۱. فیلمی را که در مراحل قبل Capture کردید و پس از آن اضافه‌های هر بخش را نیز حذف نمودید، در این مرحله طبق فیلمنامه در خط تدوین قرار داده و در بین آنها از Transition دلخواه خود استفاده نمایید. البته به این نکته توجه کنید که اگر روی بخش‌هایی از فیلمتان احتمالا می‌خواهید عملیاتی چون جلوه‌های ویژه، جلوه‌های حرکتی یا عملیات ترکیب تصاویر را انجام دهید، منتظر باشید تا در فصل‌های آینده این مطالب را به شما آموزش داده و سپس خط تدوین خود را چیده و Transition های دلخواه را در مرحله‌ی پایانی در بین آنها قرار دهید.
۲. در ادامه‌ی روند تکمیل پروژه تان مجدداً فایل پروژه خود را باز کرده و کلیپ‌هایی از پروژه را که نیاز به اعمال جلوه ویژه دارند، جلوه‌گذاری نمایید.