

واژه‌نامه

معنی	علامت اختصاری	لغت
A		
صوتی – شنوایی	A	Audio
صوتی تصویری	AV	Audio Video
خودکار – اتوماتیک	A	Automatic
کنترل خودکار فرکانس	AFC	Automatic Frequency Control
کنترل خودکار بهره	AGC	Automatic Gain Control
B		
وزنه تعادل – وسیله تعادل		Ballast
لامپ تنظیم کننده جریان		Ballast tube
اشعه – دسته اشعه		Beam
محدود کننده جریان اشعه. معادل آلمانی این کلمات strahlstrom Begren zung است و به اختصار به SB نشان داده می شود.	SB	Beam Current Limit
سطح سیاهی		Black Level
جای نوشته – سفیدی		Blank
سطح سفیدی		Blank Level
روشنایی		Brightness
C		
هر چیزی به شکل آشار – سری قرار دادن – اتصال پی در پی		Cas Cade
محکم نمودن – متصل نمودن – مسدود کردن		Clamping
رنگ		Color =Colour
نوار رنگی		Color Bar
کُشنده رنگ – مسدود کننده رنگ		Color Killer
خلوص رنگ		Color Purity
معمول – نرمال – عمومی – مشترک		Common
زمین مشترک		Common Gnd
شاسی عمومی متراکم	CUC	Compact Universal Chassis
نیمه هادی اکسید فلز مکمل	CMOS	Complementary Metal Oxide Semiconductor
مخالفت – مغایرت با عوامل مجاور – تمایز (در تلویزیون نسبت سیاهی به سفیدی تصویر)		Contrast

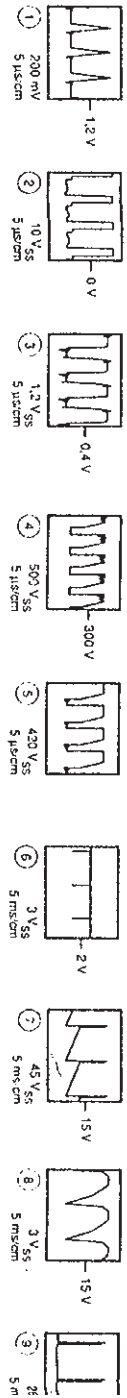
معنی	علامت اختصاری	لغت
همگرایی		Convergence
تصحیح - اصلاح		Correction
بلور - کریستال		Crystal
قطع - قطع شده - مجزا		Cut off
D		
تضعیف کننده - خفه کننده		Damper
داده - معلومات	D	Data
مثلث - دلتا - سه گوشه	Δ	Delta
از حالت مغناطیس درآوردن		Degaussing
جزء - پاره - قسمت	div	Division
نقطه - نقطه گذاری		Dot
محل نقطه - مرکز نقطه	DP	Dot Point
دینامیکی - حرکتی - مکانیک حرکت		Dynamic = Dynamical
E		
شرق غرب	EW	East West
اقتصادی	ECO	Economical
تفنگ الکترونی		Electron Gun
اروپایی	Euro	European
صوت و تصویر اروپایی	Euro AV	European Audio Video
زیادی - اضافی - اضافه	E	Extra
ولتاژ فوق العاده زیاد	EHV	Extra High Voltage
F		
این کلمه آلمانی و به مفهوم رنگ است.	F	Farb
رنگ و RGB در تلویزیون		Farb / RGB
اثر برگشتی - بازخورد - پس خور		Feedback
مسطح - تخت - هموار		Flat
نقشه محاسبه		Flow chart
برگشتی	FB	Fly Back
ژنراتور برگشتی - مولد برگشتی	FBG	Fly Back Generator
ترانسفورماتور برگشتی	FBT	Fly Back Transformer
کانون - کانونی کردن - متمرکز کردن	FOC	Focus

معنی	علامت اختصاری	لغت
ورقه - ورقه نازک فلزی - صفحه		Foil
		G
شکاف - جای خالی - فاصله		Gap
سبز	G	Green
شبکه	G	Grid
		H
نوعی محفظه برای آی‌سی‌های قدرت با ۷ پایه		Hepta watt
بلند - زیاد	H	High
افقی	H	Horizontal
		I
ردیفی - در خط - (نوعی لامپ تصویر در تلویزیون)		In Line
عایق - جدا کردن - عایق‌دار کردن		Insulation
		L
خطی		Linear
		M
نیمه‌هادی اکسید فلز	MOS	Metal Oxide Semiconductor
پیشوندی به معنی خیلی ریز و در برق به مفهوم یک میلیونیم (10^{-6}) است.		Micro
ریز کنترل‌کننده		Micro Controller
ریزپردازنده		Micro Processor
مدل - نمونه - طرح - نقشه کوچک		Module
خاموش - بی صدا - ساکت		Mute
		N
صدا - سروصدا - پارازیت	N	Noise
غیر خطی		Non Liniarity
گلوگاه - باریکه - گردن		Neck

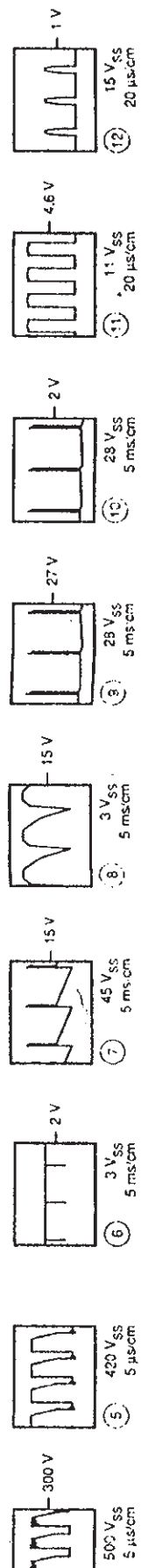
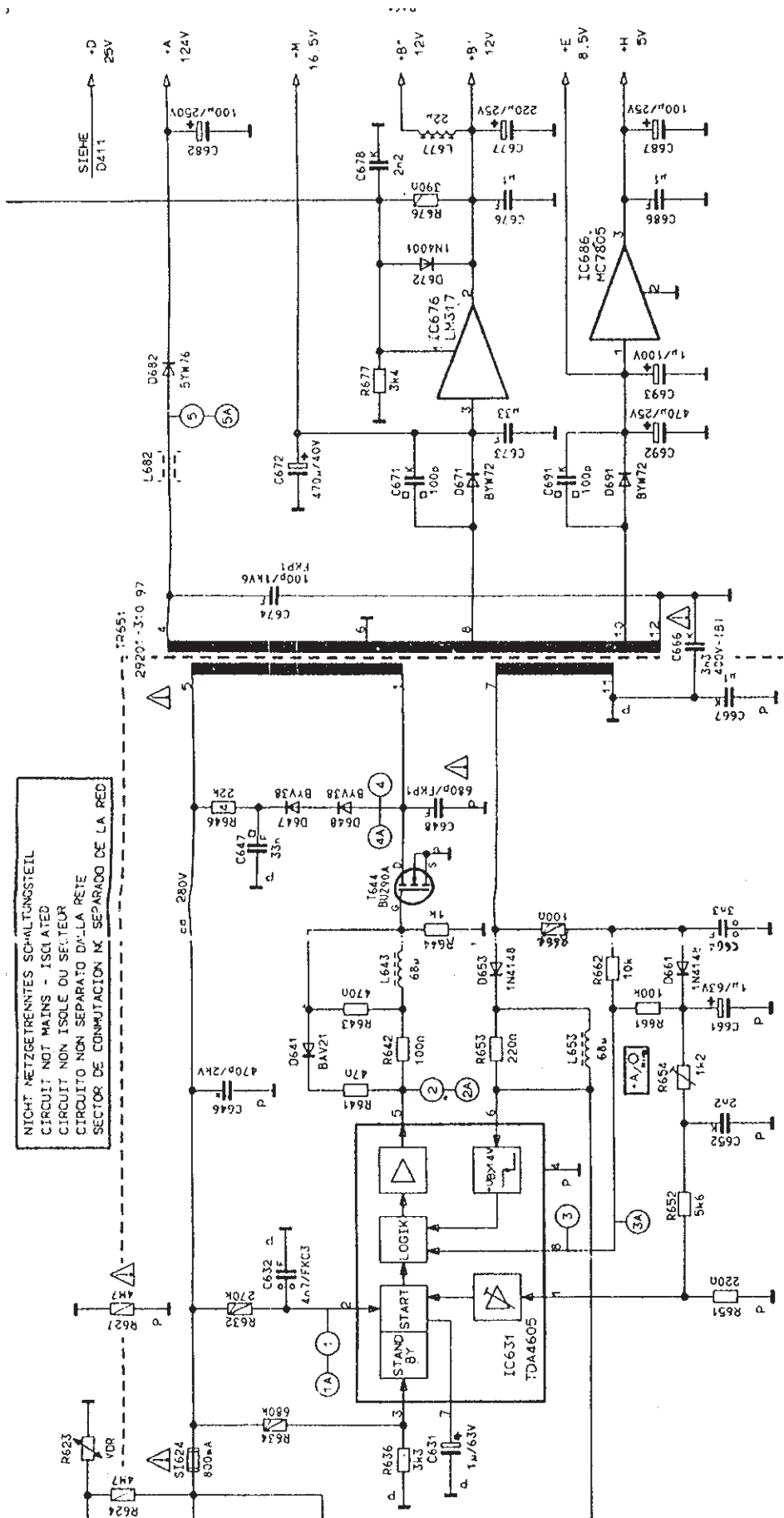
معنی	علامت اختصاری	لغت
O		
واحد نمایش روی صفحه	OSD	On Screen Display
شرق غرب	OW	Ost West
OST لغت آلمانی و معادل EAST است.		
P		
قله – نوک – حداکثر	P	Peak
قله تا قله – نوک به نوک	PP	Peak To Peak
ماده فسفری – فسفر – ماده نورانی – جسم شب تاب		Phosphor
فسفر سانس – تابندگی فسفری – روشنایی – فسفر اندود کردن		Phosphorescence
بالشتکی		Pincushion
خطای بالشتکی در تلویزیون		Pincushion Fault
لوله یا میله رابط بین دو چیز		Probe
درجه خلوص و صافی – صافی		Purity
R		
فرکانس رادیویی	RF	Radio Frequency
S		
شبکه پرده	SG	Screen Grid
خود همگرایی		Self Convergence
پالس ساعت سری	SCL	Serial clock
داده سری	SDA	Serial Data
سایه		Shadow
ماسک مشبک – صفحه سوراخ دار در جلوی لامپ تصویر تلویزیون		Shadow Mask
پوشش – محافظ – ماسک – محفظه		Shield
لامپ موازی		Shunt tube
دوشاخه – بوش – حفره های اتصال		Socket
جرقه – برق		Spark
فضای بین دو قسمت برای جرقه – طولی که جرقه می تواند از آن بگذرد.		Spark Gap
لکه – خال – نقطه – نقطه نوری		Spot
کُشنده نقطه		Spot Killer
آماده بودن – آماده به کار		Stand by

معنی	علامت اختصاری	لغت
ساکن - متوقف - ایستاده - استاتیک	SSC	Static = Statical
پالس‌های ترکیبی از پالس‌های افقی و عمودی در تلویزیون		Super Sand Castel
کلید - اتصال‌دادن		Switch
ولتاژ کلیدی انطباق، معادل آلمانی این کلمات Schaltspg Koinz است و به اختصار به صورت Koin نوشته می‌شود.		Switching Volt Coincidence
جدا کننده پالس‌های همزمانی		Sync Separator
واسطه - مبدل - مبدل مغناطیسی	UJT	T Trans ducer
نوعی لامپ تصویر است که با یک تفنگ الکترونی سه نوع شعاع الکترونی درست می‌شود.		Trinitron
ترانزیستور تک پیوندی		U Unijunction Transistor
عمودی - قائم	V	V Vertical
یوک - سیم‌پیچی در روی گردن لامپ تصویر		Y Yoke

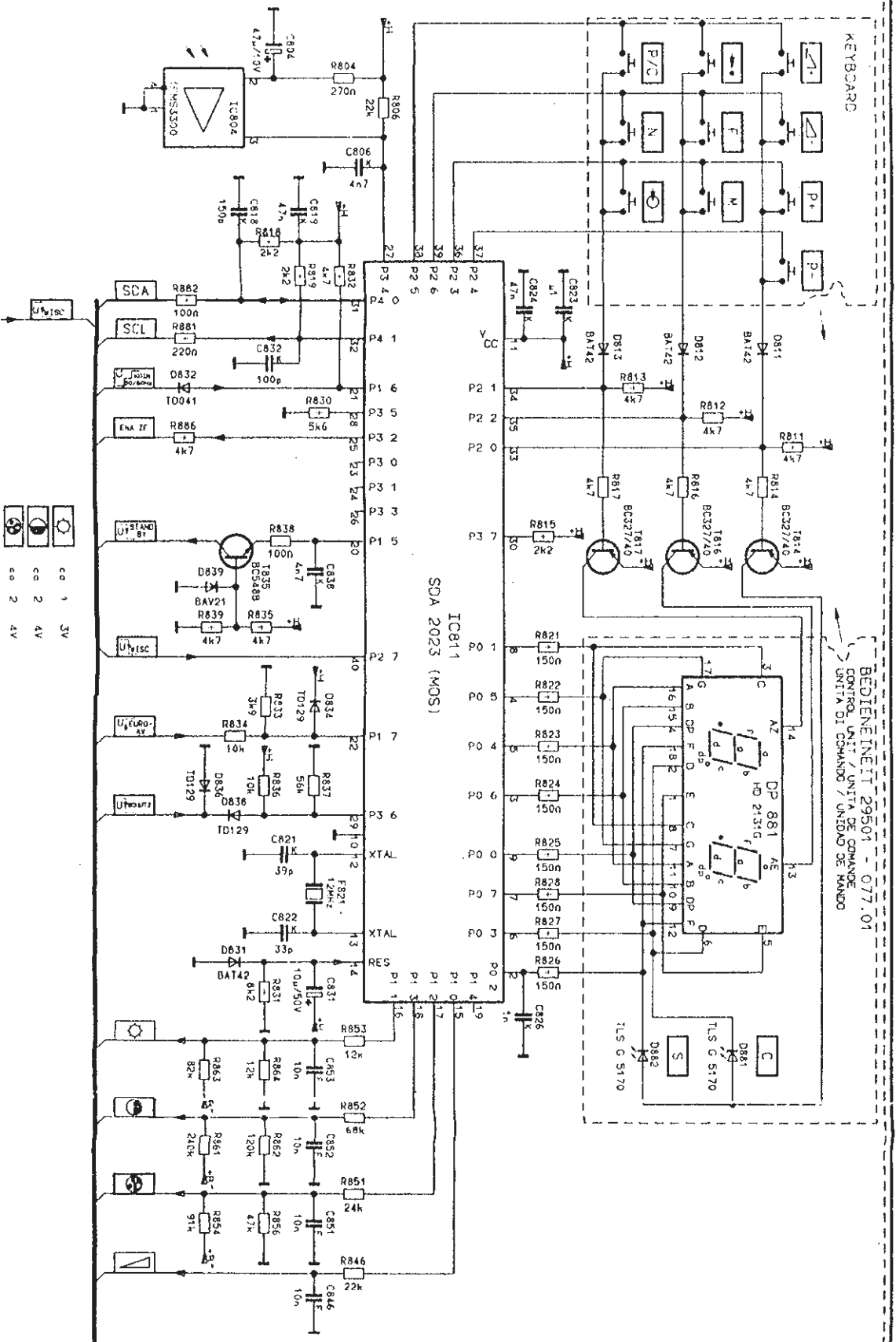
۱۴۰

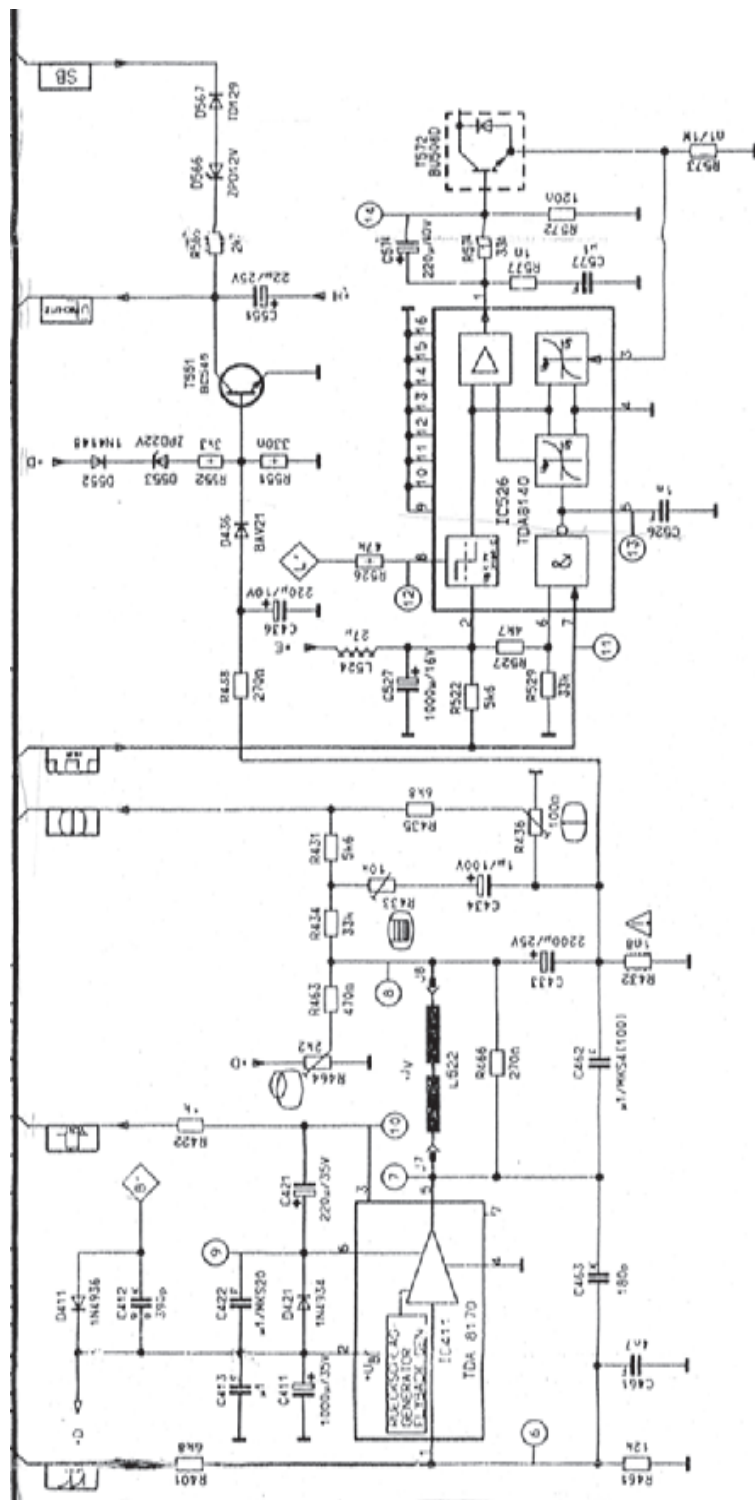


نقشه مدار منبع تغذیه



نقشه‌ی مدار واحد کنترل

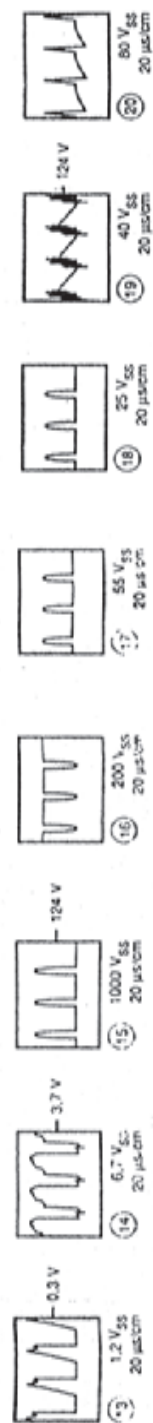




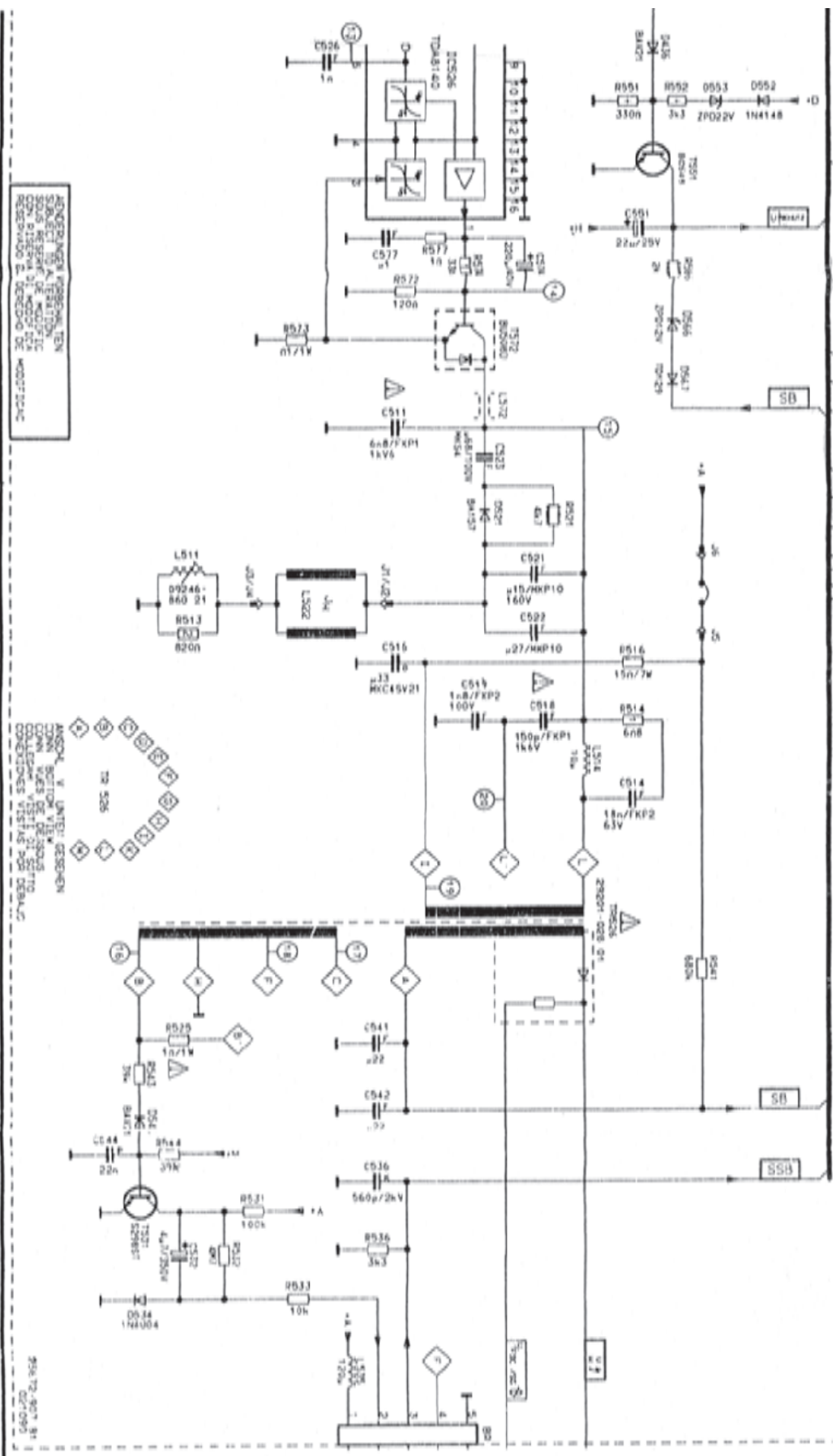
GRUNDIG CUC 4400

CHASSIS - PLATTE 29701 - 058 77

ÄNDERUNGEN VORBEHALTEN
SUBJECT TO ALTERATION
SOLUS RESERVE DE MODIFICAC
CON RISERVA DI MODIFICA
RESERVADO E DERECHO DE MODIFICAC



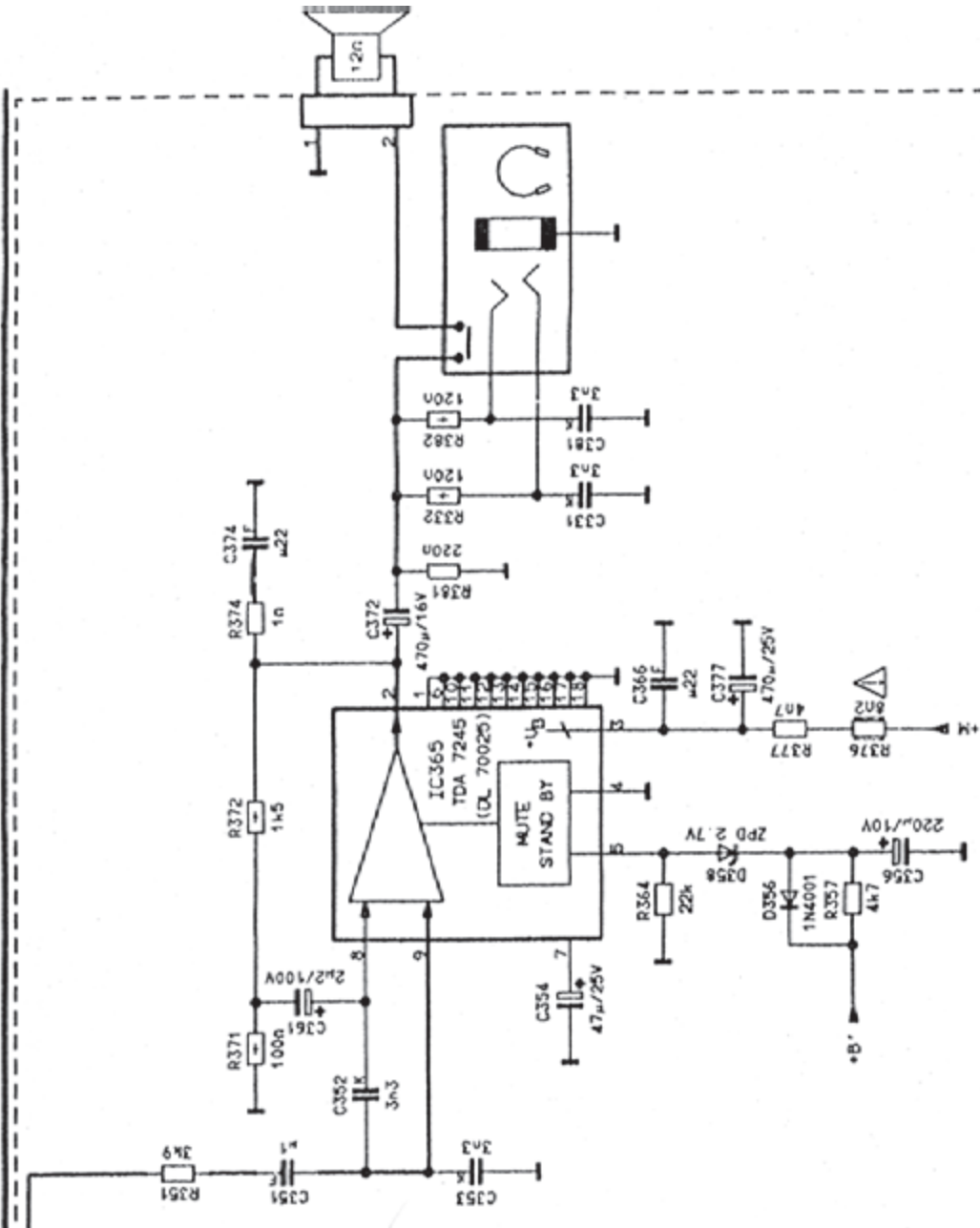
نقشه‌ی مدار خروجی افقی



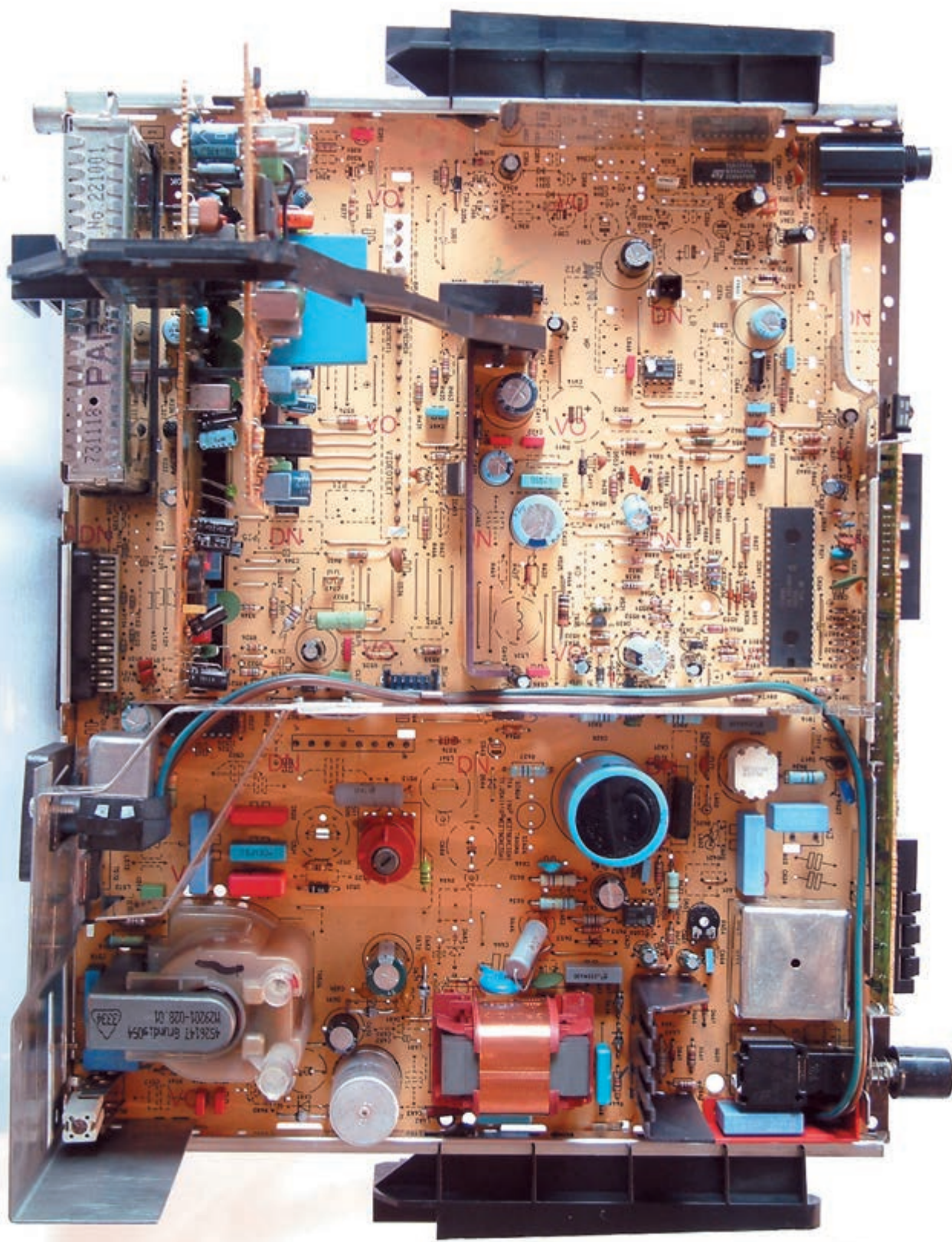


GRUNDIG

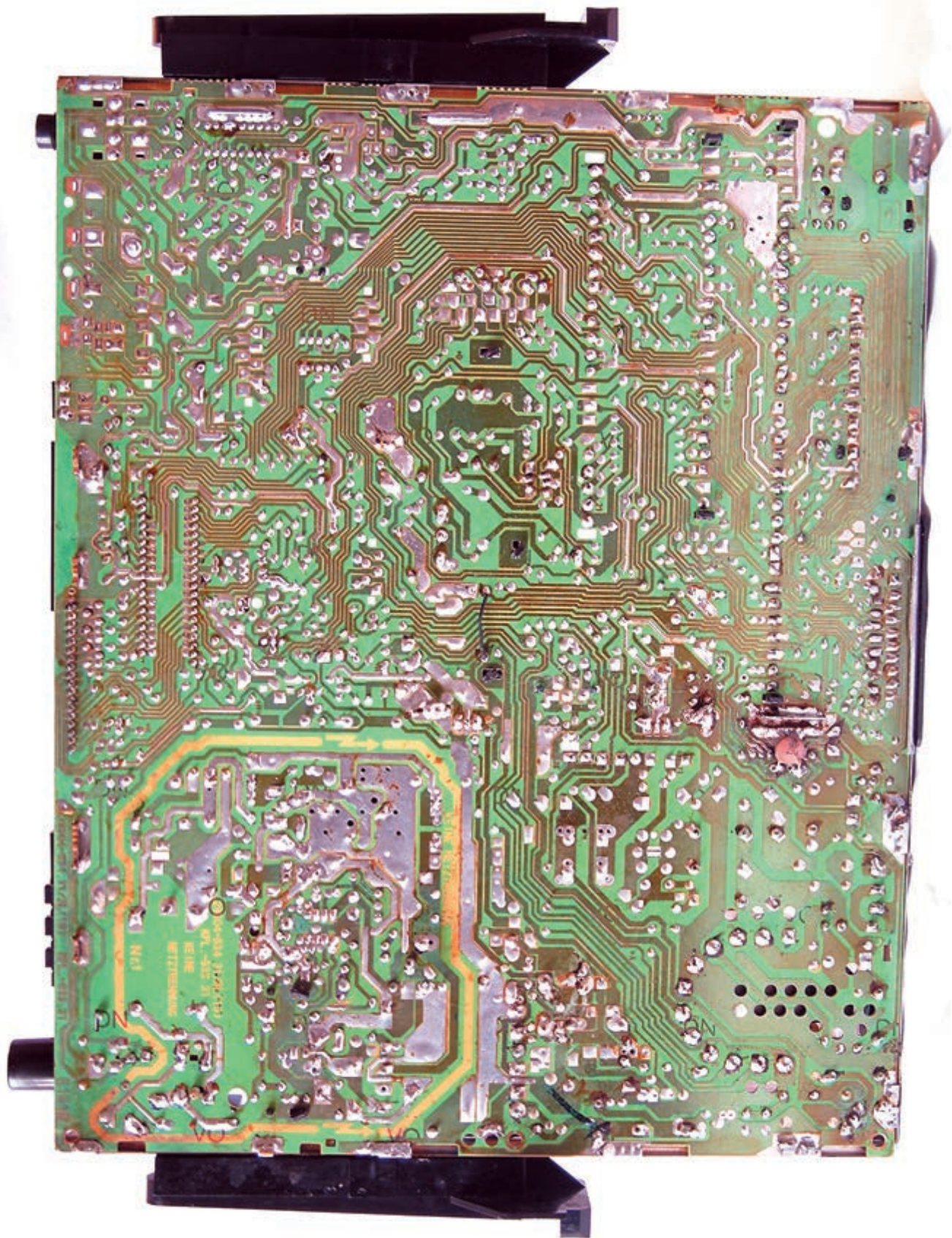
(8152-050-0188)
12 SYSTEM (14" & 15")
PAL/SECAM (BG & DK) NTSC 4.43 (50/60) H



بُرد قطعات روی شاسی اصلی



بُرد مدار چاپی شاسی اصلی



فهرست منابع و مآخذ

۱- Basic Television And Video System by Bernard Grob

۲- نشریات واحد آموزش شرکت خدمات پارس

۳- مبانی و تعمیرات تلویزیون رنگی، مؤلف عزیزاله آزاد

۴- تلویزیون‌های رنگی جدید پارس، مؤلف مرتضی میرزاخانی

