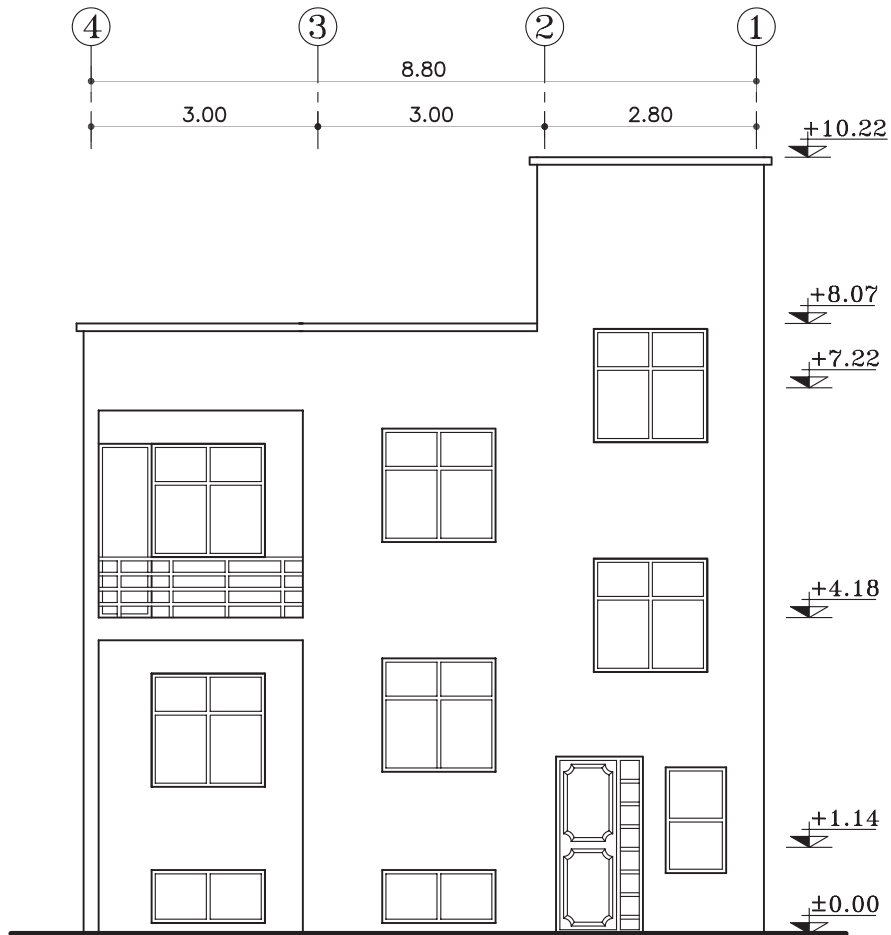


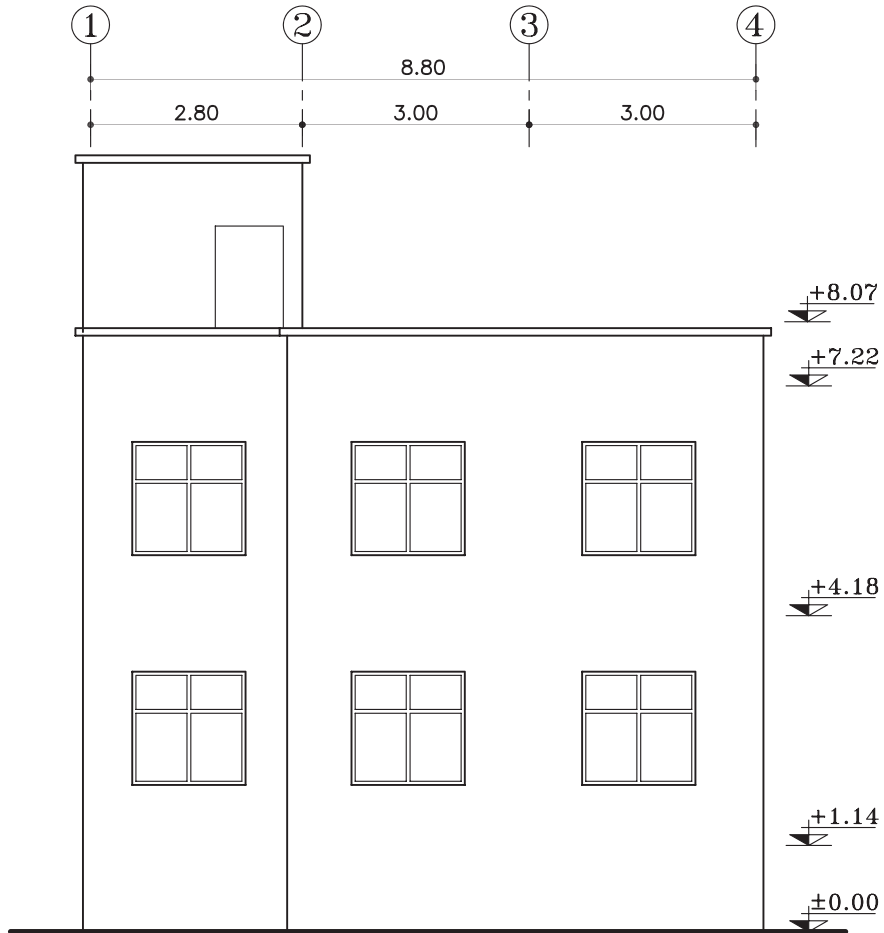
پلان طبقات

مقیاس ۱:۱۰۰



نمای شمالی

مقیاس ۱:۱۰۰



نمای جنوبی
مقیاس ۱:۱۰۰



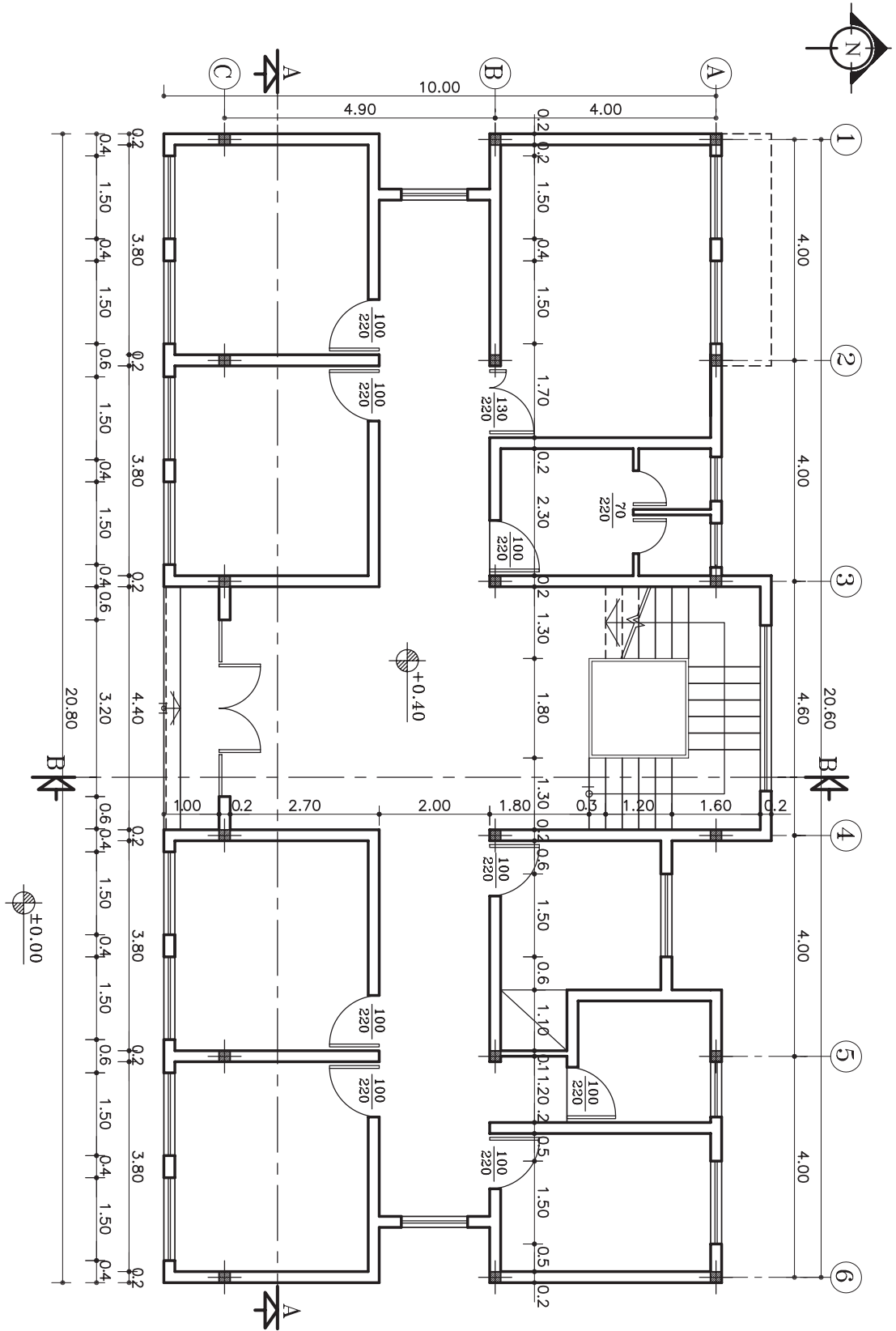
تمرین کارگاهی ۵: شکل ۴۱-۵ و شکل ۴۲-۵ پلان‌های ساختمان اداری در دو طبقه، که دارای مشخصات زیر است.

مشخصات نقشه:

- کُدارتفاعی در طبقه ی اوّل ۴۰ سانتی متر
- کُدارتفاعی در طبقه ی دوّم ۴۰۰ سانتی متر
- ارتفاع کف تا کف در طبقات ۳۶۰ سانتی متر
- ارتفاع کف تا کف اتاقک خرپشته ۲۶۰ سانتی متر
- ضخامت سقف ۵۰ سانتی متر
- ضخامت پاگرد ۲۵ سانتی متر
- ضخامت قرنیز ۵ سانتی متر
- دست انداز پشت بام ۸۰ سانتی متر
- دست انداز خرپشته ۵۰ سانتی متر
- دست انداز پنجره (O.K.B) ۸۰ سانتی متر
- ارتفاع پنجره‌ها ۱۵۰ سانتی متر
- ارتفاع درها ۲۲۰ سانتی متر

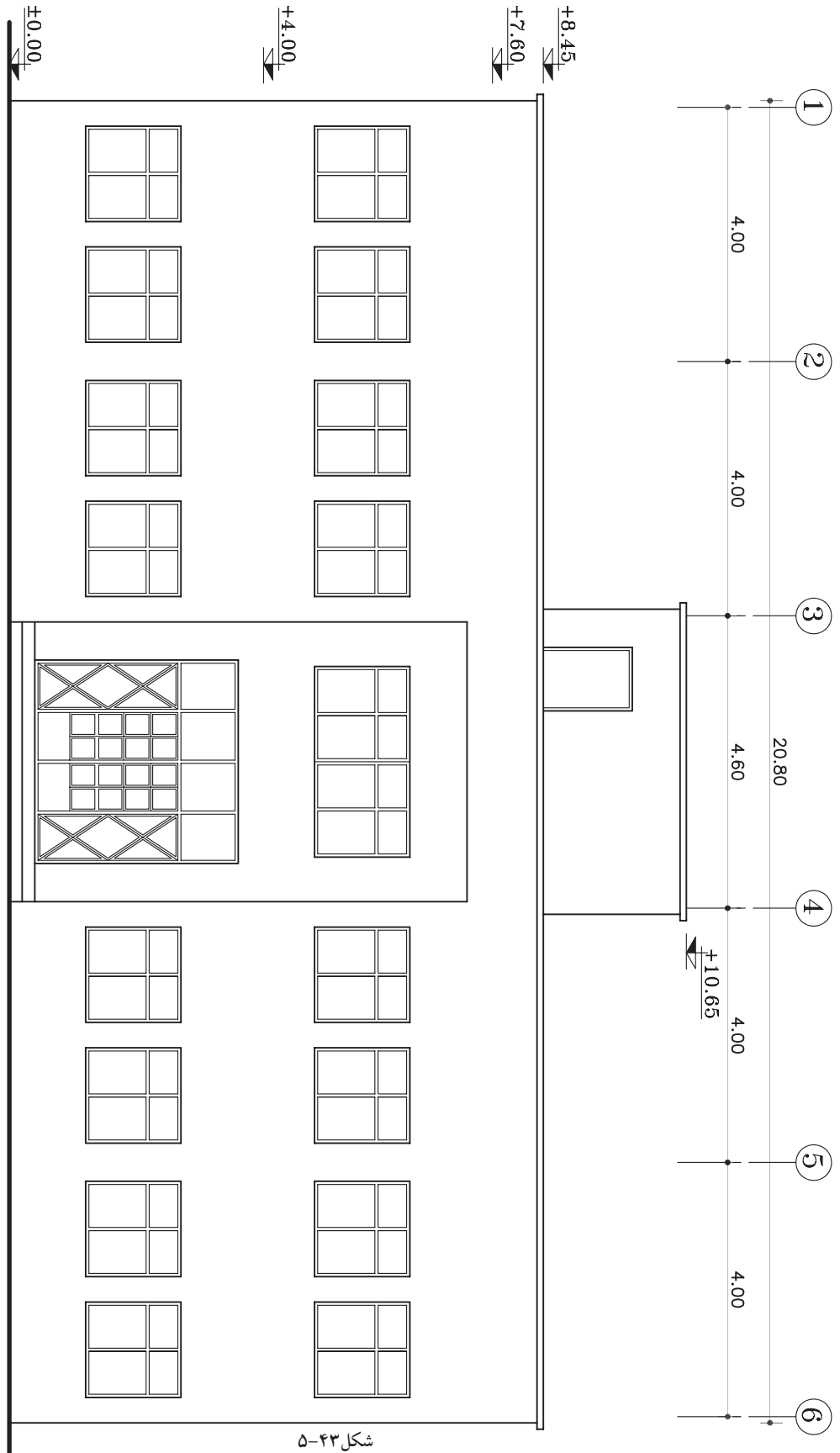
مطلوب است: ۱- ترسیم نمای شمالی با مقیاس $\frac{1}{100}$

۲- ترسیم نمای جنوبی با مقیاس $\frac{1}{100}$



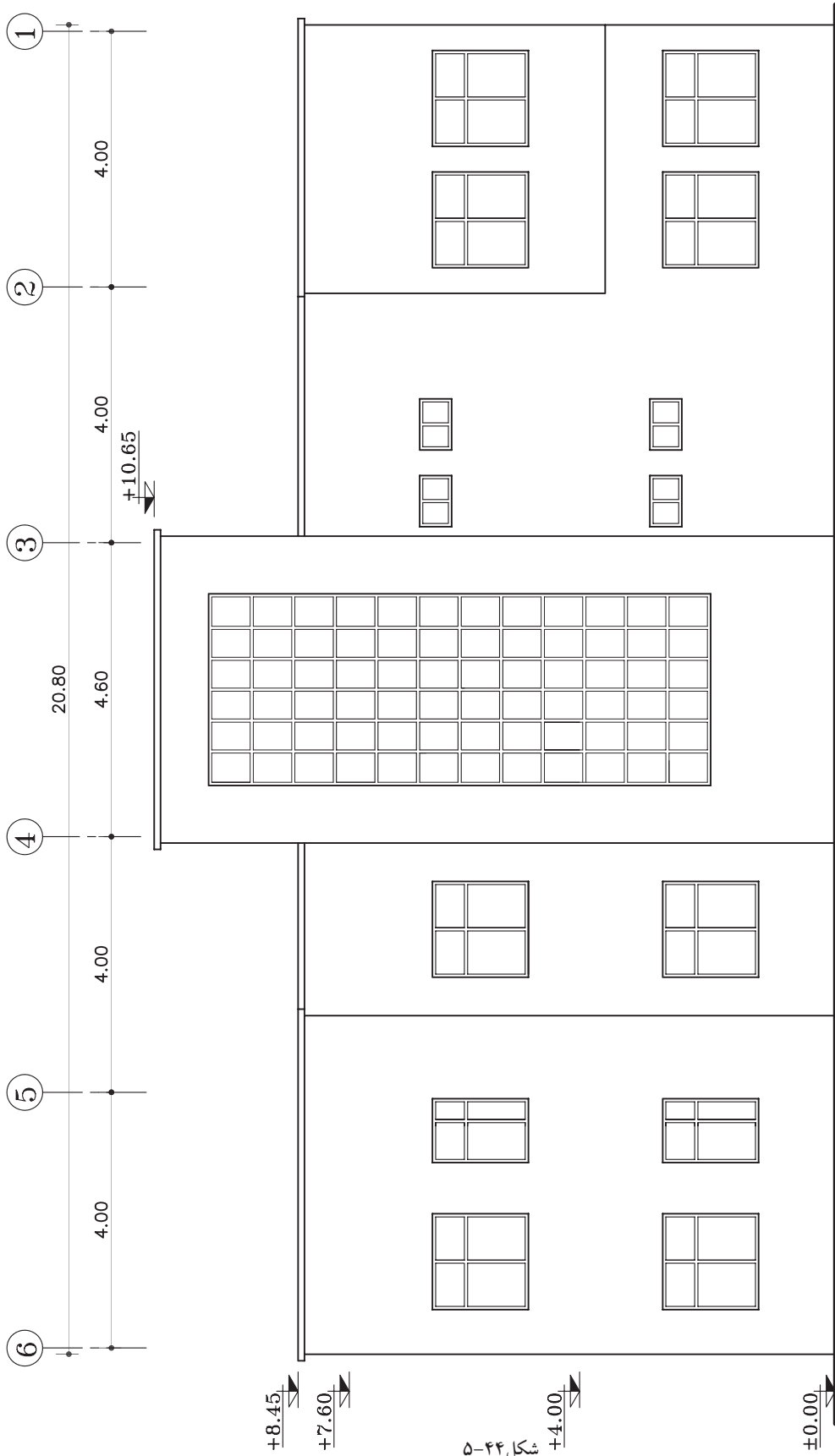
پلان طبقه اول
مقیاس ۱:۱۰۰

شکل ۴۱-۵



شکل ۴۳-۵

نمای جنوبی
مقیاس ۱:۱۰۰



نمای شمالی
مقیاس ۱:۱۰۰

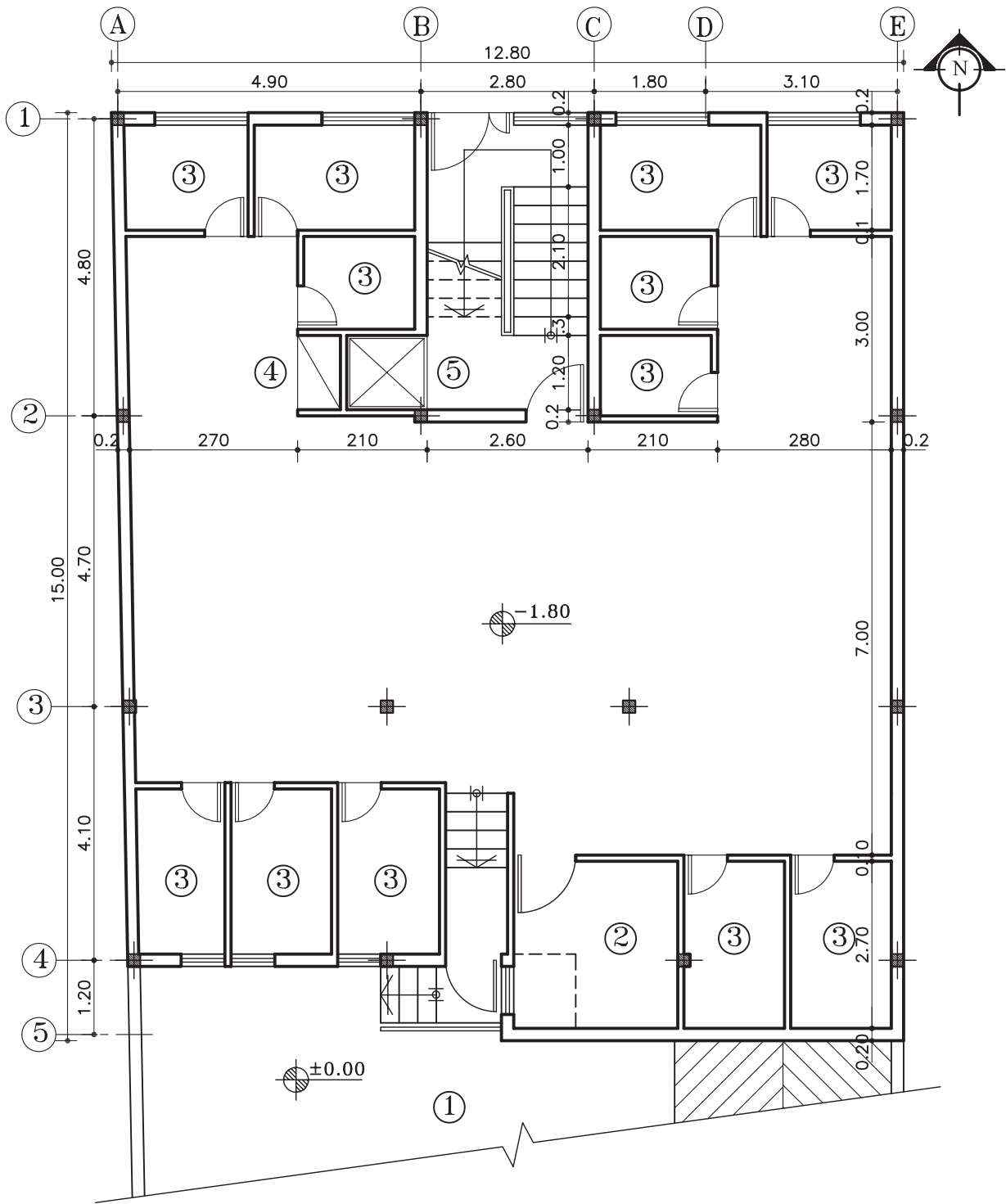


تمرین کارگاهی ۶: شکل های ۴۵-۵ و ۴۶-۵ و ۴۷-۵ پلان های ساختمان مسکونی دو واحدی درشش طبقه شامل: (زیرزمین، پارکینگ و چهار طبقه مسکونی) که دارای مشخصات زیر است.

مشخصات نقشه:

- کُدارتفاعی در زیرزمین ۱۸۰- سانتی متر
- کُدارتفاعی پارکینگ ۸۰+ سانتی متر
- کُدارتفاعی در طبقه ی اول ۳۳۰+ سانتی متر
- ارتفاع کف تا کف در طبقات ۳۰۰ سانتی متر
- ارتفاع کف تا کف اتاقک خریشته ۲۸۰ سانتی متر
- ضخامت سقف ۳۰ سانتی متر
- ضخامت قرنیز ۵ سانتی متر
- دست انداز پشت بام ۸۰ سانتی متر
- دست انداز خریشته ۵۰ سانتی متر
- دست انداز پنجره ی اتاق ها (O.K.B) ۸۰ سانتی متر
- دست انداز پنجره ی سرویس (O.K.B) ۱۸۰ سانتی متر
- ارتفاع پنجره ها ۱۵۰ سانتی متر
- ارتفاع پنجره های سرویس ۶۰ سانتی متر
- ارتفاع درهای اتاق ها ۲۲۰ سانتی متر و عرض آن ۱۰۰ سانتی متر است.
- ارتفاع درهای سرویس و انباری ها ۲۰۰ سانتی متر و عرض آن ۷۰ سانتی متر است.
- ارتفاع سقف کاذب ۵۰ سانتی متر

- مطلوب است: ۱- ترسیم نمای شمالی با مقیاس $\frac{1}{100}$
- ۲- ترسیم نمای جنوبی با مقیاس $\frac{1}{100}$



پلان زیرزمین

مقیاس ۱:۱۰۰

شکل ۴۵-۵

- ۱- حیاط
- ۲- موتورخانه
- ۳- انباری
- ۴- انبار وسایل نظافت
- ۵- آسانسور