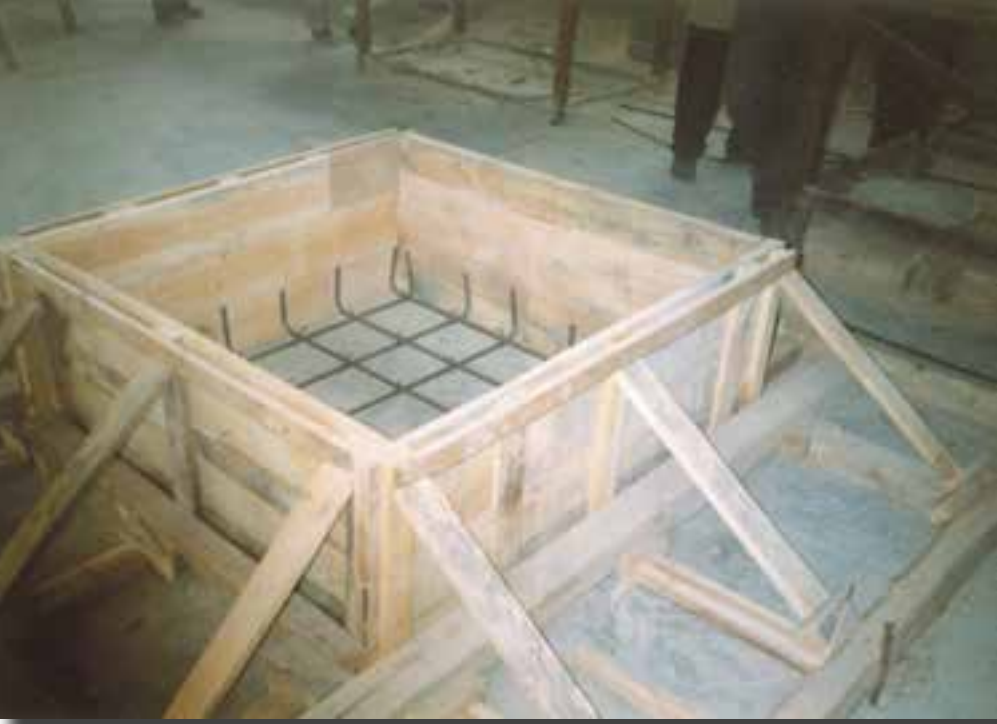


فصل چهارم - پی های منفرد بتنی



۱. پی را تعریف کنید.



۲. آرماتورگذاری پی‌های منفرد را توضیح دهید.



۳. انواع مصالح قالب‌بندی پی بتنی را نام برده و توضیح دهید.



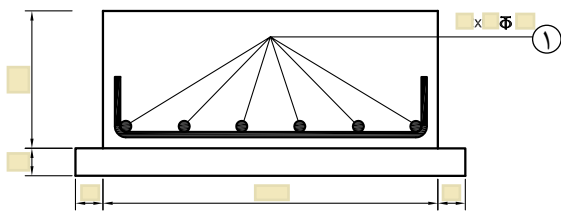


۴. تمرین شماره ۱۰.
اجرای قالب بندی و آرماتورگذاری پی منفرد (بدون شناژ)

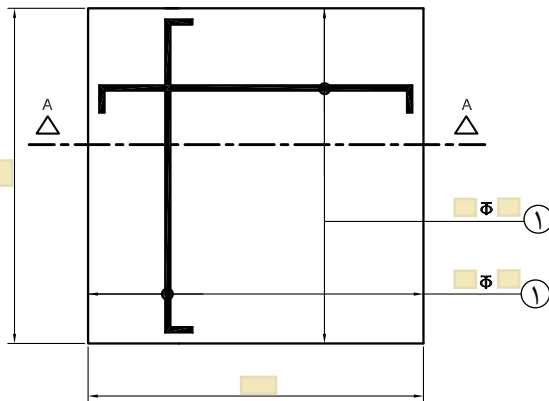
۴-۱. اهداف و کاربرد:

۴-۲. وسایل مورد نیاز:

۴-۳. ضمن تکمیل تصاویر و جدول زیر ، مراحل اجرای کار را توضیح دهید.



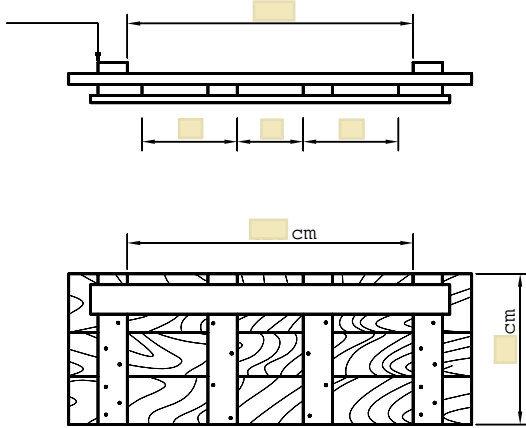
SECTION A-A



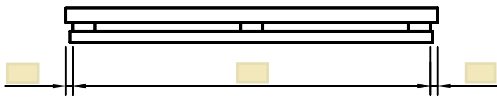
PLAN



POS ① ϕ



TYPE 1 N=



TYPE 2 N=

Position پزیسیون	N تعداد	Φ قطر	M جرم یک متر kg/ml	Length طول m	Total-L طول کل m	Total جرم کل kg
۱						

۴-۴. نکات ایمنی اجرای کار:

۴-۵. مشکلات اجرای کار و نحوه‌ی حل آن:

۴-۶. ملاک جهت تشخیص اجرای بی نقص کار:

۴-۷. وظایف نفرات گروه را چگونه تقسیم بندی می‌نمایید.

۴-۸. ارزشیابی:

ردیف	شرح	نمره کل	نمره کسب شده	ملاحظات
۱	لباس کار مرتب و تمیز	یک		
۲	مرتب و نظیف بودن محل کار	یک		
۳	رعایت نظم در کارگاه	دو		
۴	توجه به نکات ایمنی در کارگاه	یک		
۵	علاقه به کار از طریق پرسش، توجه و پیشنهادات و ...	یک		
۶	استفاده صحیح از ابزار و وسایل کار	دو		
۷	دقت و صحت انجام کار در فرصت داده شده	شش		
۸	میزان مشارکت و تعامل در گروه کاری	یک		
۹	تنظیم و ارائه‌ی به موقع گزارش کار	پنج		
۱۰	فعالیت های امتیازی و فوق برنامه	دو		
۱۱	جمع نمرات	بیست و دو		

۵. شناژ رابط پی‌های منفرد را با رسم شکل توضیح دهید.



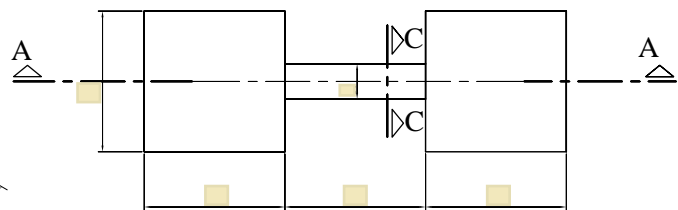
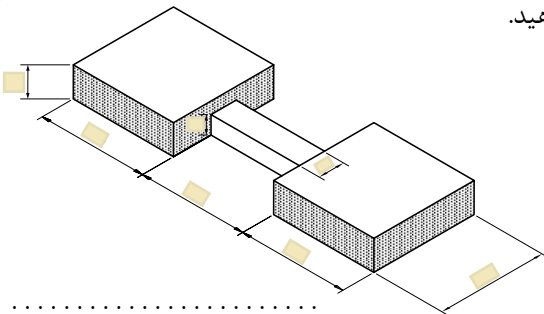
۶. تمرین شماره ۱۱.
اجرای قالب‌بندی و آرماتورگذاری مجموعه‌ی دو پی منفرد بتنی و شناژ رابط



۱-۶. اهداف و کاربرد:

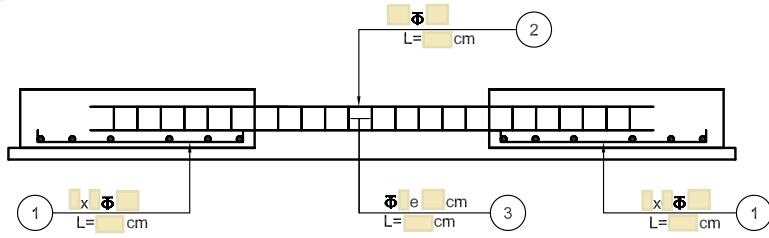
۲-۶. وسایل مورد نیاز:

۳-۶. ضمن تکمیل تصاویر و جدول زیر، مراحل اجرای کار را توضیح دهید.

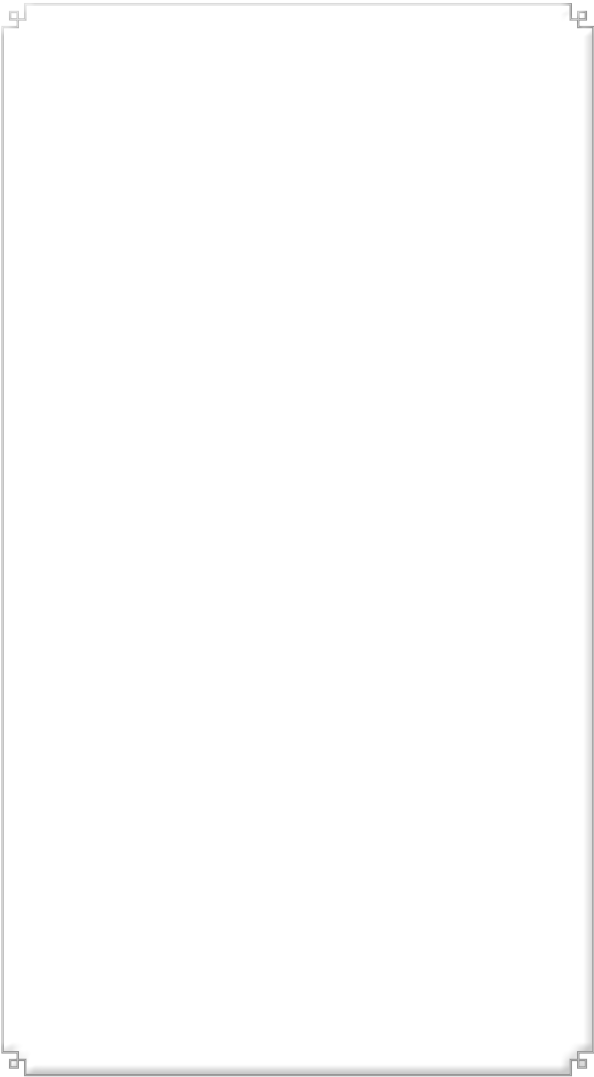
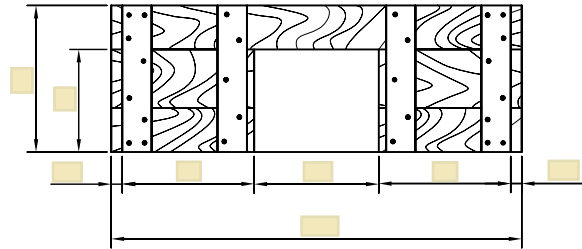
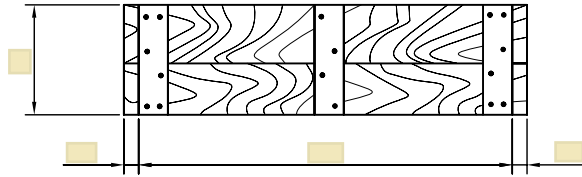
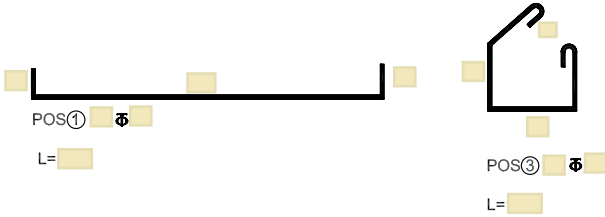


.....

.....



SECTION A-A



Position پزیسیون	N تعداد	Φ قطر	M جرم یک متر kg/ml	Length طول m	Total-L طول کل m	Total جرم کل kg
۱						
۲						
۳						
جمع کل:						

۴-۶. نکات ایمنی اجرای کار:

۵-۶. مشکلات اجرای کار و نحوه‌ی حل آن:

۶-۶. برای تشخیص اجرای بی نقص کار چه ملاک‌هایی وجود دارد؟

۷-۶. وظایف نفرات گروه را چگونه تقسیم بندی می‌نمایید.

۸-۶. ارزشیابی:

ردیف	شرح	نمره کل	نمره کسب شده	ملاحظات
۱	لباس کار مرتب و تمیز	یک		
۲	مرتب و نظیف بودن محل کار	یک		
۳	رعایت نظم در کارگاه	دو		
۴	توجه به نکات ایمنی در کارگاه	یک		
۵	علاقه به کار از طریق پرسش، توجه و پیشنهادات و ...	یک		
۶	استفاده صحیح از ابزار و وسایل کار	دو		
۷	دقت و صحت انجام کار در فرصت داده شده	شش		
۸	میزان مشارکت و تعامل در گروه کاری	یک		
۹	تنظیم و ارائه‌ی به موقع گزارش کار	پنج		
۱۰	فعالیت‌های امتیازی و فوق برنامه	دو		
۱۱	جمع نمرات	بیست و دو		