

فصل ۴

چیدمان مبلمان

اهداف رفتاری:

- از فراگیرنده انتظار می‌رود که در پایان این واحد کار:
- ۱- نقشه مبلمان فضاهای مختلف ساختمانی را رسم کند.
 - ۲- چیدمان مبلمان در پلان فضای مسکونی با توجه اصل صرفه‌جویی و استفاده بهینه از فضای موجود را رسم کند.
 - ۳- چیدمان مبلمان در و پلان فضای اداری را رسم کند.

جمع	ساعت عملی	ساعت نظری
۸	۶	۲

۴-۱- فضاهای مختلف ساختمان و اصول ترسیم پلان‌ها، نماها، برش‌ها و جزئیات اجرایی آن‌ها.

انسان باید فضا را برای مقاصد و عملکردهای متفاوت انتخاب و محدود کند. لذا اولین قدم به وجود آوردن فضا با هویتی است که با عملکرد مورد نیاز فضاهای مختلف متناسب باشد. یعنی فضای مطلوب باید با هویت باشد و با علامت‌های ماندگار مشخص شود و از حد و مرز مشخص و قابل درکی برخوردار باشد.

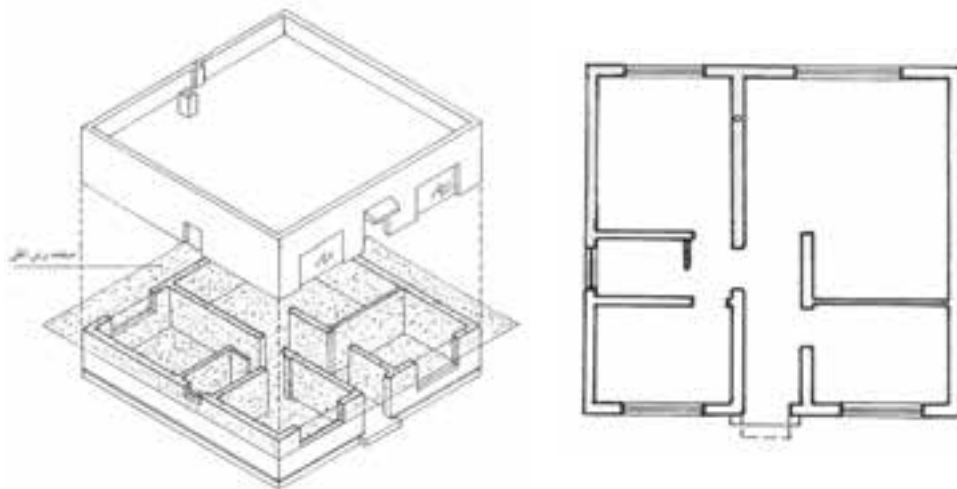
فضاها باید با مقیاس و اندازه‌های انسان و اشیای مورد نیاز هر بخش از فضا متناسب باشد. طراحی فضاهای مختلف باید به گونه‌ای باشد که برای انسان اطمینان خاطر ایجاد کند، ضمناً لازم است شرایط آب و هوا و اقلیم و فرهنگ نیز در نظر گرفته شود.

اصلی‌ترین رابطه بین فضاهای مختلف در واحد مسکونی ارتباط مناسب بین فضاهای مختلف است، یعنی رفت و آمد مستقیم و به سهولت انجام پذیرد و اشیاء و لوازم داخلی فضا مانع رفت و آمد افراد نشوند و ترافیک ایجاد نکنند. چیدمان مبلمان باید طوری باشد که مانع فعالیت افراد در فضای مسکونی نشود. همچنین اندازه دسترسی به طبقات در استاندارد مبلمان پیش‌بینی شده باشد. مهم‌ترین فضاهای مختلف در واحد مسکونی عبارت‌اند از:

- ۱- فضای نشیمن و پذیرایی
- ۲- فضای آشپزخانه
- ۳- فضای خواب
- ۴- فضای عمومی یک هال
- ۵- سرویس بهداشتی

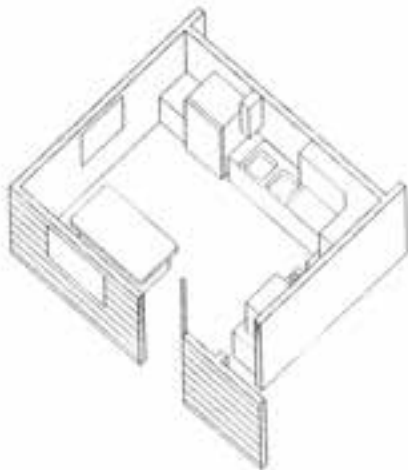
پلان: برای نشان دادن فضاهای مختلف نیاز به ترسیم پلان است. برای نشان دادن فضاهای مختلف مسکونی لازم است با یک سطح برش فرضی به ارتفاع حداقل یک متر تمام دیوارهای واحد مسکونی را برش بزنید و ضخامت دیوار و پنجره و درها و نمای بالای مبلمان و کمد‌های دیواری و کابینت آشپزخانه و کتابخانه و کلیه ملزومات داخل فضاها را رسم کنید.

ترسیم پلان ساختمان: همان‌طور که گفته شد، ساختمان را با یک سطح افقی فرضی برش می‌دهیم و ضخامت دیوارها، پنجره‌ها و درها را رسم می‌کنیم. سپس، ضخامت دیوارها را با هاشور ۴۵ درجه و نمای بالای مبلمان داخل آن را با چیدمان مشخص می‌کنیم (شکل ۴-۱).

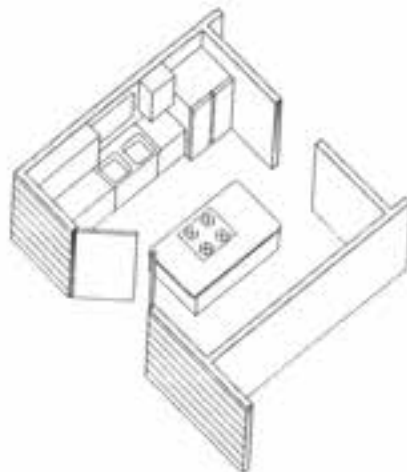


شکل (۴-۱)

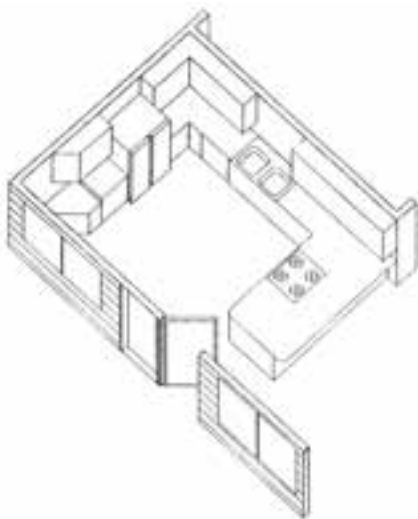
برای مشخص شدن داخل فضاهای داخلی ساختمان مسکونی نیز می‌توانید در تصویر مجسم مقطع پلان اتاق‌ها، چیدمان مبلمان و کابینت آشپزخانه و اتاق‌های نشیمن و ... را ترسیم کنید. تصویر مجسم پلان اتاق‌های آشپزخانه شکل‌های (۴-۲ تا ۴-۵)



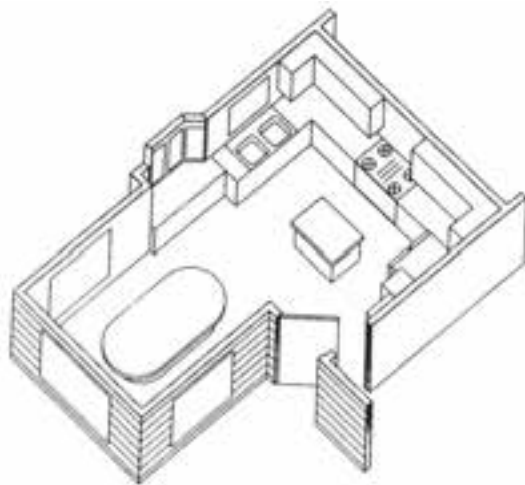
شکل (۴-۲) لی آت یا چیدمان داخل آشپزخانه



شکل (۴-۳) ترافیک یا رفت و آمد داخل آشپزخانه



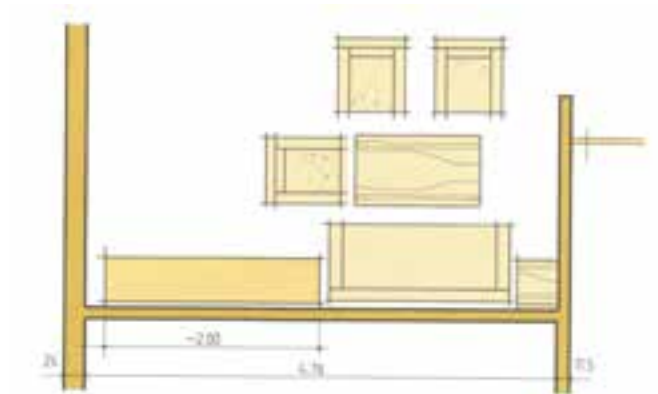
شکل (۴-۴) ارتباط پا راه خروجی از آشپزخانه به خارج از آن



شکل (۴-۵) ارتباط راه خروجی با فضاهای داخلی

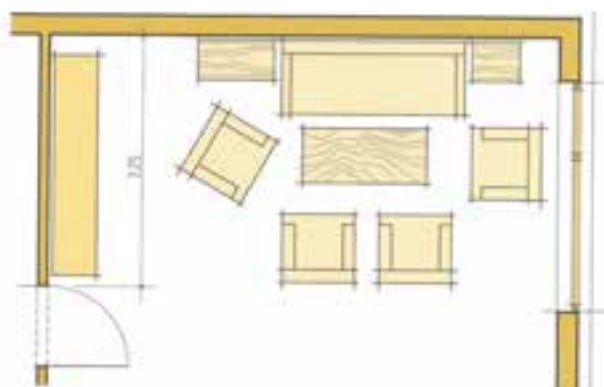
ترسیم پلان اتاق‌های نشیمن با چیدمان مبلمان گوشه‌های گرم و کابینت‌های اتاق پذیرایی مبیل و کابینت کناره پنجره اتاق نشیمن در شکل‌های ۴-۶ تا ۴-۸

شکل (۴-۶) پلان اتاق نشیمن با چیدمان بیشتر و ترکیب جدید و در ورودی و پنجره

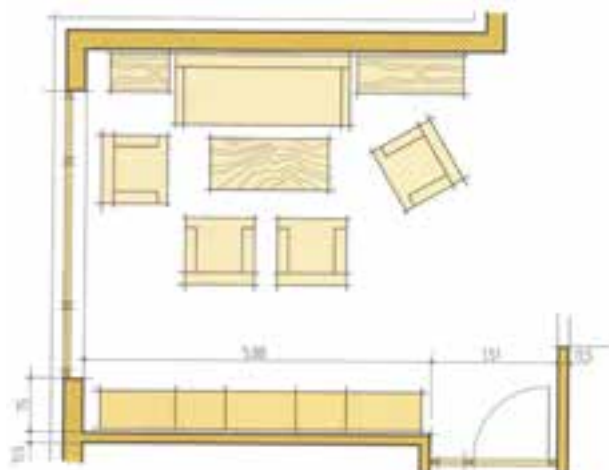


شکل (۴-۶)

شکل ۴-۷ و ۴-۸ اتاق نشیمن با چیدمان نوع دیگر و کابینت جاضرفی و جاکتابی و دکور



شکل (۴-۷)



شکل (۴-۸)

در صفحات قبل با نمادها و نماهای مقطع انواع مبلمان، کابینت و لوازم جانبی آن‌ها و همین‌طور بعضی از فضاها به صورت مجزا آشنا شدید. در شکل‌های ۴-۹ و ۴-۱۰ دو پلان مبلمان شده به‌طور کامل و با فضاهای مختلف مشاهده می‌شود.

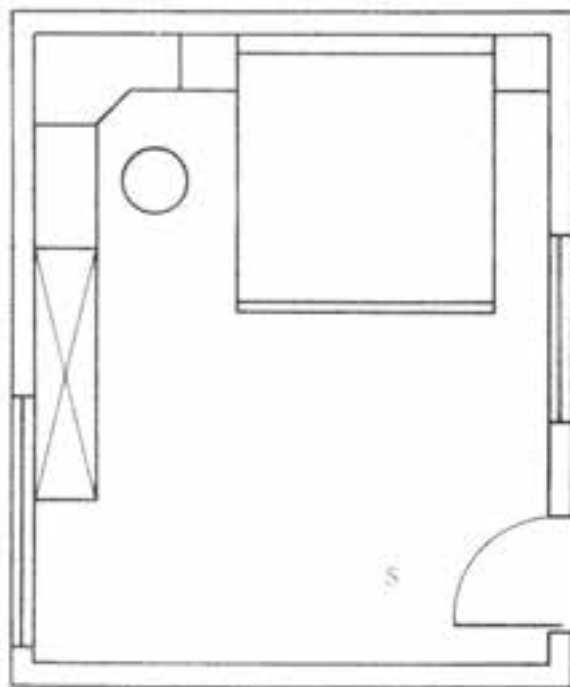


شکل (۴-۹)



شکل (۴-۱۰)

تمرین ۱: پلان شکل زیر با مقیاس ۱:۱۰۰ داده شده است. آن را با مقیاس ۱:۵۰ ترسیم کنید.



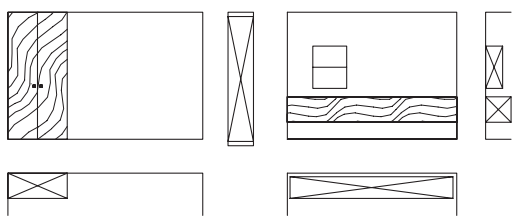
شکل (۱۱-۴)

تمرین ۲: در شکل زیر یک پلان با مقیاس ۱:۲۰۰ ساختمان داده شده است. آن را مجدداً با مقیاس ۱:۱۰۰ در کاغذ A۳ ترسیم کرده و با رعایت استاندارد چیدمان مبلمان مورد نیاز فضاهای مختلف آن را ترسیم کنید.

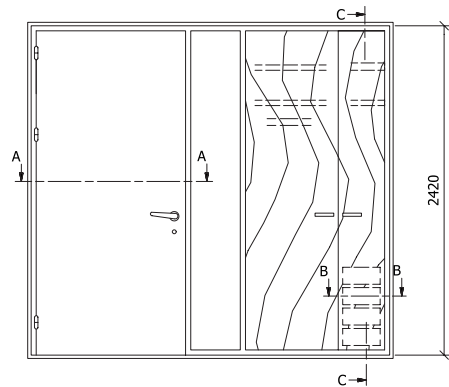


شکل (۱۲-۴)

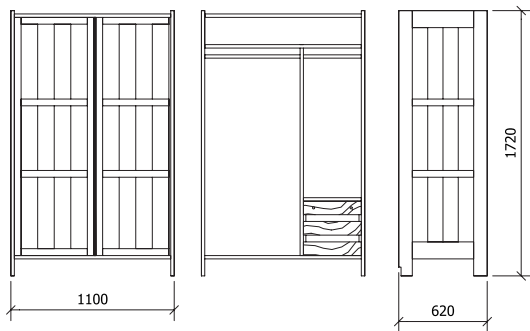
ترسیم نماهای مبلمان از روی پلان جزئی با اندازه گذاری در شکل های ۴-۱۳ تا ۴-۱۸



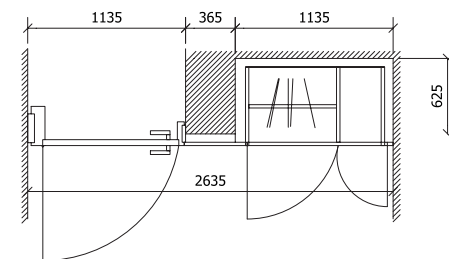
شکل (۴-۱۳) رسم کابینت دیواری از روی پلان با علامت کابینت دیواری در پلان و نمای از چپ



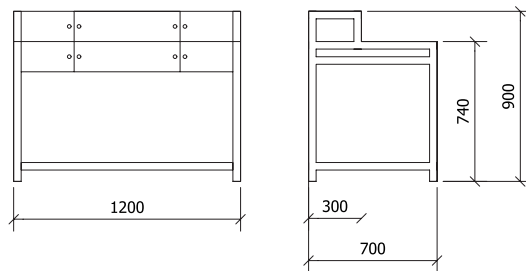
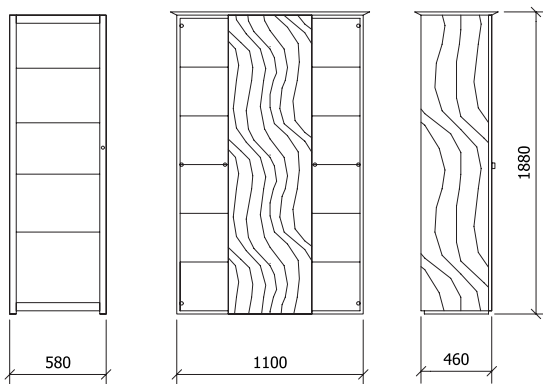
شکل (۴-۱۴) رسم نمای کابینت دیواری از روی پلان با طراحی در برای ارتباط با فضای مجاور



شکل (۴-۱۵) ترسیم نماهای کابینت با تقسیمات داخل آن



شکل (۴-۱۶) رسم ویتترین با عرض کم سمت راست رسم ویتترین با عرض بیشتر داخل اتاق پذیرایی

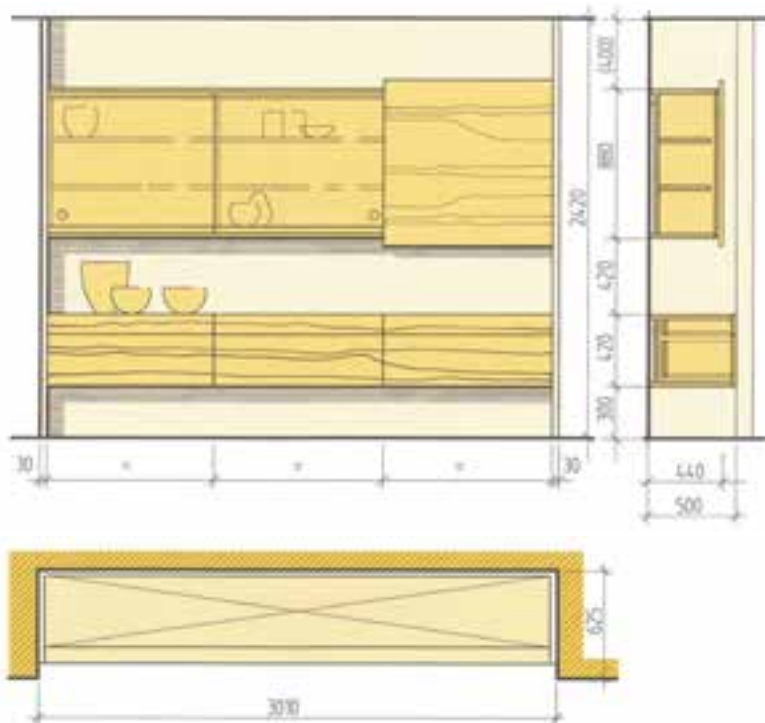


شکل (۴-۱۷) نماهای مبیل تحریر کوچک با اندازه گذاری برای اتاق کار



شکل (۴-۱۸) رسم کابینت ها و دراور با ترکیب جدید کنار هم برای اتاق پذیرایی

ترسیم نقشه‌ی قسمت‌هایی از اتاق نشیمن به صورت نماها و برش افقی برای داخل تورفتگی اتاق و پارتیشن بین اتاق‌ها در شکل‌های ۴-۱۹ و ۴-۲۰ نشان داده شده است.

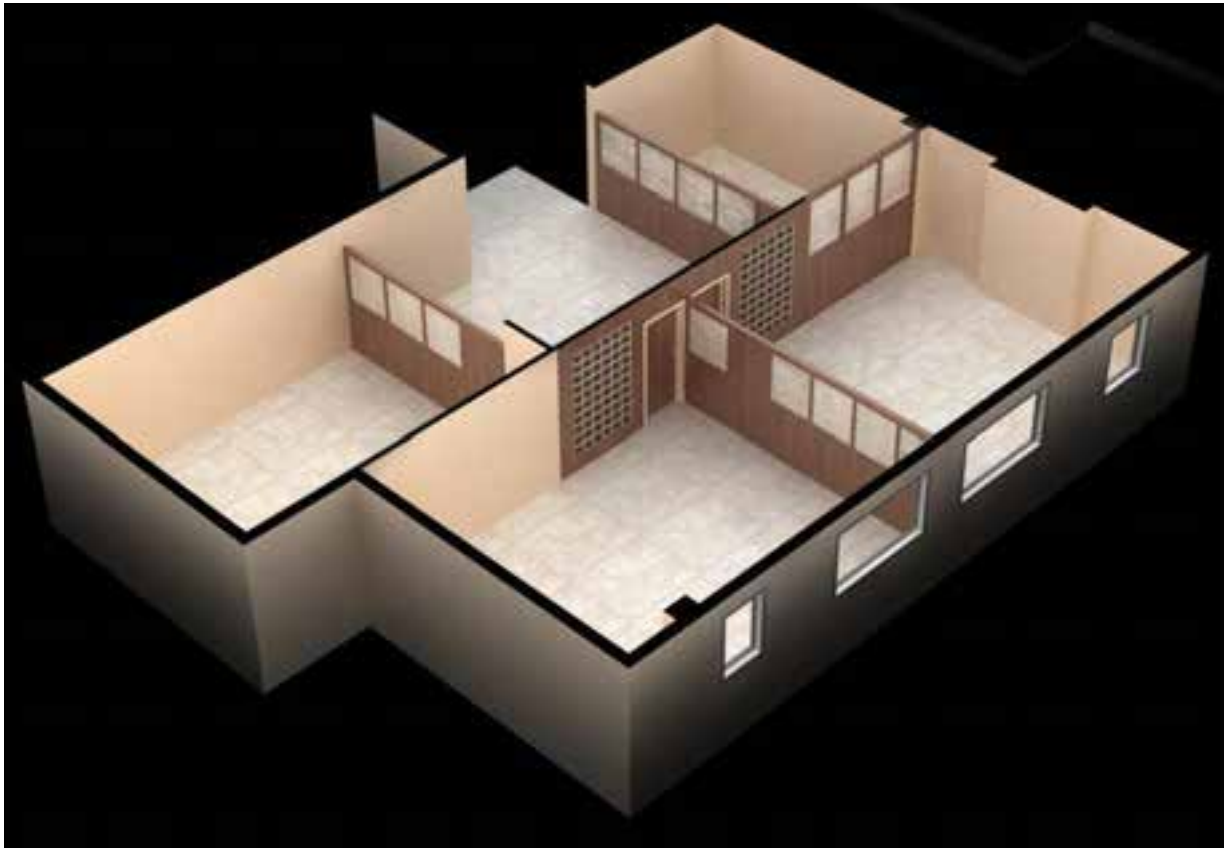


شکل (۴-۱۹) ترسیم نقشه‌ی پلان و نماهای کابینت دیواری و برش



شکل (۴-۲۰) ترسیم نقشه‌ی پلان و نماهای پارتیشن با در برای رفت و آمد به فضای مجاور

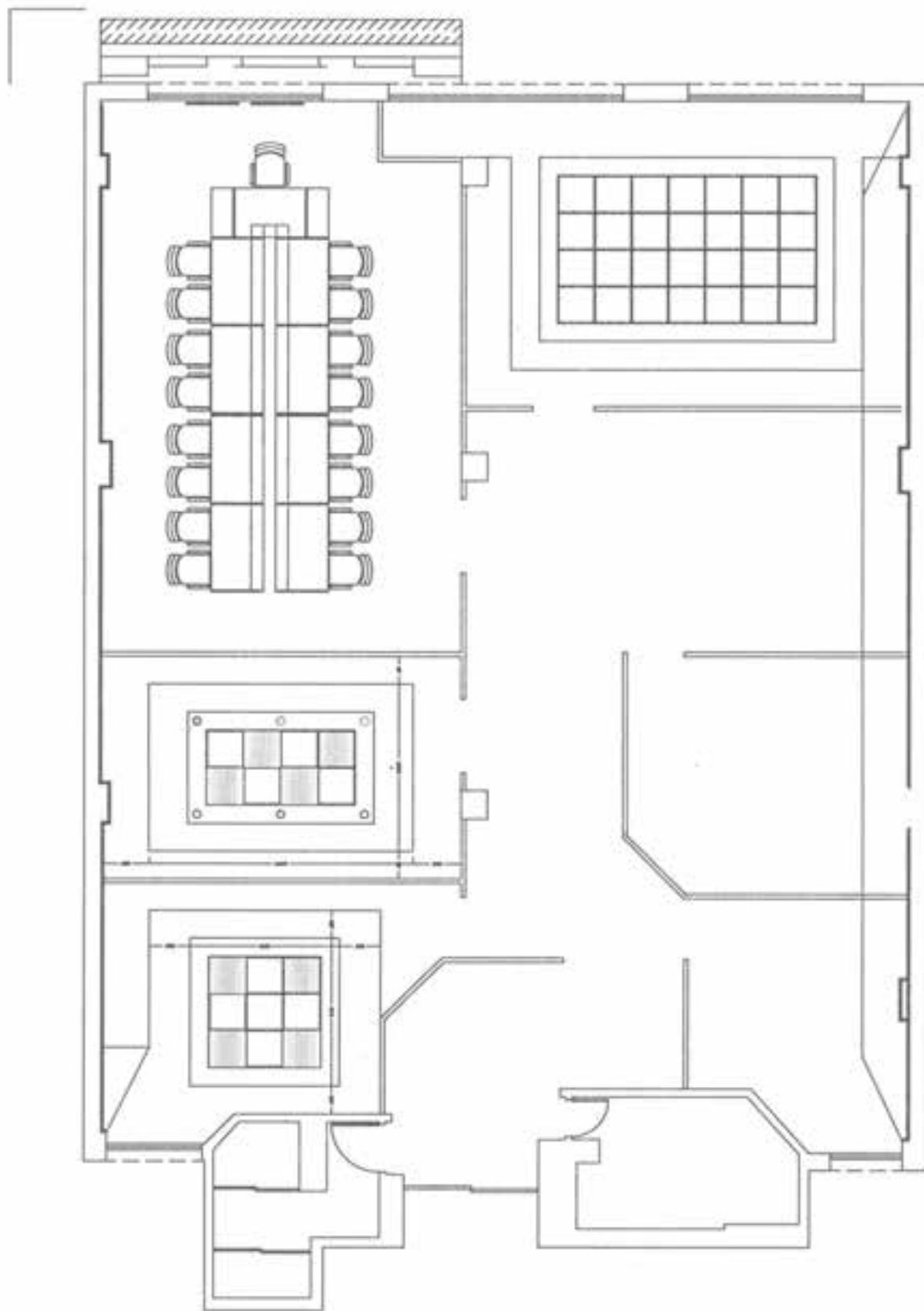
۴-۳- چیدمان مبلمان در پلان فضای اداری
ترسیم پلان فضای اداری بدون چیدمان مبلمان در شکل ۴-۲۱ دیده می شود.



شکل (۴-۲۱)

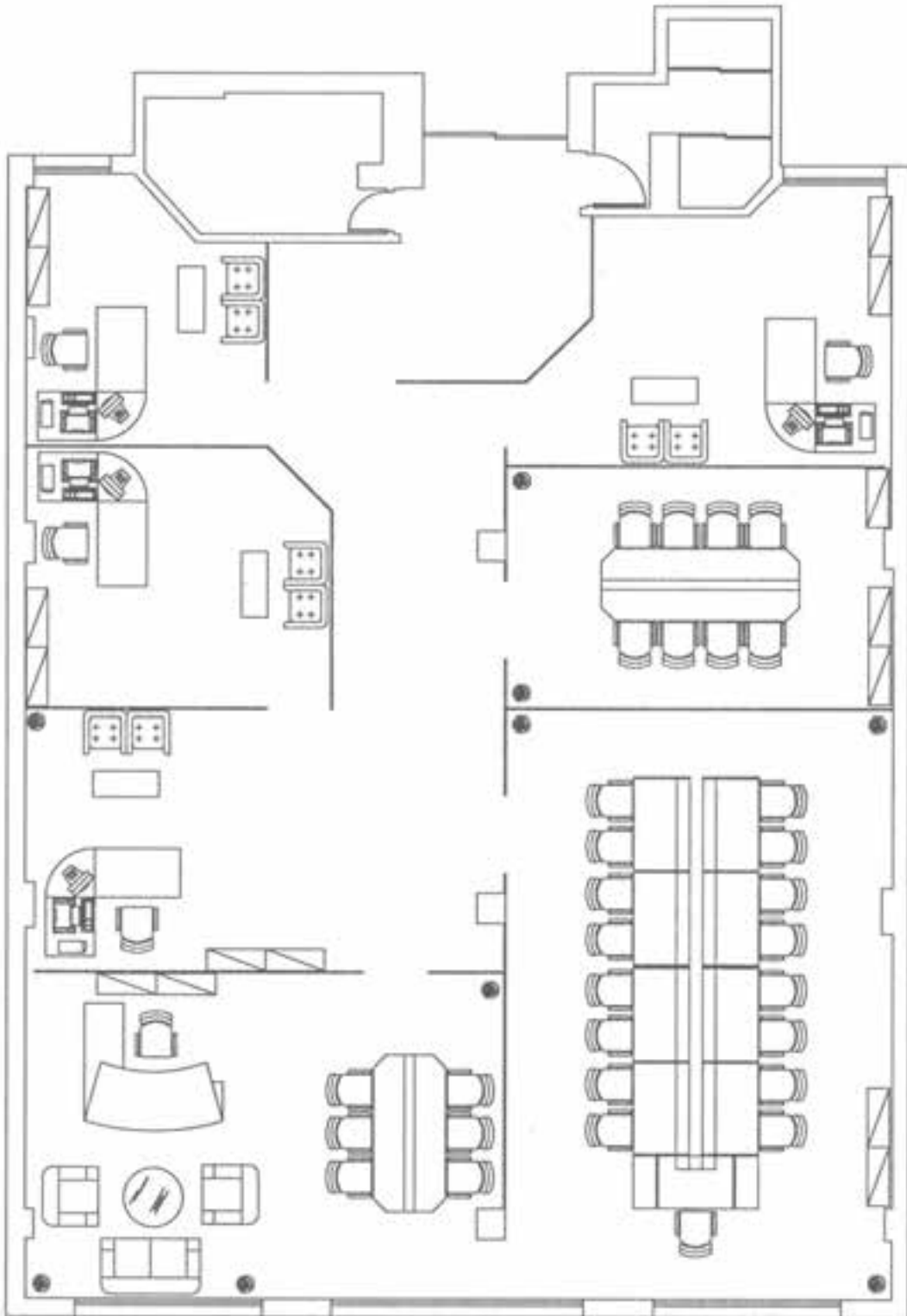
در شکل های بعدی نمونه ای از چیدمان مختلف به سلیقه مشتری آورده شده است.

نمونه چیدمان مبلمان فضای اداری و مسکونی در این صفحه و صفحات بعد آورده شده است.



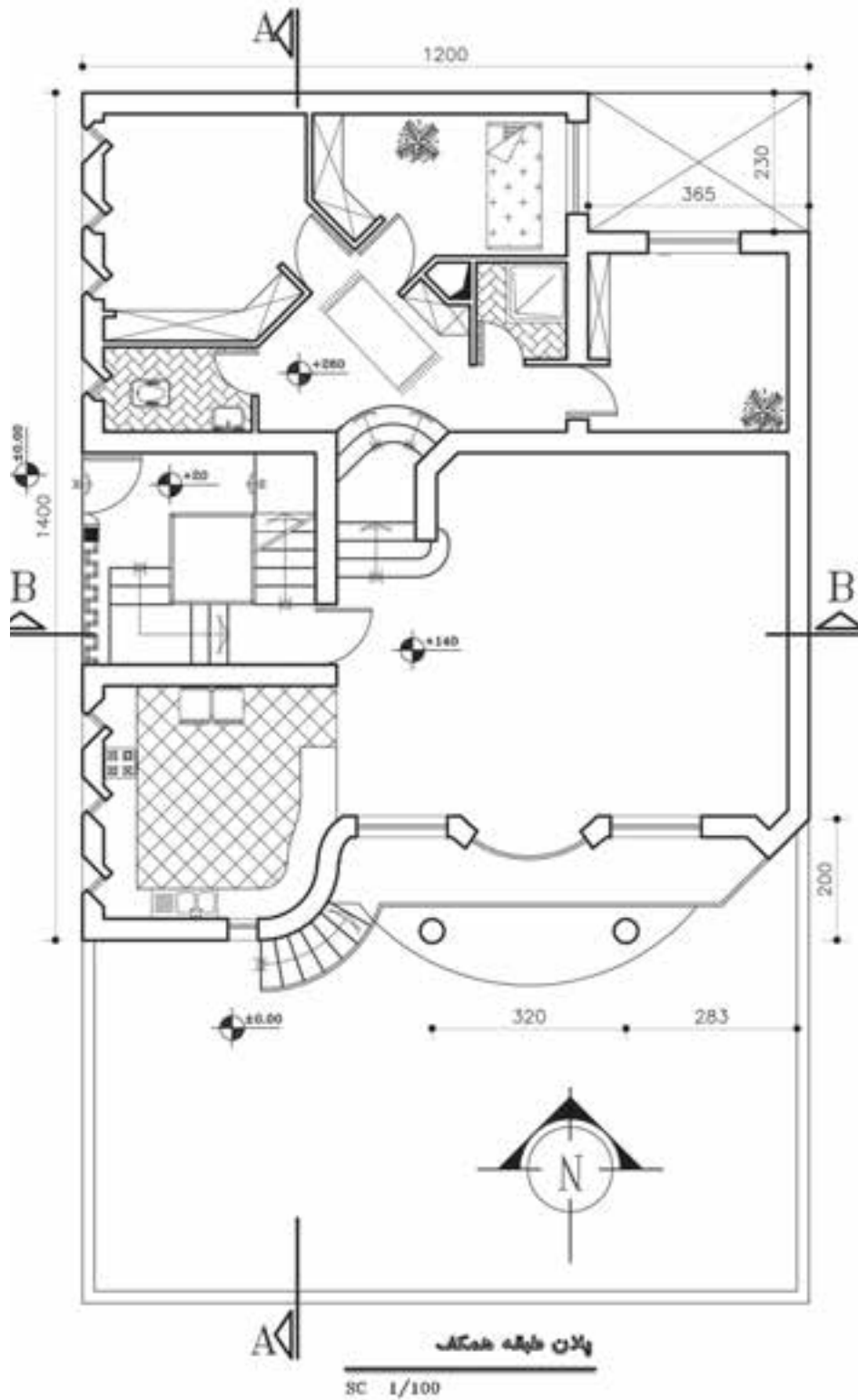
شکل ۴-۲۲

چیدمان مبیل اداری



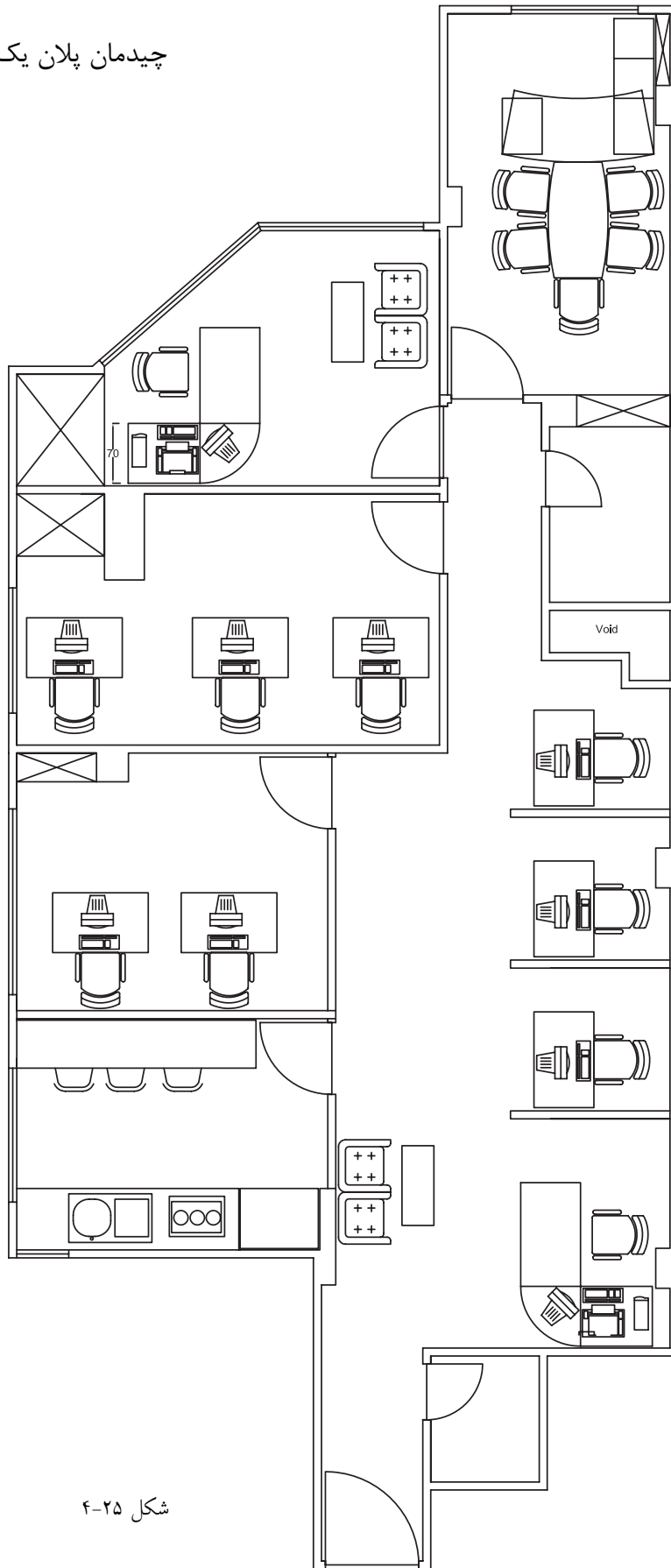
شکل ۲۳-۴

پلان نیمه خالی یک محیط مسکونی



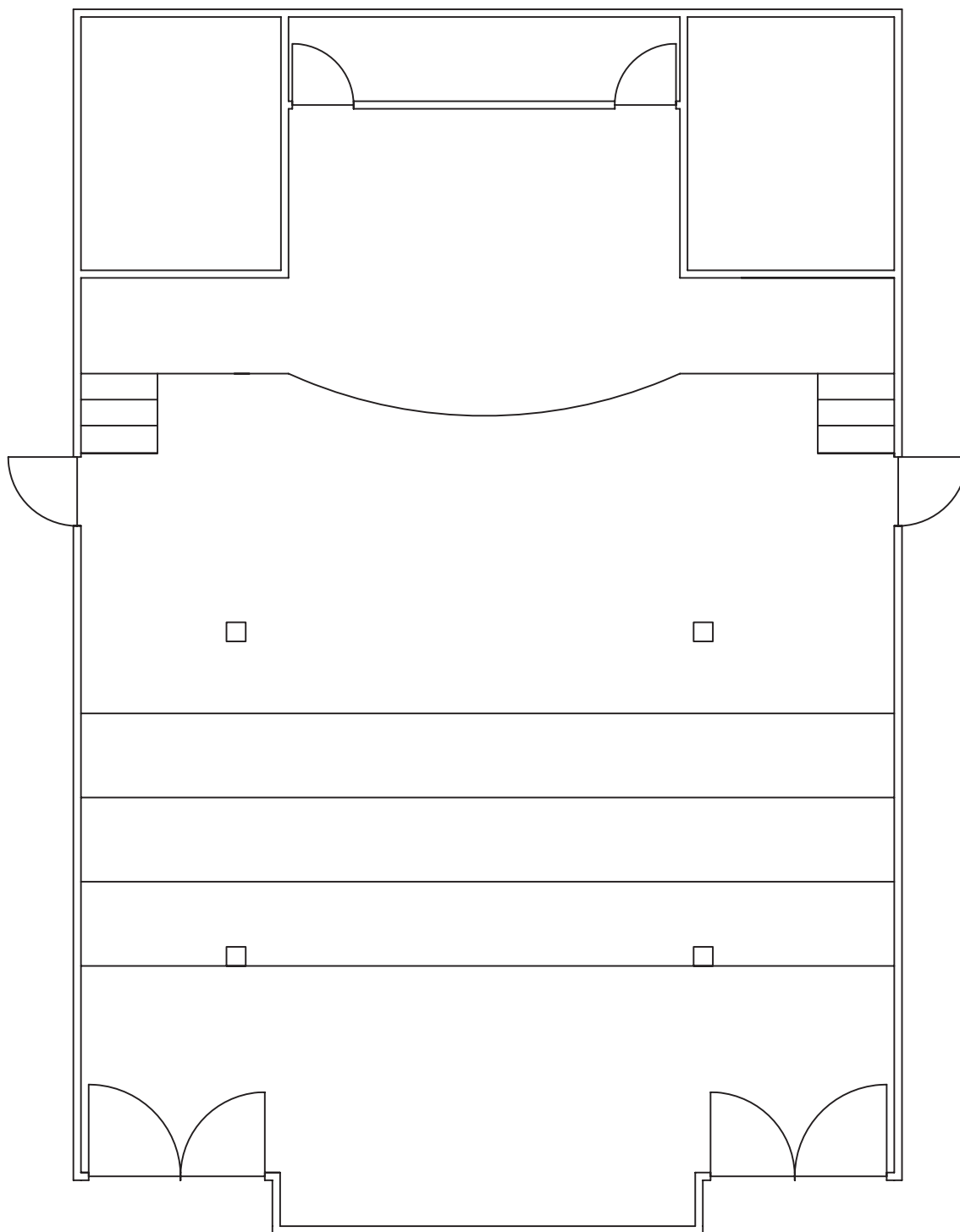
شکل ۲۴-۴

چیدمان پلان یک محیط اداری



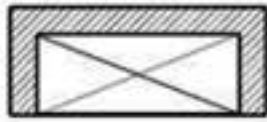
شکل ۴-۲۵

فضای خالی پلان یک سالن آمفی تئاتر

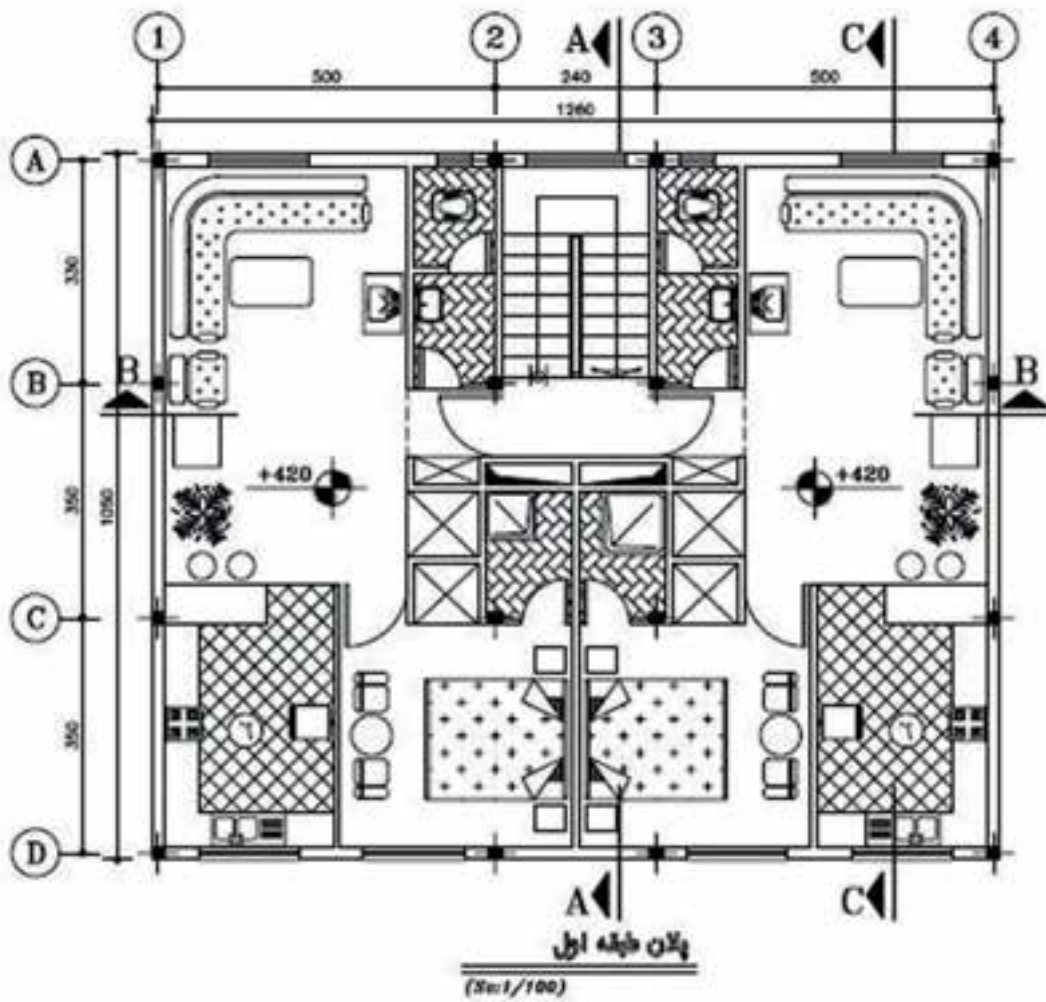


شکل ۴-۲۶

چیدمان مبلمان در پلان



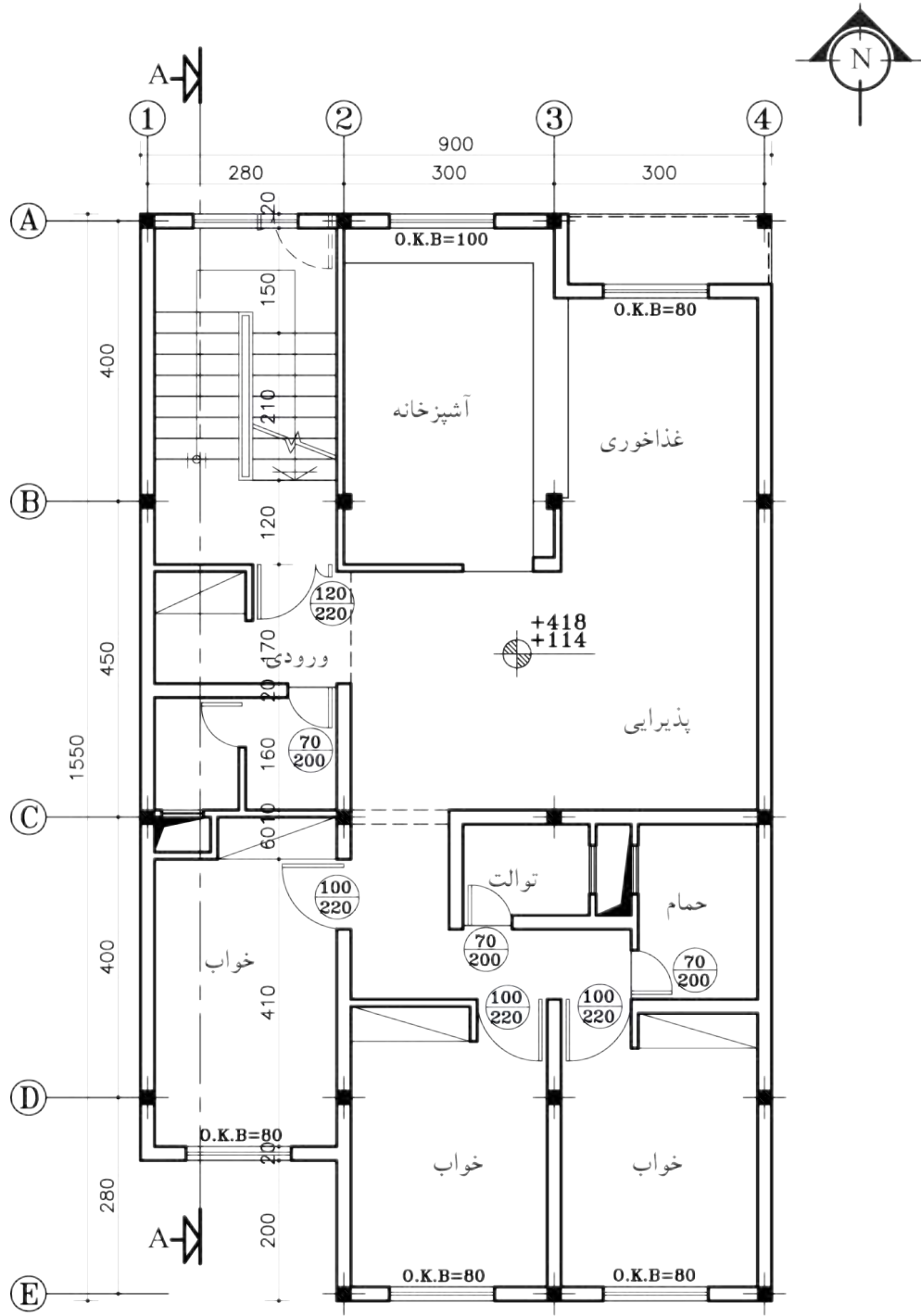
نمایش کمد در پلان



شکل ۲۷-۴

تمرین:

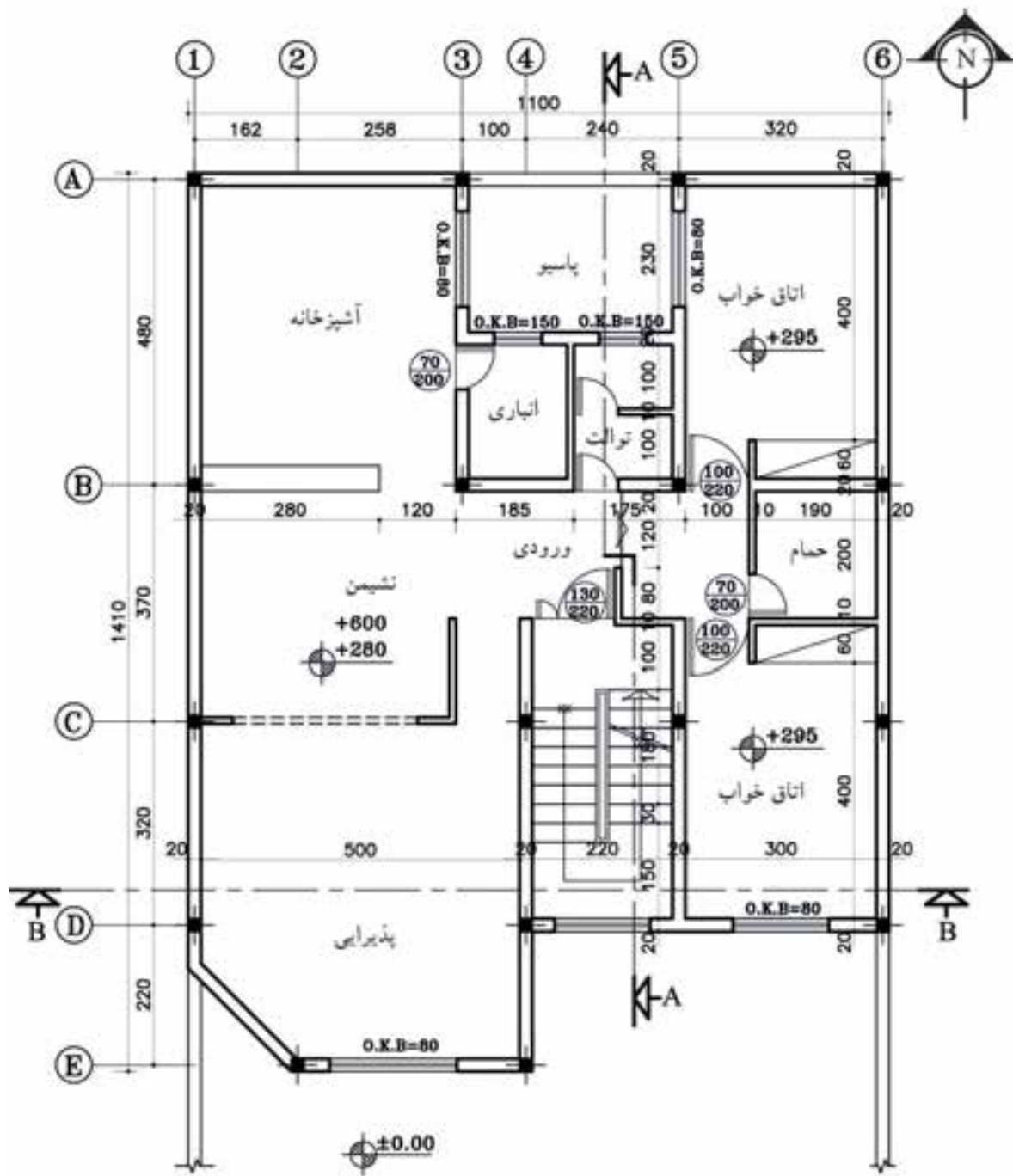
در شکل های ۴-۲۸ و ۴-۲۹ با توجه به پلان داده شده چیدمان مناسب را ترسیم کنید.



پلان طبقات

Sc. ۱:۱۰۰

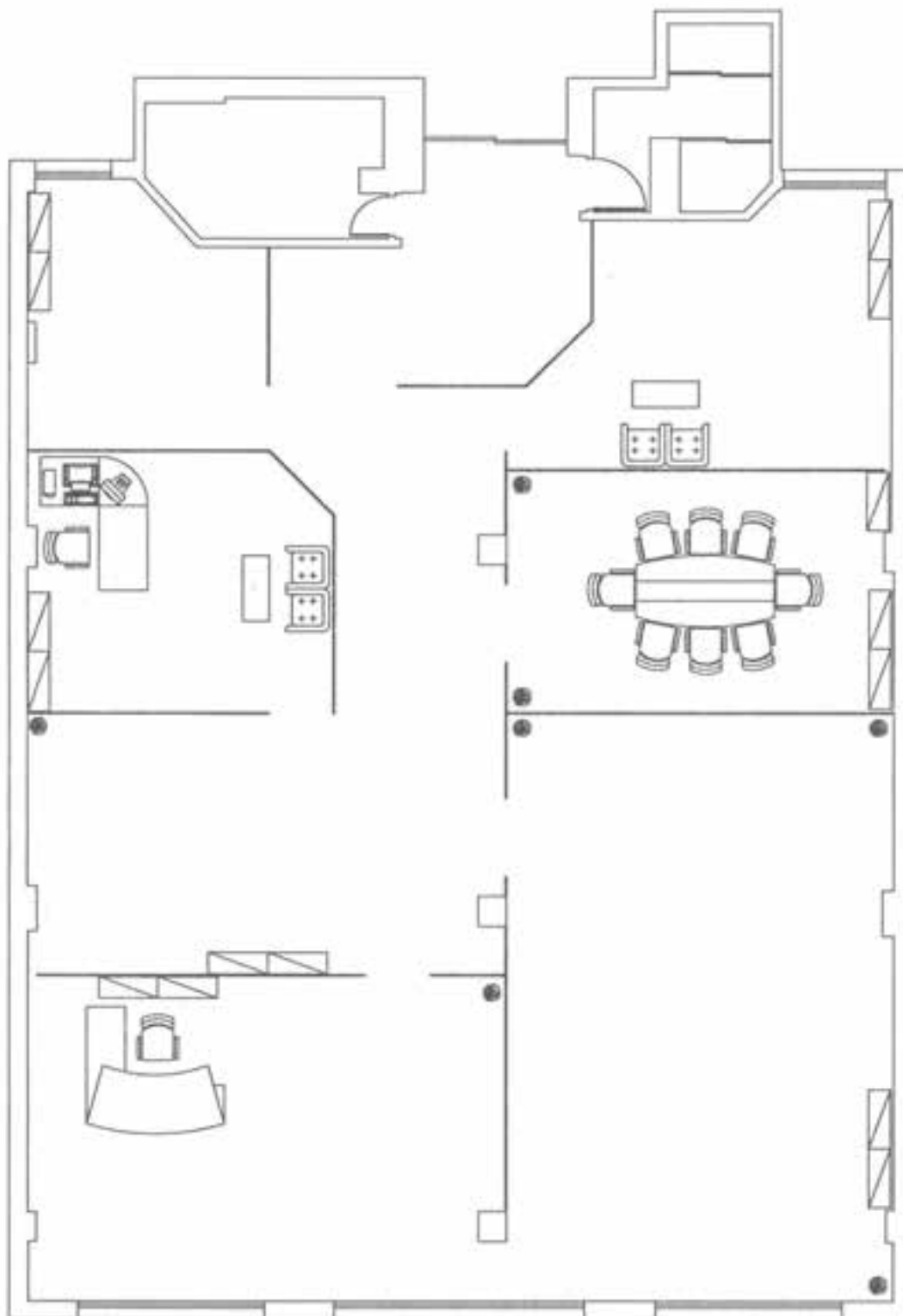
شکل ۴-۲۸



پلان طبقات
 Sc. ۱:۱۰۰

شکل ۲۹-۴

تمرین:
با توجه به چیدمان پلان صفحه ۱۵۳ و نمونه های انجام شده در این پلان، آن را به شیوه دیگری
چیدمان کنید.



شکل ۴-۳۰