

گزارش کار فعالیت کارگاهی

جلسه ششم

قالب‌گیری مدل با سیستم راهگاهی

نام و نام خانوادگی: نام هنرآموزان: نام هنرستان:

تاریخ اجرا: زمان شروع کار: زمان پایان کار: رشته:

۶-۱- هدف کلی واحد کار را بنویسید.

۶-۲- مقدمه (خلاصه‌ای از تئوری این واحد کار را بنویسید).

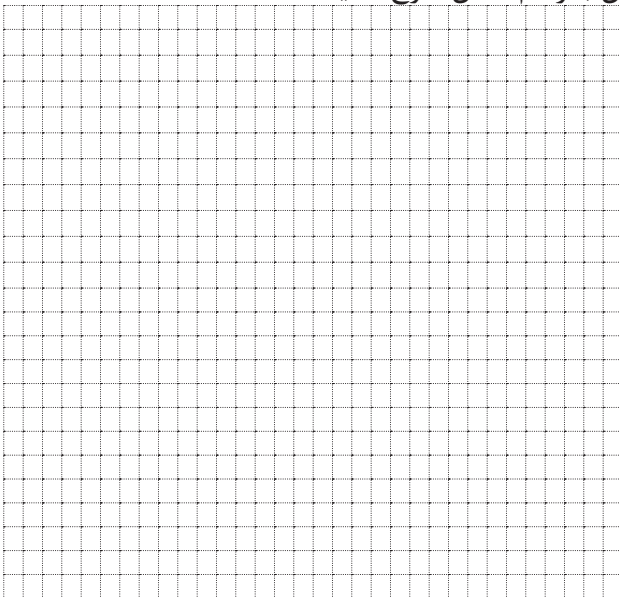
۶-۳- مطالب و راهنمایی‌های هنرآموزان محترم را قبل از شروع کار بنویسید.

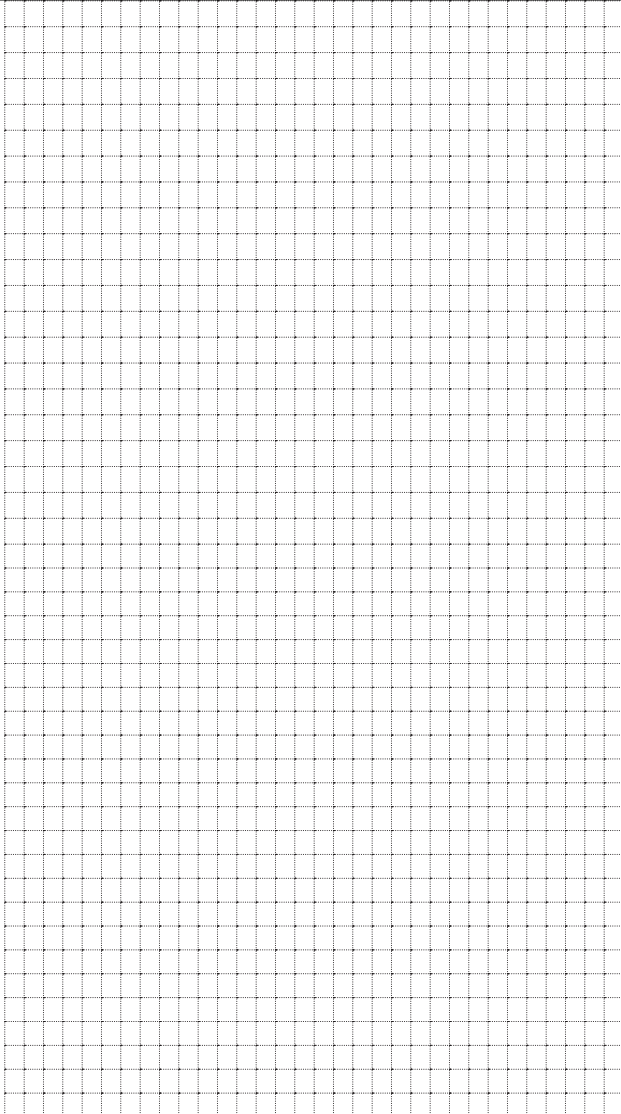
۴-۶- ابزار و تجهیزات مورد نیاز این واحد کار را نام ببرید.

۵-۶- مواد لازم جهت اجرای این واحد کار را بنویسید.

۶-۶- نکات ایمنی و بهداشتی این واحد کار را بنویسید.

۷-۶- مراحل انجام کار عملی در کارگاه را به طور کامل با رسم شکل شرح دهید.





..... ۸-۶- تذکرات هنرآموز محترم حین و پس از خاتمه کار را بنویسید.

.....
.....
.....
.....
.....
.....

۹-۶- در مراحل انجام و پایان این واحد کار چه عیوبی را مشاهده نمودید. با ذکر علت نحوه رفع این عیوب را

توضیح دهید.

۱۰-۶- نتیجه گیری از این واحد کار را بنویسید.

۱۱-۶- نظرات و پیشنهادات خود را در ارتباط با این واحد کاری و نحوه اجرای بهتر آن را بنویسید.

۱۲-۶- به سؤالات زیر پاسخ دهید:

- جعبه ابزار قالب‌گیری به چه منظوری مورد استفاده قرار می‌گیرد و شامل چه ابزارهایی است.

- لوله راهگاه به چه منظوری استفاده می‌شود؟

- ابعاد لوله راهگاه بر چه اساسی انتخاب می‌شود.

- وظیفه سیستم راهگاهی چیست؟

- اجزای سیستم راهگاهی را با رسم شکل نام ببرید.

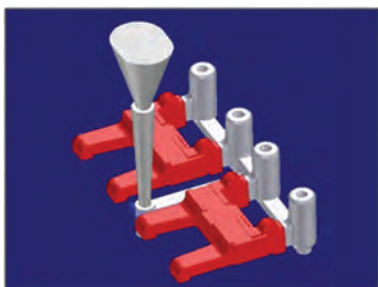
- نقش حوضچه بارریز چیست و به چه شکل‌هایی تعبیه می‌گردد.

- نقش حوضچه پای راهگاه چیست؟

- راهبار و راهباره را توضیح دهید؟

- اگر بعد از خارج کردن مدل از قالب، راهباره تعبیه شود چه مشکلی ایجاد می‌گردد.

۱۳-۶- نام لاتین قسمت‌های مختلف سیستم راهگاهی شکل زیر را بنویسید.



۱۴-۶- جمله زیر را به فارسی روان ترجمه کنید.

At the base of the sprue is a gate molds typically contain a system of gates constructed of minimize turbulence in the molten metal and control flow. Gating systems often in chued passageways ,called runners.

.....

.....

.....

۱۵-۶- منابع و مراجع مورد استفاده جهت تنظیم گزارش کار فعالیت کارگاهی را بنویسید.

.....

.....

.....



جدول ارزشیابی جلسه شماره ۵

عنوان	نمره پیشنهادی	نمره کسب شده	نام و امضای هنرآموز
نظم و انضباط	۲		
مشارکت و همکاری	۱		
رعایت نکات ایمنی و بهداشتی	۱		
استفاده صحیح از ابزار و تجهیزات	۲		
رعایت کامل اصول انجام کار و سرعت عمل	۲		
ارائه محصول (قطعه کار) سالم	۳		
تنظیم صحیح گزارش کار، تمیزی و خوانا بودن آن	۳		
پاسخ صحیح و کامل به سؤالات	۵		
استفاده از منابع و مراجع	۱		
جمع نمرات	۲۰		

گزارش کار فعالیت کارگاهی

جلسه هفتم

قالب‌گیری مدل با سطح جدایش غیر یکنواخت با سیستم راهگاهی

نام و نام خانوادگی: نام هنرآموزان: نام هنرستان:

تاریخ اجرا: زمان شروع کار: زمان پایان کار: رشته:

۷-۱- هدف کلی واحد کار را بنویسید.

۷-۲- مقدمه (خلاصه‌ای از تئوری این واحد کار را بنویسید).

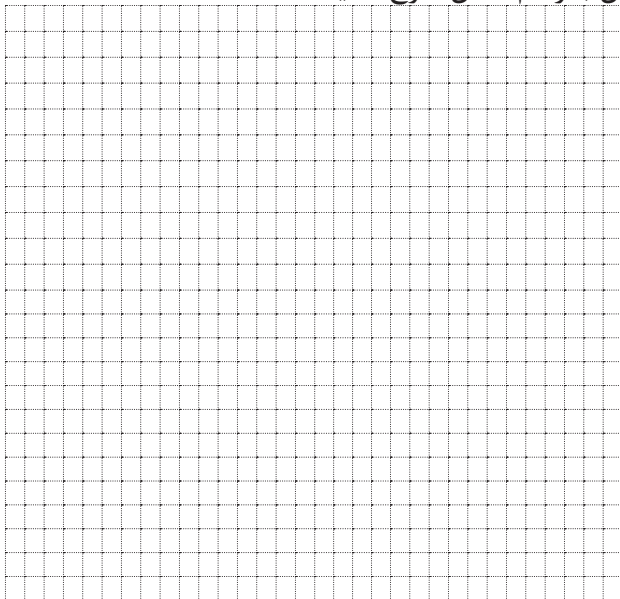
۷-۳- مطالب و راهنمایی‌های هنرآموزان محترم را قبل از شروع کار بنویسید.

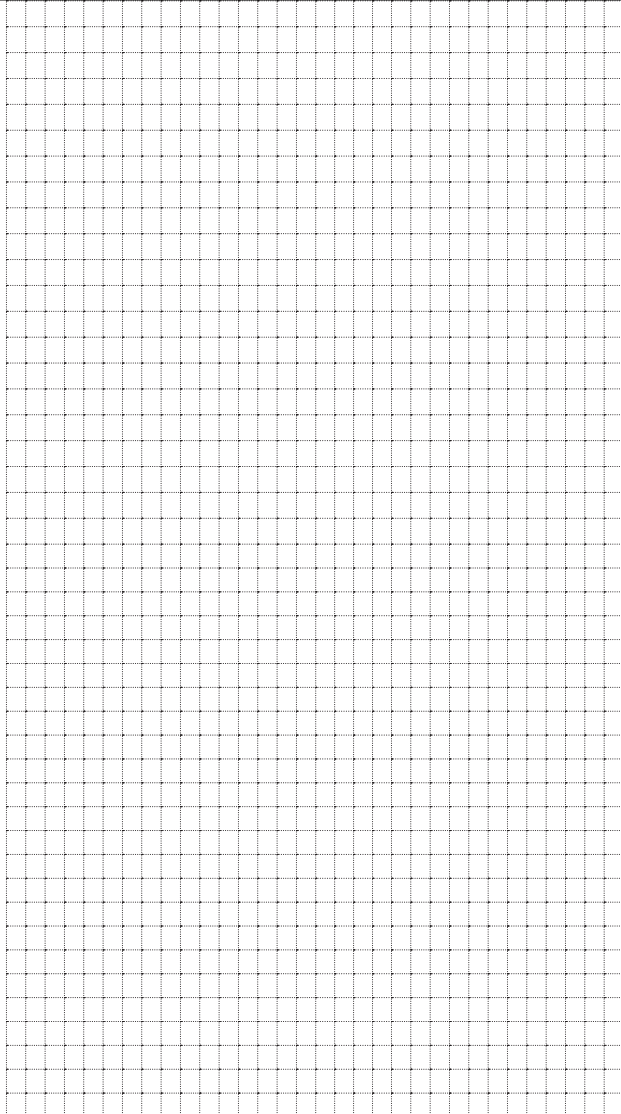
۷-۴- ابزار و تجهیزات مورد نیاز این واحد کار را نام ببرید.

۷-۵- مواد لازم جهت اجرای این واحد کار را بنویسید.

۷-۶- نکات ایمنی و بهداشتی این واحد کار را بنویسید.

۷-۷- مراحل انجام کار عملی در کارگاه را به طور کامل با رسم شکل شرح دهید.





۸-۷- تذکرات هنرآموز محترم را حین و پس از خاتمه کار بنویسید.

.....
.....
.....
.....
.....
.....

۷-۹- در مراحل انجام و پایان این واحد کار چه عیوبی را مشاهده نمودید. با ذکر علت نحوه رفع این عیوب را

توضیح دهید.

۷-۱۰- نتیجه‌گیری از این واحد کار را بنویسید.

۷-۱۱- نظرات و پیشنهادات خود را در ارتباط با این واحد کاری و نحوه اجرای بهتر آن را بنویسید.

۱۲-۷- به سؤالات زیر پاسخ دهید:

- سطح جدایش یکنواخت را توضیح دهید.

- سطح جدایش غیریکنواخت را توضیح دهید.

- قطعه کمکی به چه منظوری استفاده می‌شود؟

- اگر در مدل با سطح جدایش غیریکنواخت از قطعه کمکی یا زیر سری استفاده نشود چه مشکلی ایجاد

می‌شود. توضیح دهید.

- در صورتی که قطعه کمکی در هنگام قالب‌گیری در دسترس نباشد، برای قالب‌گیری چه باید کرد؟

چرا برای جفت کردن دو نیمه قالب رویی و زیرین از پین استفاده می شود.

در شکل مقابل سطح جدایش و محل مناسب سیستم راهگاهی را مشخص کنید.

۷-۱۳- نام لاتین ابزار نشان داده شده را بنویسید.



۷-۱۴- جمله زیر را به فارسی روان ترجمه کنید.

One piece patterns are generally used for simpler shapes and low quantity

production.

۱۵-۷- منابع و مراجع مورد استفاده جهت تنظیم گزارش کار فعالیت کارگاهی را بنویسید.



جدول ارزشیابی جلسه شماره ۷

عنوان	نمره پیشنهادی	نمره کسب شده	نام و امضای هنرآموز
نظم و انضباط	۲		
مشارکت و همکاری	۱		
رعایت نکات ایمنی و بهداشتی	۲		
استفاده صحیح از ابزار و تجهیزات	۲		
رعایت کامل اصول انجام کار و سرعت عمل	۲		
ارائه محصول (قطعه کار) سالم	۲		
تنظیم صحیح گزارش کار، تمیزی و خوانا بودن آن	۳		
پاسخ صحیح و کامل به سؤالات	۵		
استفاده از منابع و مراجع	۱		
جمع نمرات	۲۰		

گزارش کار فعالیت کارگاهی

جلسه هشتم

قالب‌گیری مدل‌های دو تکه متقارن

نام و نام خانوادگی: نام هنرآموزان: نام هنرستان:

تاریخ اجرا: زمان شروع کار: زمان پایان کار: رشته:

۸-۱- هدف کلی واحد کار را بنویسید.

۸-۲- مقدمه (خلاصه‌ای از تئوری این واحد کار را بنویسید).

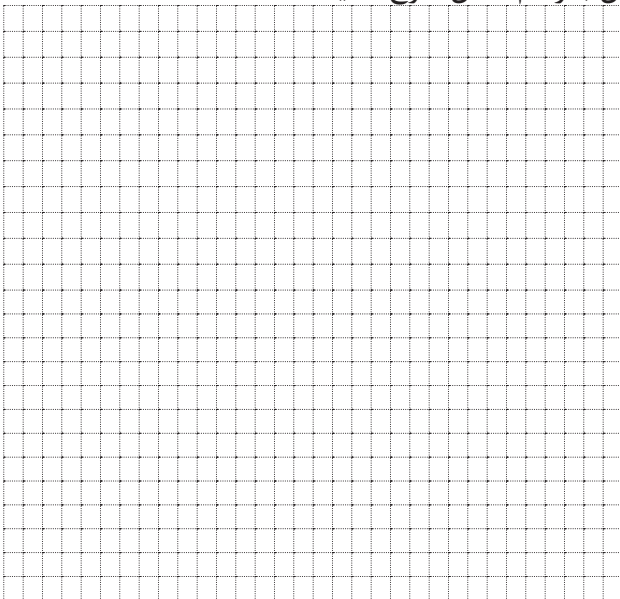
۸-۳- مطالب و راهنمایی‌های هنرآموزان محترم را قبل از شروع کار بنویسید.

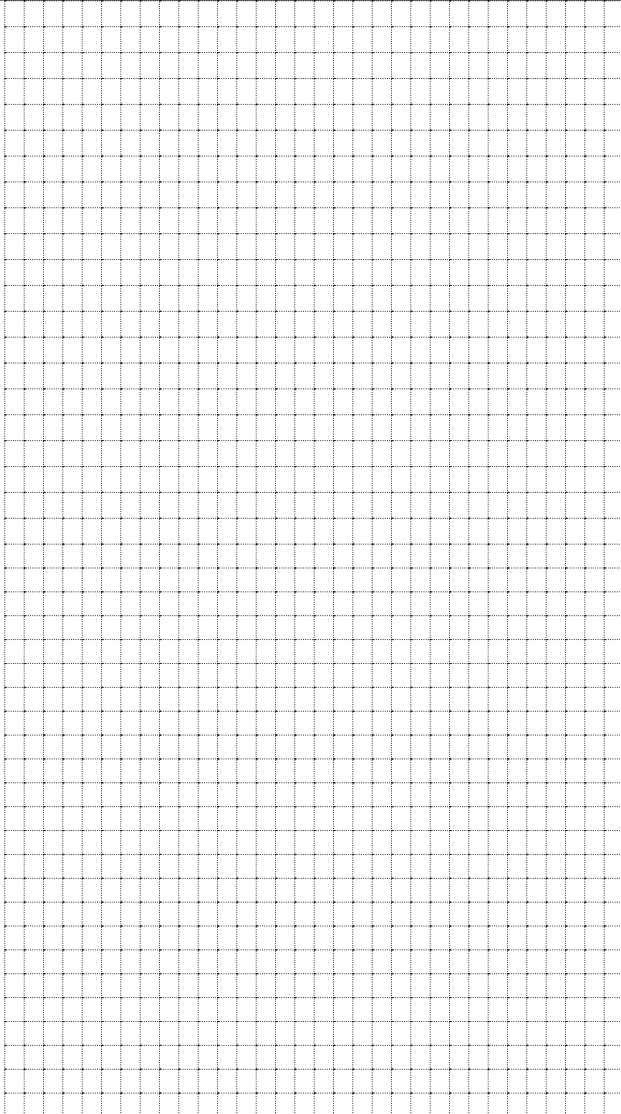
۸-۴- ابزار و تجهیزات مورد نیاز این واحد کار را نام ببرید.

۸-۵- مواد لازم جهت اجرای این واحد کار را بنویسید.

۸-۶- نکات ایمنی و بهداشتی این واحد کار را بنویسید.

۸-۷- مراحل انجام کار عملی در کارگاه را به طور کامل با رسم شکل شرح دهید.





۸-۸- تذکرات هنرآموز محترم را حین و پس از خاتمه کار بنویسید.

.....
.....
.....
.....
.....
.....

۸-۹- در مراحل انجام و پایان این واحد کار چه عیوبی را مشاهده نمودید. با ذکر علت نحوه رفع این عیوب را

توضیح دهید.

۸-۱۰- نتیجه‌گیری از این واحد کاری را بنویسید.

۸-۱۱- نظرات و پیشنهادات خود را در ارتباط با این واحد کاری و نحوه اجرای بهتر آن را بنویسید.

۱۲-۸- به سؤالات زیر پاسخ دهید:

- علت اینکه مدل بعضی از قطعات را دو تکه می‌سازند بنویسید.

- فرق مدل‌های یک تکه و دو تکه از لحاظ خط جدایش و شیب مدل را بنویسید.

- چرا پس از قالب‌گیری درجه زیرین، تای زیرین قالب همراه با صفحه زیر درجه برگردانده می‌شود؟

- چرا در هنگام قالب‌گیری مدل این جلسه از راهبار و راهباره استفاده شده است.

- در صورتی که مدل‌های دو تکه فاقد پین باشند، چه مشکلی به وجود می‌آید؟

- در صورتی که در هنگام بلند کردن نیمه رویی قالب، نیمه فوقانی مدل روی نیمه زیرین قالب بماند چه عیبی

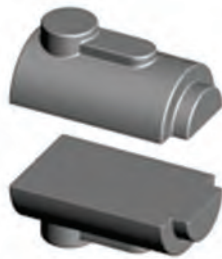
ایجاد می‌گردد.

- برای اینکه در هنگام بلند کردن نیمه رویی قالب، نیمه فوقانی مدل از قالب جدا نشود چه باید کرد.

- در کارخانجات صنعتی، جهت تولید انبوه قطعات ریختگی، مدل‌های دو تکه چگونه تهیه و قالب‌گیری

می‌شوند.

۸-۱۳- نام لاتین قطعه نشان داده شده را بنویسید

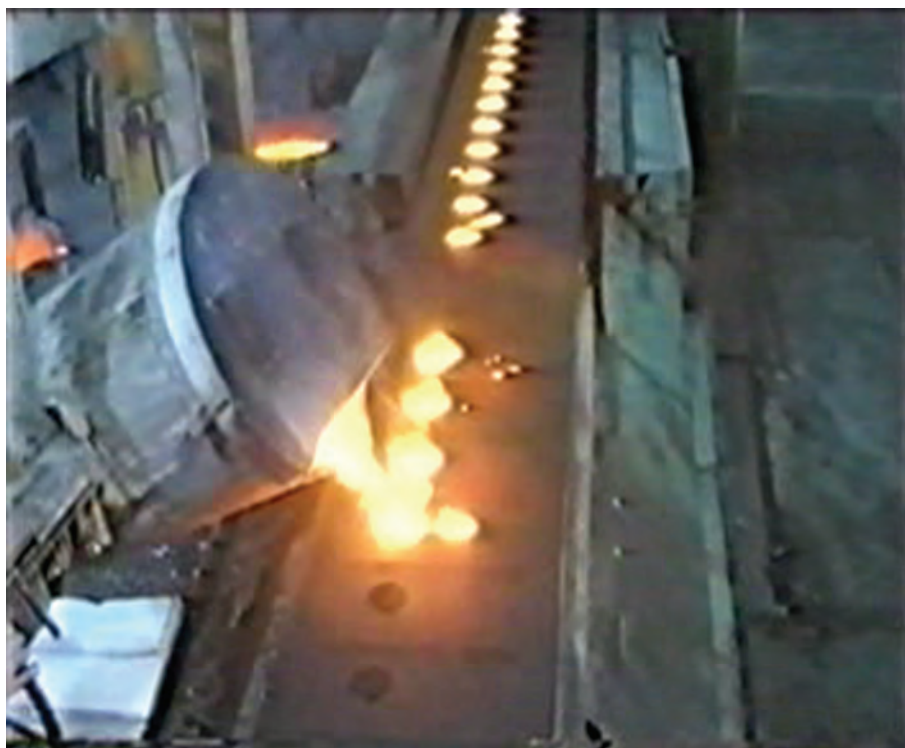


۸-۱۴- جمله زیر را به فارسی روان ترجمه کنید.

Split patterns are two-piece patterns made so that each part forms a portion of

the cavity for the casting.

۸-۱۵- منابع و مراجع مورد استفاده جهت تنظیم گزارش کار فعالیت کارگاهی را بنویسید.



جدول ارزشیابی جلسه شماره ۸

عنوان	نمره پیشنهادی	نمره کسب شده	نام و امضای هنرآموز
نظم و انضباط	۲		
مشارکت و همکاری	۱		
رعایت نکات ایمنی و بهداشتی	۲		
استفاده صحیح از ابزار و تجهیزات	۲		
رعایت کامل اصول انجام کار و سرعت عمل	۲		
ارائه محصول (قطعه کار) سالم	۲		
تنظیم صحیح گزارش کار، تمیزی و خوانا بودن آن	۳		
پاسخ صحیح و کامل به سؤالات	۵		
استفاده از منابع و مراجع	۱		
جمع نمرات	۲۰		