

## عوامل مؤثر در پرورش دام

عوامل متعددی در پرورش حیوانات اهلی مؤثرند. این عوامل را می‌توان به سه دسته‌ی اصلی تقسیم کرد :

۱- بهداشت و درمان، ۲- تغذیه ۳- تولیدمثل و اصلاح نژاد.  
بهره‌گیری از حیوانات زمانی به حد مطلوب و مناسب خواهند رسید که هر سه عامل یاد شده، طبق یک برنامه‌ریزی علمی و دقیق و با استفاده از فناوری‌های جدید، به‌طور هم‌زمان اجرا شود؛ در صورتی که هریک از عوامل تحت شرایط نامطلوبی قرار گیرد، بازدهی مناسبی حاصل نخواهد شد. با شدت یافتن شرایط نامطلوب، تولید نیز کاهش خواهد یافت.



نمایی از یک گاوداری بهداشتی بسته

## مقایسه کنید

شرایط نگهداری مرغ به  
روش سنتی را با مرغ  
پرورشی صنعتی مقایسه کنید.



## عوامل مؤثر در پرورش مرغ

۱- بهداشت و درمان: محلّ زندگی مرغ (جایگاه) باید دارای شرایط بهداشتی مناسبی باشد؛ به طوری که جوجه از سرما و گرما حفظ شود، عمل تهویه در جایگاه به راحتی انجام گیرد و کف و دیواره‌های آن از مصالح قابل شست و شو ساخته شود. در طول دوره‌ی پرورش، باید جوجه‌ها علیه بیماری‌های مختلف واکسینه شده و در صورت مشاهده‌ی بیماری، نوع بیماری به سرعت شناسایی و درمان شود.



سالن پرورش جوجه

۲- تغذیه: در غذای مرغ از ذرت، گندم و جو برای تولید انرژی، از سویا، پودر ماهی و پودر گوشت برای تأمین پروتئین، از پودر صدف و استخوان برای تأمین مواد معدنی و از مکمل‌های غذایی برای تأمین ویتامین‌های مورد نیاز مرغ استفاده می‌شود.



تغذیه‌ی جوجه



دان‌خوری

## ✓ بیشتر بدانید

برای تهیه‌ی دان مرغ، مواد تشکیل دهنده‌ی آن را در آسیاب به صورت آرد درمی‌آورند و طبق نظر کارشناسان تغذیه، آن‌ها را به نسبت خاصی باهم مخلوط می‌کنند. هرچه سن جوجه بیشتر باشد، مواد دان مرغ نیز درشت‌تر تهیه می‌شود.

### تولیدمثل و اصلاح نژاد

در پرندگان برخلاف پستانداران - که جنین در بدن مادر پرورش می‌یابد - جنین در داخل تخم و خارج از بدن مادر رشد می‌کند؛ به همین علت، تولیدمثل آن‌ها از طریق جوجه‌کشی صورت می‌گیرد. در پرورش حیوانات، دام پروران سعی می‌کنند تولیدات نسل آینده‌ی دام را با توجه به هدفی که از پرورش (گوشت، تخم مرغ، شیر و ...) دارند با استفاده از قوانین ژنتیک، افزایش دهند.

افزایش تولیدات نسل آینده را با استفاده از قوانین ژنتیک اصلاح نژاد می‌گویند.

### جوجه‌کشی

**الف - جوجه‌کشی طبیعی:** در جوجه‌کشی طبیعی به تخم مرغ مناسب (نطفه‌دار، سالم و تازه) و مرغ کُرج احتیاج است. در هر بار جوجه‌کشی با مرغ، حداکثر ۱۵ تخم مرغ لازم است. برای تبدیل تخم مرغ‌ها به جوجه، به حرارت و رطوبت نیاز است که این شرایط به وسیله‌ی مرغ تأمین می‌شود. دوره‌ی تبدیل تخم مرغ به جوجه، ۲۱ روز است.



تخم مرغ نطفه‌دار



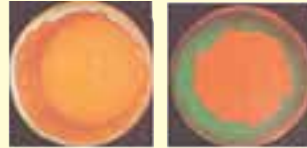
## ✓ بیشتر بدانید

هنگام جوجه‌کشی، حرارت بدن مرغ بالا می‌رود. مرغ با خوابیدن روی تخم‌ها، حرارت و رطوبت مورد نیاز را تأمین می‌کند. هم‌چنین، در شبانه‌روز چندین بار تخم‌مرغ‌ها را جابه‌جا می‌کند؛ این عمل باعث می‌شود که جنین داخل تخم‌مرغ، به پوسته نچسبد.

مرغ وقتی برای خوردن آب و غذا (برحسب غریزه) از روی تخم‌مرغ‌ها بلند می‌شود، اکسیژن از طریق روزه‌های موجود در پوسته‌ی تخم‌مرغ به جنین می‌رسد و جنین بدین طریق تنفس می‌کند.



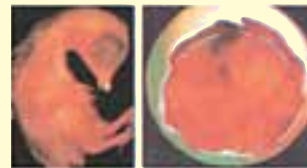
جنین ۷ روزه‌ی زنده



جنین ۳ روزه‌ی زنده



جنین ۱۰ روزه‌ی زنده



جنین ۱۴ روزه‌ی زنده



جنین ۱۷ روزه‌ی زنده



جوجه‌ی سالم

وضعیت رشد جنین در طول ۲۱ روز جوجه‌کشی