
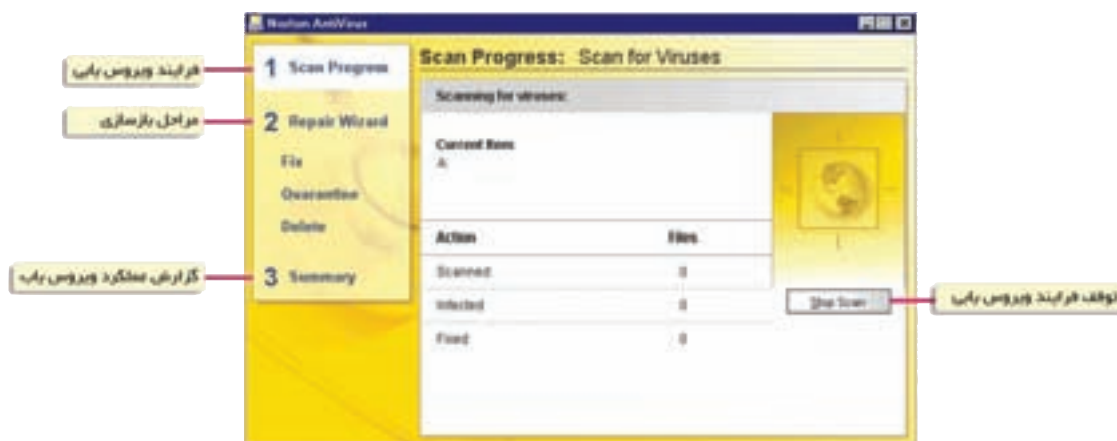


برنامه‌های کمکی (Utilities)

ویروس‌یاب Norton

در صورتی که برنامه‌ی Norton Antivirus روی سیستم شما نصب شده باشد، آیکونی به شکل  در سمت راست نوار وظیفه‌ی ویندوز مشاهده می‌شود که نشان می‌دهد سیستم در مقابل ورود ویروس‌ها توسط این برنامه‌ی ویروس‌یاب محافظت می‌شود.

در صورتی که هر CD یا دیسک حامل ویروس را داخل درایو رایانه قرار دهید و بخواهید از آن استفاده کنید، برنامه‌ی Norton Antivirus فعال شده و پنجره‌ی زیر ظاهر می‌شود.



شکل ۱-۱۸

با انتخاب هریک از گزینه‌های کادر سمت چپ، می‌توانید عملیات شناسایی ویروس، بازسازی پرونده‌های ویروسی و از بین بردن ویروس را انجام دهید و گزارشی از عملکرد ویروس‌یاب را مشاهده کنید.

فعالیت ۱-۱۸: ویروس‌یابی سیستم با استفاده از برنامه‌ی Norton Antivirus

رایانه‌ی خود را با استفاده از برنامه‌ی Norton Antivirus ویروس‌یابی کنید.

روش کار:

۱- برنامه‌ی ویروس‌یاب را اجرا کنید.

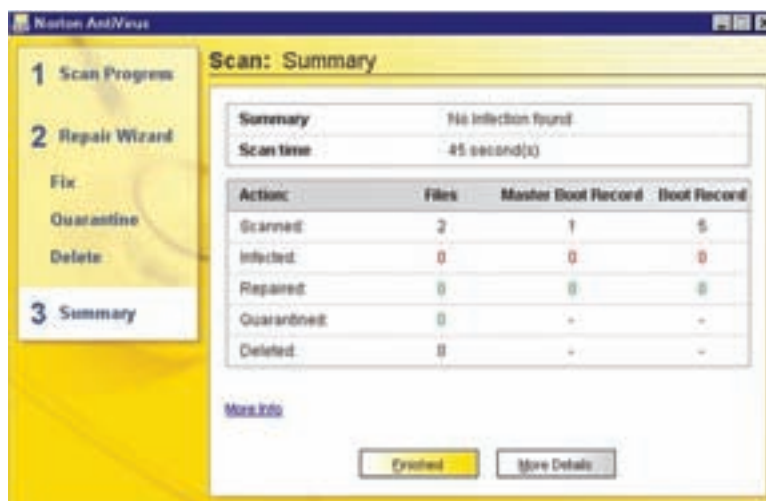
۱- معمولاً ویروس‌یاب‌ها، امکانات مشابهی برای شناسایی و از بین بردن ویروس دارند. در صورتی که ویروس‌یاب Norton روی سیستم شما نصب نشده باشد، می‌توانید از ویروس‌یاب موجود در سیستم خود استفاده کنید.

- ۲- در پنجره‌ی ظاهر شده، در کادر سمت چپ، روی گزینه‌ی Scan for Viruses کلیک کنید.
- ۳- در کادر سمت راست، گزینه‌ی مورد نظر خود را انتخاب کنید.



شکل ۲-۱۸

- (به عنوان مثال اگر روی گزینه‌ی Scan my computer کلیک کنید، تمامی پارتیشن‌ها و درایوها ویروس‌یابی می‌شوند.)
- ۴- در صورت یافتن ویروس، پیغامی روی صفحه ظاهر می‌شود که شما می‌توانید با انتخاب گزینه‌ی مناسب، ویروس یا پرونده‌ی ویروسی را حذف کنید.
- ۵- در پایان، گزارش عملکرد ویروس‌یاب (مشابه شکل زیر) ظاهر می‌شود.



شکل ۳-۱۸

- ۶- برای خروج، روی دکمه‌ی Finished کلیک کنید.

دیوار آتش (Firewall)



هنگام استفاده از اینترنت، لازم است نوعی دیوار آتش روی سیستم نصب شده باشد. یک دیوار آتش از نفوذ دیگران به رایانه‌ی شما جلوگیری می‌کند و در واقع بین رایانه‌ی شما و اینترنت قرار می‌گیرد.



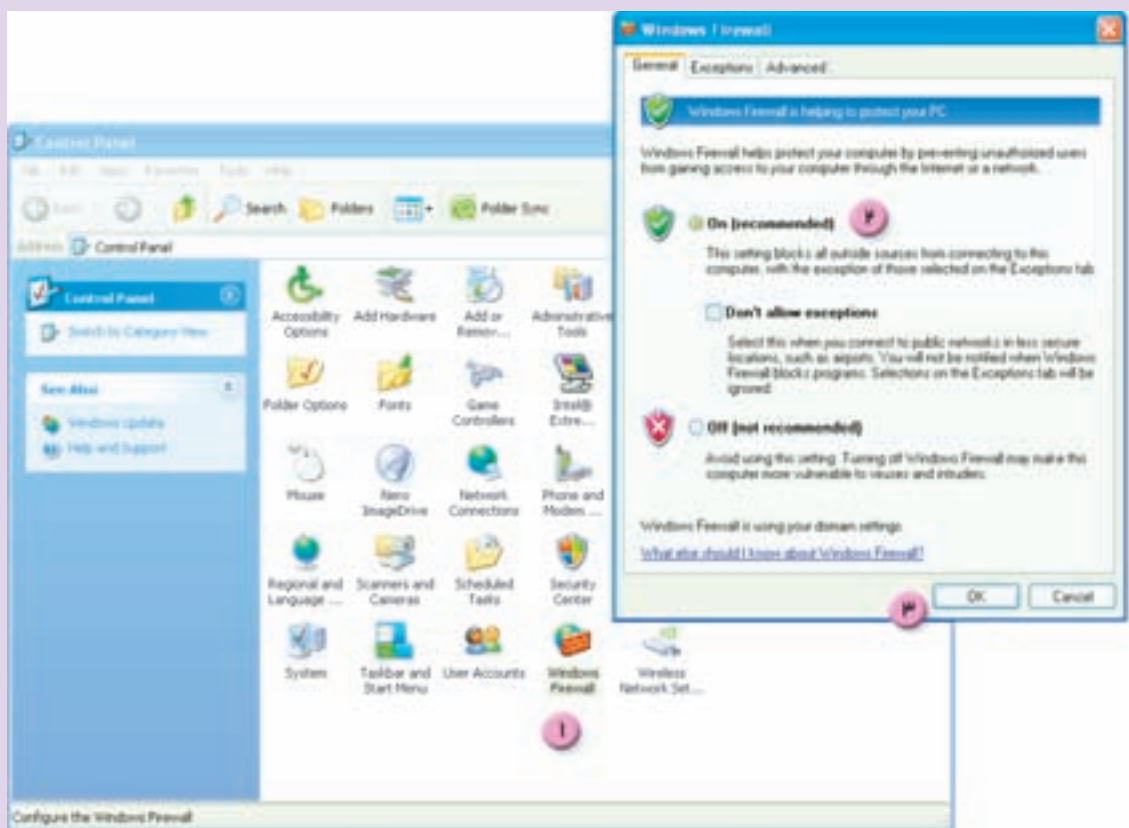
شکل ۴-۱۸

دیوار آتش ویندوز: نرم‌افزاری است که رایانه را در برابر نفوذ ویروس‌ها و کرم‌ها محافظت می‌کند. البته در صورتی که ویروس قبلاً روی رایانه وجود داشته باشد، دیوار آتش ویندوز نمی‌تواند آن را شناسایی کند و یا از بین ببرد.

هم‌چنین این نرم‌افزار، هنگام دریافت یک درخواست اتصال به رایانه‌ی شما، از طریق یک کادر محاوره‌ای از شما اجازه می‌گیرد. توجه داشته باشید که دیوار آتش ویندوز، مانع از نفوذ برنامه‌های مخربی که از طریق ایمیل‌های ناشناخته برای شما ارسال

می‌شود، نخواهد بود. بنابراین توصیه می‌شود این گونه نامه‌های رسیده به صندوق پست الکترونیکی خود را پیش از بازکردن حذف کنید.

نحوه‌ی فعال کردن دیوار آتش ویندوز



شکل ۵-۱۸

برنامه‌ی فشرده‌ساز WinZip

گاهی هنگام نسخه‌برداری از اطلاعات، روی CD یا دیسکت، فضای خالی کافی وجود ندارد. به همین دلیل می‌توانید از برنامه‌های فشرده‌ساز به منظور کاهش حجم اطلاعات استفاده کنید. یکی از برنامه‌های فشرده‌ساز متداول، برنامه‌ی WinZip است که شما می‌توانید آن را روی سیستم خود نصب کنید.

فعالیت ۲-۱۸: فشرده‌سازی یک پرونده

یکی از پرونده‌های رایانه‌ی خود را به صورت فشرده ذخیره کنید.

(در این فعالیت پرونده‌ی 1.bmp

فشرده‌سازی شده است.)

روش کار:

۱- روی آیکون پرونده‌ی موردنظر، کلیک

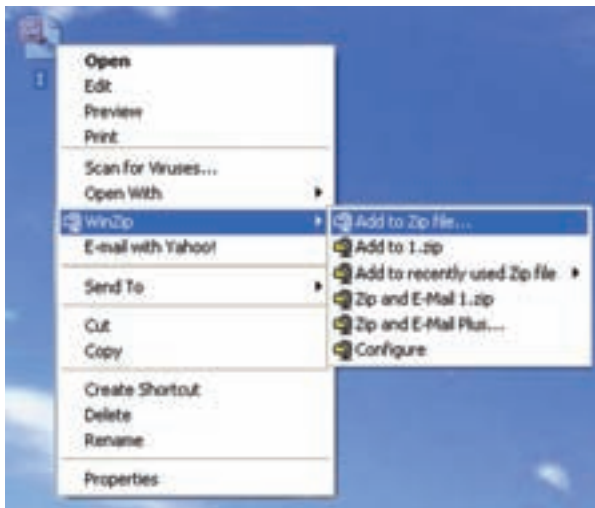
راست کنید.

۲- در منوی ظاهر شده، نشانگر ماوس را

روی گزینه‌ی WinZip قرار دهید.

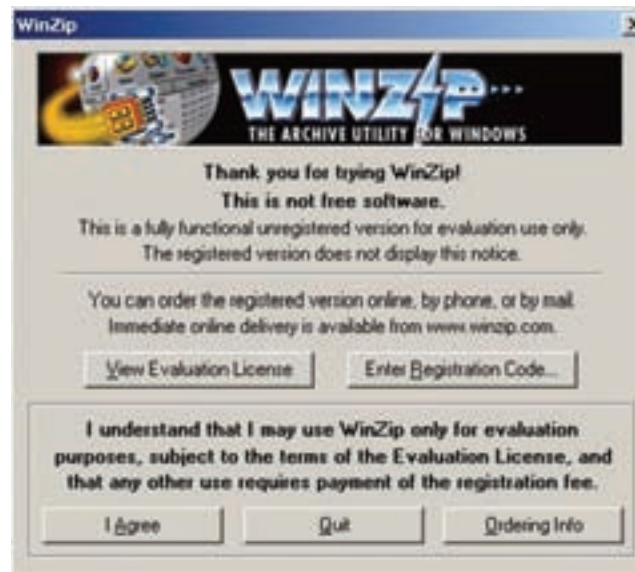
۳- در زیرمنوی ظاهر شده، روی گزینه‌ی

Add to Zip file...

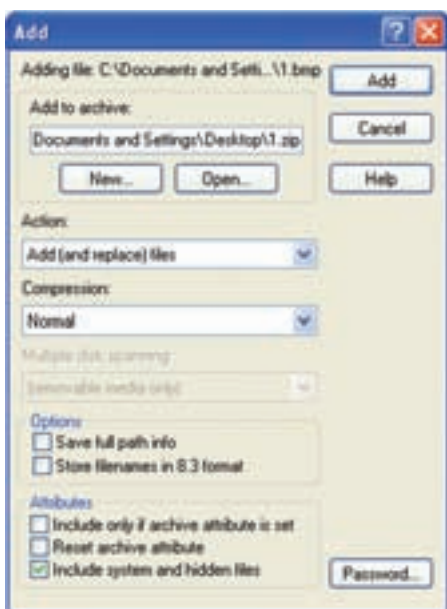


شکل ۶-۱۸

۴- در پنجره‌ی ظاهر شده، روی کلید I Agree (به منظور اعلام موافقت) کلیک کنید.



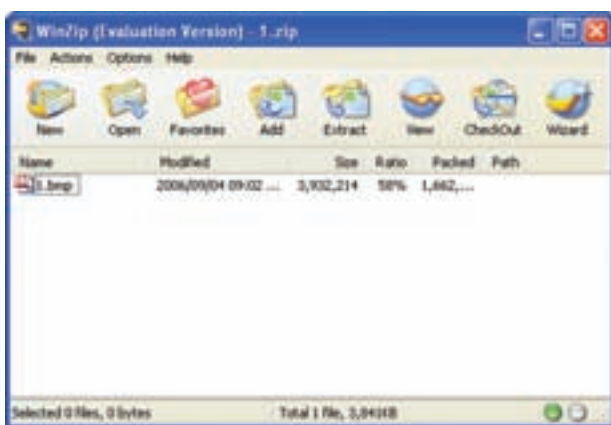
شکل ۷-۱۸



۵- در پنجره‌ی بعدی، در کادر «Add to archive:» مسیر فشرده‌سازی پرونده را مشاهده می‌کنید (می‌توانید مسیر را تغییر دهید).

۶- روی گزینه‌ی Add کلیک کنید.

شکل ۸-۱۸



۷- در پنجره‌ی ظاهر شده، می‌توانید حجم پرونده‌ی اصلی و پرونده‌ی فشرده شده را مشاهده کنید.

۸- با بستن پنجره، از محیط WinZip خارج شوید.

شکل ۹-۱۸

فعالیت ۳-۱۸: بازکردن یک پرونده‌ی فشرده

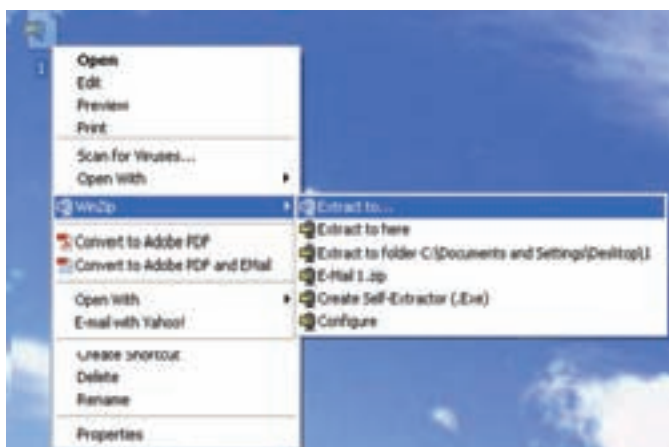
پرونده‌ی فشرده شده را به حالت عادی برگردانید.

روش کار:

۱- روی آیکون پرونده، کلیک راست کنید.

۲- در منوی ظاهر شده، نشانگر ماوس را روی گزینه‌ی WinZip نگه دارید.

۳- در زیر منوی ظاهر شده، روی گزینه‌ی Extract to ... کلیک کنید.

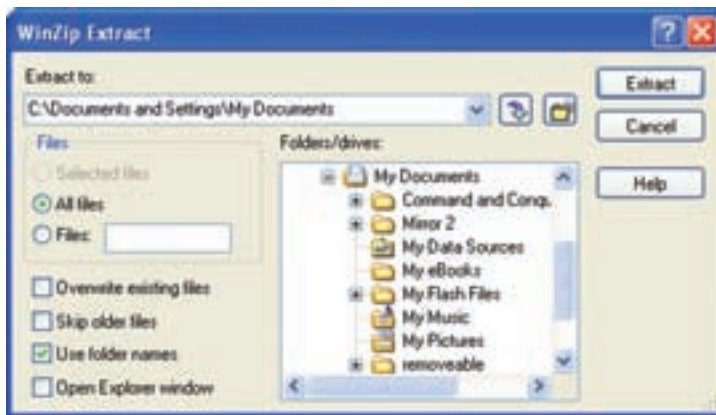


شکل ۱۰-۱۸

۴- در پنجره‌ی ظاهر شده، در کادر Extract to:، مسیر قرار گرفتن پرونده (بعد از خارج شدن از حالت فشرده) را تعیین کنید.

۵- روی گزینه‌ی Extract کلیک کنید.

به این ترتیب، پرونده از حالت فشرده خارج شده و در مسیر تعیین شده کپی می‌شود.



شکل ۱۱-۱۸

تمرین

- ۱- امکانات برنامه‌ی Nero را که برای کپی کردن پرونده‌ها و پوشه‌ها روی CD استفاده می‌شود، بررسی کنید.
- ۲- نحوه‌ی استفاده از امکانات هریک از برنامه‌های زیر را بررسی کنید:

Sound Recorder
Windows Media Player
Disk Defragmenter
Windows Movie Maker

جدول کلیدهای میانبر در نرم افزارهای Office

عملکرد کلیدها	کلیدهای میانبر
Undo	Ctrl + Z
Redo	Ctrl + Y
Copy	Ctrl + C
Cut	Ctrl + X
Paste	Ctrl + V
Select All	Ctrl + A
Find	Ctrl + F
Replace	Ctrl + H
رفتن به محل مورد نظر در یک پرونده	Ctrl + G
New	Ctrl + N
Open	Ctrl + O
Save	Ctrl + S
Print	Ctrl + P
رفتن به ابتدای پرونده	Ctrl + Home
رفتن به انتهای پرونده	Ctrl + End
Close	Alt + F4
Help	F1

جدول کلیدهای میانبر در ویندوز

عملکرد کلیدها	کلیدهای میانبر
فعال شدن منوی تنظیمات پنجره‌ی باز	Alt + Space Bar
حرکت بین پنجره‌های باز	Alt + Tab
Help	F1
حذف قطعی پرونده‌ها و پوشه‌ها	Shift + Delete
انتخاب پوشه‌ها و پرونده‌های مجاور	Shift + Click
انتخاب پوشه‌ها و پرونده‌های غیرمجاور	Ctrl + Click

واژه‌نامه

Advanced	پیشرفته
Attach file	فایل ضمیمه
Back	عقب – قبلی
Bold	تویر – سیاه
Bullet	علامت دایره – نشانه
Category	دسته‌بندی
Column	ستون
Compose	نوشتن (محیط نوشتن متن نامه)
Customize	سفارشی کردن
Dial up	شماره‌گیری
Document	سند
Draft	پیش‌نویس
Favorite	مورد علاقه
Footer	پا صفحه
Format	قالب – شکل
Forward	جلو – بعدی
Header	سربرگ
I Agree	موافقم (برای تأیید قوانین استفاده از یک نرم‌افزار)
ISP (Internet Service Provider)	مرکز ارائه‌کننده‌ی خدمات اینترنت
Justify	تراز کردن – تنظیم خطوط یک متن در امتداد یک خط
Land Scape	صفحه‌ی افقی
Link	پیوند، اتصال
Manually	تنظیم دستی
Margins	حاشیه
Merge	ادغام
Orientation	گرایش، جهت
Print Preview	پیش‌نمایش چاپ
Refresh	تازه کردن
Replacing	جایگزین کردن
Sender	فرستنده
Setup	نصب رویه‌های لازم برای آماده‌سازی یک برنامه
Shading	سایه
Sign out	خروج از پست الکترونیکی
Sign up	ثبت اطلاعات برای عضویت
Text Wrapping	بسته‌بندی کردن – جا دادن متن
Trash	زائد
Undo	لغو کردن
URL (Uniform Resource Locator)	نشانی یک منبع در اینترنت
WorkBook	کتاب کار

WorkSheet	کاربرگ
Administratore	مدیر سیستم (نصب کننده ی اولیه سیستم عامل بر روی رایانه است و بالاترین درجه ی دسترسی به سیستم را دارد)
Apply	به کار بستن – اعمال کردن
Arrange Icons	مرتب کردن آیکون ها
Background	زمینه
BIOS (Basic Input/Output System)	برنامه تنظیم اولیه ورودی و خروجی
Cascade	آبشاری
CD (Compact Disk)	لوح فشرده
CMOS (Camplement Metal - Oxid Semiconductory)	نوعی حافظه با سرعت بسیار بالا برای تنظیمات اولیه ی سیستم
Connect to	اتصال – وصل شدن
Connection	ارتباط
CPU (Control Processing Unit)	واحد پردازنده ی مرکزی
DC (Double Click)	دوباره فشار دادن کلید موشواره
Desktop	میز کار
Drag & Drop	کشیدن و رها کردن
General	عمومی
Horizontally	افقی
IE (Internet Explorer)	مرورگر اینترنت
Install	نصب برنامه / تنظیم برنامه
LC (Left Click)	فشار دادن کلید سمت چپ ماوس
Log off	خارج شدن (اصطلاحاً به معنی خارج شدن از محیط کاری)
Look in	جست و جو
Modified	اصلاح شده
Network	شبکه
Not Responding	عدم پاسخ گویی (هنگامی که برنامه ای نتواند به درستی کار کند، این پیغام صادر می شود)
Password	کلمه ی عبور
Properties	مشخصات
RC (Right Click)	فشار دادن کلید سمت راست ماوس
Recycle Bin	بازیافت
Rename	تغییر نام
Restart	راه اندازی مجدد
Screen Saver	محافظ صفحه نمایش
Shut down	بستن
Stand by	آماده به کار
Thumbnails	تصاویر کوچک شده
Tiles	به صورت کاشی کاری
Tool bar	نوار ابزار
User name	نام کاربر
Vertically	عمودی
View	دید – منظر

منابع

- ۱- آموزش گام به گام ویروال بیسیک - تألیف: مهندس عین‌الله جعفرنژاد قمی، مهندس رمضان عباس‌نژاد - انتشارات علوم رایانه - ۱۳۸۵
- ۲- سیستم عامل (جلد دوم) - فنی و حرفه‌ای (رشته‌ی کامپیوتر) - تألیف: محمدرضا حیدری‌نژاد - انتشارات فاطمی - ۱۳۸۴
- ۳- نشریات افق لینوکس - مرکز فناوری اطلاعات و ارتباطات پیشرفته‌ی شریف - ۱۳۸۵
- ۴- آموزش بودمان ۱ فناوری اطلاعات و ارتباطات با کاربری آموزشی - کد ۱۰۰۲/۱ - تألیف: طیب‌ه حمزه‌بیگی، مهناز کهنمویی، هما ملک - ناشر: شرکت چاپ و نشر کتاب‌های درسی ایران - ۱۳۸۶

