

نصب برنامه

- چگونه برنامه‌ی مورد نظر خود را در محیط ویندوز نصب می‌کنید؟
 - چگونه می‌توانید سیستم عامل ویندوز XP را روی رایانه‌ی خود نصب کنید؟
 - چه تنظیماتی را هنگام نصب سیستم عامل می‌توان انجام داد؟
- بسیاری از برنامه‌ها Auto Run هستند؛ یعنی به محض این که CD (یا فلاپی) برنامه را داخل درایو قرار می‌دهید، پرونده‌ای به نام Auto Run از روی CD (یا فلاپی) به طور خودکار اجرا می‌شود و شما را در اجرای برنامه یا مراحل نصب آن راهنمایی می‌کند. اگر پرونده‌ی Auto Run روی CD (یا فلاپی) مربوط به برنامه‌ای موجود نبود، باید برنامه را با اجرای پرونده‌ی Install یا Setup نصب کنید.

نکته

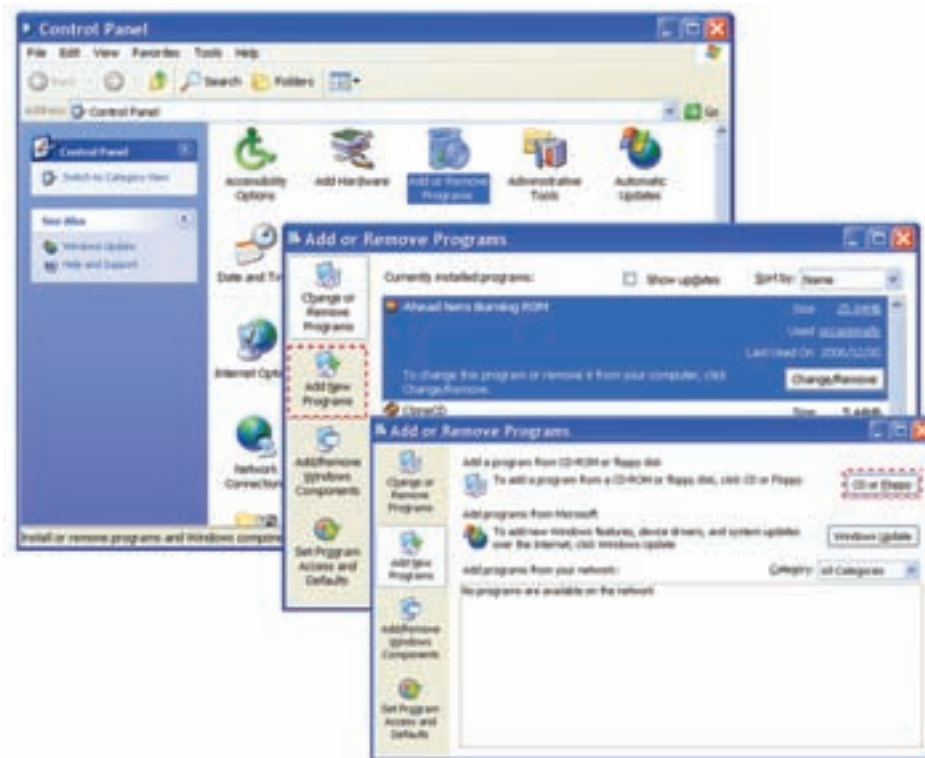
- قبل از نصب یک برنامه، بهتر است پنجره‌های باز را در ویندوز ببندید و از سایر برنامه‌ها خارج شوید. با این کار فضای حافظه‌ی RAM آزاد می‌شود و سرعت نصب برنامه بالا می‌رود.
- بسیاری از نرم‌افزارها، دارای شماره سریال هستند. این شماره، مجوز استفاده از نرم‌افزار را به کاربر می‌دهد و برای نصب برنامه مورد نیاز است. شماره سریال یک نرم‌افزار، معمولاً روی CD یا جعبه‌ی آن درج شده است. هم‌چنین ممکن است این شماره سریال، در یک پرونده‌ی متنی با یکی از نام‌های Serial Number، CD-Key، یا S.N. باشد.^۱

فعالیت ۱-۱۷: نصب یک برنامه از روی CD یا فلاپی

از دیر خود بخواهید CD یا فلاپی برنامه‌ای را در اختیار شما قرار دهد. این برنامه را روی رایانه‌ی خود نصب کنید.
روش کار:

- ۱- از منوی Start، گزینه‌ی Control Panel را انتخاب کنید.
- ۲- در پنجره‌ی Control Panel، روی آیکن Add or Remove Programs کلیک کنید.
- ۳- در سمت چپ پنجره، آیکن Add New Programs را انتخاب کنید.
- ۴- روی دکمه‌ی "CD Or Floppy" کلیک کنید تا پنجره‌ی مربوط به نصب برنامه باز شود.
- ۵- در پنجره‌ی ظاهر شده، طی پیغامی از شما خواسته می‌شود که CD (یا فلاپی) مربوط به برنامه‌ی خود را

۱- بهتر است قبل از نصب برنامه، روی آیکن آن کلیک راست کنید و پس از انتخاب گزینه‌ی Open، فهرست پرونده‌های موجود در آن را مشاهده نمایید و شماره سریال را در پرونده‌ی مربوطه یافته و آن را یادداشت کنید.



شکل ۱-۱۷

داخل درایو قرار دهید. پس از انجام این کار، روی کلید Next کلیک کنید.

۶- در پنجره‌ی Run Installation Program، در کادر Open، نام و مسیر پرونده‌ی نصب برنامه به‌طور اتوماتیک ظاهر می‌شود (می‌توانید با کلیک روی کلید Browse پرونده‌های مربوط به نصب برنامه را که معمولاً با نام‌های Install یا Setup وجود دارند، بیابید).

۷- روی کلید Finish کلیک کنید.

۸- سایر مراحل نصب برنامه را با خواندن پیغام‌ها و فشردن کلید Next (با کلید مناسب با پیغام ظاهر شده)،

دنبال کنید.

نکته

● پس از اتمام نصب برنامه، معمولاً یک Shortcut از آن برنامه، روی میز کار ویندوز ظاهر می‌شود؛ یا نام برنامه، در فهرست برنامه‌های نصب شده در ویندوز، در قسمت All Programs از منوی Start قرار می‌گیرد.

فعالیت ۲-۱۷: نصب ویندوز XP

ویندوز XP را در رایانه‌ی خود نصب کنید.

نکته

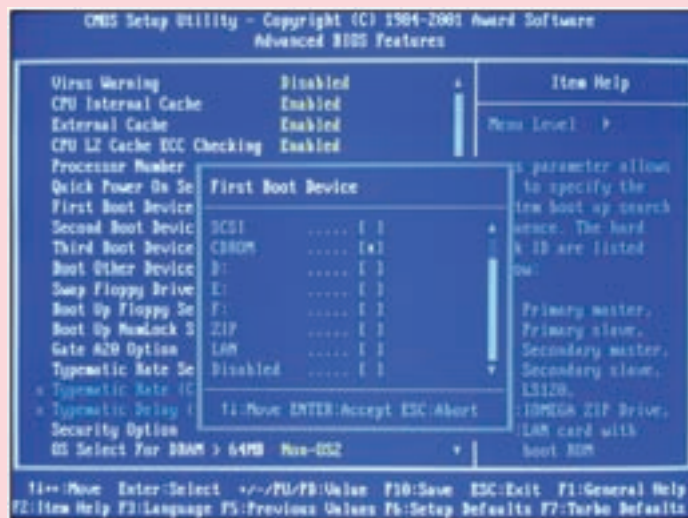
● قبل از نصب ویندوز، باید سیستم را طوری تنظیم کنید که راه اندازی آن از روی CD انجام شود. برای این کار، هنگام راه اندازی سیستم، با فشردن کلید Del روی صفحه کلید، وارد محیط CMOS Setup شوید.



با انتخاب گزینه‌ی Advanced BIOS Features، کادر دیگری ظاهر می‌شود.

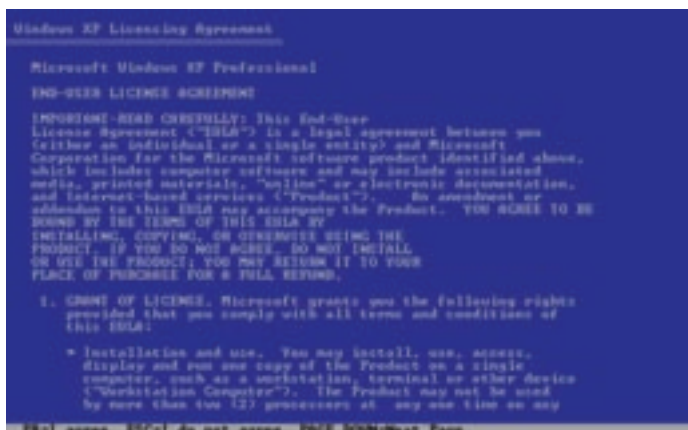
شکل ۱۷-۲ الف- نمونه‌ای

از محیط CMOS Setup



در این کادر، گزینه‌ی مربوط به راه اندازی سیستم از روی CDROM را فعال کنید. سپس با فشردن کلید F10 تغییرات انجام شده را، ذخیره کنید و از محیط این برنامه خارج شوید.

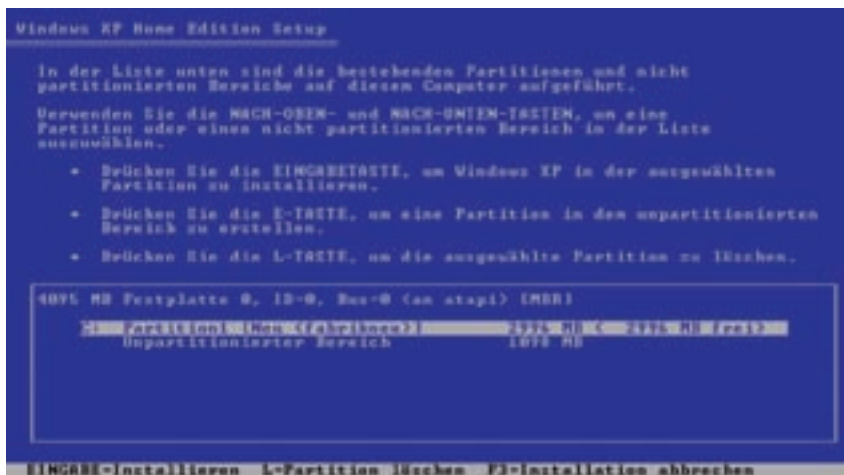
شکل ۱۷-۲ ب- محیط تنظیم BIOS



روش کار:

- ۱- CD ویندوز را داخل درایو قرار دهید و رایانه را راه اندازی کنید.
- ۲- با مشاهده‌ی پیغام 'Press any key to boot from CD'، کلید دلخواهی را فشار دهید تا سیستم با استفاده از CD ویندوز، راه اندازی شود.
- ۳- با مشاهده‌ی شکل ۱۷-۳، کلید F8 را فشار دهید.

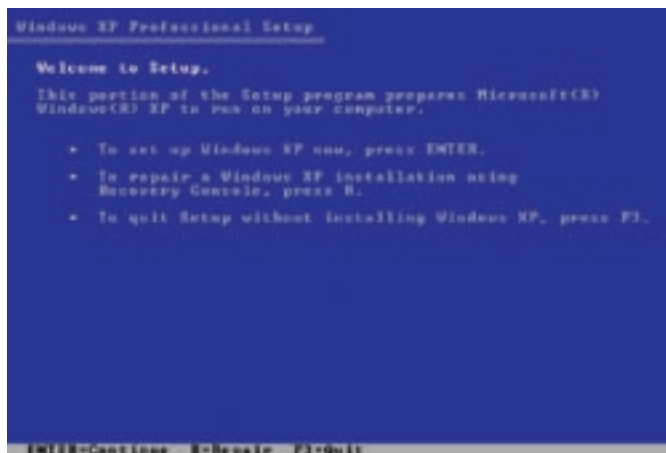
شکل ۱۷-۳



شکل ۴-۱۷

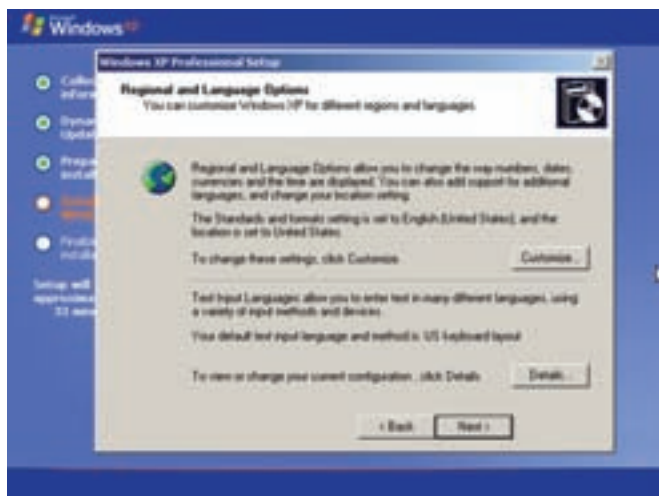
به این ترتیب، با پذیرفتن قوانین استفاده از نرم افزار، نصب ویندوز را آغاز می کنید.

۴- در صفحه‌ی ظاهر شده (شکل ۴-۱۷)، درایو C را برای نصب ویندوز انتخاب کنید و کلید Enter را فشار دهید.



شکل ۵-۱۷

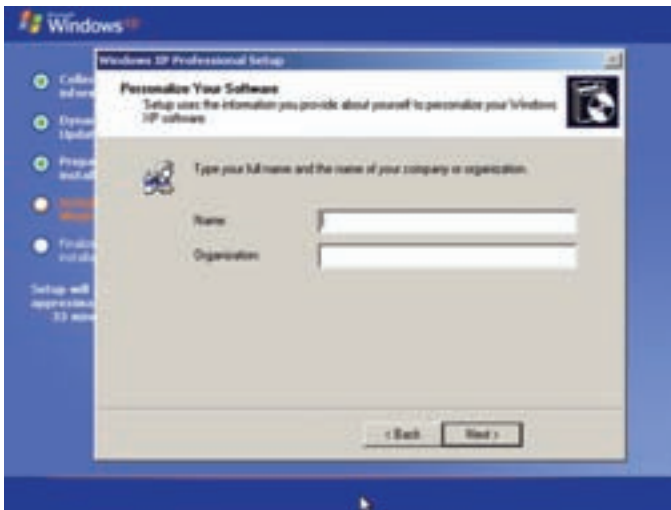
۵- در صفحه‌ی بعدی (شکل ۵-۱۷)، سه انتخاب وجود دارد. با فشردن کلید Enter، نصب ویندوز را آغاز کنید.



شکل ۶-۱۷

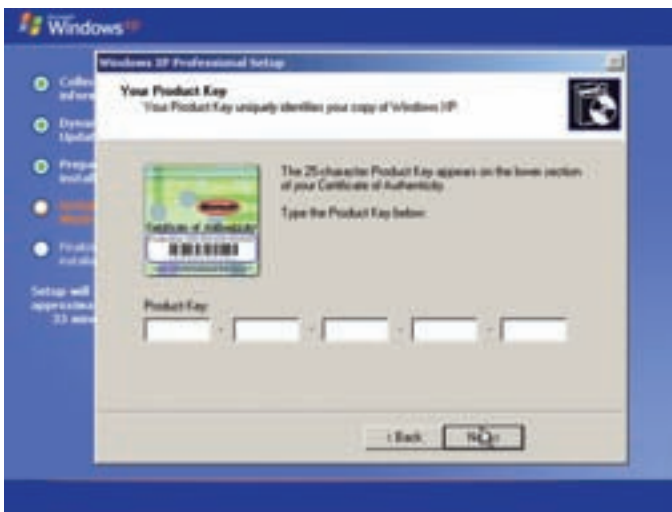
۶- با کلیک روی دکمه‌ی Customize، تنظیمات مربوط به زبان و منطقه‌ی جغرافیایی را به دلخواه انجام دهید.

۱- کلید R برای بازسازی ویندوز قبلی؛ و کلید F3 برای خروج از برنامه‌ی نصب است.



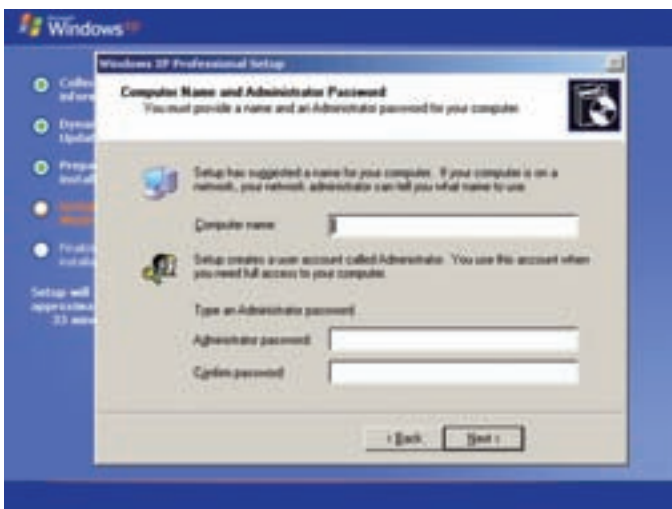
● در هر مرحله، با کلیک روی کلید Next، مراحل نصب را دنبال کنید.
۷- در صفحه‌ی ظاهر شده، نام مورد نظر خود را در کادرهای مربوطه وارد کنید.

شکل ۷-۱۷



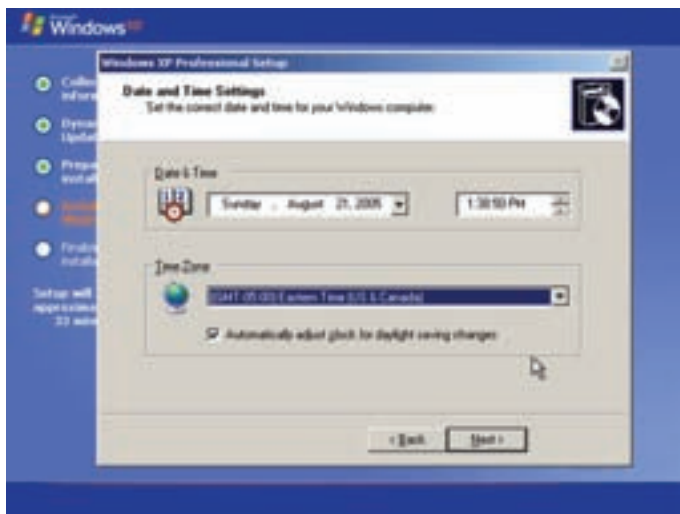
۸- در پنجره‌ی بعدی، شماره سریال ویندوز XP (کد محصول) را در کادر مربوطه وارد کنید.

شکل ۸-۱۷



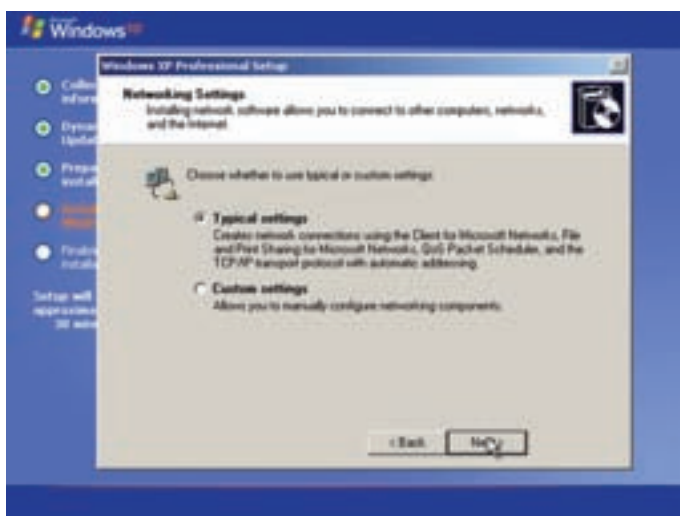
۹- در این مرحله، برای رایانه‌ی خود یک نام وارد کنید.
برای مدیر سیستم (Administrator) نیز می‌توانید یک کلمه‌ی عبور تعیین کنید.

شکل ۹-۱۷



۱۰- در صفحه‌ی بعدی، تاریخ و ساعت سیستم را تنظیم کنید.

شکل ۱۰-۱۷



۱۱- پنجره‌ی بعدی مربوط به تنظیمات شبکه است. با انتخاب گزینه‌ی Typical Settings، پیش‌فرض‌های ویندوز را بپذیرید و بقیه‌ی مراحل نصب را با کلیک روی کلید Next ادامه دهید تا سیستم Restart شود.

شکل ۱۱-۱۷



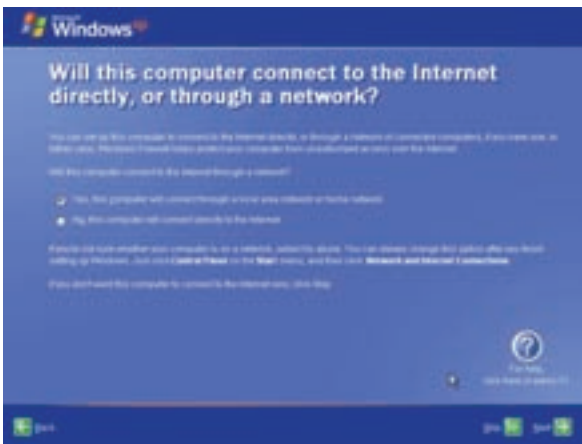
۱۲- با مشاهده‌ی تصویر (۱۲-۱۷) که نشان‌دهنده‌ی اتمام نصب ویندوز است، روی کلید Next کلیک کنید.

شکل ۱۲-۱۷



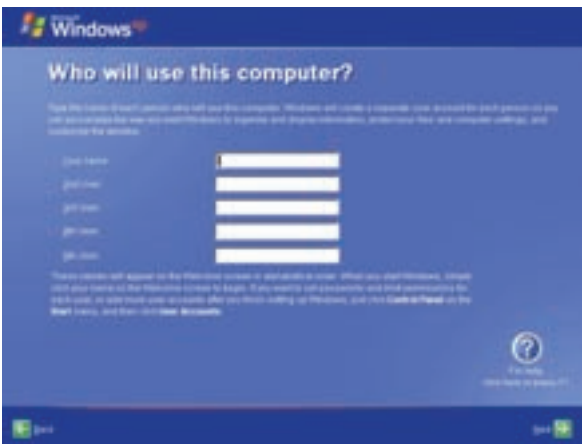
۱۳- صفحه‌ی بعدی در مورد به‌روزرسانی ویندوز از طریق اینترنت است. گزینه‌ی Not right now را انتخاب کنید.

شکل ۱۳-۱۷



۱۴- در صفحه‌ی بعدی، با انتخاب گزینه‌ی مورد نظر، نحوه‌ی ارتباط با اینترنت را مشخص کنید (از طریق شبکه یا به‌طور مستقیم).

شکل ۱۴-۱۷



۱۵- در صفحه‌ی روبه‌رو اسامی کاربران سیستم را تعیین کنید.
۱۶- درنهایت روی کلید Finish کلیک کنید تا میز کار ویندوز XP مشاهده شود.

شکل ۱۵-۱۷

نکته

● پس از نصب ویندوز، لازم است دستگاه‌هایی (مانند چاپگر) را که ویندوز شناسایی نکرده است، با قرار دادن CD مربوط به برنامه‌ی راه‌انداز (Driver) آن‌ها، به سیستم معرفی کنید.

تمرین

- ۱- یک چاپگر فرضی را از مسیر زیر برای سیستم تعریف کنید:
Start → Printers and Faxes → Add a Printer
- ۲- در صورت امکان، یک برنامه‌ی ویروس‌یاب را از روی CD در رایانه‌ی خود نصب کنید.